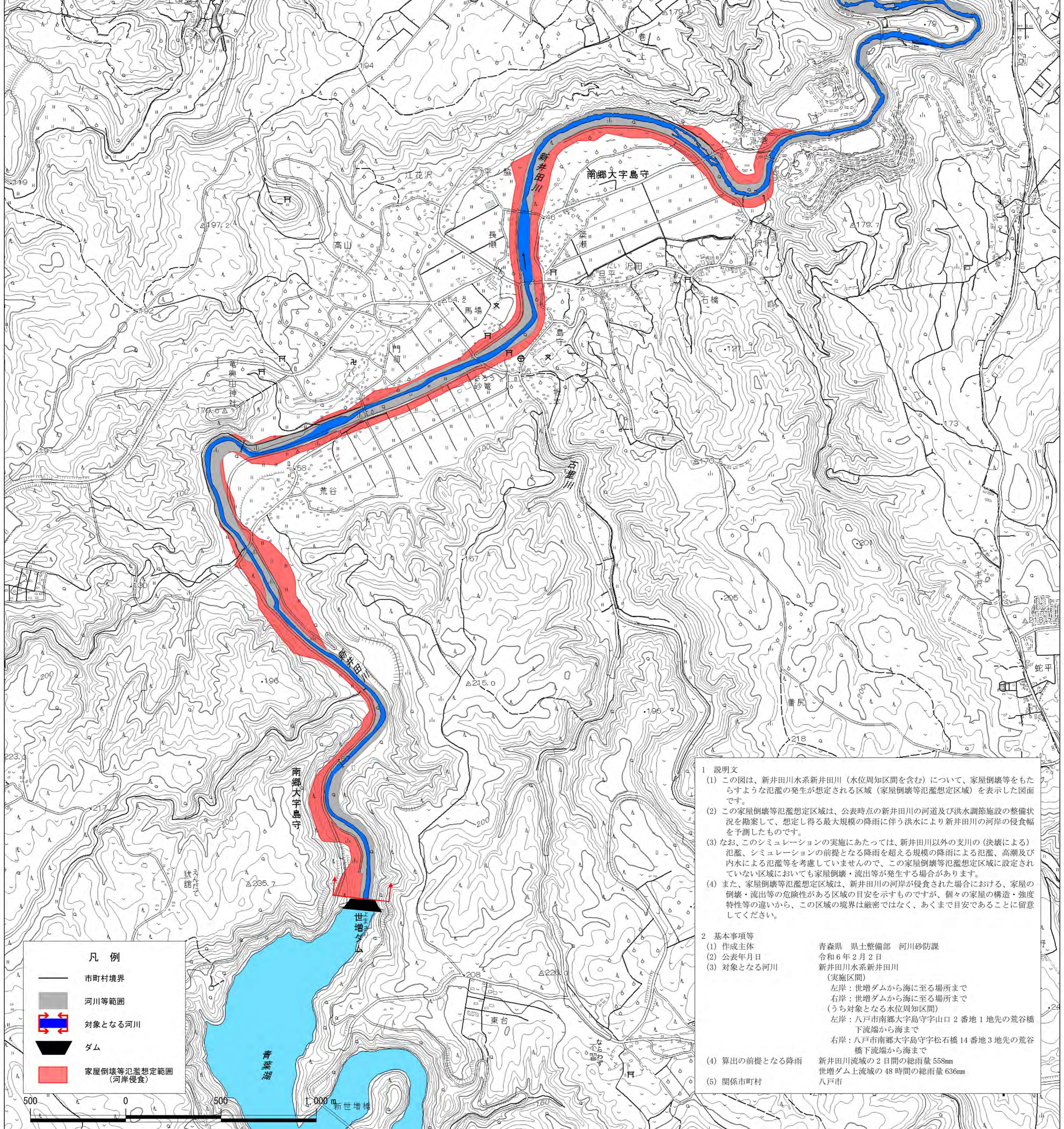
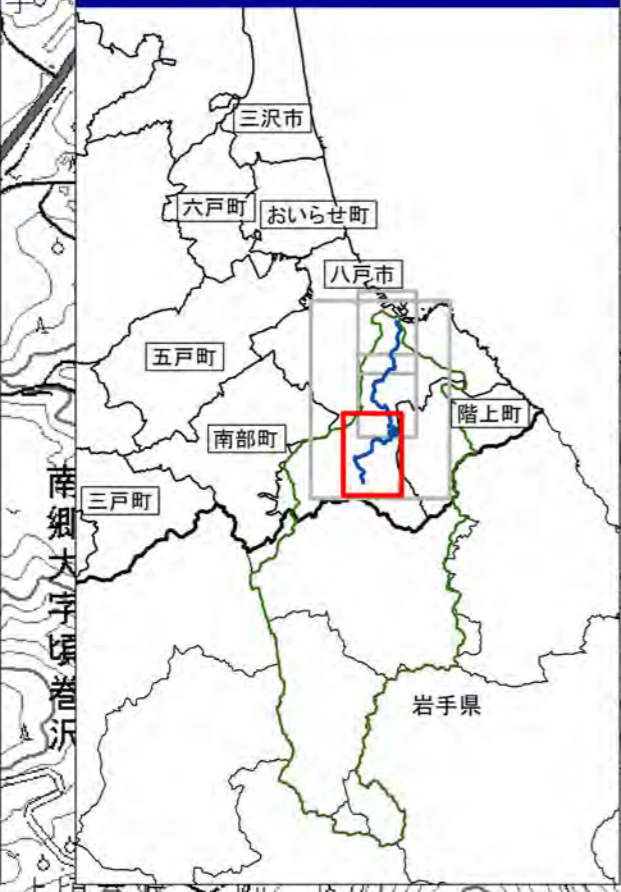


新井田川水系新井田川 洪水浸水想定区域図（家屋倒壊等氾濫想定区域（河岸侵食）） 3/3

位置図

索引図



凡例

- 市町村境界
- 河川等範囲
- 対象となる河川
- ダム
- 家屋倒壊等氾濫想定範囲（河岸侵食）

1 説明文

- (1) この図は、新井田川水系新井田川（水位周知区間を含む）について、家屋倒壊等をもたらすような氾濫の発生が想定される区域（家屋倒壊等氾濫想定区域）を表示した図面です。
- (2) この家屋倒壊等氾濫想定区域は、公表時点の新井田川の河道及び洪水調節施設の整備状況を勘案して、想定し得る最大規模の降雨に伴う洪水により新井田川の河岸の侵食幅を予測したものです。
- (3) なお、このシミュレーションの実施にあたっては、新井田川以外の支川の（決壊による）氾濫、シミュレーションの前提となる降雨を超える規模の降雨による氾濫、高潮及び内水による氾濫等を考慮していませんので、この家屋倒壊等氾濫想定区域に設定されていない区域においても家屋倒壊・流出等が発生する場合があります。
- (4) また、家屋倒壊等氾濫想定区域は、新井田川の河岸が侵食された場合における、家屋の倒壊・流出等の危険性がある区域の目安を示すものですが、個々の家屋の構造・強度特性等の違いから、この区域の境界は厳密ではなく、あくまで目安であることに留意してください。

2 基本事項等

- (1) 作成主体 青森県 県土整備部 河川砂防課
- (2) 公表年月日 令和6年2月2日
- (3) 対象となる河川 新井田川水系新井田川
 (実施区間)
 左岸：世増ダムから海に至る場所まで
 右岸：世増ダムから海に至る場所まで
 (うち対象となる水位周知区間)
 左岸：八戸市南郷大字島守字山口2番地1地先の荒谷橋下流端から海まで
 右岸：八戸市南郷大字島守字松石橋14番地3地先の荒谷橋下流端から海まで
- (4) 算出の前提となる降雨 新井田川流域の2日間の総雨量558mm
 世増ダム上流域の48時間の総雨量636mm
- (5) 関係市町村 八戸市