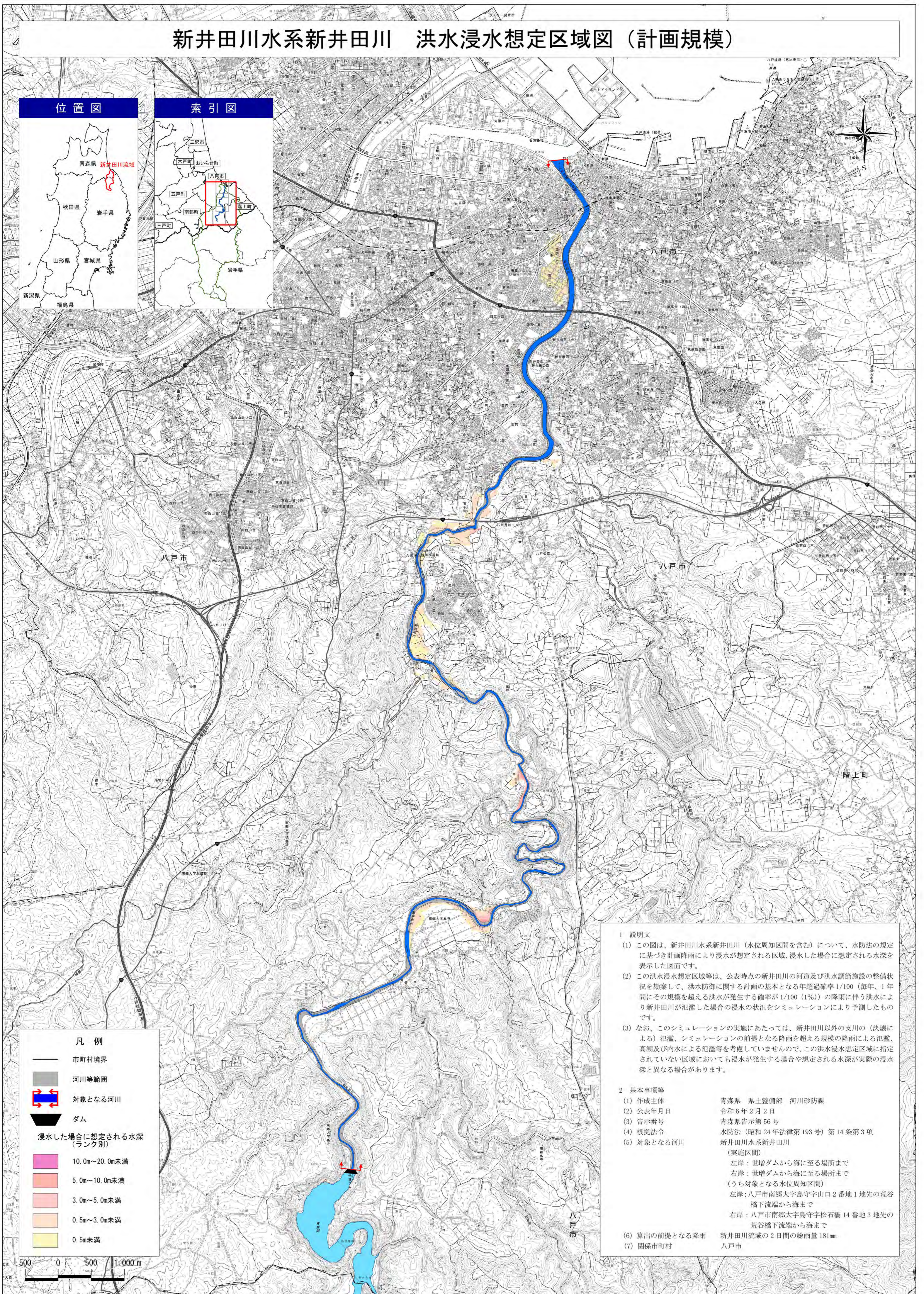


新井田川水系新井田川 洪水浸水想定区域図（計画規模）

位置図



索引図



凡例



1 説明文

- (1) この図は、新井田川水系新井田川（水位周知区間を含む）について、水防法の規定に基づき計画降雨により浸水が想定される区域、浸水した場合に想定される水深を表示した図面です。
- (2) この洪水浸水想定区域等は、公表時点の新井田川の河道及び洪水調節施設の整備状況を勘案して、洪水防衛に関する計画の基本となる年超過確率1/100（毎年、1年間にその規模を超える洪水が発生する確率が1/100（1%））の降雨に伴う洪水により新井田川が氾濫した場合の浸水の状態をシミュレーションにより予測したものです。
- (3) なお、このシミュレーションの実施にあたっては、新井田川以外の支川の（決壊による）氾濫、シミュレーションの前提となる降雨を超える規模の降雨による氾濫、高潮及び内水による氾濫等を考慮していませんので、この洪水浸水想定区域に指定されていない区域においても浸水が発生する場合や想定される水深が実際の浸水深と異なる場合があります。

2 基本事項等

- | | |
|----------------|---|
| (1) 作成主体 | 青森県 県土整備部 河川砂防課 |
| (2) 公表年月日 | 令和6年2月2日 |
| (3) 告示番号 | 青森県告示第56号 |
| (4) 根拠法令 | 水防法（昭和24年法律第193号）第14条第3項 |
| (5) 対象となる河川 | 新井田川水系新井田川
（実施区間）
左岸：世増ダムから海に至る場所まで
右岸：世増ダムから海に至る場所まで
（うち対象となる水位周知区間）
左岸：八戸市南郷大字島守宇山口2番地1地先の荒谷橋下流端から海まで
右岸：八戸市南郷大字島守宇松石橋14番地3地先の荒谷橋下流端から海まで |
| (6) 算出の前提となる降雨 | 新井田川流域の2日間の総雨量181mm |
| (7) 関係市町村 | 八戸市 |

