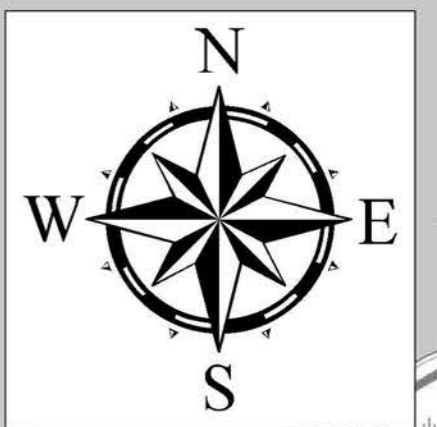


# 野辺地川水系野辺地川及び枇杷野川 洪水浸水想定区域図 (家屋倒壊等氾濫想定区域(河岸侵食))

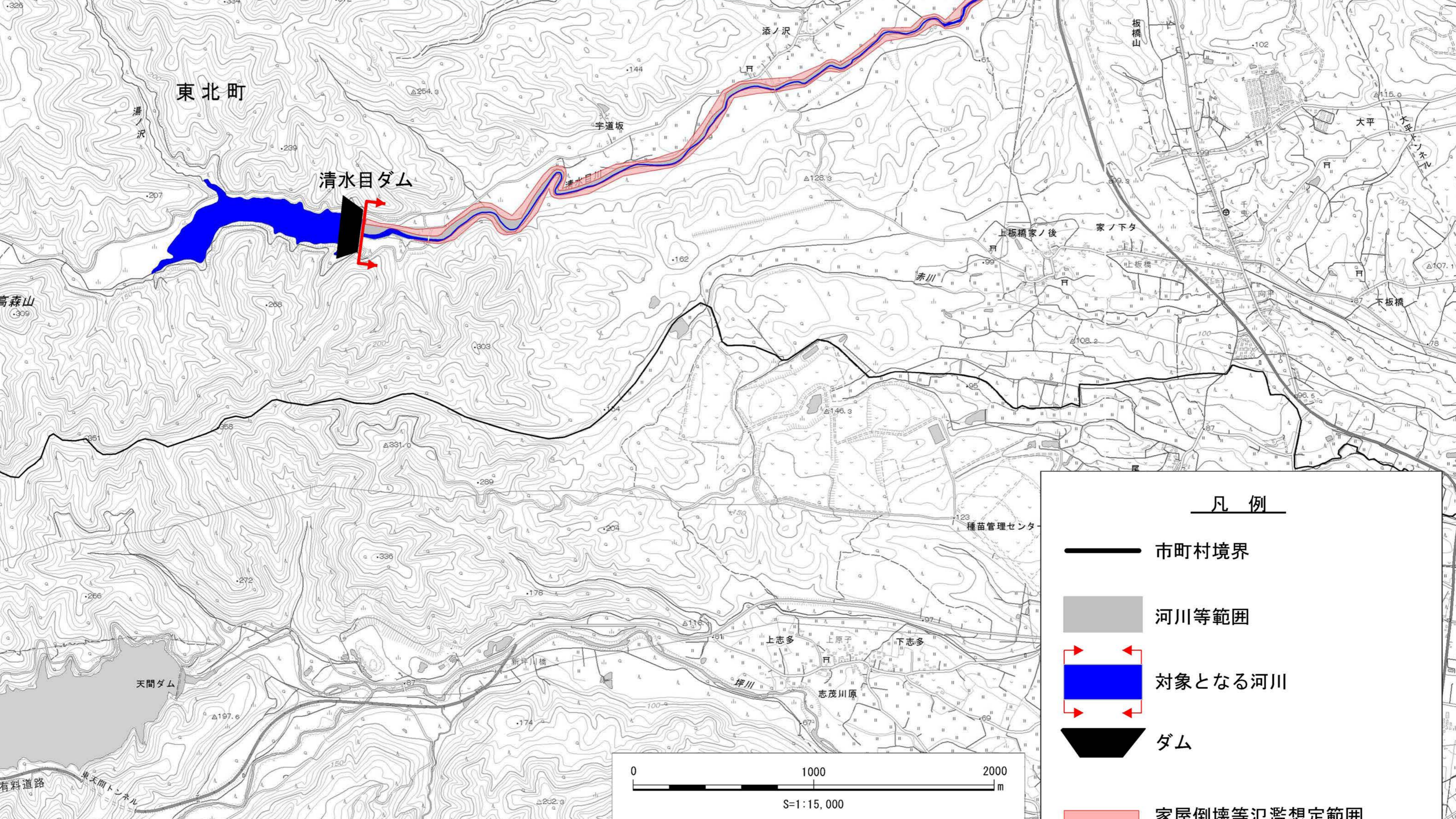
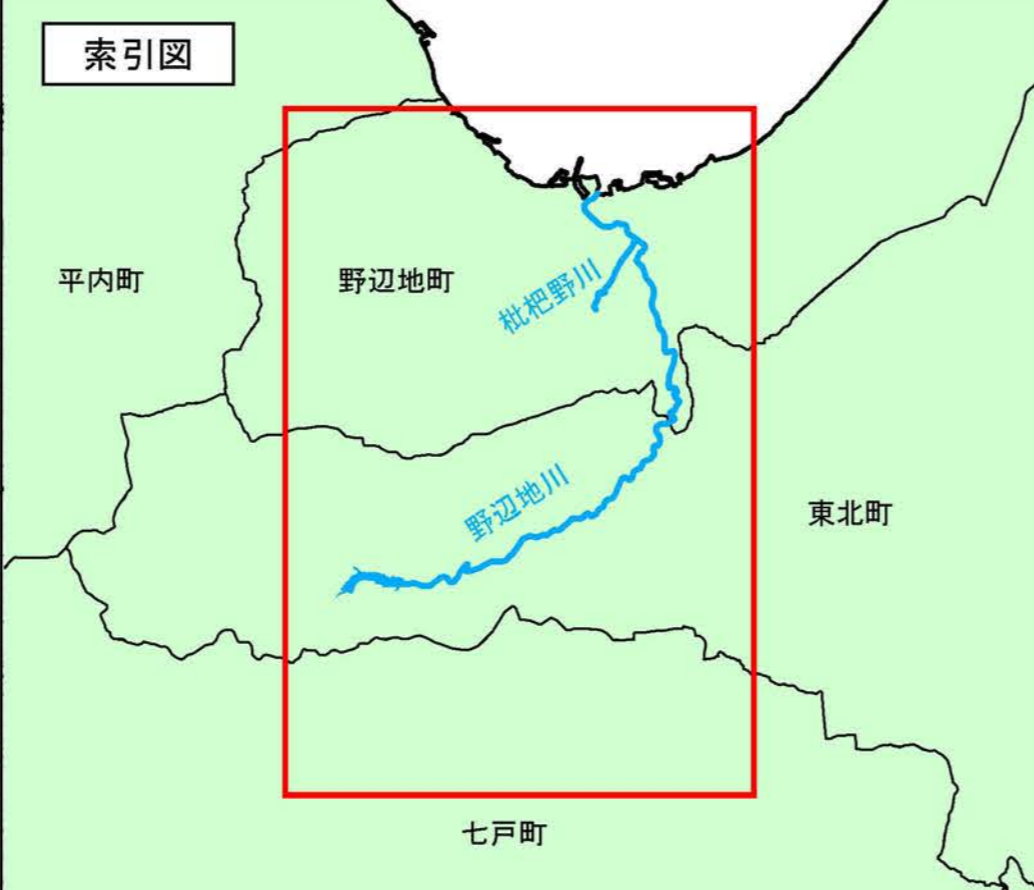
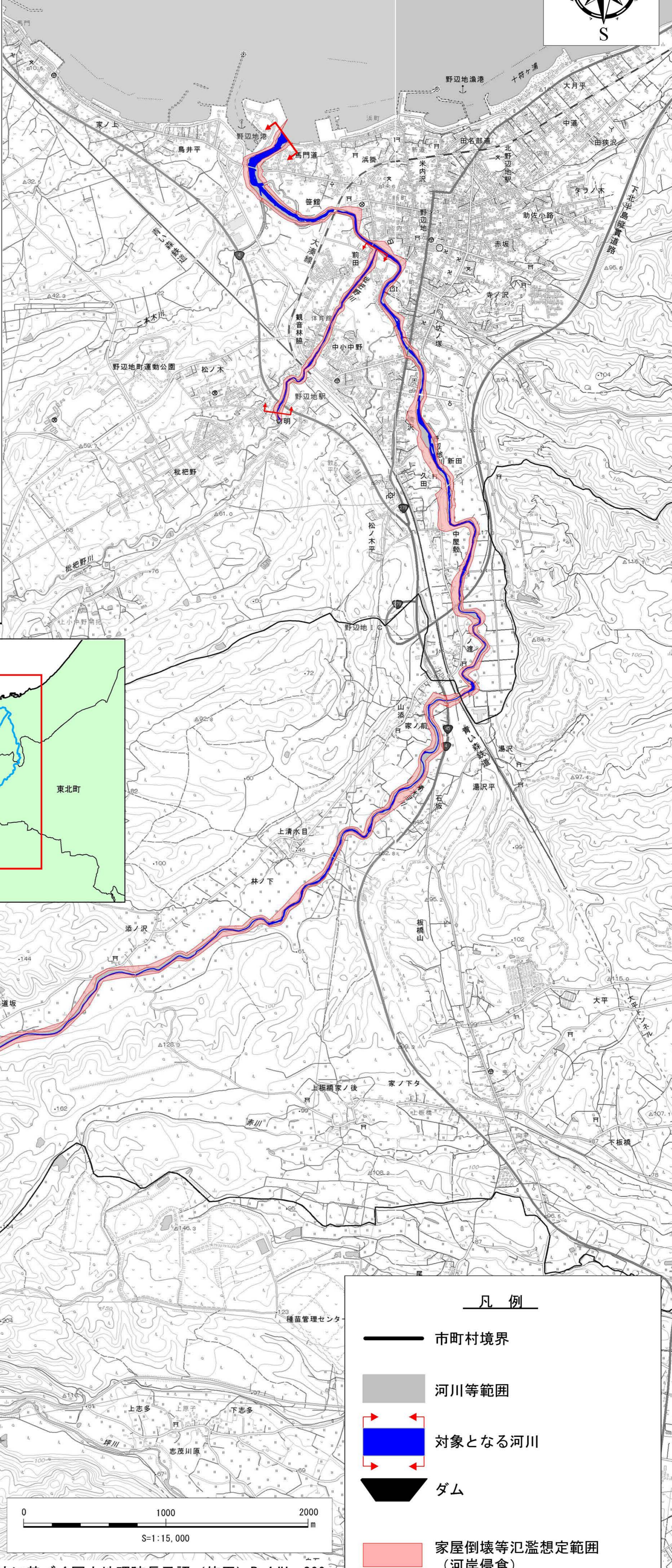


## 1 説明文

- (1) この図は、野辺地川水系野辺地川及び枇杷野川（水位周知区間を含む）について、家屋倒壊等をもたらすような氾濫の発生が想定される区域（家屋倒壊等氾濫想定区域）を表示した図面です。
- (2) この家屋倒壊等氾濫想定区域は、公表時点の野辺地川及び枇杷野川の河道及び洪水調節施設の整備状況を勘案して、想定し得る最大規模の降雨に伴う洪水により野辺地川及び枇杷野川の河岸の侵食幅を予測したものです。
- (3) なお、このシミュレーションの実施にあたっては、野辺地川および支川枇杷野川以外の支川の（決壊による）氾濫、シミュレーションの前提となる降雨を超える規模の降雨による氾濫、高潮及び内水による氾濫等を考慮していませんので、この家屋倒壊等氾濫想定区域に設定されていない区域においても家屋倒壊・流出等が発生する場合があります。
- (4) また、家屋倒壊等氾濫想定区域は、野辺地川及び枇杷野川の河岸が侵食された場合における、家屋の倒壊・流出等の危険性がある区域の目安を示すものですが、個々の家屋の構造・強度特性等の違いから、この区域の境界は厳密ではなく、あくまで目安であることに留意してください。

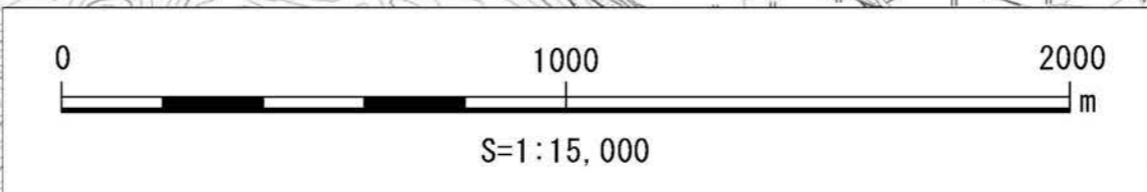
## 2 基本事項等

- (1) 作成主体 青森県 県土整備部 河川砂防課
- (2) 公表年月日(野辺地川) 令和6年2月2日  
公表年月日(枇杷野川) 平成31年1月23日
- (3) 対象となる河川  
野辺地川水系野辺地川  
(実施区間)  
左岸：清水目ダムから海に至る場所まで  
右岸：清水目ダムから海に至る場所まで  
(うち対象となる水位周知区間)  
左岸：上北郡東北町字家ノ前2番13地先の  
一ノ渡橋下流端から海に至る場所まで  
右岸：上北郡東北町字湯沢2番2地先の  
一ノ渡橋下流端から海に至る場所まで  
野辺地川水系枇杷野川  
(実施区間)  
左岸：上北郡野辺地町字観音林後1番地1地先の  
枇杷野橋下流端から野辺地川への合流点  
右岸：上北郡野辺地町字切明40番地50地先の  
枇杷野橋下流端から野辺地川への合流点  
(うち対象となる水位周知区間)  
実施区間に同じ
- (4) 算出の前提となる降雨 野辺地川(馬門橋基準点)上流域の2日間の  
総雨量603mm
- (5) 関係市町村 野辺地町、東北町



**凡例**

- 市町村境界
- 河川等範囲
- 対象となる河川
- ダム
- 家屋倒壊等氾濫想定範囲(河岸侵食)



測量法に基づく国土地理院長承認(使用) R 4Jhs 200