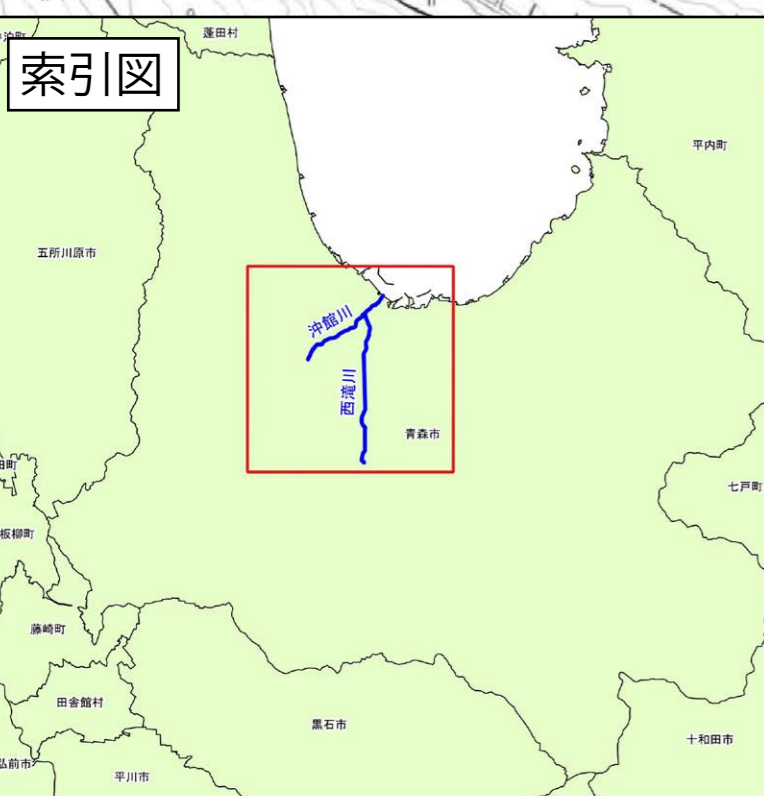
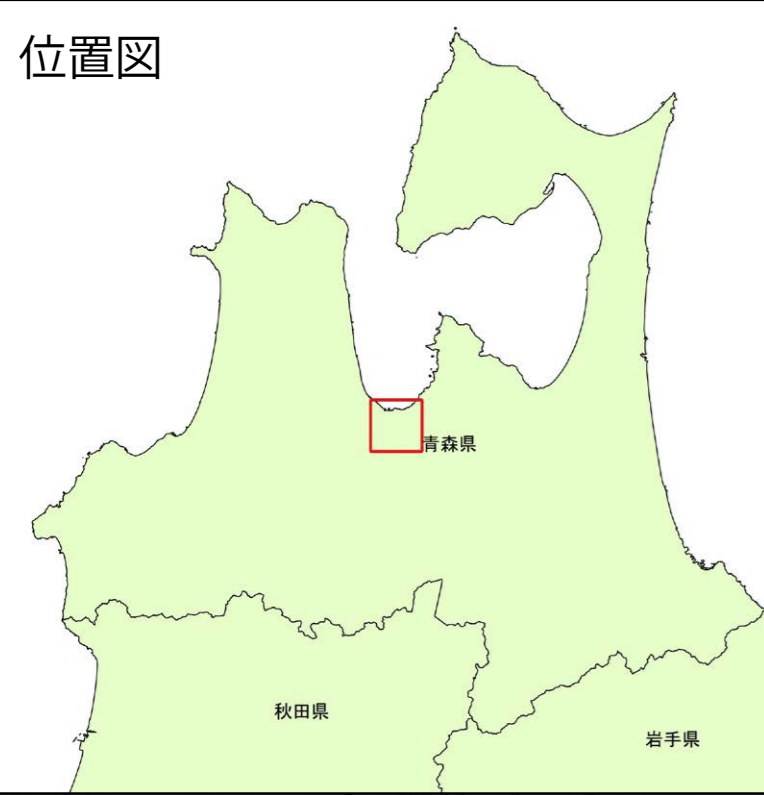
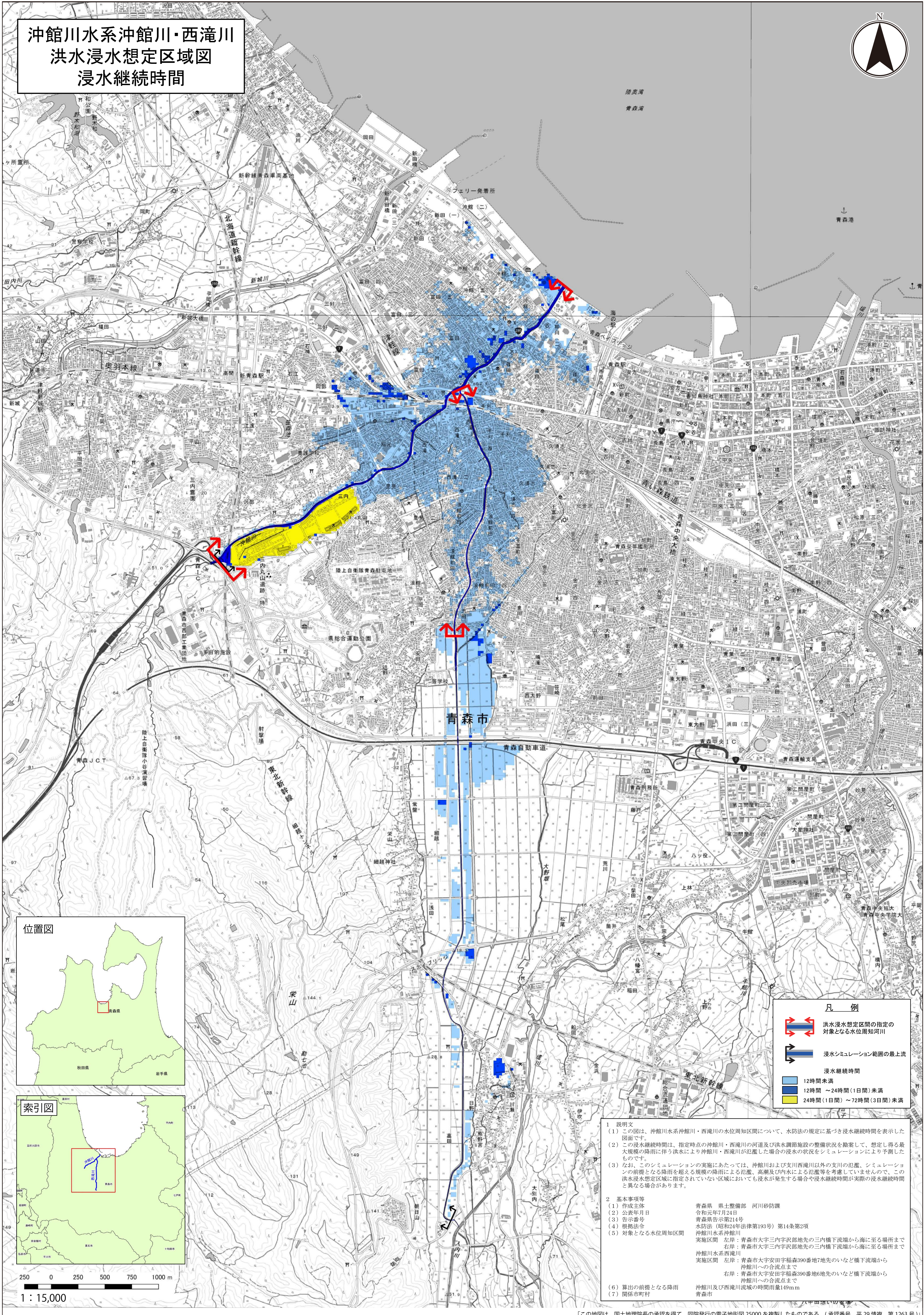


沖館川水系沖館川・西滝川 洪水浸水想定区域図 浸水継続時間



250 0 250 500 750 1000 m
1 : 15,000

凡例	
	洪水浸水想定区間の指定の対象となる水位周知河川
	浸水シミュレーション範囲の最上流
浸水継続時間	
	12時間未満
	12時間～24時間(1日間)未満
	24時間(1日間)～72時間(3日間)未満

1 説明文
 (1) この図は、沖館川水系沖館川・西滝川の水位周知区間について、水防法の規定に基づき浸水継続時間を表示した図面です。
 (2) この浸水継続時間は、指定時点の沖館川・西滝川の河道及び洪水調節施設の整備状況を勘案して、想定し得る最大規模の降雨に伴う洪水により沖館川・西滝川が氾濫した場合の浸水の状況をシミュレーションにより予測したものです。
 (3) なお、このシミュレーションの実施にあたっては、沖館川および支川西滝川以外の支川の氾濫、シミュレーションの前提となる降雨を超える規模の降雨による氾濫、高潮及び内水による氾濫等を考慮していませんので、この洪水浸水想定区域に指定されていない区域においても浸水が発生する場合や浸水継続時間が実際の浸水継続時間と異なる場合があります。

2 基本事項等
 (1) 作成主体 青森県 県土整備部 河川砂防課
 (2) 公表年月日 令和元年7月24日
 (3) 告示番号 青森県告示第214号
 (4) 根拠法令 水防法(昭和24年法律第193号)第14条第2項
 (5) 対象となる水位周知区間 沖館川水系沖館川
 実施区間 左岸：青森市大字三内字沢部地先の三内橋下流端から海に至る場所まで
 右岸：青森市大字三内字沢部地先の三内橋下流端から海に至る場所まで
 沖館川水系西滝川
 実施区間 左岸：青森市大字安田字稲森390番地7地先のいなど橋下流端から
 沖館川への合流点まで
 右岸：青森市大字安田字稲森390番地6地先のいなど橋下流端から
 沖館川への合流点まで

(6) 算出の前提となる降雨 沖館川及び西滝川流域の時間雨量149mm
 (7) 関係市町村 青森市