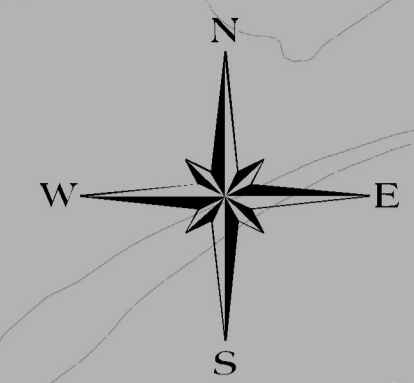


高瀬川水系砂土路川 洪水浸水想定区域図（想定最大規模）

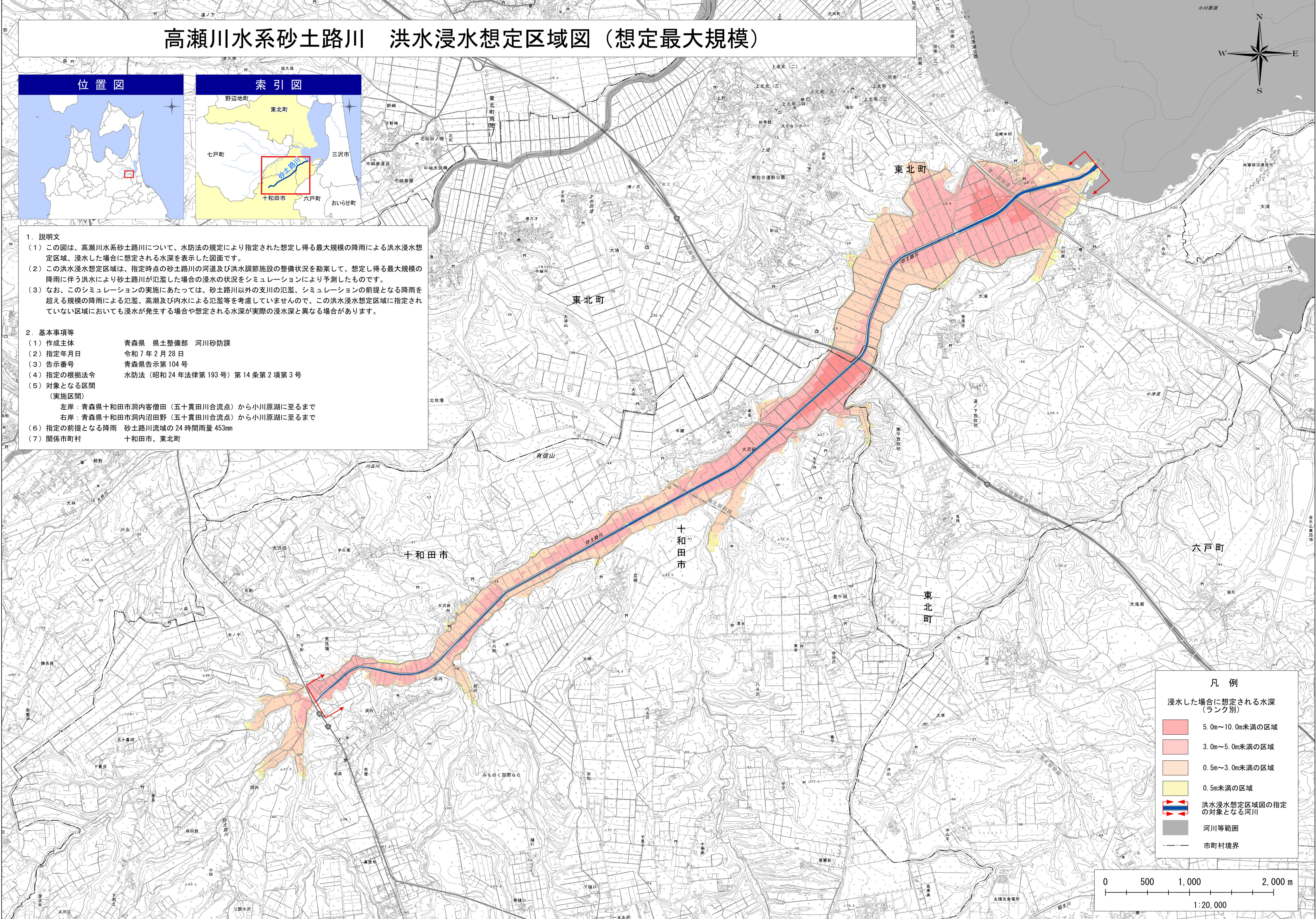
位置図



索引図



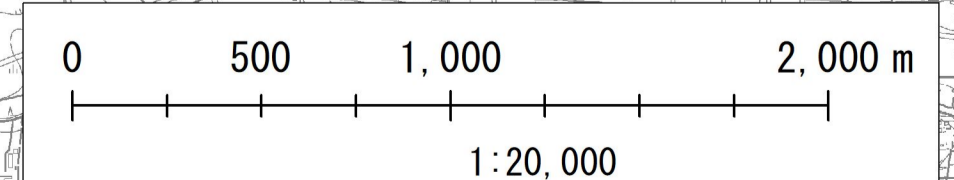
- 1. 説明文**
- この図は、高瀬川水系砂土路川について、水防法の規定により指定された想定し得る最大規模の降雨による洪水浸水想定区域、浸水した場合に想定される水深を表示した図面です。
 - この洪水浸水想定区域は、指定時点の砂土路川の河道及び洪水調節施設の整備状況を勘案して、想定し得る最大規模の降雨に伴う洪水により砂土路川が氾濫した場合の浸水の状況をシミュレーションにより予測したものです。
 - なお、このシミュレーションの実施にあたっては、砂土路川以外の支川の氾濫、シミュレーションの前提となる降雨を超える規模の降雨による氾濫、高潮及び内水による氾濫等を考慮していませんので、この洪水浸水想定区域に指定されていない区域においても浸水が発生する場合や想定される水深が実際の浸水深と異なる場合があります。
- 2. 基本事項等**
- 作成主体 青森県 県土整備部 河川砂防課
 - 指定年月日 令和7年2月28日
 - 告示番号 青森県告示第104号
 - 指定の根拠法令 水防法（昭和24年法律第193号）第14条第2項第3号
 - 対象となる区間（実施区間）
 左岸：青森県十和田市洞内客僧田（五十貫田川合流点）から小川原湖に至るまで
 右岸：青森県十和田市洞内沼田野（五十貫田川合流点）から小川原湖に至るまで
 - 指定の前提となる降雨 砂土路川流域の24時間雨量453mm
 - 関係市町村 十和田市、東北町



凡例

浸水した場合に想定される水深（ランク別）

Red	5.0m～10.0m未満の区域
Pink	3.0m～5.0m未満の区域
Orange	0.5m～3.0m未満の区域
Yellow	0.5m未満の区域
Blue line with red arrows	洪水浸水想定区域図の指定の対象となる河川
Grey line	河川等範囲
Black dashed line	市町村境界



※A1出力時は1：20,000、A3出力時は1：40,000

測量法に基づく国土地理院長承認（使用）R 5Jhs 875 背景図は電子地形図25000を拡大して使用しているので、位置精度は基図に準じます。