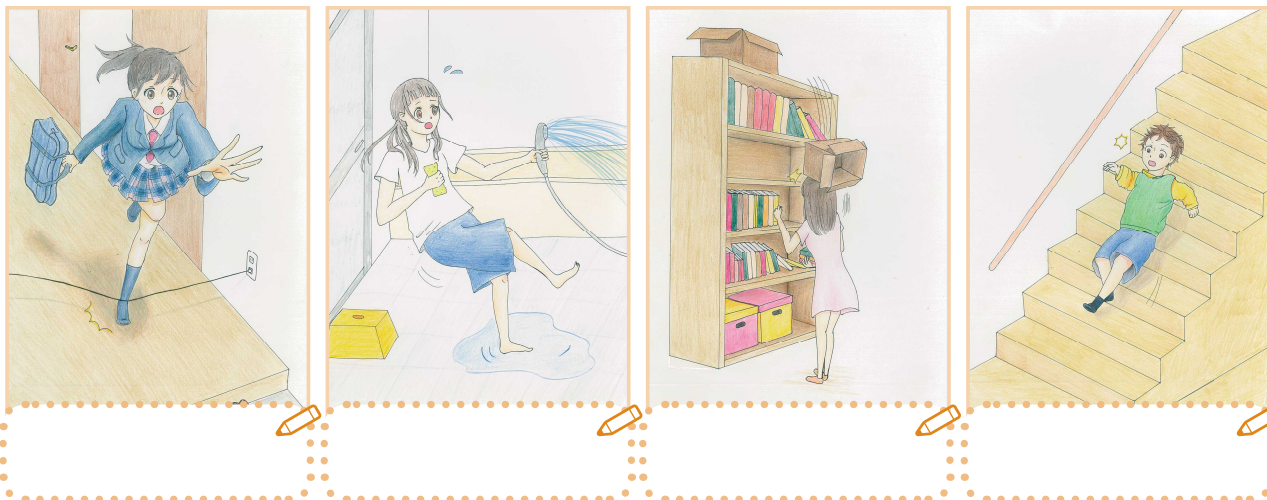


家庭内の事故を防ごう

①下のイラストの場面での事故を防ぐには、どのようなことに注意をすればよいか考えてみよう。



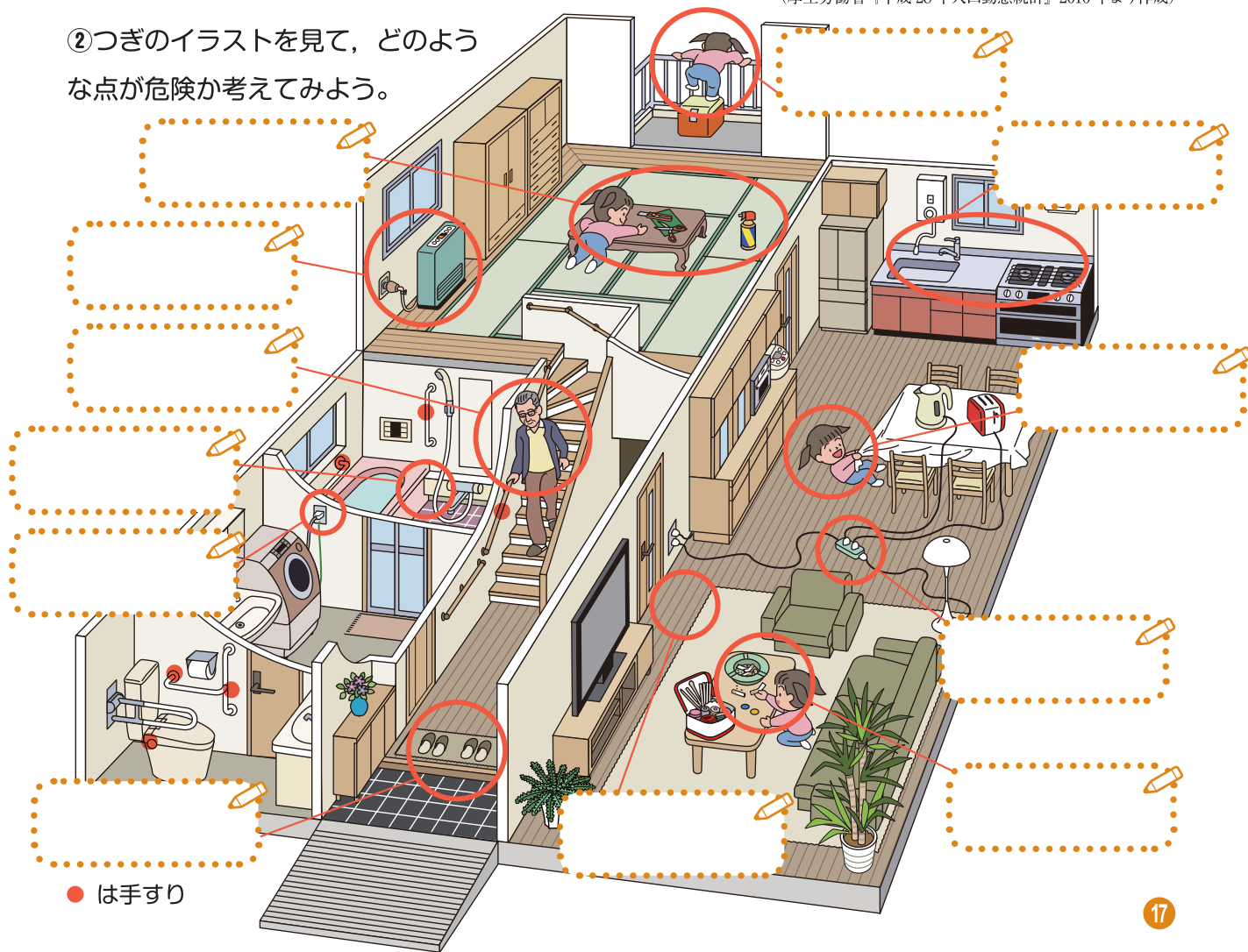
家庭内事故死の主な原因

イラストは青森市立新城中学校 嘉瀬夏輝さんの作品

原因	0歳		1～4歳		5～9歳		10～14歳		15～29歳		30～44歳		45～64歳		65～79歳		80歳～	
	件	割合	件	割合	件	割合	件	割合	件	割合	件	割合	件	割合	件	割合	件	割合
転倒・転落	—	—	6	13.3%	1	7.1%	5	25%	33	21.3%	52	16.9%	289	20.4%	834	17.9%	1528	20.4%
でき死	3	5%	18	40%	3	21.4%	9	45%	41	26.5%	36	11.7%	295	20.8%	2075	44.4%	3011	40.3%
窒息	57	95%	16	35.6%	4	28.6%	4	20%	22	14.2%	67	21.8%	373	26.4%	1094	23.4%	2180	29.2%
その他	—	—	5	11.1%	6	42.9%	2	10%	59	38%	153	49.6%	458	32.4%	667	14.3%	757	10.1%
計	60	100%	45	100%	14	100%	20	100%	155	100%	308	100%	1415	100%	4670	100%	7476	100%

(厚生労働省『平成28年人口動態統計』2016年より作成)

②つぎのイラストを見て、どのような点が危険か考えてみよう。



● は手すり