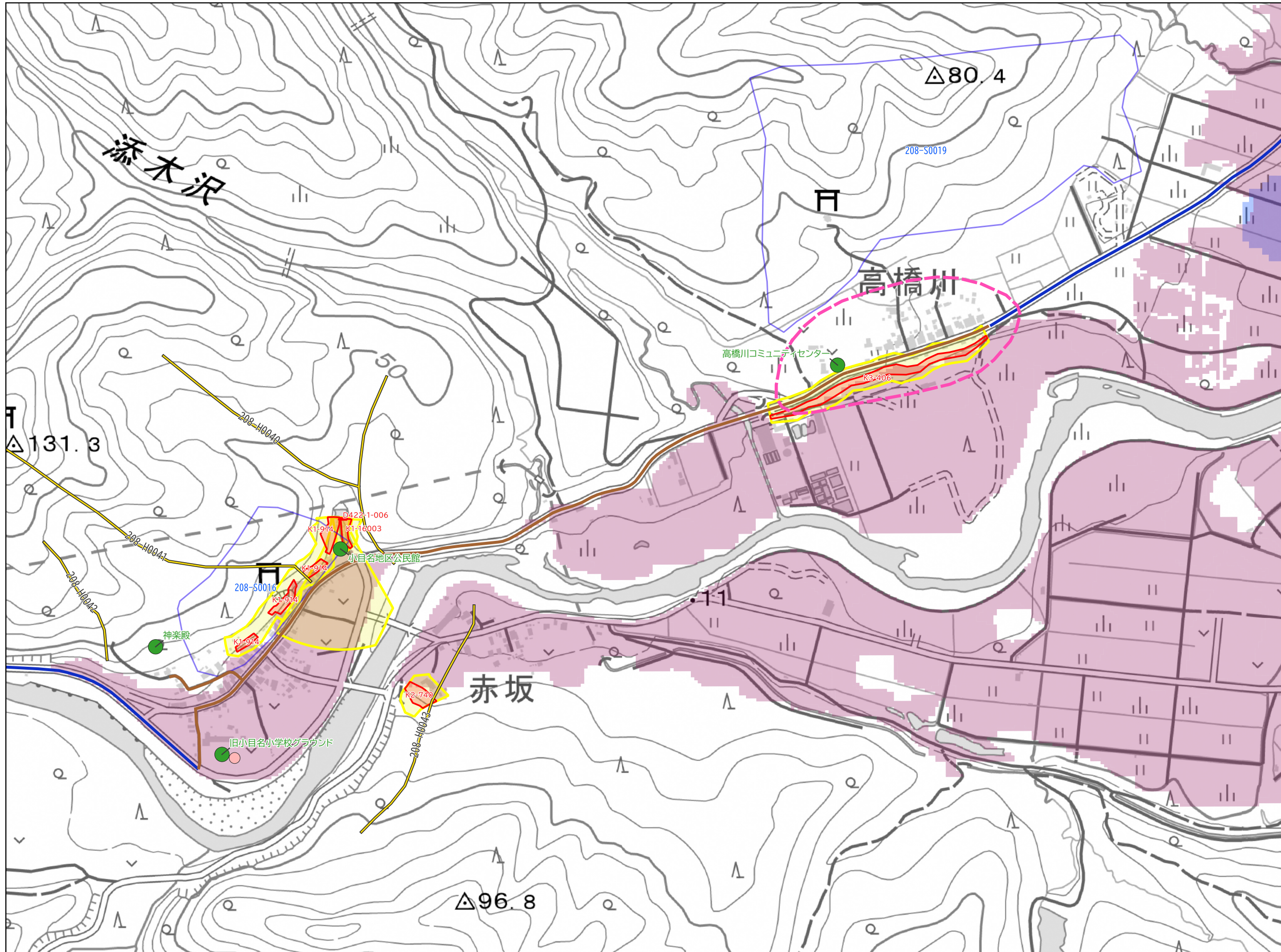


凡例

- 孤立する可能性がある集落
- 防災拠点(役所)
- 指定緊急避難場所 および指定避難所
- ヘリ離着陸可能場所
- 防災ヘリポート
- 救急告示・防災拠点病院
- 避難情報
- 避難経路
 - 人家から避難目標地点
 - 避難目標地点から避難場所
 - 避難場所から防災拠点
 - 避難目標地点
 - 避難限界範囲
- 危険区域・危険箇所
 - 土砂災害警戒区域
 - 土砂災害特別警戒区域
 - 土砂災害警戒区域
 - 道路防災点検・橋梁危険箇所
 - 橋梁要耐震補強箇所
 - 道路防災点検箇所
 - 林政危険区域
 - 崩壊土砂流出危険地区
 - 山腹崩壊危険地区
 - 地すべり危険地区
 - 洪水浸水想定区域
 - 津波浸水想定区域
- 津波の到達時間
 - 代表地点名
 - ① 津波影響開始時間
 - ② 第一波到達時間
 - ③ 最大波到達時間
 - 津波予測代表地

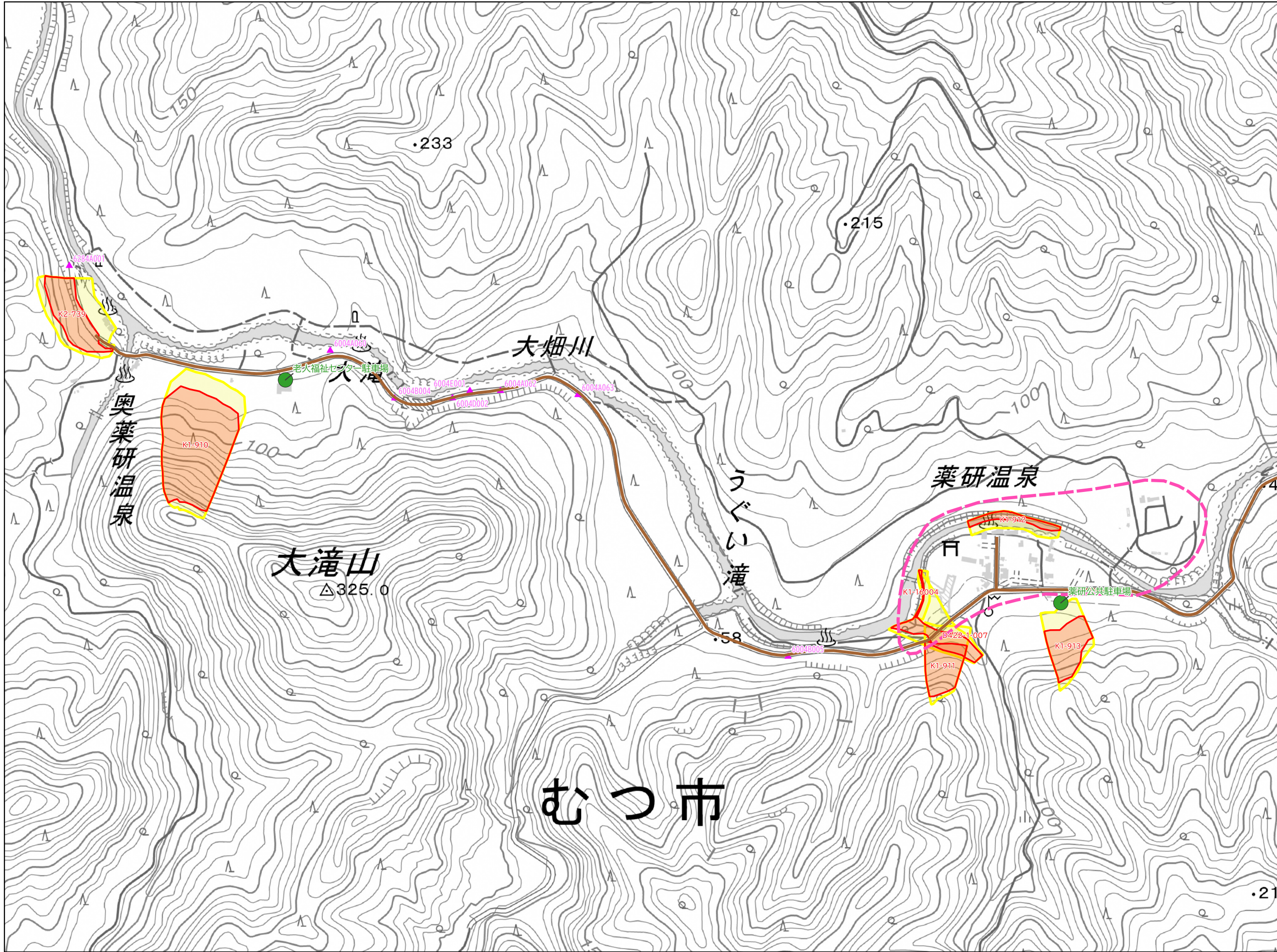




- 凡例
- 孤立する可能性がある集落
 - 防災拠点(役所)
 - 指定緊急避難場所および指定避難所
 - ヘリ離着陸可能場所
 - 防災ヘリポート
 - 救急告示・防災拠点病院
 - 避難情報
 - 避難経路
 - 人家から避難目標地点
 - 避難目標地点から避難場所
 - 避難場所から防災拠点
 - 避難目標地点
 - 避難限界範囲
 - 危険区域・危険箇所
 - 土砂災害特別警戒区域
 - 土砂災害警戒区域
 - 道路防災点検・橋梁危険箇所
 - 橋梁要耐震補強箇所
 - 道路防災点検箇所
 - 林政危険区域
 - 崩壊土砂流出危険地区
 - 山腹崩壊危険地区
 - 地すべり危険地区
 - 洪水浸水想定区域
 - 洪水浸水想定区域
 - 津波浸水想定区域
 - 津波の到達時間

代表地点名	
①	津波影響開始時間
②	第一波到達時間
③	最大波到達時間
 - 津波予測代表地

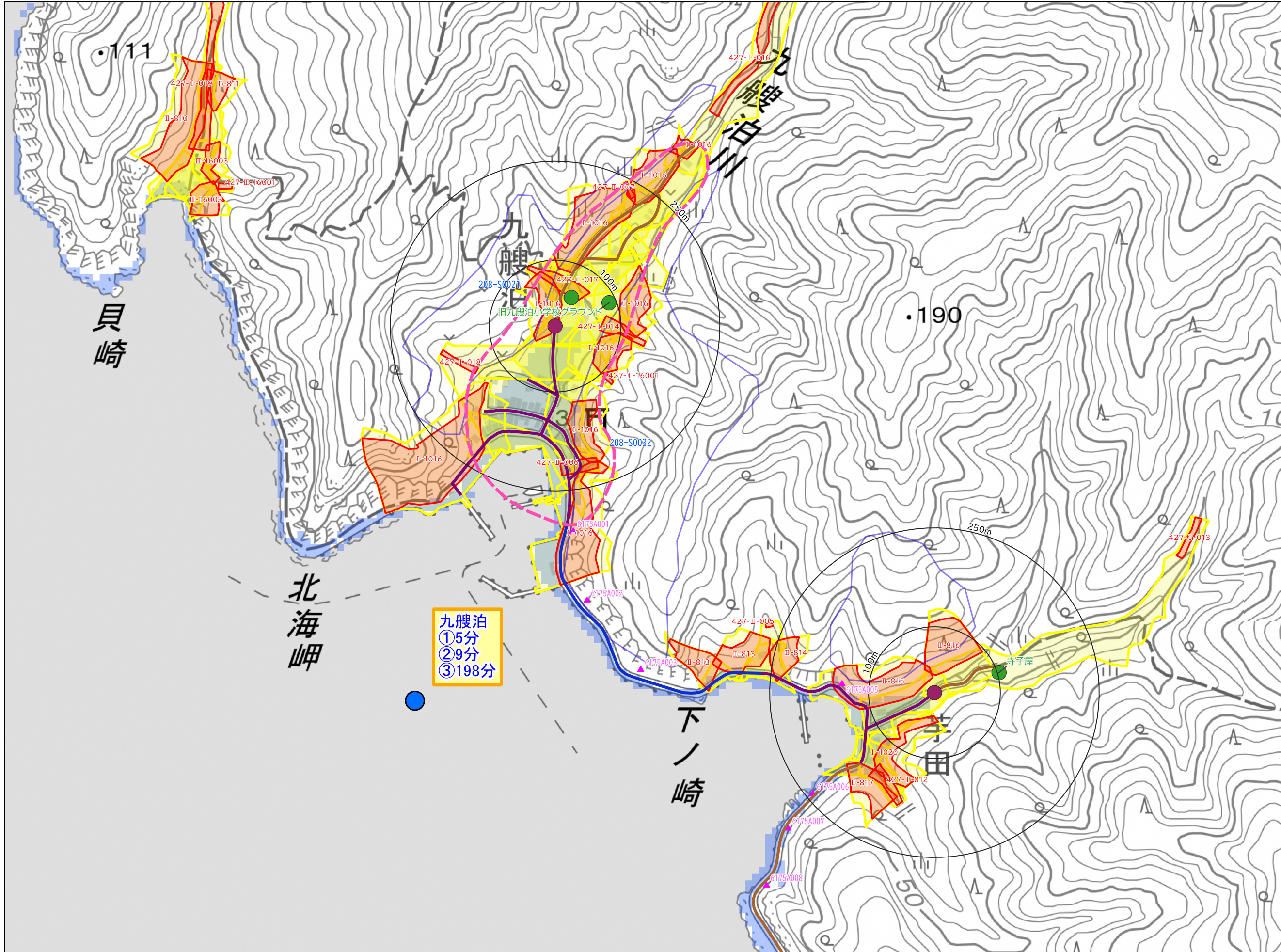




凡例

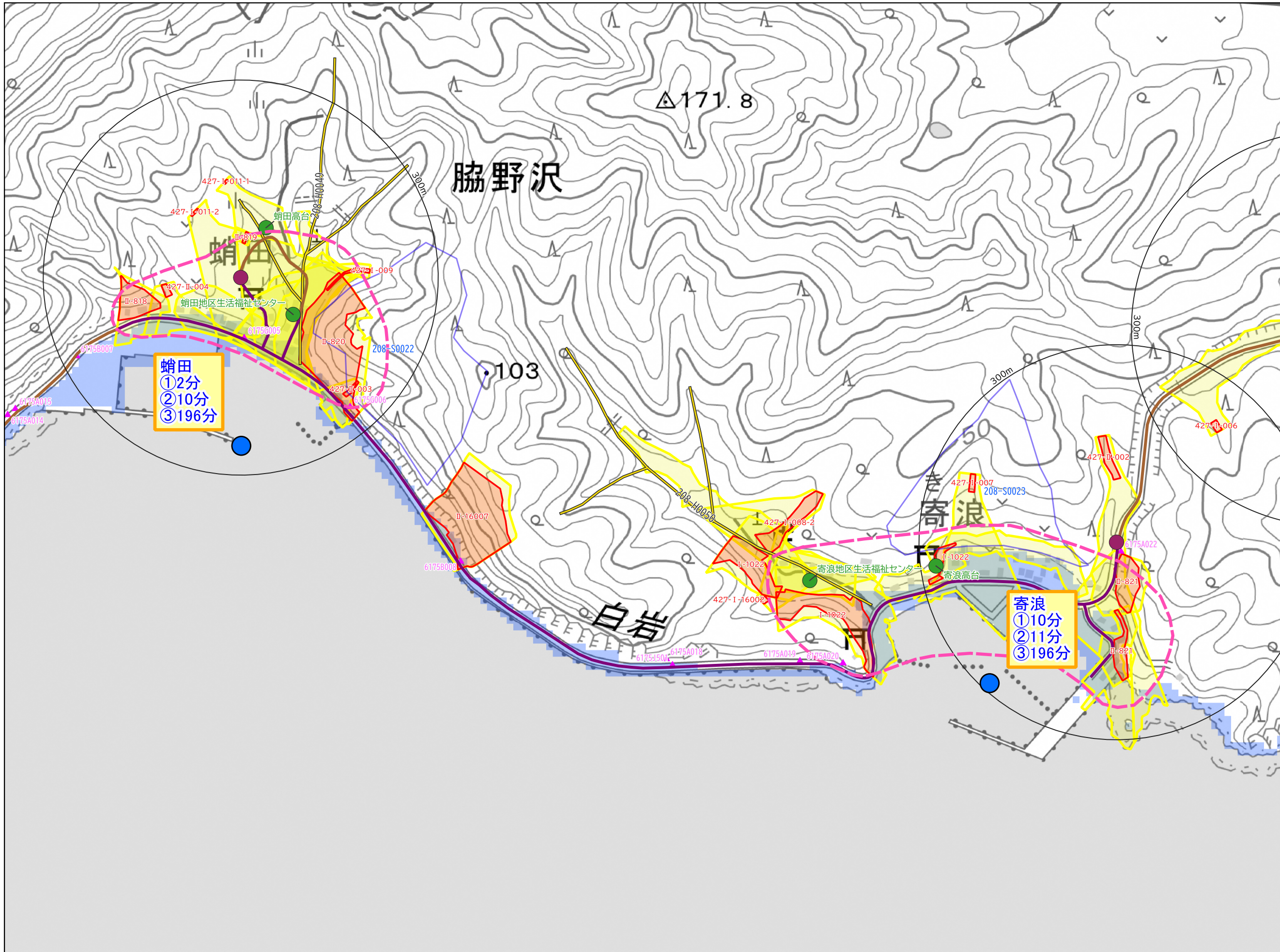
- 孤立する可能性がある集落
- 防災拠点(役所)
- 指定緊急避難場所 および指定避難所
- ヘリ離着陸可能場所
- 防災ヘリポート
- 救急告示・防災拠点病院
- 避難情報
- 避難経路
 - 人家から避難目標地点
 - 避難目標地点から避難場所
 - 避難場所から防災拠点
 - 避難目標地点
 - 避難限界範囲
- 危険区域・危険箇所
 - 土砂災害警戒区域
 - 土砂災害特別警戒区域
 - 土砂災害警戒区域
 - 道路防災点検・橋梁危険箇所
 - 橋梁要耐震補強箇所
 - 道路防災点検箇所
 - 林政危険区域
 - 崩壊土砂流出危険地区
 - 山腹崩壊危険地区
 - 地すべり危険地区
 - 洪水浸水想定区域
 - 津波浸水想定区域
- 津波の到達時間
 - 代表地点名
 - ① 津波影響開始時間
 - ② 第一波到達時間
 - ③ 最大波到達時間
 - 津波予測代表地

0 100 200 300 400 500 m



- 凡例
- 孤立する可能性がある集落
 - 防災拠点(役所)
 - 指定緊急避難場所および指定避難所
 - ヘリ離着陸可能場所
 - 防災ヘリポート
 - 救急告示・防災拠点病院
- 避難情報
- 避難経路
- 人家から避難目標地点
 - 避難目標地点から避難場所
 - 避難場所から防災拠点
 - 避難目標地点
 - 避難限界範囲
- 危険区域・危険箇所
- 土砂災害警戒区域
- 土砂災害特別警戒区域
 - 土砂災害警戒区域
- 道路防災点検・橋梁危険箇所
- 橋梁要耐震補強箇所
 - 道路防災点検箇所
- 林政危険区域
- 崩壊土砂流出危険地区
 - 山腹崩壊危険地区
 - 地すべり危険地区
- 洪水浸水想定区域
- 洪水浸水想定区域
 - 津波浸水想定区域
- 津波の到達時間
- 代表地点名
- ① 津波影響開始時間
 - ② 第一波到達時間
 - ③ 最大波到達時間
- 津波予測代表地



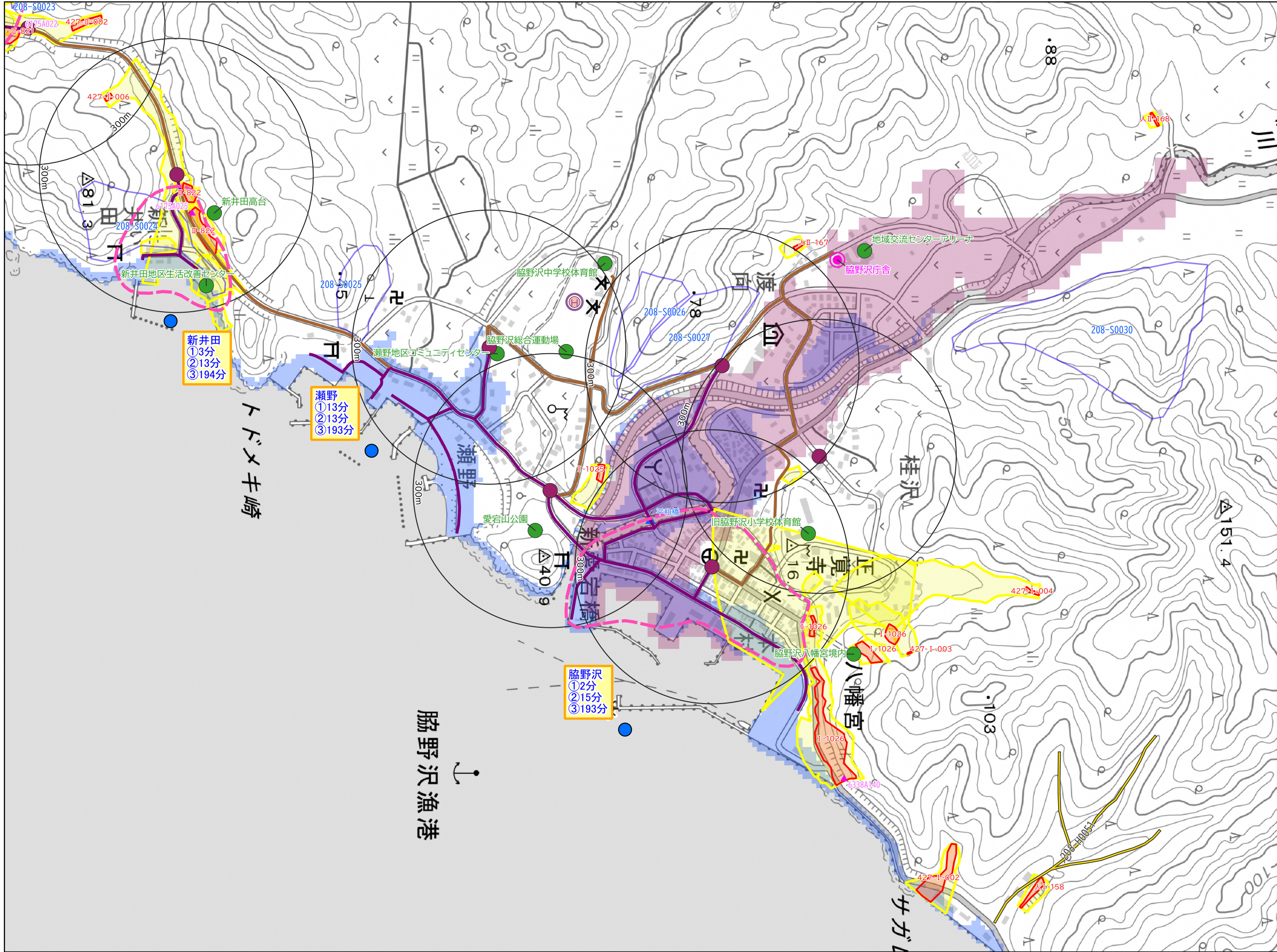


蛸田
 ① 2分
 ② 10分
 ③ 196分

寄浪
 ① 10分
 ② 11分
 ③ 196分

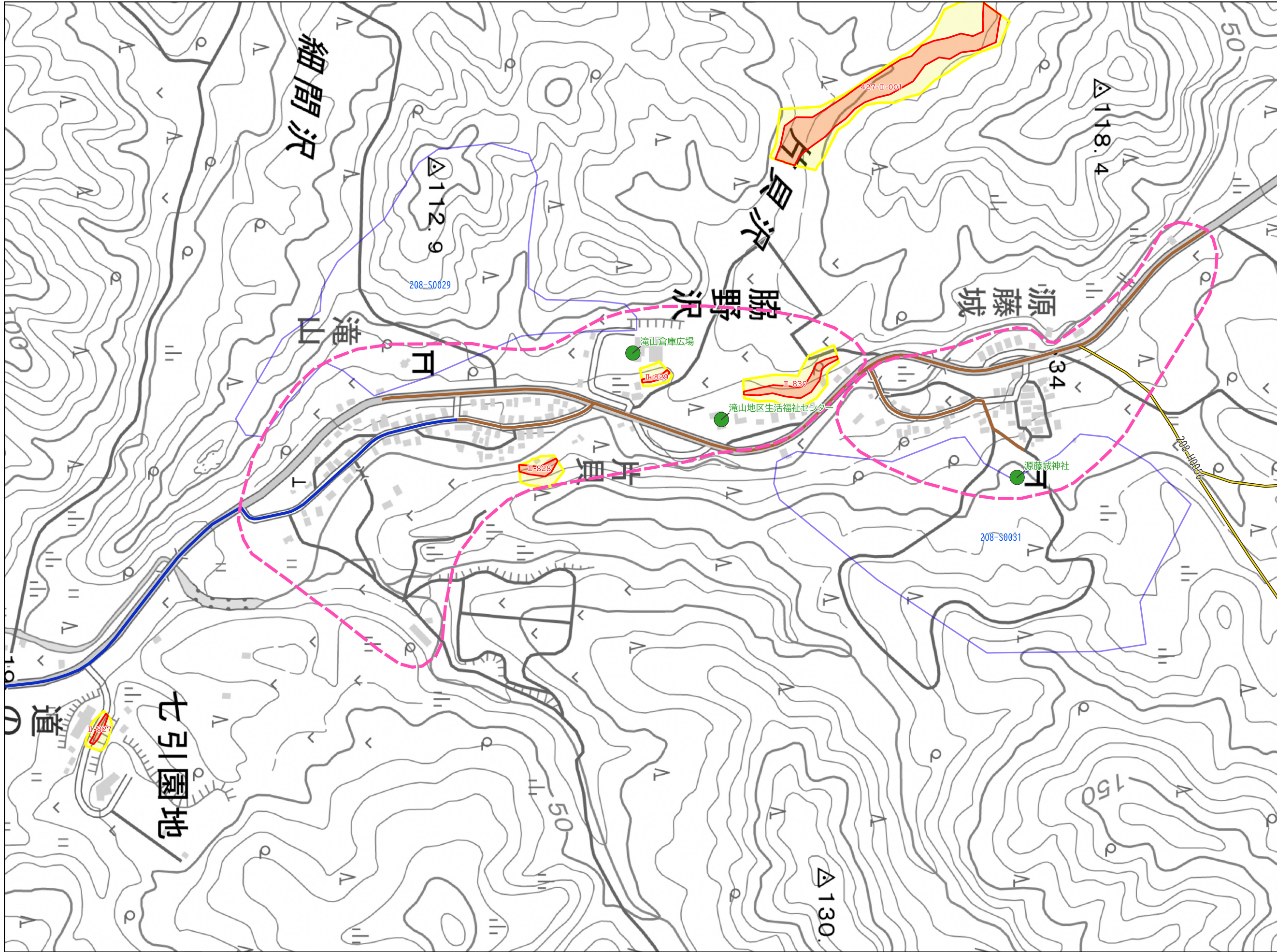
- 凡例
- 孤立する可能性がある集落
 - 防災拠点(役所)
 - 指定緊急避難場所 および指定避難所
 - ヘリ離着陸可能場所
 - 防災ヘリポート
 - 救急告示・防災拠点病院
 - 避難情報
 - 避難経路
 - 人家から避難目標地点
 - 避難目標地点から避難場所
 - 避難場所から防災拠点
 - 避難目標地点
 - 避難限界範囲
 - 危険区域・危険箇所
 - 土砂災害警戒区域
 - 土砂災害特別警戒区域
 - 土砂災害警戒区域
 - 道路防災点検・橋梁危険箇所
 - 橋梁要耐震補強箇所
 - 道路防災点検箇所
 - 林政危険区域
 - 崩壊土砂流出危険地区
 - 山腹崩壊危険地区
 - 地すべり危険地区
 - 洪水浸水想定区域
 - 津波浸水想定区域
 - 津波の到達時間
 - 代表地点名
 - ① 津波影響開始時間
 - ② 第一波到達時間
 - ③ 最大波到達時間
 - 津波予測代表地

0 100 200 300 400 500 m



- 凡例
- 孤立する可能性がある集落
 - 防災拠点(役所)
 - 指定緊急避難場所 および指定避難所
 - ヘリ離着陸可能場所
 - 防災ヘリポート
 - 救急告示・防災拠点病院
 - 避難情報
 - 避難経路
 - 人家から避難目標地点
 - 避難目標地点から避難場所
 - 避難場所から防災拠点
 - 避難目標地点
 - 避難限界範囲
 - 危険区域・危険箇所
 - 土砂災害警戒区域
 - 土砂災害特別警戒区域
 - 土砂災害警戒区域
 - 道路防災点検・橋梁危険箇所
 - 橋梁要耐震補強箇所
 - 道路防災点検箇所
 - 林政危険区域
 - 崩壊土砂流出危険地区
 - 山腹崩壊危険地区
 - 地すべり危険地区
 - 洪水浸水想定区域
 - 津波浸水想定区域
 - 津波の到達時間
 - 代表地点名
 - ① 津波影響開始時間
 - ② 第一波到達時間
 - ③ 最大波到達時間
 - 津波予測代表地

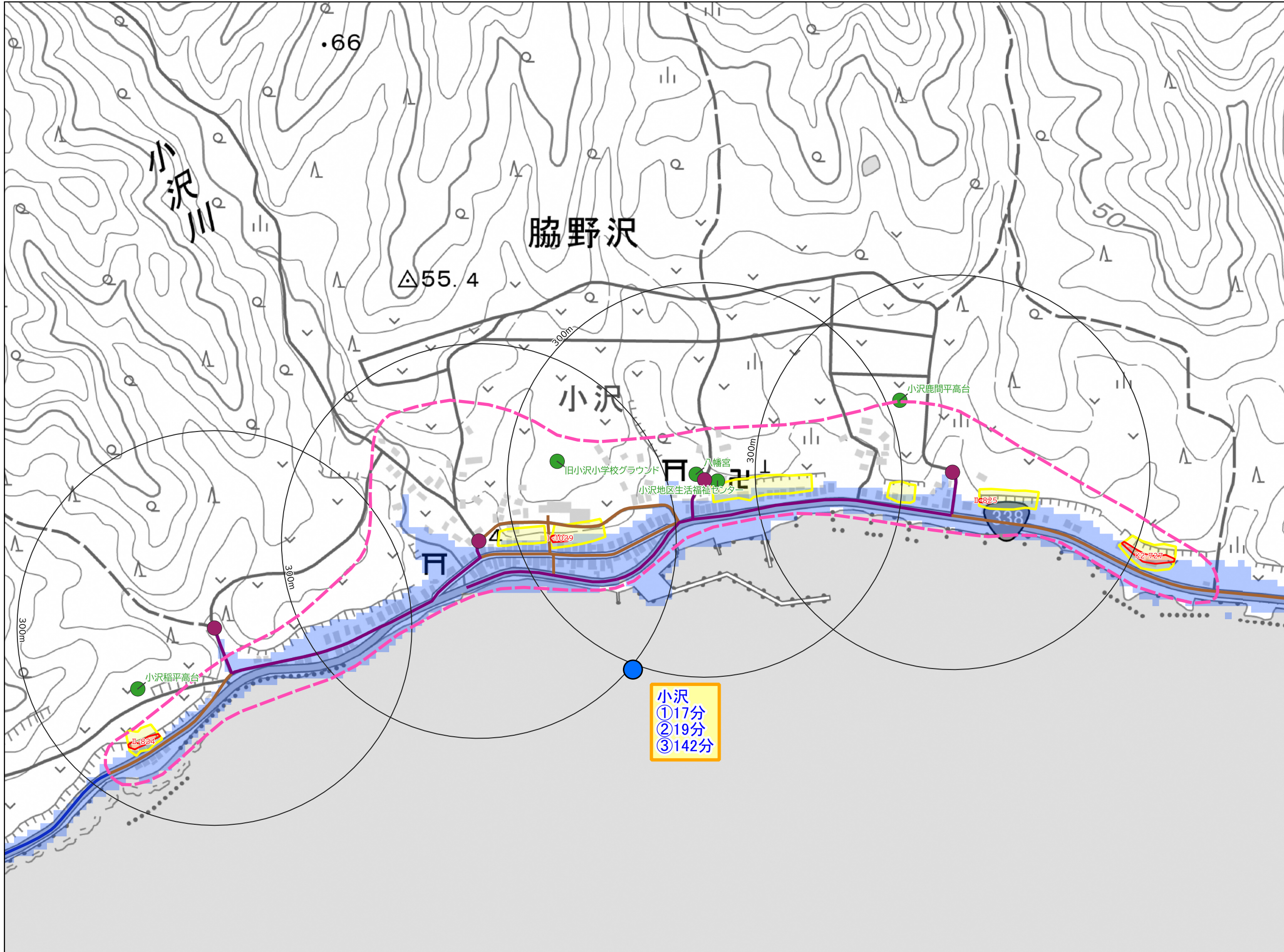




凡例

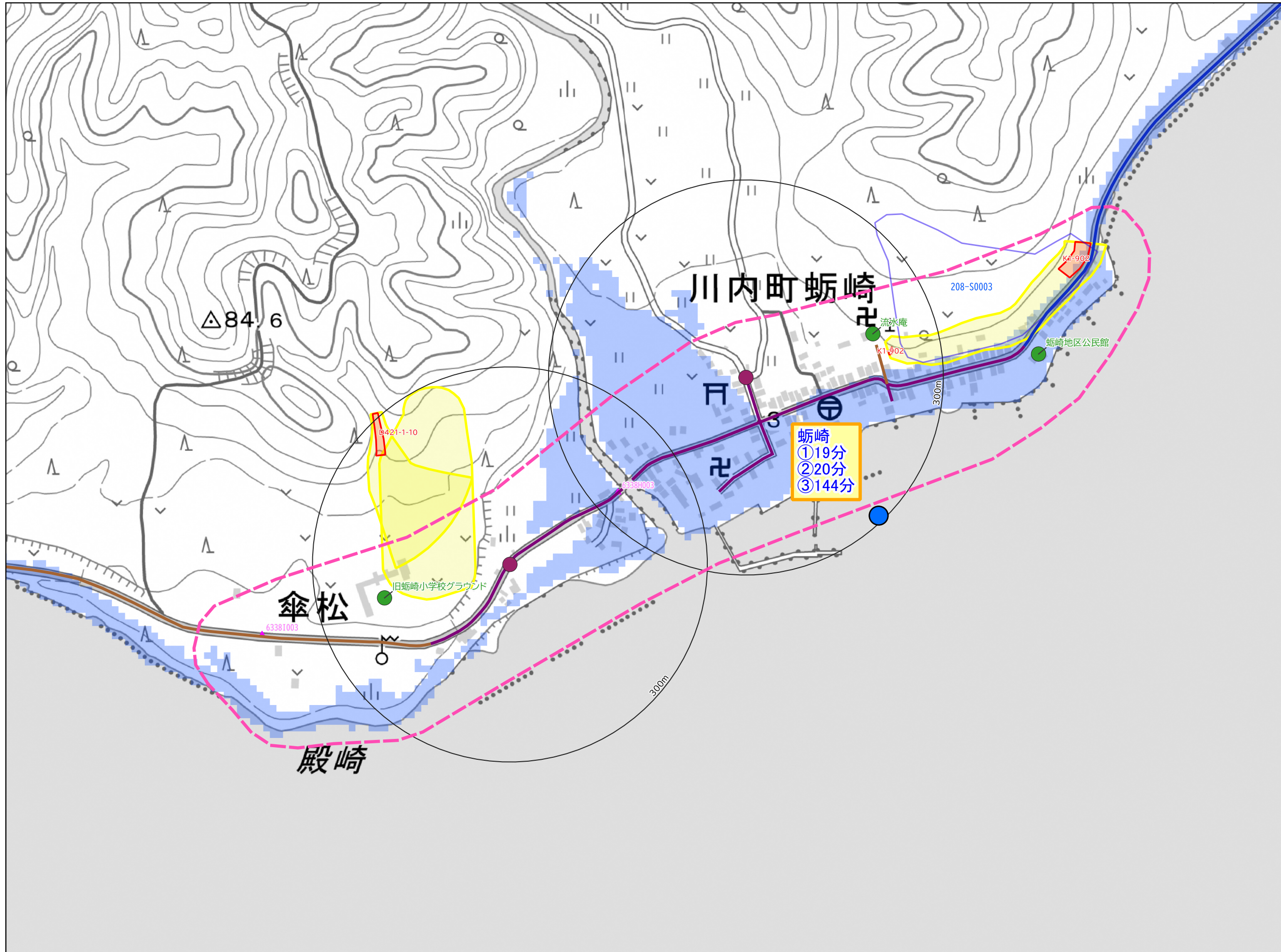
- 孤立する可能性がある集落
- 防災拠点(役所)
- 指定緊急避難場所 および指定避難所
- ヘリ離着陸可能場所
- 防災ヘリポート
- 救急告示・防災拠点病院
- 避難情報
- 避難経路
 - 人家から避難目標地点
 - 避難目標地点から避難場所
 - 避難場所から防災拠点
 - 避難目標地点
 - 避難限界範囲
- 危険区域・危険箇所
 - 土砂災害警戒区域
 - 土砂災害特別警戒区域
 - 土砂災害警戒区域
 - 道路防災点検・橋梁危険箇所
 - 橋梁要耐震補強箇所
 - 道路防災点検箇所
 - 林政危険区域
 - 崩壊土砂流出危険地区
 - 山腹崩壊危険地区
 - 地すべり危険地区
 - 洪水浸水想定区域
 - 津波浸水想定区域
- 津波の到達時間
 - 代表地点名
 - ① 津波影響開始時間
 - ② 第一波到達時間
 - ③ 最大波到達時間
 - 津波予測代表地





凡例

- 孤立する可能性がある集落
- 防災拠点(役所)
- 指定緊急避難場所 および指定避難所
- ヘリ離着陸可能場所
- 防災ヘリポート
- 救急告示・防災拠点病院
- 避難情報
- 避難経路
 - 人家から避難目標地点
 - 避難目標地点から避難場所
 - 避難場所から防災拠点
 - 避難目標地点
 - 避難限界範囲
- 危険区域・危険箇所
 - 土砂災害警戒区域
 - 土砂災害特別警戒区域
 - 土砂災害警戒区域
 - 道路防災点検・橋梁危険箇所
 - 橋梁要耐震補強箇所
 - 道路防災点検箇所
 - 林政危険区域
 - 崩壊土砂流出危険地区
 - 山腹崩壊危険地区
 - 地すべり危険地区
 - 洪水浸水想定区域
 - 津波浸水想定区域
- 津波の到達時間
 - 代表地点名
 - ① 津波影響開始時間
 - ② 第一波到達時間
 - ③ 最大波到達時間
 - 津波予測代表地



凡例

- 孤立する可能性がある集落
- 防災拠点(役所)
- 指定緊急避難場所 および指定避難所
- ヘリ離着陸可能場所
- 防災ヘリポート
- 救急告示・防災拠点病院
- 避難情報
- 避難経路
 - 人家から避難目標地点
 - 避難目標地点から避難場所
 - 避難場所から防災拠点
- 避難目標地点
- 避難限界範囲
- 危険区域・危険箇所
 - 土砂災害警戒区域
 - 土砂災害特別警戒区域
 - 土砂災害警戒区域
 - 道路防災点検・橋梁危険箇所
 - 橋梁要耐震補強箇所
 - 道路防災点検箇所
 - 林政危険区域
 - 崩壊土砂流出危険地区
 - 山腹崩壊危険地区
 - 地すべり危険地区
 - 洪水浸水想定区域
 - 津波浸水想定区域
- 津波の到達時間
 - 代表地点名
 - ① 津波影響開始時間
 - ② 第一波到達時間
 - ③ 最大波到達時間
 - 津波予測代表地