

管内概要

Shimokita Area, Aomori Prefecture

令和6年度



国道279号 むつ南バイパス



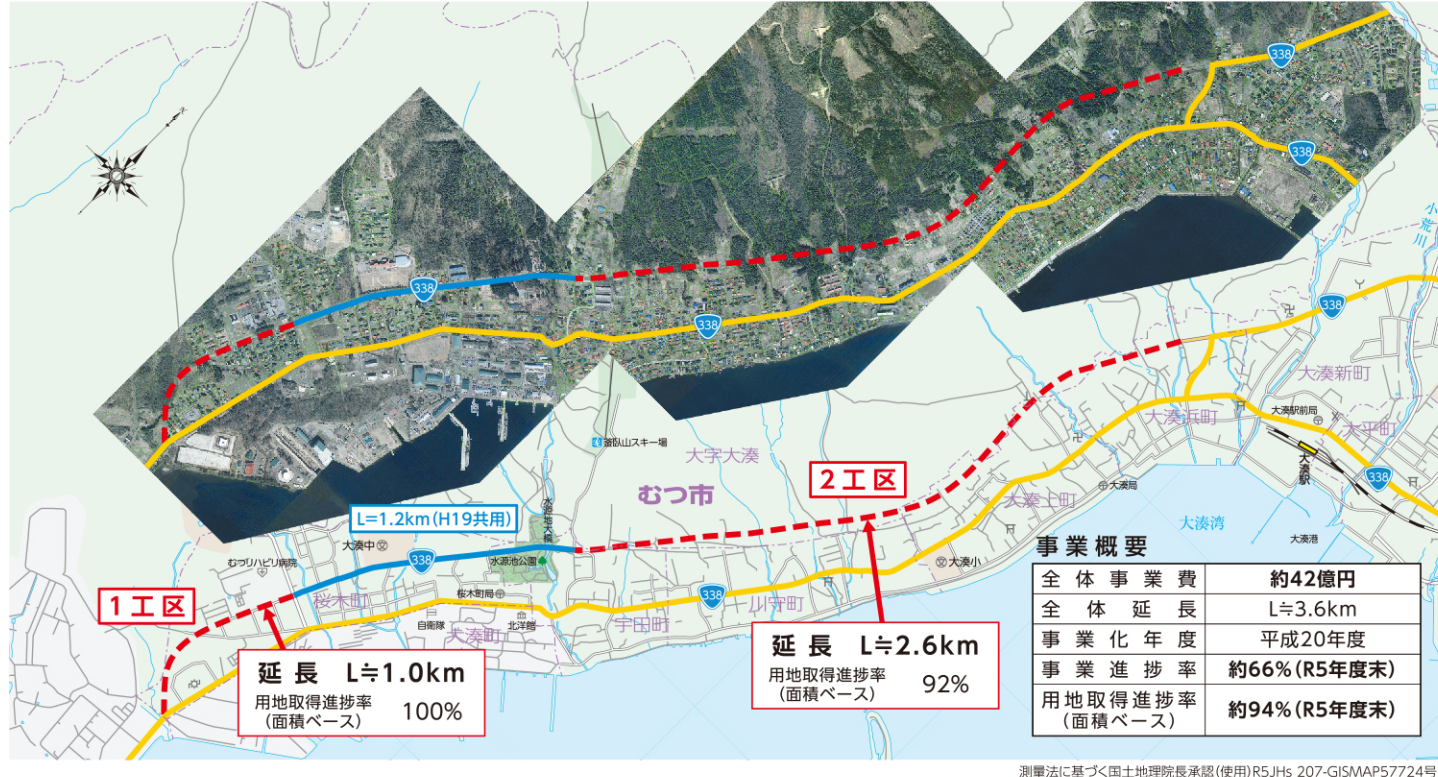
むつ南バイパスよりむつ市内を眺望

青森県 下北地域県民局 地域整備部



道路

● 国道338号 大湊Ⅱ期バイパス



● 国道338号 白糖バイパス



青森県 下北地域県民局 地域整備部

〒035-0073 むつ市中央一丁目1番8号
TEL 0175-22-8581(代表) FAX 0175-22-9540

ホームページアドレス <https://www.pref.aomori.lg.jp/soshiki/kenmin/sh-seibi/>

地域の概要

下北地域は青森県の最北部に位置する、四方が海に囲まれた地域であり、海に突き出たその特徴的な地形から「まさかり半島」と呼ばれています。面積は、県土の約15%を占める1,416平方キロメートル、そのうち約83%が森林のため平野部がとま少なく、そして急峻な山地が海岸まで迫った地形も特徴的です。

また、場所によって大きく異なる気候も下北地域の特徴の1つです。陸奥湾に面した西通りでは、夏は暑く、冬は雪が多く降ります。津軽海峡に面した北通りでは、夏は偏東風(ヤマセ)の影響で涼しく、冬はさらに山間部と沿岸部で降雪量及び積雪量に違いがあります。

下北地域の主要産業は、まず観光が挙げられます。2016年に日本ジオパークとして認定された「下北ジオパーク」は、下北を代表する景勝地を含む16のジオサイトからなり、大地、自然、生活、文化を学び、楽しむジオパークとして学術的な観点から地域一帯が高く評価されました。現在は、下北ジオパーク推進協議会を中心に活用・研究・保全活動を展開しているところです。

さらに、良好な漁場を有することから、漁業も盛んです。マグロ、キアンコウ、ヒラメ、サケ、タラ、コンブなど多種多様な水産物が水揚げされており、全国的な知名度を誇る大間マグロに続き、風間浦鮫鱈、海峽サーモンなどもブランドの確立を目指しています。このほか、下北地域においては3か所の原子力発電施設の立地が進み、その安全確保対策と防災対策が推進されています。

多くの魅力をもつこの地域で、私たち下北地域県民局地域整備部は【下北地域の物流・観光を支える社会基盤づくりと災害に強い地域づくり】を軸に事業を展開しています。また、原子力施設の大規模・複合災害に備えた【広域避難路計画】に基づく道路整備が必要とされているため、下北半島縦貫道路(R279)のむつ南・奥内バイパスやR279風間浦バイパス整備等に日々取り組んでいます。

● 管内市町村概要

	面積(km ²)	人口(人)
むつ市	864.20	50,605
大間町	52.09	4,341
東通村	295.32	5,470
風間浦村	69.46	1,452
佐井村	135.05	1,560
管内計	1,416.12	63,428
県全体と比較	14.7%	5.4%
青森県全体	9,645.10	1,178,731

● 産業別の就業人口

市町村名	就業人口(人)			
	総数	1次産業	2次産業	3次産業
むつ市	24,989	1,753	4,835	18,568
下北郡	7,261	1,838	1,807	3,603
管内計	32,250	3,591	6,642	22,371
青森県全体	602,391	67,001	118,134	404,441

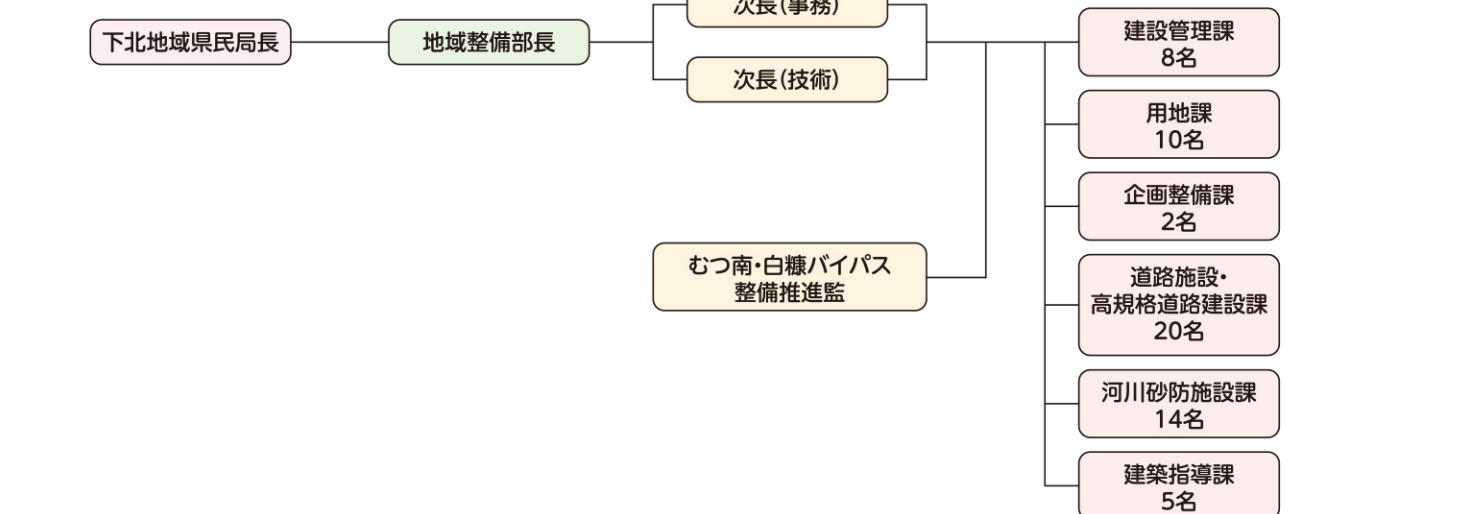
人口：令和6年2月1日現在・青森県の推計人口(概統計分析済)
面積：令和5年10月1日現在・令和4年全国都府県市区町村別面積調

*就業人口は、令和2年10月1日現在(国勢調査)
就業人口の数値には「不詳」を含むため内訳を合計しても総数に一致しない
*就業割合は、総数に占める構成比

● 暮らしと文化



組織

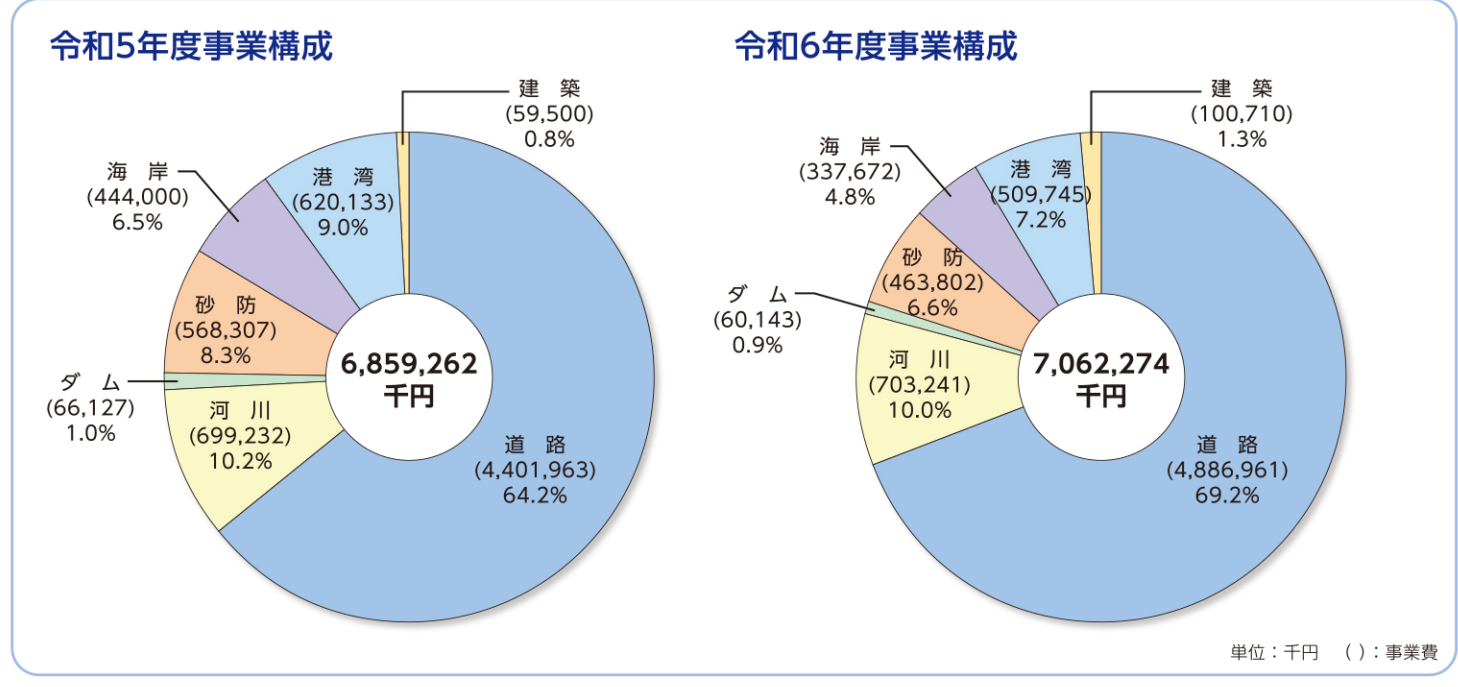


合計 63名 (非常勤含む)

● 令和6年度事業総括表

年度	事業名	道路	河川	ダム	砂防	海岸	港湾	建築	災害	計
令和5年度	補助事業	最終 5,160,427 当初 2,974,477	839,290	0	584,604	388,000	561,000	51,645	-	7,584,966
	単独事業	最終 1,617,331 当初 1,427,486	356,985	66,199	243,959	164,952	59,133	4,213	-	2,512,772
	計	最終 6,777,758 当初 4,401,963	1,196,275	66,199	828,563	552,952	620,133	55,858	-	10,097,738
令和6年度	補助事業	3,288,881	260,000	0	281,200	237,000	288,000	84,270	-	4,439,351
	単独事業	1,598,080	443,241	60,143	182,602	100,672	221,745	16,440	-	2,622,923
	計(B)	4,886,961	703,241	60,143	463,802	337,672	509,745	100,710	-	7,062,274
対前年度当初比(B/A)		111.0%	100.6%	91.0%	81.6%	76.1%	82.2%	169.3%	-	103.0%

*令和6年度予算については公示ベース、令和5年度補正予算は、令和5年度最終概算に準じます。



河川

● 河川の現況

級別	水系名	河川数	区間延長		備考
			左岸	右岸	
2級	田名部川	11	47,556.4	47,483.6	田名部川、小川、青平川、目名川他
	今泉川	3	8,100.0	8,100.0	今泉川、松田川、天狗川
	正津川	2	17,350.0	17,250.0	正津川、宇曾利湖
	川内川	12	37,699.1	37,880.9	川内川、名目床沢、本湯沢、大利屋川他
河川	戸沢川	2	2,350.0	2,350.0	戸沢川、柳ノ沢川
	奥戸川	2	7,500.0	7,500.0	奥戸川、小川代川
	野牛川	2	7,600.0	7,600.0	野牛川、石釜沢
	その他(支川が無い川)	14	65,036.4	64,963.6	大畑川、監野沢川、出戸川、大佐井川他
合計		48		193,373.7	

*合計延長は、各水系の左右岸延長のうち長い方の延長を合計したものです

● 「青森県ふるさとの水辺サポーター制度」によるボランティア活動



海岸

● 下北管内の海岸現況

所管別	海岸線延長(m)	海岸保全区域延長(m)	堤防(m)	護岸(m)	小計(m)	海岸保全施設の現況					
						突堤(基)	突堤(m)	岸壁(基)	岸壁(m)	消波工・消波床(m)	水門・防潮門(箇所)
国土水管理・国土保全局	169,756	58,782	2,752	37,238	39,990	79	2,617	118	12,453	16,420	49
計	205,780	77,328	6,301	46,502	52,803	91	3,142	139	16,060	16,420	59
国土水管理・国土保全局	436,568	213,104	39,156	92,901	132,057	199	9,321	393	33,050	53,549	56
計	554,352	277,105	51,369	116,116	167,485	243	12,223	476	46,910	55,562	91

令和6年度 管内主要事業一覧

事業種別	事業名	施工箇所	全体計画	事業期間	全体事業費	令和6年度予定	摘要
道路改築	国道279号道路改築事業(奥内BP)	むつ市奥内	延長 11,000m 幅員 7.0(13.5)m	R4~R14	24,900	事業費 50 道路計画設計B 地質調査	
	国道279号道路改築事業(むつ南BP)	むつ市田名部	延長 8,700m 幅員 7.0(13.5)m	H15~R7	25,000	事業費 1,682 道路改良工、舗装工 道路改良工、舗装工	
	国道338号道路改築事業(大湊Ⅱ期)	むつ市大湊	延長 3,670m 幅員 6.5(16.0)m	H20~R9	4,200	事業費 306 道路改良工、用地補修	
	国道338号道路改築事業(白糖BP)	東通村白糖	延長 6,680m 幅員 6.5(11.5)m	S62~R14	9,717	事業費 238 橋下部工(P1)、道路改良工、用地補修	A2橋台 竣工済み
道路災害予防	国道279号(易間地区)	風間浦村易間地区	延長 1,100m	H29~	1,100	事業費 84 法面工	
広域避難路確保	国道279号道路改築事業(木野野区)	むつ市大畑町木野野	延長 2,200m 幅員 6.0(9.0)m	R2~	10,600	事業費 30 水文調査・解析	
橋梁	むつ市屋崎線橋梁架替事業(赤坂橋)	むつ市田名部	延長 70.7m 幅員 6.0(12.0)m)	H26~R9	1,350	事業費 130 橋脚工	
総合流域防災事業(河川)	奥戸川	大間町奥戸	築堤 1,430m 架替 1,640m	H27~R6	900	事業費 10 築堤・護岸	
河川メンテナンス事業	新田名部川	むつ市若松町	湛上げ 1基	R2~	1,800	事業費 250 水門更新	
優良対策事業	扇沢海岸	むつ市扇沢	人工リーフ 11基	S60~	9,576	事業費 148 人工リーフ工	
海岸メンテナンス事業	稲崎・入口海岸	東通村野牛	傾斜護岸工 297m	H29~	800	事業費 50 護岸工、測量設計	
火山砂防事業	大荒川	むつ市大平	土石流堆積工 1箇所 砂防えん堤 2基	H27~	1,050	事業費 10 砂防えん堤工	
	北畑沢	むつ市川内町	砂防えん堤 455m 深流保全工 2基	H29~	420	事業費 10 砂防えん堤工	
通常砂防事業	地蔵堂沢	むつ市監野沢	砂防えん堤 111m	H27~	470	事業費 20 砂防えん堤工	
	南大湊上町沢	むつ市大湊	砂防えん堤 520m	R3~	600	事業費 10 用地測量	
総合流域防災事業(砂防)	新瀬川外(下北管内)	風間浦村下風呂外	砂防堰堤改築工 9基	H31~	380	事業費 50 砂防堰堤改築工	
砂防メンテナンス事業	小松野川外(下北管内)	むつ市大湊外	砂防堰堤改築工 4基	H30~	615	事業費 40 砂防堰堤改築工	
急傾斜地崩壊対策	大佐井川1号区域	佐井村佐井	延長 186m	R2~	510	事業費 40 法面工	
	白糖4号区域	東通村白糖	延長 170m	R1~	270	事業費 24 法面工	
災害関連事業	楡川区域	むつ市川内町楡川	延長 127m	R3~	150	事業費 40 法面工	
	監野沢川	むつ市監野沢	延長 313.8m	R4~	300	掘削・護岸 用地補償	
地方創生港整備推進交付金事業	大湊港大湊地区	むつ市大湊町	岸壁・物揚場・船揚場 補修一式	R4~	300	事業費 90 保留施設補修	
	仏ヶ浦港長後地区	佐井村長後	防波堤 物揚場補修一式	H6~	1,701	事業費 138 防波堤整備	

土砂災害・雪崩対策

● 土砂災害・雪崩対策の現状

区域	土砂災害特別警戒区域(レッド)	土砂災害警戒区域(イエロー)のみ	着工箇所及び着手率		整備箇所及び整備率	
			箇所数	着手率	箇所数	整備率
下北管内	土砂災害	97箇所	1,338戸	38箇所 39.2%	35箇所 36.1%	
	地すべり	6箇所	264戸	1箇所 16.7%	1箇所 16.7%	
	急傾斜地	78箇所	3,449戸	65箇所 83.3%	46箇所 59.0%	
	合計	181箇所	5,051戸	104箇所 57.5%	82箇所 45.3%	
県全体	雪崩対策	117箇所	2,013戸	0箇所 0.0%	0箇所 0.0%	
	土砂災害	645箇所	10,181戸	203箇所 31.5%	175箇所 27.1%	
	地すべり	64箇所	4,519戸	22箇所 34.4%	18箇所 28.1%	
	急傾斜地	805箇所	14,249戸	538箇所 66.8%	333箇所 41.4%	
合計	1,514箇所	28,949戸	763箇所 50.4%	526箇所 34.7%		
雪崩対策		1,003箇所	14,779戸	24箇所 2.4%	24箇所 2.4%	

● 土砂災害警戒区域等の指定状況

区域	土砂災害特別警戒区域(レッド)	土砂災害警戒区域(イエロー)のみ	計	指定市町村数	
下北管内	土砂災害	110箇所	43箇所	153箇所	4市村
	地すべり	0箇所	10箇所	10箇所	3市村
	急傾斜地	315箇所	43箇所	358箇所	5市町村
	合計	425箇所	96箇所	521箇所	5市町村
県全体	土砂災害	708箇所	453箇所	1,161箇所	31市町村
	地すべり	0箇所	85箇所	85箇所	19市町村
	急傾斜地	2,618箇所	190箇所	2,808箇所	36市町村
	合計	3,326箇所	728箇所	4,054箇所	36市町村

港湾概況

● 入港船舶数

年度	外航船		内航船(全体)		内航船(フェリーのみ)		計	
	隻数	総トン数	隻数	総トン数	隻数	総トン数	隻数	総トン数
令和元年	12	38,904	3,786	9,140,424	685	1,309,720	3,798	9,179,328
令和2年	10	37,937	3,727	8,350,739	674	1,288,688	3,737	8,388,676
令和3年	5	16,986	3,781	9,005,327	666	1,273,392	3,786	9,022,313
令和4年	3	9,499	3,545	7,712,334	663	1,267,656	3,548	7,721,833
令和5年	4	14,200	3,548	7,860,017	671	1,282,952	3,552	7,874,217

● 取扱貨物量

年度	外航船		内航船(全体)		内航船(うちフェリーによる車両)		計
	輸出	輸入	移出	移入	移出	移入	
令和元年	17,488	21,299	2,717,379	350,509	176,100	187,375	3,106,675
令和2年	28,383	10,500	2,059,983	49,821	8,227	8,615	2,148,687
令和3年	11,668	7,000	2,212,639	133,714	8,829	9,308	2,365,021
令和4年	6,939	3,350	2,032,671	130,827	13,621	14,721	2,173,787
令和5年	14,049	-	2,001,092	306,949	195,255	216,990	2,322,090