

東北都市計画道路の変更（青森県決定）

都市計画道路 1・5・2号 柳平線を次のように変更する。

種別	名称		位置			区域	構造				備考
	番号	路線名	起点	終点	主な経過地	延長	構造形式	車線の数	幅員	地表式の区間における鉄道等との交差の構造	
自動車専用道路	1・5・2	柳平線	七戸町字柳平	七戸町字下志多	七戸町字上志多	約1,620m		2車線	13.5m		
	構造形式の内訳		七戸町字柳平	七戸町字柳平		約1,050m	高上式		13.5m		
			七戸町字柳平	七戸町字下志多		約570m	地表式		13.5m		
なお、七戸町字柳平に出口1箇所・入口1箇所を設ける。											

「区域および構造は計画図表示のとおり」

理由

本都市計画区域における土地利用及び将来交通需要を勘案して街路網を検討した結果、本案のように計画し、都市機能の維持及び増進を図るものである。

新旧対照表

赤書き：変更前
黒書き：変更後

種別	名称		位置			区域	構造				備考
	番号	路線名	起点	終点	主な経過地	延長	構造形式	車線の数	幅員	地表式の区間における鉄道等との交差の構造	
自動車専用道路	1・5・2	柳平線	七戸町字柳平	七戸町字柳平	七戸町字柳平	約1,900m		2車線	13.5m		
				七戸町字下志多	七戸町字上志多	約1,620m					
	構造形式の内訳			七戸町字柳平	七戸町字柳平	約1,450m			13.5m		
				七戸町字柳平	七戸町字下志多	約450m			13.5m		
<p>なお、七戸町字柳平に出口1箇所・入口1箇所を設ける。</p>											

名称		変更項目	変更の内容		備考
番号	路線名		変更前	変更後	
1・5・2	柳平線	延長区域	約1,900m	約1,620m	七戸町字柳平～七戸町字下志多における延長、区域の変更

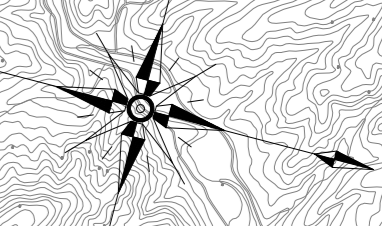
東北都市計画道路の変更理由

○1・5・2号柳平線（計画延長1,620m、計画幅員13.5m）

県道後平青森線は、七戸町を起点に青森市へ至る路線で、接続するみちのく有料道路と一体となって、一般国道45号上北自動車道（仮）天間林（2）ICにアクセスし県都青森市と県南地域を連結する、産業・経済・観光を支える主要な幹線道路であり、下北・南部・青森地方生活圏の地域間連携強化に寄与する、東北縦貫自動車道八戸線の中での整備が将来的に見込まれる路線となっている。

今般、七戸町字柳平～七戸町字下志多の区間において、法面等の範囲が明確になったことから、必要な区域について追加するものである。

総括図 S=1:25,000



七戸町

野辺地町

終点 上北郡七戸町羊下志多

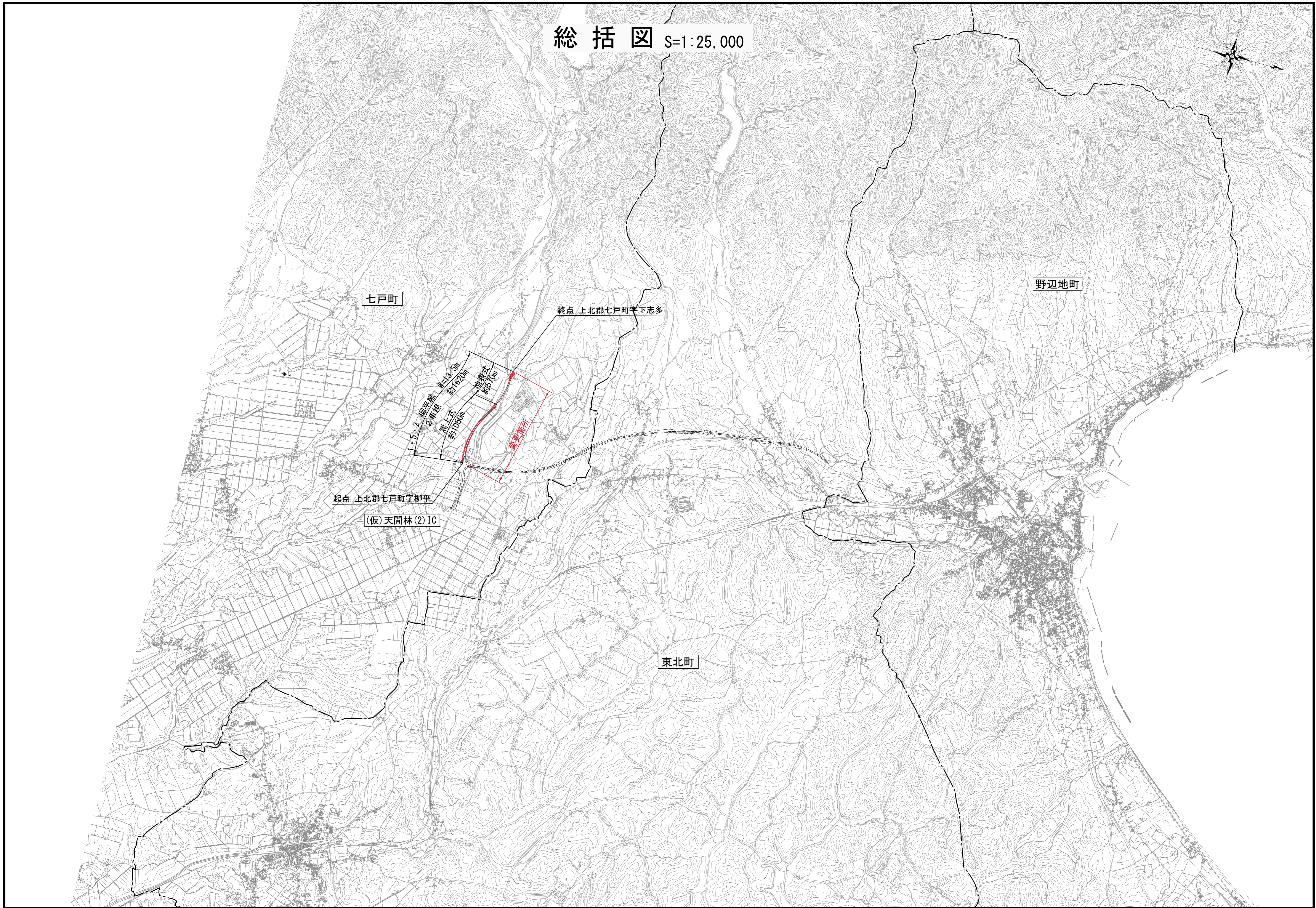
起点 上北郡七戸町字柳平

(仮)天間林(2)IC

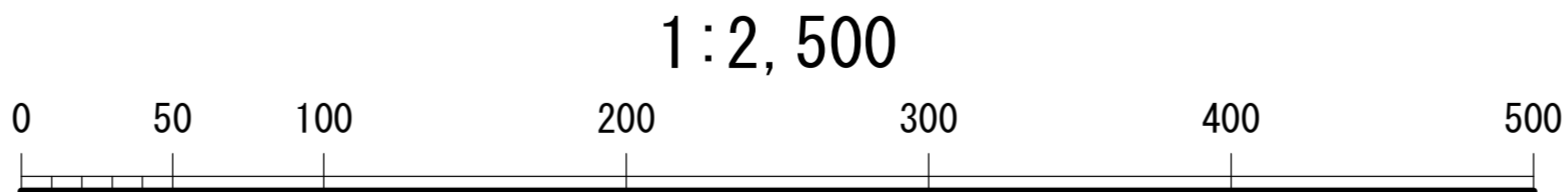
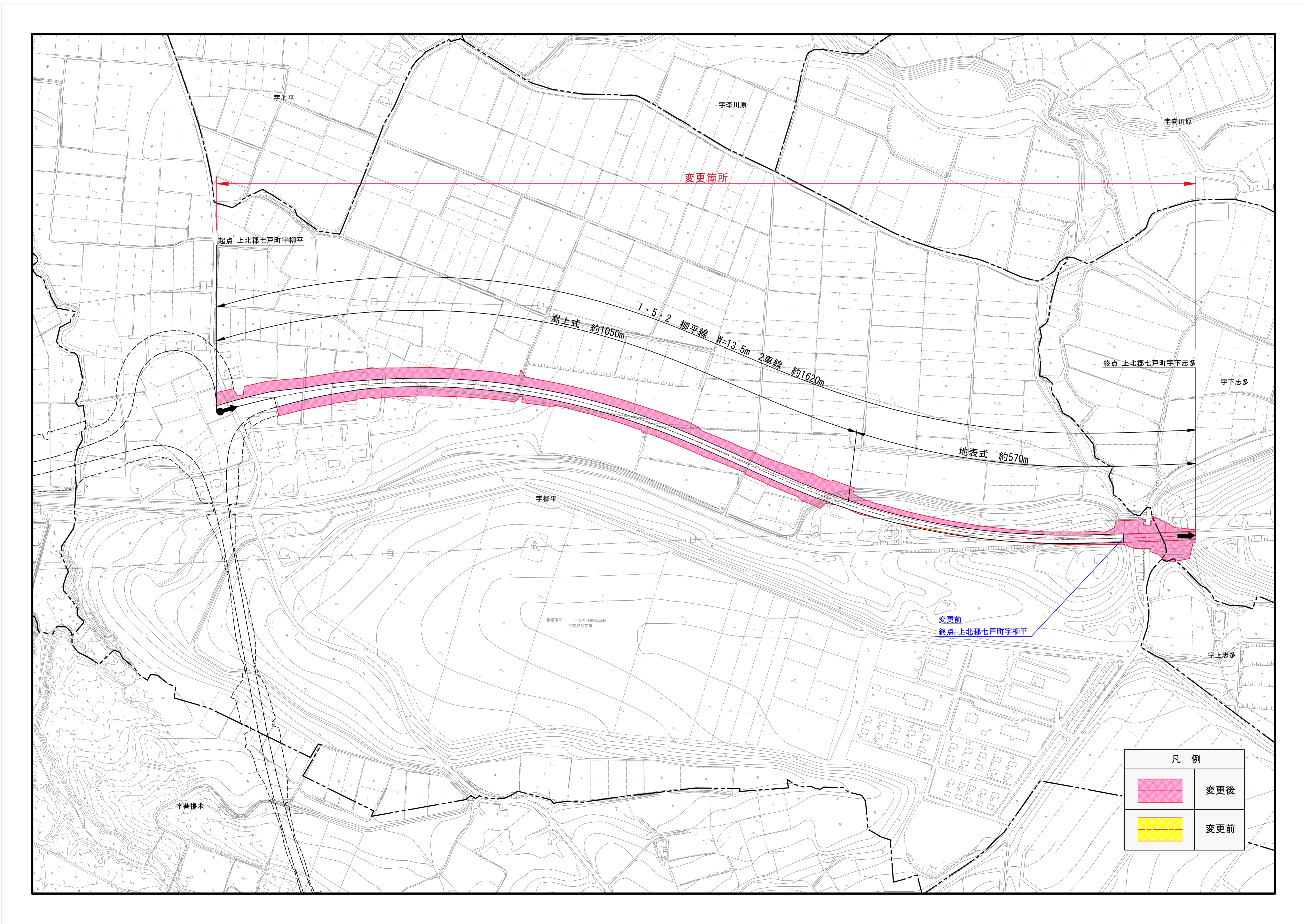
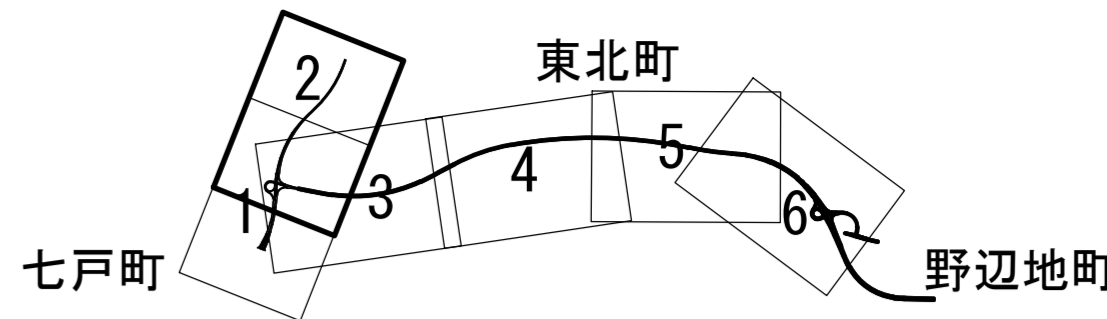
1.5・2 柳平線
2車線
幅員約102m
橋上式
約105m

変更箇所

東北町



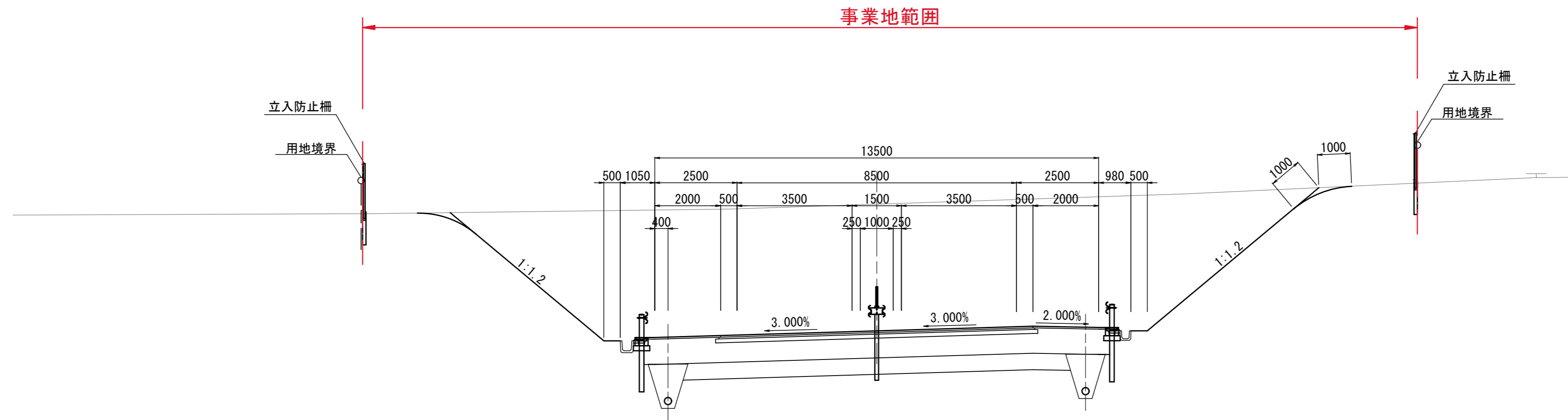
都市計画図



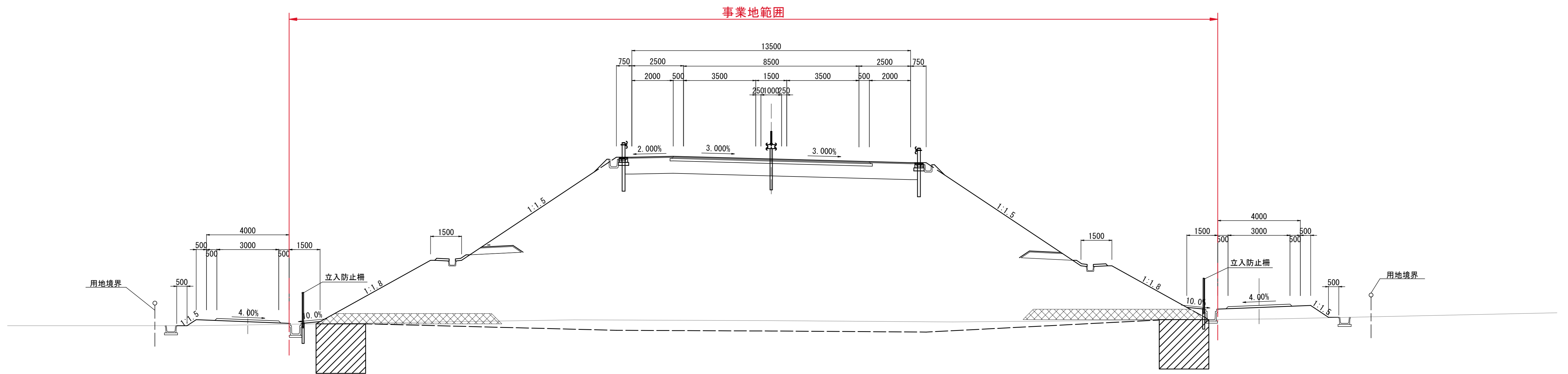
凡例	
	变更后
	变更前

標準横断面 本線

切土部
S=1:100



盛土部
S=1:100



都市計画の策定の経緯の概要

東北都市計画道路の変更

事 項	時 期	備 考
説 明 会	令 和 6 年 1 2 月 9 日	
原 案 の 縦 覧	令 和 6 年 1 2 月 1 3 日 令 和 7 年 1 2 月 2 7 日	
公 聴 会	令 和 7 年 1 月 7 日	※中止
町 へ の 意 見 聴 取	令 和 7 年 1 月 1 4 日	
計 画 案 の 縦 覧	令 和 7 年 1 月 2 1 日 令 和 7 年 2 月 4 日	
意 見 聴 取 回 答	令 和 7 年 2 月 5 日 令 和 7 年 2 月 5 日	東北町 七戸町
青 森 県 都 市 計 画 審 議 会	令 和 7 年 2 月 1 7 日	
決 定 告 示	令 和 7 年 3 月 3 日	