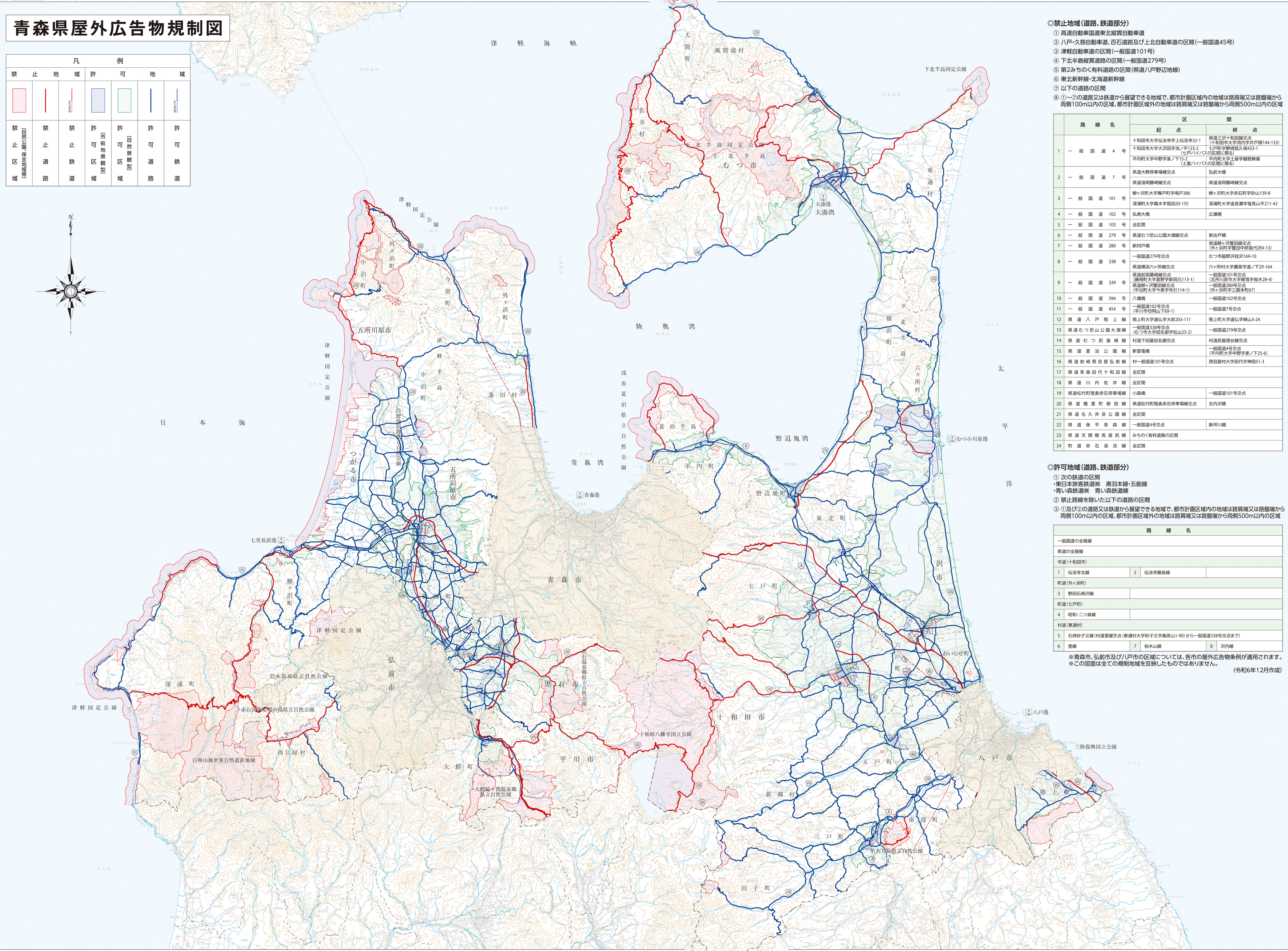
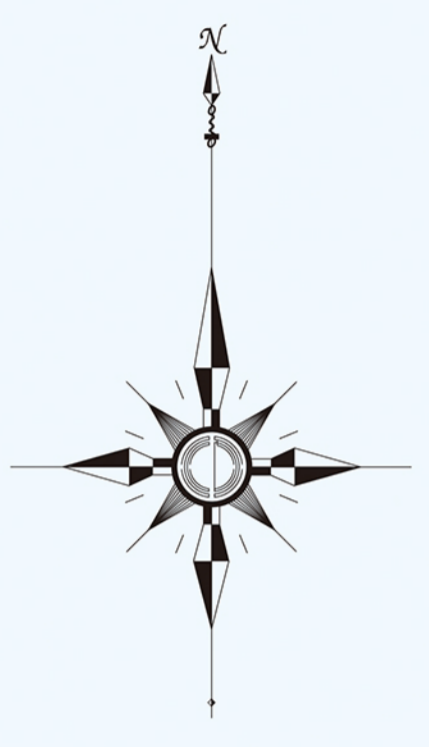


青森県屋外広告物規制図

凡 例	
禁 止 地 域	許 可 地 域
禁止区域(等)	許可区域(等)
禁止道路	許可道路
禁止鉄道	許可鉄道
許可区域(市街地景観型)	許可区域(自然景観型)
許可道路	許可鉄道



◎禁止地域(道路、鉄道部分)

- ① 高速自動車国道東北縦貫自動車道
- ② 八戸-久慈自動車道、百石道路及び上北自動車道の区間(一般国道45号)
- ③ 津軽自動車道の区間(一般国道101号)
- ④ 下北半島縦貫道路の区間(一般国道279号)
- ⑤ 第2みちのく有料道路の区間(県道八戸野辺地線)
- ⑥ 東北新幹線-北海道新幹線
- ⑦ 以下の道路の区間
- ⑧ ①~⑦の道路又は鉄道から展望できる地域で、都市計画区域内の地域は路肩端又は路盤端から高側100m以内の区域、都市計画区域外の地域は路肩端又は路盤端から高側500m以内の区域

路線名	区 間	
	起 点	終 点
1 一般国道4号	十和田市大字伝法寺字上伝法寺32-1 千和田市大字大沢田字池ノ原123-2 平内町大字中野字家ノ下15-2 (土屋ノイハスの区間に係る)	県道三沢十和田線交点 (十和田市大字洞内字井戸原144-133) 七戸町字野崎久保433-1 平内町大字上屋字藤懸無番 (土屋ノイハスの区間に係る)
2 一般国道7号	県道大野停車場線交点	弘前大橋
3 一般国道101号	県道同藤崎線交点	県道同藤崎線交点
4 一般国道102号	鮎ヶ沢町大字舞戸町字鳩戸386	鮎ヶ沢町大字赤石字砂山139-8
5 一般国道103号	深浦町大字森木字扇田20-155	深浦町大字追良瀬字塩見山平211-42
6 一般国道279号	県道むつ恐山公園大畑線交点	新出戸橋
7 一般国道280号	新西戸橋	県道鮎ヶ沢蟹田線交点 (外ヶ浜町字蟹田中節音代沢4-13)
8 一般国道338号	一般国道279号交点	むつ市脇野沢桂沢169-10
9 一般国道339号	県道鮎ヶ沢ヶ所線交点 県道新坂崎線交点 (鮎ヶ沢町大字野野字新間元113-1) 県道鮎ヶ沢蟹田線交点 (中泊町大字寺原字布引114-1)	六ヶ所村大字鷹架字道ノ下29-164 一般国道101号交点 (五所川原市大字姥湯字榎木28-4) 一般国道280号交点 (外ヶ浜町字三蔵本町67)
10 一般国道394号	八幡橋	一般国道102号交点
11 一般国道454号	一般国道102号交点 (平川市切羽山下砂9-1)	一般国道7号交点
12 県道八戸階上線	階上町大字道仏字大笠203-111	階上町大字道仏字榎山3-24
13 県道むつ恐山公園大畑線	一般国道338号交点 (むつ市大字塩巻字松山25-2)	一般国道279号交点
14 県道むつ尻屋崎線	村道下田屋目名線交点	村道尻屋台線交点
15 県道夏泊公園線	新雷電橋	一般国道4号交点 (平内町大字中野字家ノ下25-6)
16 県道岩崎西目屋弘前線	村一般国道101号交点	西目屋村大字田代字神田51-3
17 県道青森田代十和田線	全区間	
18 県道川内佐井線	全区間	
19 県道松代町陸奥赤石停車場線	小森橋	一般国道101号交点
20 県道種里町柳田線	県道松代町陸奥赤石停車場線交点	左内沢橋
21 県道名久井岳公園線	全区間	
22 県道後平青森線	一般国道4号交点	新押川橋
23 県道天間館馬屋尻線	みちのく有料道路の区間	
24 町道赤石深流線	全区間	

◎許可地域(道路、鉄道部分)

- ① 次の鉄道の区間
 - ・東日本旅客鉄道(株) 奥羽本線・五能線
 - ・青い森鉄道(株) 青い森鉄道線
- ② 禁止路線を除いた以下の道路の区間
- ③ ①及び②の道路又は鉄道から展望できる地域で、都市計画区域内の地域は路肩端又は路盤端から高側100m以内の区域、都市計画区域外の地域は路肩端又は路盤端から高側500m以内の区域

路 線 名	
一般国道の全路線	
県道の全路線	
市道(十和田市)	
1 伝法寺北線	2 伝法寺藤島線
町道(外ヶ浜町)	
3 野田石崎沢線	
町道(七戸町)	
4 昭和・ニツ森線	
村道(東通村)	
5 石持砂子又線(村道里線交点(東通村大字砂子又字森原山1-90)から一般国道338号交点まで)	
6 里線	7 柏木山線
	8 沢内線

※青森市、弘前市及び八戸市の区域については、各市の屋外広告物条例が適用されます。
※この図面は全ての規制地域を反映したものではありません。(令和6年12月作成)