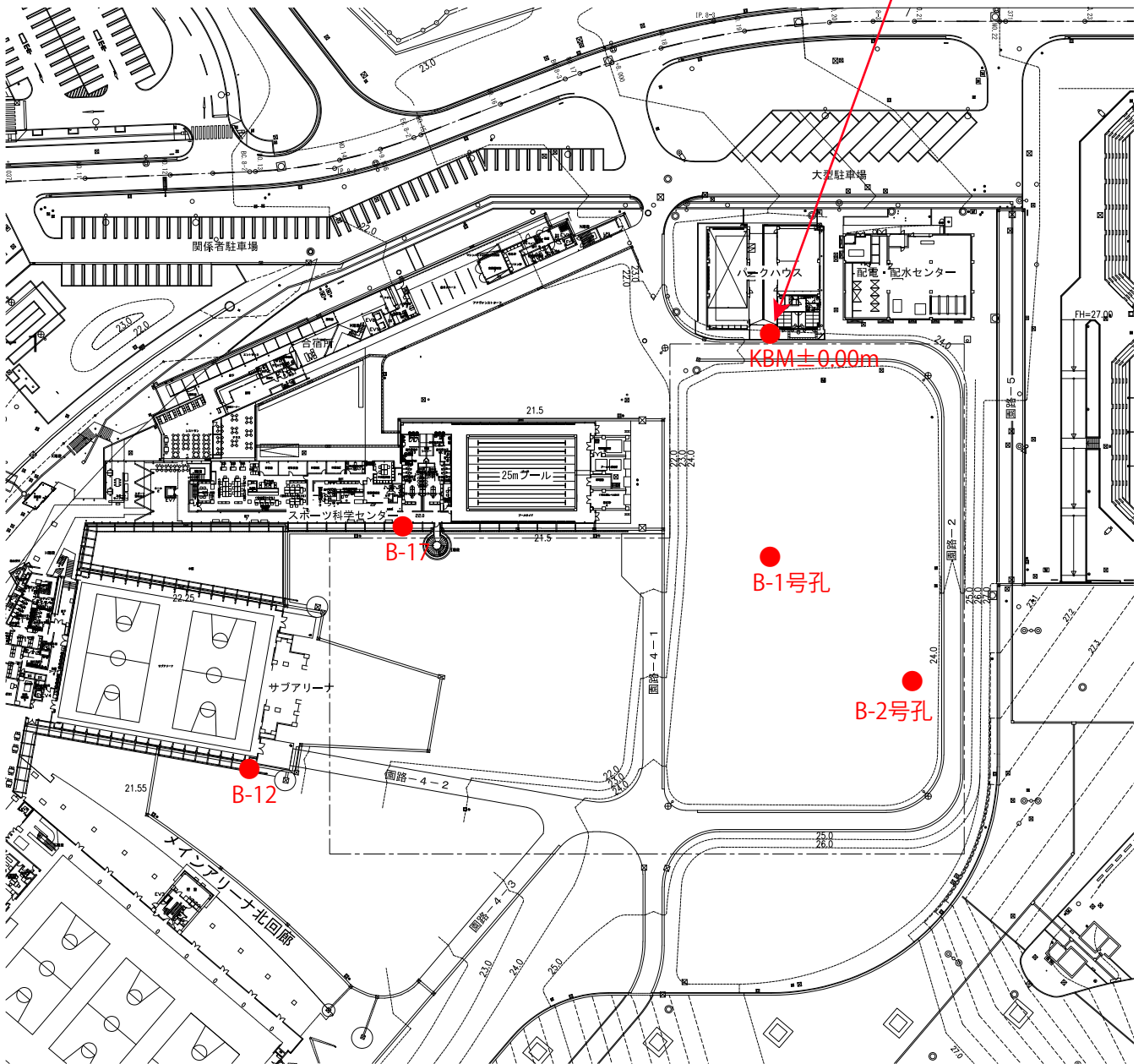


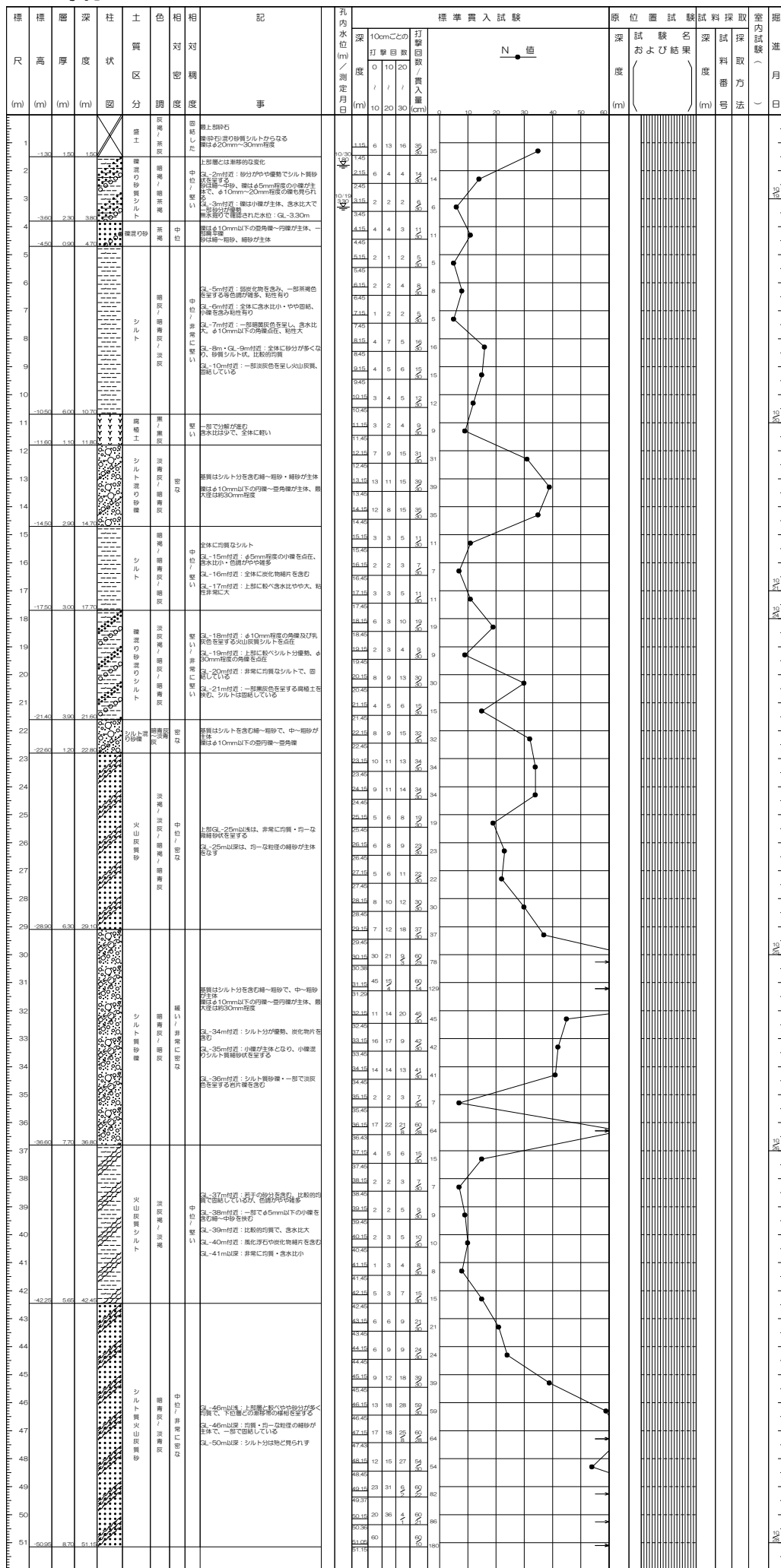


KBM ± 0.00m

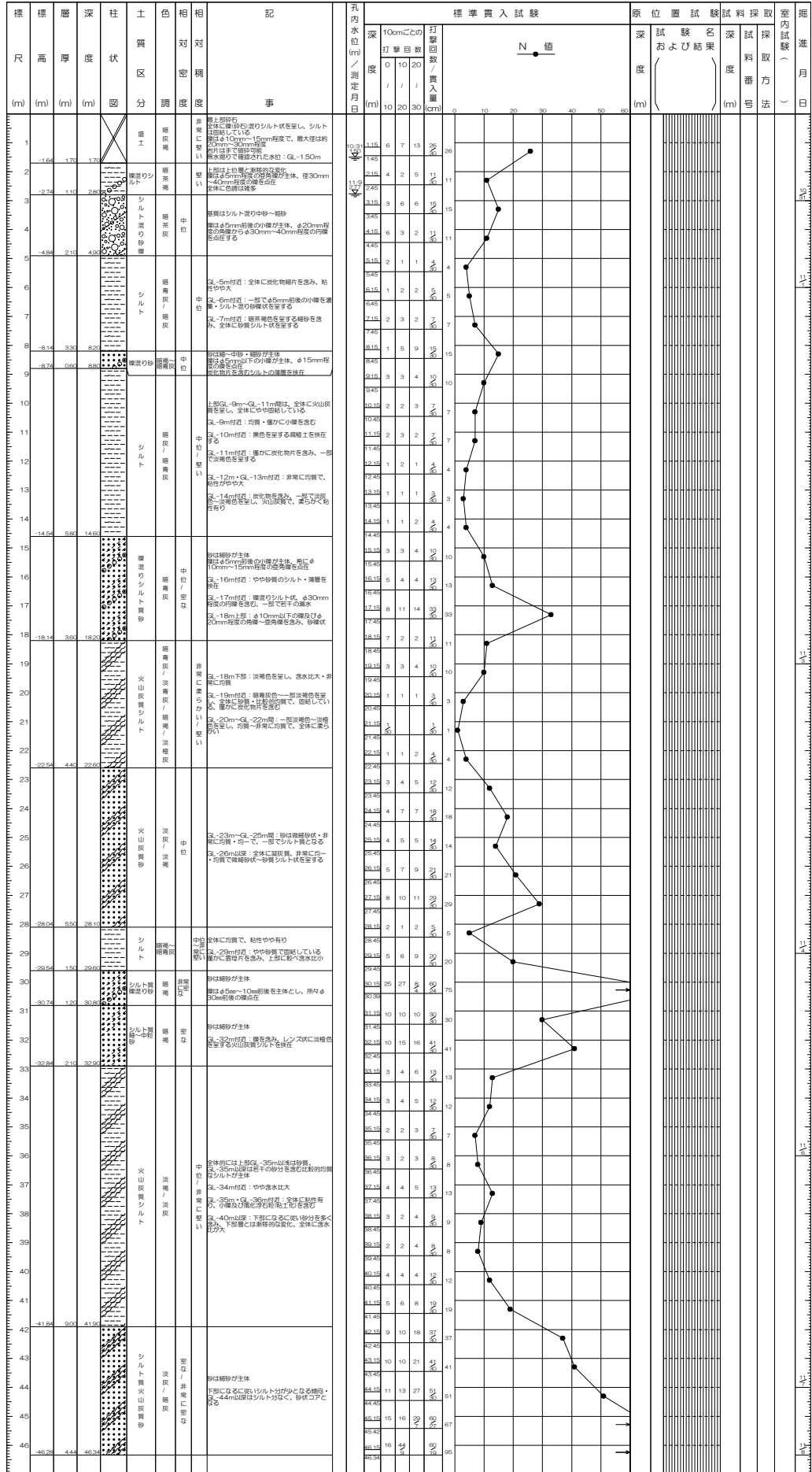
調査位置平面図



B-1号孔



B-2号孔



B-12

土質柱状図

調査名 新青森県総合運動公園総合体育館新築工事 (第2工区) 地質調査委託

調査年月日 平成11年10月7日

調査位置 青森市大字宮田宇高瀬地内

平成11年10月12日

地点番号 B-12

標高 H=19.93 m

機種 KANO KR-50HCW

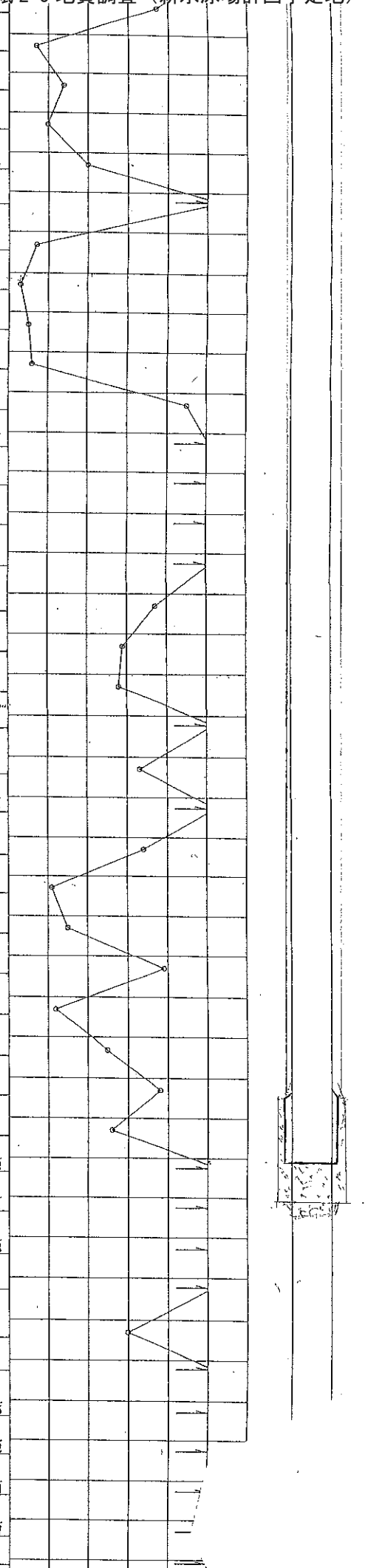
総掘進長 51.14 m

孔内水位 GL-1.10 m

担当者名 斎藤尚昌

標尺 m	高さ m	深さ m	層厚 m	観察記録				標準貫入試験				採取試料・原位置試験					
				土質記号	土質名	色調	記事	深さ m	打撃回数/貫入量	10cmごとの打撃回数			N値	試料番号	測定番号		
										10 cm	20 cm	30 cm					
	19.63	0.30	0.30	礫混じり砂	褐灰		細砂、φ50mm以下の円礫混入、φ50mm以下の角礫と細〜粗砂混入										
1	19.13	0.80	0.50	礫混じりシルト	黄褐灰			1.15	0/15								
2				砂質シルト	褐灰〜青灰		含水非常に高い、全体に微〜細砂が含まれる。所々、砂分を多く含む。	1.50									
3	17.33	2.60	1.80	礫混じり粘土	暗緑灰		φ30mm以下の角礫と粗砂が混入する。所々、粗砂を5cm厚で薄く挟む。深度3.75〜3.9mに粗砂を挟む。	2.15	1/35	0/5	1/30						
4	15.43	4.50	1.90	シルト質砂礫	黄褐灰		シルト・粘土と砂礫の中間土、礫はφ30mm以下の角礫主体。マトリックスはシルト・粘土で細〜粗砂若干混入。5.6〜5.8mにシルトを挟む。	2.50	5/30	2/15	1/5	2					
5	14.13	5.30	1.30	シルト混じり砂礫	緑灰		φ30mm以下の角礫主体。マトリックスはシルトと細〜粗砂でシルト主体。含水高い、不均質。	3.15	10/30	3	3	4					
6	12.49	7.45	1.65	砂混じり粘土	暗青灰〜褐灰		全体に細砂若干混入。低含水。深度8.7m迄、非常に粘質。以深は半固結状を呈する。所々、細砂を1〜3cm厚で薄く挟む。有機物若干混入。	3.45	21/30	7	7	7					
7				シルト混じり砂礫	暗灰		φ50mm以下の円〜角礫主体。マトリックスはシルトと細〜粗砂。低含水。深度2.5〜12.7mにシルト混じり砂を挟む。	4.15	31/30	10	13	8					
8	9.25	10.65	3.20	有機質粘土	黒褐灰		所々、炭化した腐植物主体。粘質。	7.45	13/30	3	4	6					
9	6.08	13.85	0.95	礫混じり粘土	暗青灰		φ30mm以下の円〜角礫混入。低含水で固結状を呈する。	8.15	15/30	4	5	6					
10	5.38	14.65	0.70	砂混じりシルト質粘土	暗灰		微〜粗砂が混入する。所々、有機物とφ10mm位の角礫が若干混入する。	8.45	7/30	2	2	3					
11	4.23	15.70	1.15	礫質シルト	暗青灰		φ30mm以下の角礫とシルトの中間土。細〜粗砂混入。所々、礫分多し砂礫状を呈する。	9.15	14/30	4	4	6					
12	3.43	16.50	0.80	シルト混じり砂礫	暗青灰		φ30mm以下の角礫主体。マトリックスはシルトと細〜粗砂。所々、礫分少なくシルト混じり砂状を呈する。	9.45	10/30	3	3	4					
13	2.08	17.35	1.35	砂混じりシルト質粘土	暗緑灰〜暗灰		全粒級細砂が混入する。深度19.26〜19.76mはシルト質砂状を呈する。深度19.6m以深、含水高く、細砂を所々に多く混入する。	10.15	18/30	3	3	4					
14				シルト質砂	暗灰〜淡灰		火山灰質砂。粒径均一な微砂主体で全体にシルト分が多く含まれる。所々、φ20mm以下の角礫若干混入する。深度24.6m以深、所々、固結状を呈する。	10.45	7/30	3	2	2					
15								11.15	14/30	4	4	6					
16								11.41	10/30	3	3	4					
17								12.15	15/30	3	3	4					
18								12.45	20/30	9	6	5					
19								13.15	16/30	8	6	5					
20								13.45	50/28	17	20	13/6					
21								14.15	37/30	13	15	9					
22								14.45	7/30	2	2	3					
23								15.15	14/30	4	4	6					
24								15.15	10/30	3	3	4					
25								15.45	15/30	3	3	4					
26								16.15	20/30	9	6	5					
27								16.45	50/19	28	22/9						
28								17.15	7/30	3	2	2					
29								18.15	3/30	1	1	1					
30								18.45	5/30	2	1/5	2					
31								20.15	6/30	2	2	2					
32								21.15	21/30	7	10	12					
33								21.45	46/30	10	14	21					
34								22.15	50/24	15	23	11/4					
35								23.15	50/20	22	28						
36								24.15	50/20	25	24/6						
37								24.35	50/15	25	24/6						
38								25.15	50/20	21	29						
39								25.35	37/30	10	12	15					
40								27.15	27/30	7	10	12					
41								27.45	28/30	7	9	12					
42								28.15	28/30	7	9	12					
43								28.45	28/30	7	9	12					
44								29.15	50	29	21						
45								29.45	50	29	21						

13	7.93	12.90	2.26	有機質粘土	黒褐色	有機質を挟む、 所々、炭化した腐植物主体、 粘質。	12.46 13.16	30 7	2	2	3
14	6.08	13.88	0.95	礫混じり粘土	暗青灰	φ30mm以下の角礫混入。 低含水で固結状を呈する。	13.46 14.16	14 30	4	4	6
15	5.38	14.58	0.70	砂混じりシルト質粘土	暗灰	微細砂が混入する。 所々、有機物とφ10mm位の角礫が若干混入する。	14.46 15.16	10 30	3	3	4
16	4.23	15.70	1.15	礫質シルト	暗青灰	φ30mm以下の角礫とシルトの中間土、細砂が混入。所々、礫分多く砂礫状を呈する。	15.46 16.16	20 30	9	6	5
17	3.43	16.50	0.80	シルト混じり砂礫	暗青灰	φ30mm以下の角礫主体、 マトリックスはシルトと細砂。 所々、礫分少なくシルト混じり砂状を呈する。	16.46 17.16 17.34	50 19	28	22 9	
18	2.08	17.85	1.35	砂混じりシルト質粘土	暗青灰	全体は微細砂が主体を呈する。 深度19.6m以下はシルト質砂状を呈する。	18.16 18.46 19.46	7 30	3	2	2
19				砂混じりシルト質粘土	暗青灰	全体は微細砂が主体を呈する。 深度19.6m以下はシルト質砂状を呈する。	19.46 20.16 20.46	3 30	1	1	1
20				砂混じりシルト質粘土	暗青灰	全体は微細砂が主体を呈する。 深度19.6m以下はシルト質砂状を呈する。	20.16 20.46 21.16	5 30	2	1/15	2
21	-1.57	21.50	3.95	砂混じりシルト質粘土	暗青灰	全体は微細砂が主体を呈する。 深度19.6m以下はシルト質砂状を呈する。	21.16 21.46 22.16	6 30	2	2	2
22				シルト質砂	暗灰	火山灰質砂。 粒徑均一な微砂主体で全体にシルト分が多く含まれる。 所々、φ20mm以下の角礫若干混入する。	22.16 22.46 23.16	45 30	10	14	21
23				シルト質砂	暗灰	火山灰質砂。 粒徑均一な微砂主体で全体にシルト分が多く含まれる。 所々、φ20mm以下の角礫若干混入する。	23.16 23.39 24.16	60 24	16	23	11/4
24				シルト質砂	暗灰	火山灰質砂。 粒徑均一な微砂主体で全体にシルト分が多く含まれる。 所々、φ20mm以下の角礫若干混入する。	24.16 24.36 25.16	50 20	22	28	
25				シルト質砂	暗灰	火山灰質砂。 粒徑均一な微砂主体で全体にシルト分が多く含まれる。 所々、φ20mm以下の角礫若干混入する。	25.16 25.31 26.16	50 16	25	24/6	
26				シルト質砂	暗灰	火山灰質砂。 粒徑均一な微砂主体で全体にシルト分が多く含まれる。 所々、φ20mm以下の角礫若干混入する。	26.16 26.36 27.16	50 20	21	29	
27				シルト質砂	暗灰	火山灰質砂。 粒徑均一な微砂主体で全体にシルト分が多く含まれる。 所々、φ20mm以下の角礫若干混入する。	27.16 27.46 28.16	37 30	10	12	15
28				シルト質砂	暗灰	火山灰質砂。 粒徑均一な微砂主体で全体にシルト分が多く含まれる。 所々、φ20mm以下の角礫若干混入する。	28.16 28.46 29.16	29 30	7	10	12
29				シルト質砂	暗灰	火山灰質砂。 粒徑均一な微砂主体で全体にシルト分が多く含まれる。 所々、φ20mm以下の角礫若干混入する。	29.16 29.46 30.16	28 30	7	9	12
30	-9.87	29.80	8.33	シルト混じり砂礫	暗青灰	φ30mm以下の角礫主体、 マトリックスはシルト。 深度30.75~30.85mは礫少なく、礫混じりシルト状を呈する。	30.16 30.32 31.16	50 17	29	21/7	
31				シルト混じり砂礫	暗青灰	φ30mm以下の角礫主体、 マトリックスはシルト。 深度30.75~30.85mは礫少なく、礫混じりシルト状を呈する。	31.16 31.46 32.16	33 30	9	14	10
32				シルト混じり砂礫	暗青灰	φ30mm以下の角礫主体、 マトリックスはシルト。 深度30.75~30.85mは礫少なく、礫混じりシルト状を呈する。	32.16 32.38 33.16	50 23	16	23	11/3
33	-13.57	33.50	3.70	シルト混じり砂礫	暗青灰	φ30mm以下の角礫主体、 マトリックスはシルト。 深度30.75~30.85mは礫少なく、礫混じりシルト状を呈する。	33.16 33.46 34.16	34 30	11	9	14
34				砂混じりシルト	暗青灰	φ5mm以下の細砂若干混入。 細砂が全体に若干含まれる。 所々に有機質土を1~3cm厚で挟む。	34.16 34.46 35.16	11 30	6	3	2
35	-15.82	35.75	2.25	砂混じりシルト	暗青灰	φ5mm以下の細砂若干混入。 細砂が全体に若干含まれる。 所々に有機質土を1~3cm厚で挟む。	35.16 35.46 36.16	15 30	4	5	6
36	-16.67	36.50	0.85	シルト混じり砂礫	暗青灰	φ30mm以下の角礫主体、 マトリックスはシルト主体、 低含水、不均質。	36.16 36.46 37.16	39 30	11	12	16
37				砂混じり粘土	暗灰	細砂混入。 深度37.7~38.05mにφ10mm以下の重円礫混入。 所々、有機物若干混入。	37.16 37.46 38.16	12 30	3	4	5
38	-18.37	38.30	1.70	シルト混じり砂	淡灰	細砂混入。 深度37.7~38.05mにφ10mm以下の重円礫混入。 所々、有機物若干混入。	38.16 38.46 39.16	25 30	7	8	10
39	-18.77	38.70	0.40	シルト混じり砂	暗灰	φ30mm以下の角礫主体、 マトリックスは細砂とシルト。 深度39.6mに、細砂が含まれる。	39.16 39.46 40.16	38 30	19	11	8
40	-19.37	39.30	0.60	粘土質シルト	暗灰	深度40.2~40.25mに礫混入。 低含水で固結状を呈する。	40.16 40.46 41.16	26 30	8	10	8
41	-20.72	40.55	1.35	シルト混じり砂礫	暗灰	φ30mm以下の角礫主体、 マトリックスはシルトと細砂で シルト主体。 不均質。	41.16 41.37 42.16	50 22	18	23	9/2
42	-22.52	42.45	1.30	有機質シルト	暗灰	低含水。 不均質。	42.16 42.36 43.16	50 21	21	24	5/1
43	-22.70	42.70	0.25	有機質シルト	暗灰	低含水。 不均質。	43.16 43.43 44.16	50 28	15	17	18/8
44	-24.47	44.40	1.70	シルト混じり砂礫	暗緑灰	φ30mm以下の角礫主体、 マトリックスはシルトと細砂で シルト主体。 不均質。	44.16 44.36 45.16	50 15	20	30	5/5
45	-24.87	44.80	0.40	有機質シルト	暗灰	低含水。 不均質。	45.16 45.46 46.16	30 30	10	9	11
46	-25.47	45.40	0.60	礫混じり砂質シルト	暗灰	φ30mm以下の角礫主体、 不均質。	46.16 46.46 47.16	60 12	34	16/2	
47				シルト混じり砂礫	暗緑灰	φ80mm以下の角礫主体、 マトリックスはシルトと細砂で シルト主体。 不均質。	47.16 47.40 48.16	50 25	17	20	13/5
48				シルト混じり砂礫	暗緑灰	φ80mm以下の角礫主体、 マトリックスはシルトと細砂で シルト主体。 不均質。	48.16 48.37 49.16	60 22	19	22	9/2
49	-29.12	49.05	3.65	凝灰岩・シルト質砂	淡黄灰	凝灰質砂(シルト質砂)状を呈する。 低含水で石英砂を多く含む輝石粘粒散在する。	49.16 49.39 50.16	50 24	9	25	16/4
50	-30.57	50.50	1.45	凝灰岩	淡灰	石英砂を多く含む、固結している。	50.16 50.42 51.05	50 27	14	17	19/7
51	-31.21	51.14	0.64	凝灰岩	淡灰	石英砂を多く含む、固結している。	51.05 51.14	50 9	50	9	



土質柱状図

調査名 新青森県総合運動公園総合体育館新築工事(第2工区)地質調査委託 調査年月日 平成11年9月27日
 調査位置 青森市大字宮田字高瀬地内 ~ 平成11年9月29日
 地点番号 B-17 標高 H=21.35 m 機種 KANO KR-SOURCE
 総掘進長 47.17 m 孔内水位 GL -1.15 m 担当者名 館田仁史

標高 m	深さ m	層厚 m	観察記録				標準貫入試験				採取試料・原位試験	
			土質記号	土質名	色調	記号	深さ m	打撃回数/貫入 10cm	10 cu	20 cu		30 cu
19.00	1.50	1.50	●●●●	砕石	暗灰	φ80mm以下の砕石主体。所々にφ100~200mmの砕石混入する。	1.15	23/30	7	5	11	
19.35	2.00	0.45	○●○●	礫混じりシルト質砂	暗灰~暗褐灰	不均質な中細土。φ30mmの礫混入。含水高い。所々に細砂を若干含む。	1.45					
19.00	2.30	0.30	○●○●	シルト	暗灰		2.15	2/30	1	1		
18.35	3.00	0.70	○●○●	砂質シルト	暗灰	不均質。細~粗砂とシルトの中細土。下部に従い砂分多く含む。高含水。細粒~粗粒状の浮石混入。火山灰質砂。含水高い。	2.45					
17.70	3.65	0.65	○●○●	浮石質砂	灰		3.15	18/30	7	6	5	
			○●○●	礫混じり砂	青灰~暗青灰	細~粗砂主体で全体にφ30mm以下の円礫散在する。浮石若干混入。シルト分若干混入。	3.45					
15.75	5.60	1.90	○●○●	シルト混じり砂	青灰		4.15	11/30	3	4	4	
15.35	6.00	0.40	○●○●	シルト混じり砂	青灰	細~粗砂主体。含水高い。	4.45					
14.50	6.85	0.85	○●○●	シルト混じり砂	暗青灰	φ60mm以下の円礫~並列礫主体。不均質。高含水。マトリックスはシルト・粘土と細~粗砂でシルト主体	5.15	11/30	4	4	3	
			○●○●	砂混じり粘土質シルト	淡青灰	含水高く、粘質。全体に細砂が若干含まれる。有機物。浮石若干混入。	5.75					
13.10	8.25	1.40	○●○●	礫混じりシルト質砂	淡青灰	細砂主体の中細土。φ30mm以下の円礫混入。	6.15	21/30	6	7	8	
12.60	8.75	0.50	○●○●	砂混じり粘土質シルト	暗灰	全体に細砂が若干含まれる。所々、2~3cm幅で細砂を薄く挟む。低含水。浮石若干混入。	6.75					
11.15	10.20	1.45	○●○●	有機物混じり粘土	黒灰~暗灰	粘質。炭化した有機物が不規則に混入する。	7.15	3/30	1	1	1	
10.75	11.10	0.90	○●○●	シルト混じり砂	暗灰~淡青灰	φ10mm位の円礫が主体で所々にφ20~50mmの円礫混入。マトリックスはシルト・粘土と細~粗砂。	7.75					
9.15	12.20	1.10	○●○●				8.15	10/30	1	2	7	
			○●○●	粘土	灰~暗灰	粘質。所々、低含水で半固結状を呈する。炭化した有機物若干混入。所々にφ20mm位の角礫若干混入。細粒状の浮石若干混入。	8.45					
5.25	16.10	3.90	○●○●				9.15	12/30	3	4	5	
			○●○●	シルト混じり砂	暗灰	φ60mm以下の角礫主体。マトリックスはシルト主体で細~粗砂若干含む。所々、礫分少なく、シルト主体。	9.75					
2.60	18.75	2.55	○●○●	砂混じりシルト	灰~暗灰	含水高く非常に粘質。細砂、細礫、浮石若干混入。	10.15	7/30	2	2	3	
1.75	19.50	0.75	○●○●	砂質シルト	淡褐灰	含水高く粘質。全体に細砂が混入する。所々、粘土質。	10.75					
0.45	20.30	1.30	○●○●				11.15	21/30	3	6	12	
			○●○●	シルト質砂	暗灰	火山灰質砂。粒徑均一な微細砂主体で全体にシルト分が多く含まれる。含水非常に高い。	11.45					
			○●○●			深度2.4~0m以深、青灰色になる。	12.15	7/30	2	3	2	
			○●○●				12.45					
			○●○●				13.15	3/30	1	1	1	
			○●○●				13.45					
			○●○●				14.15	8/30	2	3	3	
			○●○●				14.45					
			○●○●				15.15	12/30	4	4	4	
			○●○●				15.45					
			○●○●				16.15	22/30	3	7	12	
			○●○●				16.45					
			○●○●				17.15	44/30	10	14	20	
			○●○●				17.45					
			○●○●				18.15	50/30	24	26		
			○●○●				18.35					
			○●○●				19.15	6/30	2	2	2	
			○●○●				19.75					
			○●○●				20.15	3/30	1	1	1	
			○●○●				20.75					
			○●○●				21.15	19/30	6	6	7	
			○●○●				21.45					
			○●○●				22.15	27/30	6	9	12	
			○●○●				22.45					
			○●○●				23.15	37/30	10	12	15	
			○●○●				23.45					
			○●○●				24.15	50/30	11	18	21	
			○●○●				24.45					
			○●○●				25.15	50/30	16	21	13	
			○●○●				25.39					
			○●○●				26.15	33/30	9	10	14	
			○●○●				26.45					
			○●○●				27.15	36/30	10	11	15	
			○●○●				27.45					
			○●○●				28.15	20/30	6	7	7	
			○●○●				28.45					
			○●○●				29.15	35/30	9	10	16	
			○●○●				29.45					

F10M

深さ (m)	地質記号	地質名称	説明	試験番号	試験結果
9.00	○●	硬泥じりシルト質砂	淡青灰	30	8.15
9.15	○●	砂泥じり粘土質シルト	暗灰	31	9.15
9.30	○●	有機物混じり粘土	黒灰～暗灰	32	9.45
9.45	○●	シルト混じり砂	暗灰～淡青灰	33	10.15
10.00	○●	粘土	灰～暗灰	34	10.45
10.15	○●	シルト混じり砂	暗灰	35	11.15
10.30	○●	砂質シルト	淡青灰	36	11.45
10.45	○●	砂質シルト	淡青灰	37	12.15
11.00	○●	シルト混じり砂	暗灰	38	12.45
11.15	○●	シルト混じり砂	暗灰	39	13.15
11.30	○●	シルト混じり砂	暗灰	40	13.45
11.45	○●	シルト混じり砂	暗灰	41	14.15
12.00	○●	シルト混じり砂	暗灰	42	14.45
12.15	○●	シルト混じり砂	暗灰	43	15.15
12.30	○●	シルト混じり砂	暗灰	44	15.45
12.45	○●	シルト混じり砂	暗灰	45	16.15
13.00	○●	シルト混じり砂	暗灰	46	16.45
13.15	○●	シルト混じり砂	暗灰	47	17.15
13.30	○●	シルト混じり砂	暗灰	48	17.45
13.45	○●	シルト混じり砂	暗灰	49	18.15
14.00	○●	シルト混じり砂	暗灰	50	18.45
14.15	○●	シルト混じり砂	暗灰	51	19.15
14.30	○●	シルト混じり砂	暗灰	52	19.45
14.45	○●	シルト混じり砂	暗灰	53	20.15
15.00	○●	シルト混じり砂	暗灰	54	20.45
15.15	○●	シルト混じり砂	暗灰	55	21.15
15.30	○●	シルト混じり砂	暗灰	56	21.45
15.45	○●	シルト混じり砂	暗灰	57	22.15
16.00	○●	シルト混じり砂	暗灰	58	22.45
16.15	○●	シルト混じり砂	暗灰	59	23.15
16.30	○●	シルト混じり砂	暗灰	60	23.45
16.45	○●	シルト混じり砂	暗灰	61	24.15
17.00	○●	シルト混じり砂	暗灰	62	24.45
17.15	○●	シルト混じり砂	暗灰	63	25.15
17.30	○●	シルト混じり砂	暗灰	64	25.45
17.45	○●	シルト混じり砂	暗灰	65	26.15
18.00	○●	シルト混じり砂	暗灰	66	26.45
18.15	○●	シルト混じり砂	暗灰	67	27.15
18.30	○●	シルト混じり砂	暗灰	68	27.45
18.45	○●	シルト混じり砂	暗灰	69	28.15
19.00	○●	シルト混じり砂	暗灰	70	28.45
19.15	○●	シルト混じり砂	暗灰	71	29.15
19.30	○●	シルト混じり砂	暗灰	72	29.45
19.45	○●	シルト混じり砂	暗灰	73	30.15
20.00	○●	シルト混じり砂	暗灰	74	30.45
20.15	○●	シルト混じり砂	暗灰	75	31.15
20.30	○●	シルト混じり砂	暗灰	76	31.45
20.45	○●	シルト混じり砂	暗灰	77	32.15
21.00	○●	シルト混じり砂	暗灰	78	32.45
21.15	○●	シルト混じり砂	暗灰	79	33.15
21.30	○●	シルト混じり砂	暗灰	80	33.45
21.45	○●	シルト混じり砂	暗灰	81	34.15
22.00	○●	シルト混じり砂	暗灰	82	34.45
22.15	○●	シルト混じり砂	暗灰	83	35.15
22.30	○●	シルト混じり砂	暗灰	84	35.45
22.45	○●	シルト混じり砂	暗灰	85	36.15
23.00	○●	シルト混じり砂	暗灰	86	36.45
23.15	○●	シルト混じり砂	暗灰	87	37.15
23.30	○●	シルト混じり砂	暗灰	88	37.45
23.45	○●	シルト混じり砂	暗灰	89	38.15
24.00	○●	シルト混じり砂	暗灰	90	38.45
24.15	○●	シルト混じり砂	暗灰	91	39.15
24.30	○●	シルト混じり砂	暗灰	92	39.45
24.45	○●	シルト混じり砂	暗灰	93	40.15
25.00	○●	シルト混じり砂	暗灰	94	40.45
25.15	○●	シルト混じり砂	暗灰	95	41.15
25.30	○●	シルト混じり砂	暗灰	96	41.45
25.45	○●	シルト混じり砂	暗灰	97	42.15
26.00	○●	シルト混じり砂	暗灰	98	42.45
26.15	○●	シルト混じり砂	暗灰	99	43.15
26.30	○●	シルト混じり砂	暗灰	100	43.45
26.45	○●	シルト混じり砂	暗灰	101	44.15
27.00	○●	シルト混じり砂	暗灰	102	44.45
27.15	○●	シルト混じり砂	暗灰	103	45.15
27.30	○●	シルト混じり砂	暗灰	104	45.45
27.45	○●	シルト混じり砂	暗灰	105	46.15
28.00	○●	シルト混じり砂	暗灰	106	46.45
28.15	○●	シルト混じり砂	暗灰	107	47.15
28.30	○●	シルト混じり砂	暗灰	108	47.45
28.45	○●	シルト混じり砂	暗灰	109	48.15
29.00	○●	シルト混じり砂	暗灰	110	48.45
29.15	○●	シルト混じり砂	暗灰	111	49.15
29.30	○●	シルト混じり砂	暗灰	112	49.45
29.45	○●	シルト混じり砂	暗灰	113	50.15
30.00	○●	シルト混じり砂	暗灰	114	50.45
30.15	○●	シルト混じり砂	暗灰	115	51.15
30.30	○●	シルト混じり砂	暗灰	116	51.45
30.45	○●	シルト混じり砂	暗灰	117	52.15
31.00	○●	シルト混じり砂	暗灰	118	52.45
31.15	○●	シルト混じり砂	暗灰	119	53.15
31.30	○●	シルト混じり砂	暗灰	120	53.45
31.45	○●	シルト混じり砂	暗灰	121	54.15
32.00	○●	シルト混じり砂	暗灰	122	54.45
32.15	○●	シルト混じり砂	暗灰	123	55.15
32.30	○●	シルト混じり砂	暗灰	124	55.45
32.45	○●	シルト混じり砂	暗灰	125	56.15
33.00	○●	シルト混じり砂	暗灰	126	56.45
33.15	○●	シルト混じり砂	暗灰	127	57.15
33.30	○●	シルト混じり砂	暗灰	128	57.45
33.45	○●	シルト混じり砂	暗灰	129	58.15
34.00	○●	シルト混じり砂	暗灰	130	58.45
34.15	○●	シルト混じり砂	暗灰	131	59.15
34.30	○●	シルト混じり砂	暗灰	132	59.45
34.45	○●	シルト混じり砂	暗灰	133	60.15
35.00	○●	シルト混じり砂	暗灰	134	60.45
35.15	○●	シルト混じり砂	暗灰	135	61.15
35.30	○●	シルト混じり砂	暗灰	136	61.45
35.45	○●	シルト混じり砂	暗灰	137	62.15
36.00	○●	シルト混じり砂	暗灰	138	62.45
36.15	○●	シルト混じり砂	暗灰	139	63.15
36.30	○●	シルト混じり砂	暗灰	140	63.45
36.45	○●	シルト混じり砂	暗灰	141	64.15
37.00	○●	シルト混じり砂	暗灰	142	64.45
37.15	○●	シルト混じり砂	暗灰	143	65.15
37.30	○●	シルト混じり砂	暗灰	144	65.45
37.45	○●	シルト混じり砂	暗灰	145	66.15
38.00	○●	シルト混じり砂	暗灰	146	66.45
38.15	○●	シルト混じり砂	暗灰	147	67.15
38.30	○●	シルト混じり砂	暗灰	148	67.45
38.45	○●	シルト混じり砂	暗灰	149	68.15
39.00	○●	シルト混じり砂	暗灰	150	68.45
39.15	○●	シルト混じり砂	暗灰	151	69.15
39.30	○●	シルト混じり砂	暗灰	152	69.45
39.45	○●	シルト混じり砂	暗灰	153	70.15
40.00	○●	シルト混じり砂	暗灰	154	70.45
40.15	○●	シルト混じり砂	暗灰	155	71.15
40.30	○●	シルト混じり砂	暗灰	156	71.45
40.45	○●	シルト混じり砂	暗灰	157	72.15
41.00	○●	シルト混じり砂	暗灰	158	72.45
41.15	○●	シルト混じり砂	暗灰	159	73.15
41.30	○●	シルト混じり砂	暗灰	160	73.45
41.45	○●	シルト混じり砂	暗灰	161	74.15
42.00	○●	シルト混じり砂	暗灰	162	74.45
42.15	○●	シルト混じり砂	暗灰	163	75.15
42.30	○●	シルト混じり砂	暗灰	164	75.45
42.45	○●	シルト混じり砂	暗灰	165	76.15
43.00	○●	シルト混じり砂	暗灰	166	76.45
43.15	○●	シルト混じり砂	暗灰	167	77.15
43.30	○●	シルト混じり砂	暗灰	168	77.45
43.45	○●	シルト混じり砂	暗灰	169	78.15
44.00	○●	シルト混じり砂	暗灰	170	78.45
44.15	○●	シルト混じり砂	暗灰	171	79.15
44.30	○●	シルト混じり砂	暗灰	172	79.45
44.45	○●	シルト混じり砂	暗灰	173	80.15
45.00	○●	シルト混じり砂	暗灰	174	80.45
45.15	○●	シルト混じり砂	暗灰	175	81.15
45.30	○●	シルト混じり砂	暗灰	176	81.45
45.45	○●	シルト混じり砂	暗灰	177	82.15
46.00	○●	シルト混じり砂	暗灰	178	82.45
46.15	○●	シルト混じり砂	暗灰	179	83.15
46.30	○●	シルト混じり砂	暗灰	180	83.45
46.45	○●	シルト混じり砂	暗灰	181	84.15

