

番 号	R1-2
都市計画区域	三沢都市計画区域
都市計画の 案の名称	三沢都市計画道路の変更
説 明 会	日時：令和元年 10 月 19 日（土） 午後 2 時 00 分 ～ 場所：三沢市公会堂 第8集会室
公 聴 会	日時：令和元年 11 月 11 日（月） 午後 2 時 00 分 ～ 場所：三沢市役所 本館 4 階大会議室 ※公述の申出が無いため中止となりました。
公聴会のための 原案の閲覧	期間：令和元年 10 月 21 日（月）から令和元年 11 月 5 日（火）まで 縦覧時間：午前 8 時 30 分 から 午後 5 時 00 分 まで 場所：青森県県土整備部都市計画課 （青森市長島一丁目 1-1 青森県庁 北棟 3 階） 三沢市建設部都市整備課 （三沢市桜町 1 丁目 1-38） ※土・日・祝日を除く
案の縦覧	期間：令和元年 11 月 21 日（木）から令和元年 12 月 4 日（水）まで 縦覧時間：午前 8 時 30 分 から 午後 5 時 00 分 まで 場所：青森県県土整備部都市計画課 （青森市長島一丁目 1-1 青森県庁 北棟 3 階） 三沢市建設部都市整備課 （三沢市桜町 1 丁目 1-38） ※土・日・祝日を除く
市町村への 意見聴取	令和元年 12 月 6 日（金）
青森県都市計画 審議会への付議	日時：令和元年 12 月 23 日（月） 場所：ラ・プラス青い森 4 階 ラ・メール&ル・シエル
決定告示	令和 2 年 1 月 10 日（金）
関係図書の 縦覧場所	縦覧時間：午前 8 時 30 分 から 午後 5 時 00 分 まで 場所：青森県県土整備部都市計画課 （青森市長島一丁目 1-1 青森県庁 北棟 3 階） 三沢市建設部都市整備課 （三沢市桜町 1 丁目 1-38） ※土・日・祝日を除く

三沢都市計画道路の変更（青森県決定）

都市計画道路中3・4・3号中央町金矢線を次のように変更する。

種 別	名 称		位 置			区 域	構 造				備考
	番号	路線名	起 点	終 点	主な経過地		延長	構造形 式	車線 の数	幅員	
幹 線 街 路	3・4・3	中央町金 矢線	三沢市中 央町四丁 目	三沢市大 字犬落瀬 字古間木	大字犬落 瀬字堀切 沢	約3,740m		2 車線	10.5 ～ 16m		
						約440m	嵩上式		10.5 ～ 16m	青い森鉄道と立 体交差1箇所	
		構造形式の内訳				約3,300m	地表式		10.5 ～ 16m	幹線街路と平面 交差6箇所	

「区域及び構造は計画図表示のとおり」

理 由

本都市計画区域における土地利用を勘案し、街路網を検討した結果、本案のように計画し、都市機能の維持及び増進を図るものである。

新旧対照表

赤書き：変更前

黒書き：変更後

種別	名称		位置			区域	構造				備考
	番号	路線名	起点	終点	主な経過地	延長	構造形式	車線の数	幅員	地表式の区間における鉄道等との交差の構造	
幹線街路	3・4・3	中央町金矢線	三沢市中 央町四丁 目	三沢市大 字犬落瀬 字古間木	大字犬落 瀬字堀切 沢	約3,760m 約3,740m		2 車線	16m 10.5 ～ 16m		
	構造形式の内訳		三沢市字 古間木山 —	三沢市春 日台一丁 目 —	大字犬落 瀬字堀切 沢 —	約400m 約440m	” 嵩上式		16m 10.5 ～ 16m	” 青い森鉄道と立 体交差1箇所	
						約3,360m 約3,300m	” 地表式		16m 10.5 ～ 16m	” 幹線街路と平面 交差6箇所	

変更内容

名 称		変更項目	変更の内容		備 考
番号	路線名		変更前	変更後	
3・4・3	中央町金矢線	延長の変更	約3,760m	約3,740m	
		幅員の変更	16m	10.5~16m	
		終点の変更	三沢市大字犬落瀬字古間木	三沢市大字犬落瀬字古間木	

追加される区域	除かれる区域
ナ シ	ナ シ

計画決定経緯表

3・4・3号 中央町金矢線 年月日：平成24年4月11日 内容：都市計画変更（知事決定）

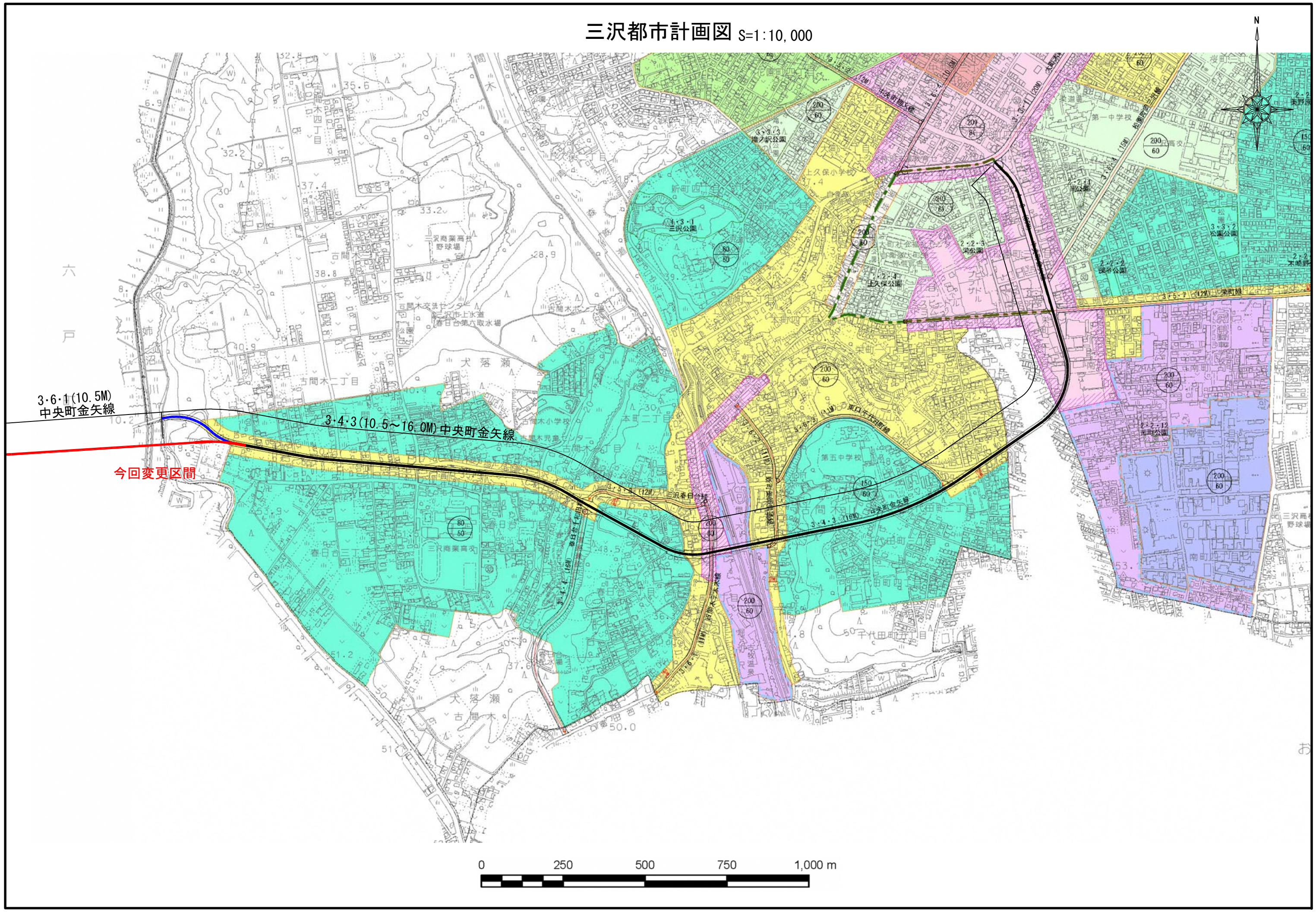
都市計画道路の変更理由

○3・4・3号中央町金矢線（計画延長3,740m、計画幅員10.5m～16m：主要地方道八戸野辺地線、三沢七戸線）

当路線は、市街地南部を東西に貫き、主要地方道三沢七戸線及び三沢十和田線と中心市街地を接続する主要幹線道路である。

上北自動車道（自動車専用道路）の一部供用に伴い、新たに街路網を検討した結果、本路線を六戸町の金矢工業団地入口（六戸町大字犬落瀬字内金矢）まで延伸し、都市機能の増進を図るものである。

三沢都市計画図 S=1:10,000

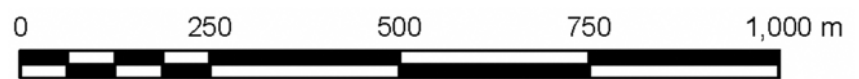


六戸

3・6・1(10.5M)
中央町金矢線

3・4・3(10.5~16.0M) 中央町金矢線

今回変更区間



計画図

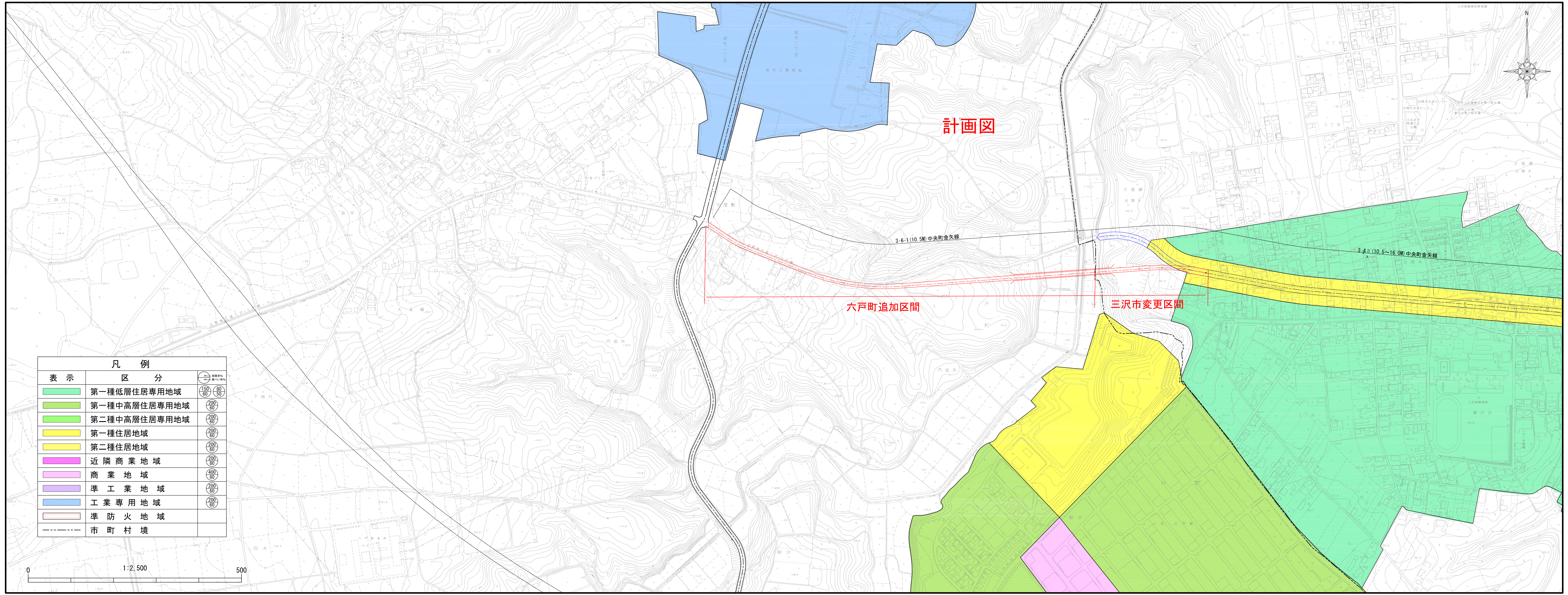
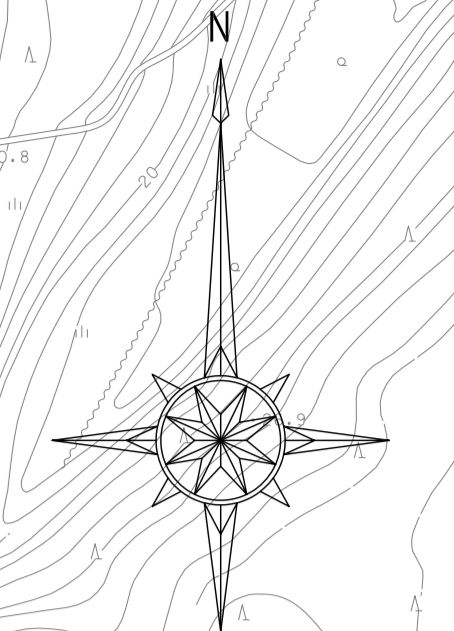
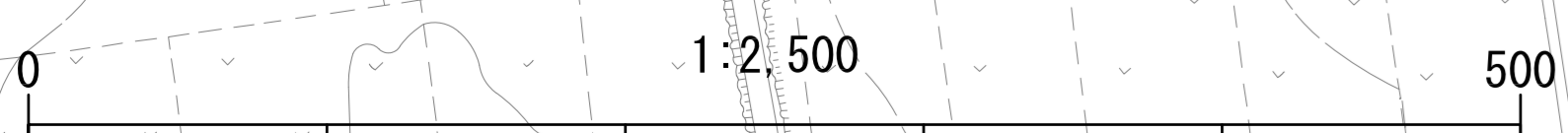
六戸町追加区間

三沢市変更区間

3-6-1 (10.5M) 中央町金矢線

3-4-3 (10.5~16.0M) 中央町金矢線

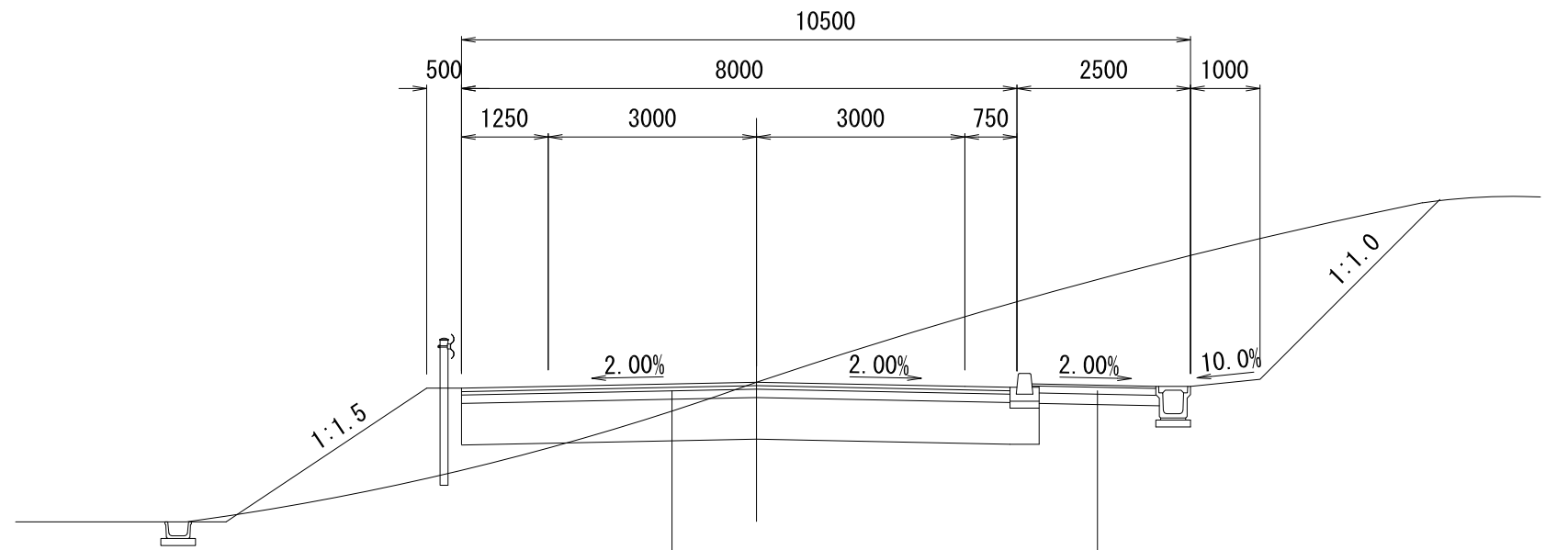
凡 例		
表示	区 分	
	第一種低層住居専用地域	
	第一種中高層住居専用地域	
	第二種中高層住居専用地域	
	第一種住居地域	
	第二種住居地域	
	近隣商業地域	
	商業地域	
	準工業地域	
	工業専用地域	
	準防火地域	
	市町村境	



標準横断面

S= 1:100

一般部



表層工	⑤密粒度As(20F)改良Ⅱ型	t= 5cm
表層工	①再生粗粒度As(20)	t= 5cm
上層路盤	粒調碎石(M-40)	t=12cm
下層路盤	再生碎石(RC-40)	t=60cm

表層工	⑦再生細粒度As(13F)	t= 3cm
路盤工	切込碎石(C-40)	t=10cm
凍上抑制層	砂	t=15cm

橋梁部

