

S=1:25,000 (A0)

青森都市計画道路の変更（青森県決定）【総括図】

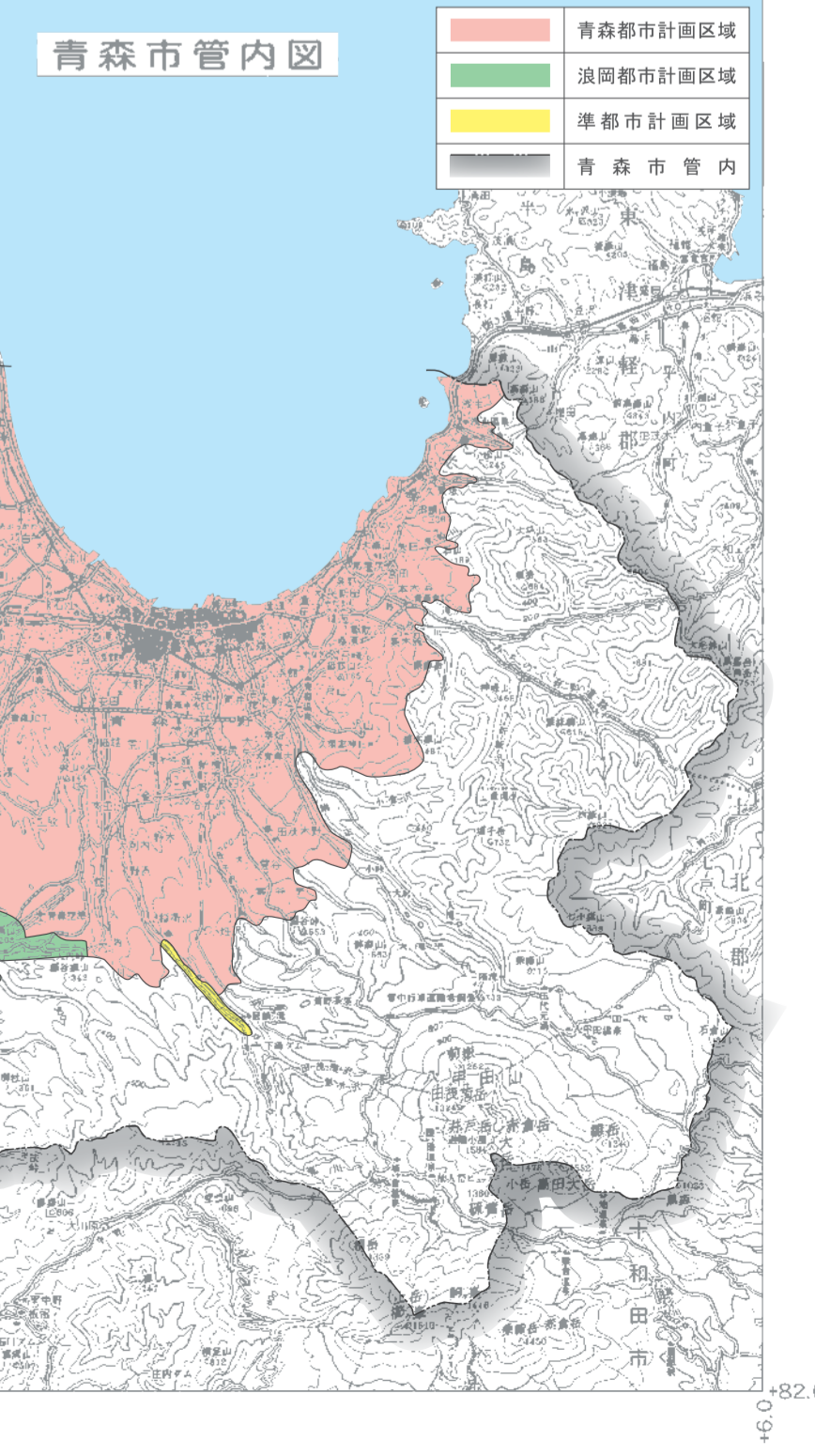
图中番号	路線名	変更項目	変更の内容		備考
			変更前	変更後	
①	3・3・7号中央大通り荒川線	幅員	約6,480m	約6,480m	荒川橋以南（終点部）の延長 約890m区間の幅員の縮小
②	3・4・2号西滝新城線	線形	約4,130m	約4,130m	青森市大字新城字平岡～青森市大字石江字江渡の 約1,200mの区間における一部線形の変更

凡例	規模	用途地域
線幅1	40M以上	第1種低層住居専用地域
線幅2	30M	第2種低層住居専用地域
線幅3	22M	第1種中高層住居専用地域
線幅4	16M	第2種中高層住居専用地域
線幅5	12M	第1種住居地域
線幅6	8M	第2種住居地域
線幅7	6M未満	準住居地域
		近隣商業地域
		商業地域
		準工業地域
		特別用途地域
		工業専用地域
		駐車場整備地区
		公園・公園
		防火地域
		準防火地域
		高度利用地区
		市街地再開発等実行地区
		市街地再開発等整備地区
		地区計画区域
		都市計画区域
		工業専用地域等移行区域
		建設予定地等調整事業実行区域
		地区計画区域
		都市計画区域変更年月日
		市街地再開発等実行区域
		用途地域変更年月日
		新設道路変更年月日
		計画区域

路線表	
3・3・7号中央大通り荒川線	延長約890m
3・4・2号西滝新城線	約1,200m
3・3・1号中央大通り	延長約1,200m
3・3・2号中央大通り	延長約1,200m
3・3・3号中央大通り	延長約1,200m
3・3・4号中央大通り	延長約1,200m
3・3・5号中央大通り	延長約1,200m
3・3・6号中央大通り	延長約1,200m
3・3・7号中央大通り	延長約1,200m
3・3・8号中央大通り	延長約1,200m
3・3・9号中央大通り	延長約1,200m
3・3・10号中央大通り	延長約1,200m
3・3・11号中央大通り	延長約1,200m
3・3・12号中央大通り	延長約1,200m
3・3・13号中央大通り	延長約1,200m
3・3・14号中央大通り	延長約1,200m
3・3・15号中央大通り	延長約1,200m
3・3・16号中央大通り	延長約1,200m
3・3・17号中央大通り	延長約1,200m
3・3・18号中央大通り	延長約1,200m
3・3・19号中央大通り	延長約1,200m
3・3・20号中央大通り	延長約1,200m
3・3・21号中央大通り	延長約1,200m
3・3・22号中央大通り	延長約1,200m
3・3・23号中央大通り	延長約1,200m
3・3・24号中央大通り	延長約1,200m
3・3・25号中央大通り	延長約1,200m
3・3・26号中央大通り	延長約1,200m
3・3・27号中央大通り	延長約1,200m
3・3・28号中央大通り	延長約1,200m
3・3・29号中央大通り	延長約1,200m
3・3・30号中央大通り	延長約1,200m

凡例

■ 変更
■ 廃止



令和二年六月調製 東北測量株式会社調製

青森市

この図面は、建設省土地院の承認を受けた測量士が作成したものであり、正確性を保証するものではありません。