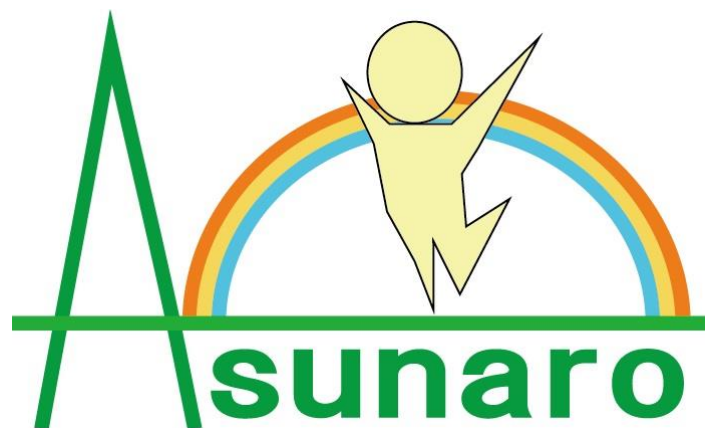


令和6年度

青森県立あすなろ療育福祉センター

事業概要



令和6年11月

# 目 次

青森県立あすなろ療育福祉センターの運営理念と運営方針 .....	1
----------------------------------	---

## I 施設の概要

1 施設の沿革 .....	2
2 施設の概況及び建物配置等の状況 .....	4
3 組織及び職員の配置状況 .....	7
4 施設の運営に係る連絡会議等の状況 .....	9

## II 入所児・者の概要

1 年齢別入所児・者数 .....	10
2 病類別入所児・者数 .....	10
3 病類別入所期間別入所児・者数 .....	11
4 市町村別入所児・者数 .....	11
5 教育課程別入所児・者数 .....	11
6 身体障害者手帳所持状況 .....	12
7 愛護手帳所持状況 .....	12
8 医療機関の受診状況（延べ人数） .....	12
9 退所先別児・者数の推移 .....	13

## III 業務の概要

1 生活支援部 総務課（給食部門） .....	14
1-1 給食管理業務 .....	14
1-2 栄養管理業務 .....	15
2 生活支援部 生活支援課（入所、通所部門） .....	16
2-1 福祉型障害児入所支援及び障害者入所支援 .....	16
2-2 福祉型短期入所 .....	20
2-3 生活介護（通所） .....	21
2-4 あすなろ総合相談支援センター .....	22
3 診療部 医療科（医療部門） .....	24
3-1 入院、手術の状況 .....	24
3-2 外来の状況 .....	24
3-3 処方箋枚数、調剤件数 .....	26
3-4 臨床検査件数、X線撮影回数 .....	27
3-5 リハビリテーションの状況 .....	28
4 診療部 医療科（通所部門） .....	29
4-1 多機能型事業所 .....	29
4-2 医療型児童発達支援センター「あぷるん」 .....	30
4-3 放課後等デイサービス「かしすん」 .....	32

5	診療部 看護科	34
5-1	看護方針、体制等	34
5-2	医療型短期入所	38
6	障害児等療育支援事業（地域支援）の実施状況	39

#### IV 職員研修・実習指導・学会発表等

1	職場研修の状況	40
2	実習指導の状況	45
3	学会発表、所内外での講演・講義等の状況	46

## 青森県立あすなろ療育福祉センターの運営理念と運営方針

青森県立あすなろ療育福祉センターは、重症心身障害児（者）及び肢体不自由児等に、療育・医療・福祉サービスを提供する青森県での拠点施設として、次の理念及び方針に基づき運営してまいります。

### （１）理 念

- ① 利用者中心の療育・医療・福祉サービス
- ② 心の通い合う療育・医療・福祉サービス
- ③ 安心、安全の療育・医療・福祉サービス

### （２）方 針

- ① 適正な療育・医療・福祉サービスの確保に努めます。
- ② 情報開示と利用者本位の施設運営に努めます。
- ③ 地域住民との共存体制の確立を図ります。
- ④ 職員の資質向上に努めます。

# I 施設の概要

# 1 施設の沿革

年 月 日	内 容
昭和35年 6月 4日	現在地（青森市大字石江字江渡101）に旧園舎建設工事着工
昭和35年 9月30日	施設名を公募し「青森県立あすなろ学園」と決定
昭和35年12月27日	旧園舎竣工
昭和36年 1月 5日	肢体不自由児施設の設置認可（入園定員100名）
昭和36年 3月 3日	入園開始
昭和36年 4月 1日	入園児童に学校教育を行うため、園内に青森養護学校を創設
昭和38年 5月21日	昭和天皇、皇后両陛下下行幸啓
昭和40年 8月11日	常陸宮、同妃両殿下御成り
昭和41年 7月22日	高松宮妃殿下御成り
昭和41年 8月 1日	皇太子、同妃両殿下下行啓
昭和44年 1月19日	学園に隣接し、青森県立青森第一養護学校新築工事竣工
昭和46年 6月17日	秩父宮妃殿下御成り
昭和46年11月27日	通園棟増築工事竣工
昭和47年 4月 1日	通園部設置認可（通園定員40名）
昭和59年 6月26日	学園全面新築工事及び旧園舎解体工事着工
昭和61年 3月31日	新園舎竣工
平成 8年 6月 1日	重症心身障害児（者）通園事業開始
平成14年 4月 1日	肢体不自由児施設の定員変更（入園定員50名） 重症心身障害児施設を設置（入園定員50名）
平成18年 4月 1日	施設名称を「青森県立あすなろ医療療育センター」に変更
平成24年 3月31日	通園部終了
平成24年 4月 1日	児童福祉法改正に伴い、肢体不自由児施設及び重症心身障害児施設を医療型障害児福祉施設（入所定員100名）に統合 医療型児童発達支援センター（通所定員40名）を開設 放課後等デイサービス（通所定員2名）を開始 （障害者総合支援法に基づく多機能型事業所に指定） 生活介護（障害者の通所事業）開始（通所定員20名）

年 月 日	内 容
平成26年 4月 1日	有床診療所（19床）を併設した福祉施設に転換 〔福祉型障害児入所施設（入所定員6名） 障害者支援施設（入所定員24名）〕
	施設名称を「青森県立あすなる療育福祉センター」に変更
	福祉型短期入所事業を開始（定員2名）
	医療型児童発達支援センターの定員変更（通所定員5名）
	放課後等デイサービスの定員変更（通所定員5名）
	生活介護（障害者の通所事業）の定員変更（通所定員7名）
	歯科診療を開始（「青森県障がい児者歯科保健センター」開設）
	「あすなる総合相談支援センター」開設
平成27年 4月 1日	医療型児童発達支援センターの定員変更（通所定員7名）
平成28年 4月 1日	医療型児童発達支援センターの定員変更（通所定員5名）
平成28年10月 1日	障害者支援施設の定員変更（入所定員15名）
	生活介護（障害者の通所事業）の定員変更（通所定員5名）
	福祉型短期入所の定員変更（定員6名）
平成29年 1月 1日	医療型短期入所事業を開始（定員2名）
	有床診療所の許可病床数変更（15床）
令和 2年 5月 1日	医療型児童発達支援センター及び放課後等デイサービスの定員変更（両方合わせて通所定員10名）

## 2 施設概況及び建物配置等の状況

### (1) 施設の概況

名 称 青森県立あすなろ療育福祉センター  
 所在地等 青森市大字石江字江渡101  
 設置者 青森県  
 設置年月日 昭和36年1月5日

土 地 26,471.72 m<sup>2</sup>  
 建 物 5,540.15 m<sup>2</sup>(延べ床面積)、鉄筋コンクリート造平屋建(一部地階・一部2階)

区 分	面 積	区 分	面 積
①庁舎	5,453.75m <sup>2</sup>	②車庫	86.40m <sup>2</sup>
管理棟	857.60	※以下、取り壊し廃止済 ・公舎(73.71m <sup>2</sup> ×3戸) 221.13m <sup>2</sup> ・看護師寮 301.15m <sup>2</sup> ・体育館 319.04m <sup>2</sup>	
診療棟	472.00		
通園棟	584.04		
リハビリテーション棟	718.50		
診療所病棟	865.65		
生活支援課入所棟	898.76		
サービス棟(児童ホール、食堂)	593.45		
機械棟(地階)	344.75		
渡り廊下	119.00		

### サービス内容と定員等(令和6年4月1日現在)

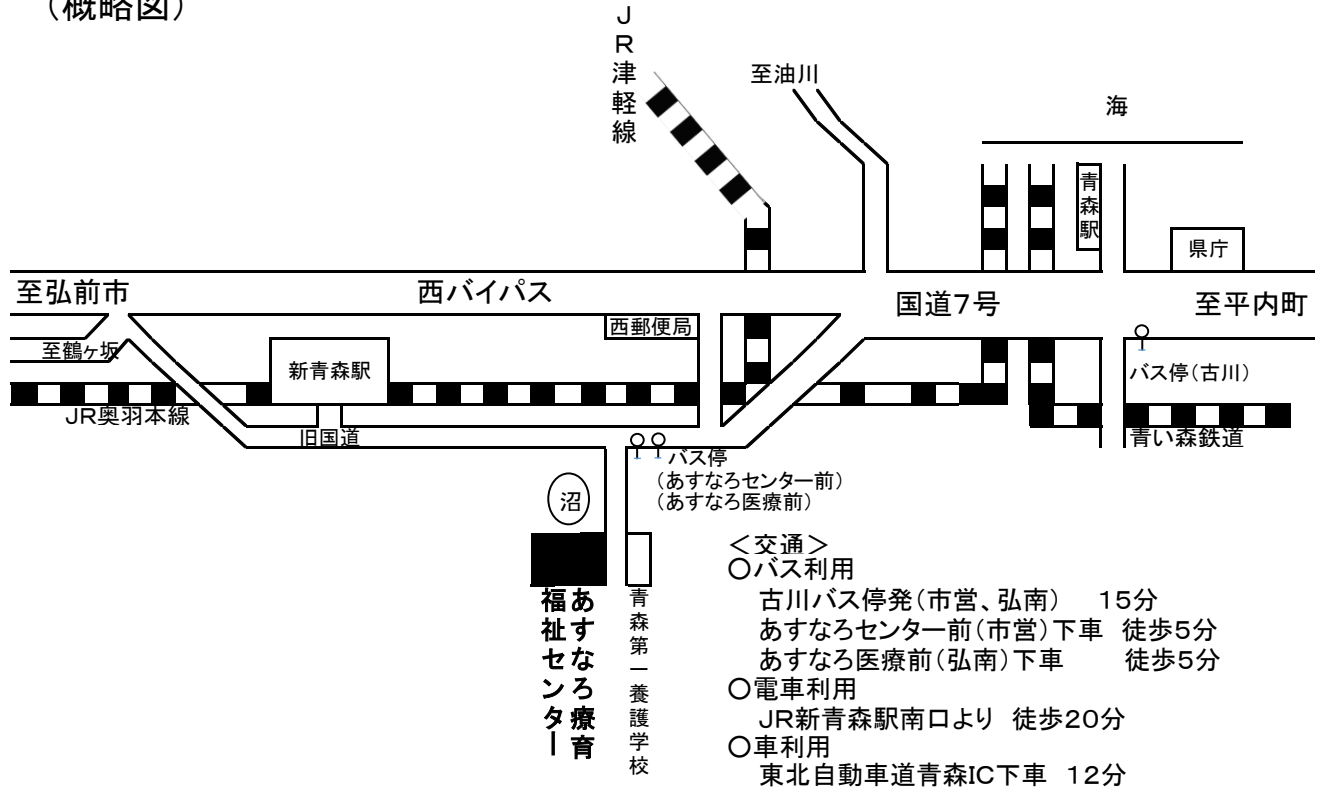
サービスの種類		定 員	備 考
診療部門	入院診療	15人	医療法による許可病床数
	外来診療	—	整形外科、リハビリテーション科、小児科、歯科
	短期入所(医療型)	2人	
障がい者支援部門	施設入所支援	15人	
	生活介護 (うち外部からの通所)	20人 (5人)	
	短期入所(福祉型)	6人	
障がい児支援部門	福祉型障害児入所施設	6人	
	医療型児童発達支援	10人	両サービス合わせての定員
	放課後等デイサービス		

診療所開設許可 平成26年4月1日

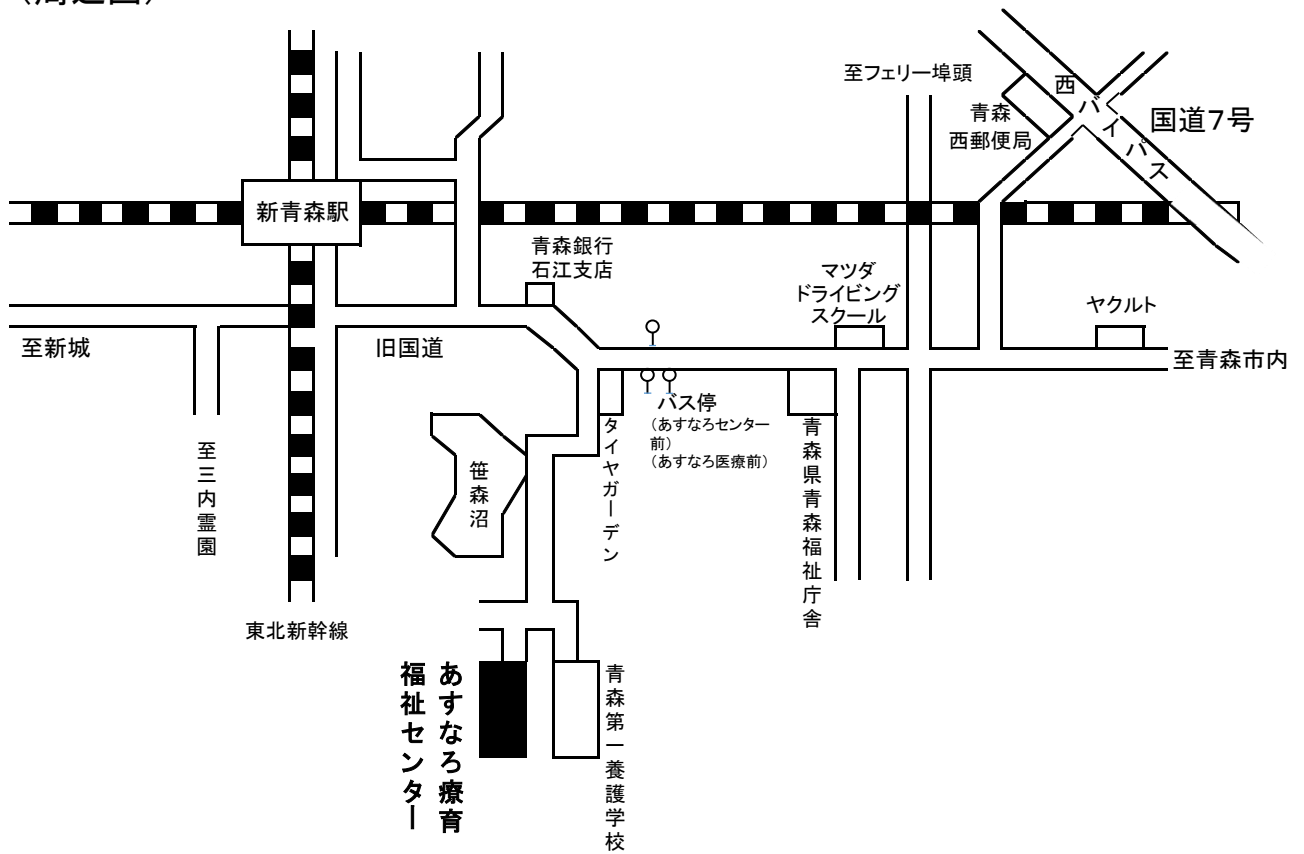


(2) 交通案内

(概略図)



(周辺図)

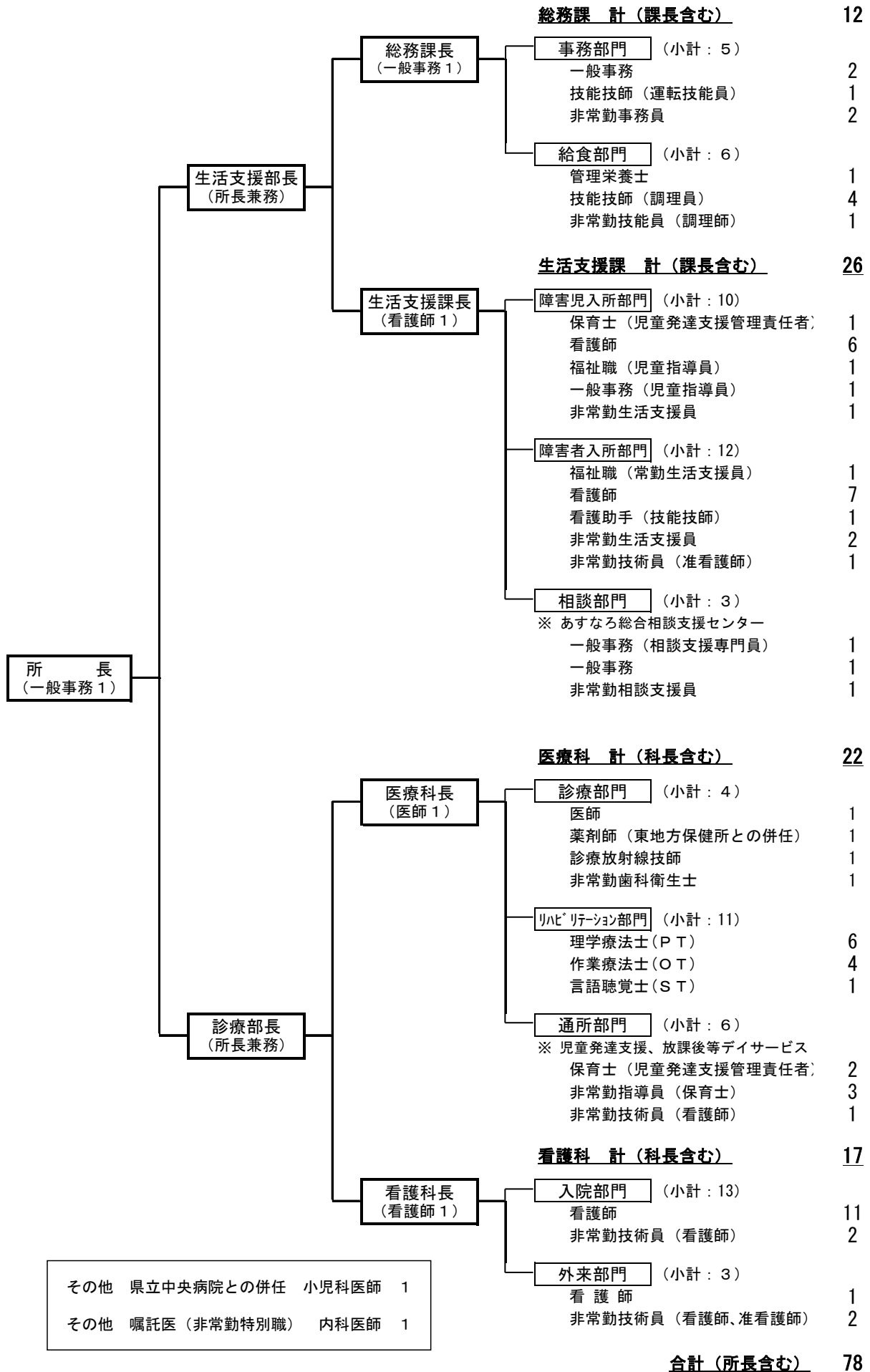


(3) 建物平面図



3 組織及び職員の配置状況（令和6年4月1日現在）

（単位：名）



(参考1)

正職員の職種別内訳

・ 一般事務	7
・ 福祉	2
・ 栄養士	1
・ 保育士	3
・ 調理師	4
・ 運転技能員	1
・ 医師	2
・ 薬剤師	1
・ 看護師	27
・ 診療放射線技師	1
・ 理学療法士	6
・ 作業療法士	4
・ 言語聴覚士	1
・ 看護助手	1
計	61名

(参考2)

非常勤職員（会計年度任用職員）の職種別内訳

・ 生活支援員	3
・ 指導員（保育士）	3
・ 相談支援員	1
・ 歯科衛生士	1
・ 技能員（調理師）	1
・ 技術員（看護師4、准看護師2）	6
・ 一般事務員	2
計	17名

(参考3)

センター運營業務の外部委託の状況

	1日当たり の従事者数
・ 歯科補助業務（歯科衛生士）	2名
・ 医事会計業務	2～3名
・ 当直警備業務	1名
・ 清掃業務	2～5名
・ 洗濯業務	2名
・ ボイラー運転業務	1名

#### 4 施設の運営に係る連絡会議等の状況

当センターの適切な運営と活性化を図るためには、各部門、各課（科）間等での連絡及び調整を図ることが必要であることから、下記の会議や委員会等を設置している。

(令和6年4月1日現在)

会議・委員会等名称	構成人員	開催期日	設置目的	
総合	学校・センター連絡会議	センター 9 学校 7	毎月第2火曜日	医療、訓練、生活指導及び教育等に関する連絡・調整及び協議
	センター運営会議	1 1	毎月第3水曜日	センター運営上の諸問題に関する連絡・調整及び協議
	課（科）長会議	6	毎月第1、第3月曜日	センター全体に係る事項の連絡・調整・協議、各種委員会から提出される案件の審議
各種委員会	防火管理委員会	5	必要時に開催	消防法に基づく消防計画に定める事項その他防火管理及び避難訓練のあり方の協議
	研修委員会	7	必要時に開催	職員研修課題の協議、当該研修の企画立案
	給食委員会	7	奇数月第3火曜日	日常及び行事メニューの検討、給食全般の在り方の協議
	障害児等療育支援事業検討委員会	8	偶数月第4火曜日	青森市から受託の障害児等療育支援事業の検討、地域連携強化に関する人材育成等の検討
	感染症対策等委員会	1 5	毎月第4水曜日	センター内感染の予防と発生時の対策の協議
	広報委員会	6	必要時に開催	ホームページの作成・更新等、センターの広報活動の検討・協議
	衛生委員会	8 (産業医 1名含む)	毎月第3水曜日	職場環境が物理的にも精神的にも良好なものとなるための検討、提案
	利用受入判定委員会	7	必要時に開催	センターの利用申し込みがあった際の利用可否の協議及び判定
	褥瘡対策委員会	7	奇数月第2木曜日	褥瘡の予防、発生時の対応の協議
	医療・福祉サービス安全管理委員会	1 5	毎月第4水曜日	医療事故等の予防、発生時の対応の協議
	サービス向上委員会	9	年2回程度 (5月、2月頃)	サービスの向上を図るための協議
虐待防止委員会	8 (第三者 委員2含む)	年2回程度 (7月、2月頃)	虐待防止についての協議	
療育関係会議等	療育カンファレンス	1 5	随時	入所児・者の療育方針（個別支援計画の作成・評価など）の協議
	ケア会議	5	随時	医療型児童発達支援センターの利用受入の判定、課題や方針の協議
	I C S 定例会	3	年2回 (4月、10月)	情報システムの状況報告、課題討議

## II 入所児・者の概要

1 年齢別入所児・者数 (各年4月1日現在)

(単位：人)

区分	障害者支援施設 障害児入所施設			
	令和3年度	令和4年度	令和5年度	令和6年度
5歳未満	0	0	0	0
6歳未満	0	0	0	0
7歳未満	0	0	0	0
8歳未満	0	0	0	0
9歳未満	0	0	0	0
10歳未満	0	0	0	0
11歳未満	0	0	0	0
12歳未満	1	0	0	0
13歳未満	0	1	0	0
14歳未満	1	0	1	0
15歳未満	0	1	0	1
16歳未満	1	0	1	0
17歳未満	0	1	0	1
18歳未満	0	0	1	0
18～20歳	0	0	0	1
21～29歳	8	7	6	5
30～39歳	3	3	4	4
40～49歳	1	1	1	1
50歳以上	2	2	2	2
合計	17	16	16	15

2 病類別入所児・者数 (各年4月1日現在)

(単位：人)

区 分	障害者支援施設 障害児入所施設			
	令和3年度	令和4年度	令和5年度	令和6年度
脳原性疾患・脳性麻痺	12	11	10	10
脳原性疾患・その他	1	1	2	1
ペルテス病	0	0	0	0
二分脊椎	0	0	0	0
先天性股関節脱臼	0	0	0	0
先天性内反足	0	0	0	0
多発性関節拘縮症	0	0	0	0
骨系統疾患	0	0	0	0
脊柱側湾	0	0	0	0
外傷後遺症	1	1	1	1
進行性・神経疾患	0	0	0	0
デュスメリー	0	0	0	0
その他整形外科的疾患	0	0	0	0
その他	3	3	3	3
合計	17	16	16	15

### 3 病類別入所期間別入所児・者数 (令和6年4月1日現在)

(単位：人)

区 分	3月未満	3月～ 7月未満	7月～ 1年未満	1年～ 2年未満	2年～ 3年未満	3年～ 5年未満	5年以上	計
脳原性疾患・脳性麻痺	0	0	0	0	0	1	9	10
脳原性疾患・その他	0	0	0	0	0	0	1	1
外傷後遺症	0	0	0	0	0	0	1	1
ペルテス病	0	0	0	0	0	0	0	0
二分脊椎	0	0	0	0	0	0	0	0
多発性関節拘縮症	0	0	0	0	0	0	0	0
その他整形外科的疾患	0	0	0	0	0	0	0	0
その他(上記以外)	0	0	0	0	0	0	3	3
合 計	0	0	0	0	0	1	14	15

### 4 市町村別入所児・者数 (令和6年4月1日現在)

(単位：人)

市 町 村	入所児・者数
青 森 市	9
五 所 川 原 市	2
む つ 市	1
平 内 町	2
今 別 町	1
計	15

### 5 教育課程別入所児・者数 (令和6年4月1日現在)

(単位：人)

区 分	入所児・者数	
未 就 学	0	
在 学	小学生	0
	中学生	1
	高校生	1
学 卒	中 卒	3
	高 卒	10
計	15	



6 身体障害者手帳所持状況 (令和6年4月1日現在)

(単位:人)

1級	2級	3級	4級	5級	6級	非該当	合計
15	0	0	0	0	0	0	15

7 愛護手帳所持状況 (令和6年4月1日現在)

(単位:人)

A	B	未所持 (非該当含)	合計
11	0	4	15

8 医療機関の受診状況 (延べ人数)

(単位:人)

区 分	令和3年度			令和4年度			令和5年度		
	センター 診療所	センター 以外の 医療機関	計	センター 診療所	センター 以外の 医療機関	計	センター 診療所	センター 以外の 医療機関	計
整形外科	106	2	108	64	0	64	91	1	92
リハビリテーション科	946	0	946	1,119	0	1,119	975	0	975
小児科	51	29	80	31	28	59	37	22	59
歯科	243	0	243	197	0	197	183	0	183
耳鼻科		0	0		2	2		5	5
皮膚科		4	4		5	5		1	1
泌尿器科		1	1		0	0		0	0
眼科		12	12		13	13		10	10
脳外科		0	0		0	0		0	0
メンタルヘルス科		22	22		16	16		22	22
形成外科		1	1		0	0		0	0
呼吸器内科		0	0		0	0		0	0
総合診療内科		4	4		1	1		2	2
神経内科		0	0		1	1		4	4
産婦人科		2	2		2	2		4	4
内科		1	1		7	7		12	12
側弯診	3	0	3	2	0	2	0	0	0
装具診・車椅子診	95	0	95	76	0	76	81	0	81
県病救急		0	0		0	0		2	2
計	1,444	78	1,522	1,564	75	1,639	1,452	85	1,537

※ センター診療所 (整形外科・小児科) 受診のうち内服薬処方のための受診は除く。

## 9 退所先別児童（者）数の推移

### (1) 全体

(単位：人)

区 分	就学・進学		他施設への入所				そ の 他		合 計
	養護学校	普通学校	通園施設	福祉施設児童	身障法関係施設	その他	未就学年齢	その他	
令和3年度	0	0	0	0	0	0	0	1	1
令和4年度	0	0	0	0	0	1	0	0	1
令和5年度	0	0	0	0	0	1	0	1	2

### (2) 脳原性疾患

(単位：人)

区 分	就学・進学		他施設への入所				そ の 他		合 計
	養護学校	普通学校	通園施設	福祉施設児童	身障法関係施設	その他	未就学年齢	その他	
令和3年度	0	0	0	0	0	0	0	1	1
令和4年度	0	0	0	0	0	1	0	0	1
令和5年度	0	0	0	0	0	1	0	1	2

### (3) その他疾患

(単位：人)

区 分	就学・進学		他施設への入所				そ の 他		合 計
	養護学校	普通学校	通園施設	福祉施設児童	身障法関係施設	その他	未就学年齢	その他	
令和3年度	0	0	0	0	0	0	0	0	0
令和4年度	0	0	0	0	0	0	0	0	0
令和5年度	0	0	0	0	0	0	0	0	0

### Ⅲ 業務の概要

# 1 生活支援部 総務課(給食部門)

## 1-1 給食管理業務

### (1)食形態の区分

主食	ご飯	軟飯	全粥	ペースト粥
副菜	普通食	普通食一口大	普通食刻み	軟菜
学会分類コード	—	—	3～4	2～3
				ペースト食
				1～2

### (2)食数 (令和5年度)

(単位:食)

	診療部 入院患者	生活 支援部 入所 児・者	児童発達 支援、 放課後等 デイサービス 利用児	生活介護 (通所) 利用者	短期入所 利用 児・者	検食	付添食	計
4月	411	1,223	19	51	21	125	34	1,884
5月	338	1,082	14	56	41	125	23	1,679
6月	559	1,140	12	55	51	124	47	1,988
7月	377	1,192	20	51	14	120	70	1,844
8月	337	1,215	31	52	25	134	14	1,808
9月	181	1,168	11	31	18	117	31	1,557
10月	77	1,161	10	58	34	130	35	1,505
11月	151	1,127	14	46	18	121	81	1,558
12月	194	1,192	15	47 (体験1含)	20	132	55	1,655
1月	262	1,159	18	45	30	128	68	1,710
2月	273	1,082	11	57	16	117	75	1,631
3月	316	1,171	19	32	22	129	31	1,720
合計	3,476	13,912	194	581	310	1,502	564	20,539
令和 4年度	3,406	14,983	287	427	247	1,484	85	20,919
令和 3年度	4,234	15,052	390	224	1,810	(左記短期入所部分に含む)		21,710

### (3) 付添食の提供

入院や体験入所時、保護者の希望により付添食を提供している。

### (4) 嚥下造影（VF）検査への協力

事前にバリウムを加えたトロミ液等を調整するとともに必要な物品を準備し、検査に立ち会いしている。

### (5) 非常用備蓄食品等の整備

普通食と軟菜食・ペースト食の2食種で6日分の非常時献立を作成し、食品、飲料水等を備蓄している。  
備蓄食品はローリングストックできるものを選び、給食で利用している。

## 1-2 栄養管理業務

### (1) 診療部門における対応

入院患者のうち、特別な栄養管理の必要性がある者に対し栄養管理計画を作成して対応する。  
また必要に応じ外来・入院個別栄養指導を行う。

### (2) 入所部門における対応

施設入所者に対し栄養ケア計画を作成し、摂食の様子や体重の推移等を他職種と連携して把握し、適切な栄養量を適切な食形態で提供する。

## 2 生活支援部 生活支援課（入所、通所部門）

### 2-1 福祉型障害児入所支援及び障害者入所支援

#### （1）基本方針

発達段階や障がい程度に応じた生活介護支援・健康管理・日中活動支援を行い、有意義な入所生活が送れるよう援助します。

##### <生活介護支援>

生活のリズムを整え、利用者の状況に応じて食事・整容・更衣・入浴・排泄など生活全般にわたる援助を行います。

##### <健康管理>

日常生活の中でバイタルサインのチェックや投薬、その他必要な処置を行います。

また、医療機関との連絡調整を行い、健康を維持するための適切な支援を行います。

##### <日中活動支援>

季節ごとの行事・外出などを計画・実施し、情緒の安定・運動機能の向上・個性の伸長を図り、日常生活の質の向上に努めます。

#### （2）体制（令和6年4月1日現在）

##### ① 利用定員

福祉型障害児入所施設：6名                      障害者支援施設：15名  
生活介護（通所）：5名                      福祉型短期入所：6名（うち緊急1名、併設型）

##### ② 職員配置（23名）

・生活支援課長（サービス管理責任者）1名

・福祉型障害児入所施設10名

〔 児童発達支援管理責任者兼保育士1名、主幹看護師1名、主任看護師4名、看護師1名、  
児童指導員2名、非常勤生活支援員1名 〕

・障害者支援施設12名

〔 主幹看護師1名、主任看護師4名、看護師2名、看護助手1名、生活支援員1名、  
非常勤准看護師1名、非常勤生活支援員2名 〕

##### ③ 勤務体制

二交代制2人夜勤、日勤勤務、早出勤務、平日B勤務

##### ④ 勤務時間

夜間勤務A	16:15～	1:00	夜間勤務B	1:00～	8:45
日勤勤務	8:15～	16:45			
早出勤務	7:00～	15:30	平日B勤務	9:45～	18:15

### (3) 入所児・者のADLの状況（令和6年4月1日現在）

入所児2人（中学生1、高校生1）、入所者13人（18歳～57歳）

ADL項目	ADLの状況 及び 該当する児・者の数		
室内移動	出来ない：9人 ハイハイ・四つ這い：2人 車椅子：4人 独歩：0人		
更衣	全介助：12人	要介助：2人	自立：1人
食事	全介助：11人	要介助：4人	自立：0人
排泄	全介助：13人	要介助：2人	自立：0人
入浴	全介助：15人	要介助：0人	自立：0人
洗面	全介助：12人	要介助：3人	自立：0人
歯磨き	全介助：12人	要介助：3人	自立：0人
会話	話せない：10人	解りにくい：2人	できる：3人

### (4) 週間業務

曜日	業務内容	
日	・外出、外泊児（者）の対応（家庭での状態と連絡事項の確認）	
月	・装具診（PM） ・入浴、着脱介助（午前・午後） ・冷蔵庫清掃	
火	・物品請求 ・歯科受診の介助 ・装具診（PM）	
水	・嘱託医（久保園医師）回診 ・入浴、着脱介助（午前・午後） ・歯科受診の介助	・車いす診 ・リネン交換 ・散髪（第2・4）
木	・歯ブラシ・コップ洗面器洗浄 ・加湿器の掃除（第3木曜日）	・装具診 ・体重測定 1回/月（第2木曜日）
金	・週末外泊の準備 ・入浴、着脱介助（午前・午後） ・装具診（AM）	
土	・週末外泊の準備	

※健康診断：2回/年、歯科検診：1回/年

(5) 入所児・者の日課及び職員の業務内容

勤務形態	時 間	入所児・者日課	職員の業務内容
夜 勤	5:30	起床、着替え	更衣、装具装着(除去)、おむつ交換、夜間装具除去、 車椅子移乗(深夜で移乗する入所者) (フリーシート記載)
	7:00	朝食、洗面	車椅子へ移乗、朝食介助、洗面介助 ●夜勤勤務 与薬 ●早番勤務 情報収集 入所者の整容確認、一般状態観察 食堂の後片付け 学童のおむつ交換、トイレ誘導(フリーシート記載) 登校準備
早 番 日 勤 平 日 B	8:15		●夜勤勤務 日誌記載、ファイル記載、フリーシート記載  食堂見守り 登校介助、訓練連絡簿の提出 申し送り 看護師リーダーより業務連絡、チーム間カンファレンス 便処置、おむつ交換(フリーシート記載) 更衣、装具装着(除去)、車椅子へ移乗 環境整備(ベッドメーカーキング、ベッド清掃、オムツ補充等) 入所児童の服の準備(当日着用パジャマ・装具用靴下、明朝着用洋服) 水分準備、水分補給  【月・水・金】入浴準備、午前入浴者を浴室前へ移動 午前入浴者以外おむつ交換(フリーシート記入)
	9:45		
	10:00	余暇活動 入浴(女性:月・水・金)	余暇支援開始(入所者の様子を福祉の森入力) 担当部屋の洗濯物収納 【月・水・金】女子入浴介助 【火・木】足浴(学童以外) 足浴後食堂誘導
	11:45	昼食 排泄	昼食準備、食事介助、与薬、学童の含嗽 昼食後ベッドへ移乗(入床予定者)、おむつ交換、トイレ誘導(フリーシート記載) 【火・木】足浴(学童)
	12:55		登校介助(午後授業がある児)
	13:20		水分準備(食堂の掃除終了後)
	13:30	おやつ	ベッド入所者おむつ交換(入浴日は女性入所者のみ)(フリーシート記載) 車椅子へ移乗、おやつ、水分補給 (下校後)学童の含嗽、水分補給、足浴(火・木)
	13:45		【月・水・金】午後入浴者を浴室前へ移動
	14:00	余暇支援 入浴(男性:月・水・金)	余暇支援開始 【月・水・金】男子入浴介助
	15:30	排泄	余暇支援終了 おむつ交換(フリーシート記載) 【火・木】学童足浴
夜 勤	16:00		個別支援
	16:15		申し送り
	16:45	夕食	個別支援、夕食介助、与薬、洗面介助
	17:30		ベッドへ移乗、更衣、装具装着、おむつ交換(フリーシート記載) ●夜勤勤務 学校出欠簿、訓練連絡簿記入 ●平日B勤務 食堂の後片付け 居室のカーテン閉め 翌日の靴下・よだれかけ等の準備
	18:15		一般状態観察・余暇支援
	19:00		時間薬の与薬、水分補給
夜 勤	19:30	排泄、就寝準備	おむつ交換(フリーシート記載)  入床
	21:00	就寝	消灯 ファイル記載、フリーシート記載
	22:00		巡回(1時間ごと) 体位交換(23:00 2:00)、排便回数更新(0:00)  一般状態観察、排泄状態確認、汚染時衣類交換、装具装着児者の状態観察



(6) 令和5年度年間行事

月	期 日	内 容
4月	下旬	お花見
5月	5日～11日	児童福祉週間（五月人形装飾写真撮影）
6月	22日	外出行事
7月		紙上顔合わせ会
7月	29日	石江江渡下町会ねぶた慰問
8月	10日	夏まつり
10月	31日	ハロウィン
11月		
12月	21日	クリスマス会
1月	9日	おたのしみ会
2月		
3月	14日	卒業を祝う会
隔月開催		ぐんぐん元気会（誕生会）

## 2-2 福祉型短期入所

### (1) 事業内容

- ① 自宅で介護を行っている方が、疾病その他の理由により自宅で介護を行うことが一時的に困難になった場合に、障がい児及び障がい者の方に短期間入所していただき、入浴、排せつ、食事等の必要な介護を行うことにより、家庭の支援を図る。
- ② 親子体験入所により、障がいの特性に応じた介護についての具体的な助言や、福祉に関する情報提供を行い、家庭療育を支援する。

### (2) 利用定員（令和6年4月1日現在）

6名（内緊急1名、併設型）

### (3) 利用状況

区 分		令和3年度			令和4年度			令和5年度			
		障がい児	障がい者	計	障がい児	障がい者	計	障がい児	障がい者	計	
日帰り		0	0	0	0	0	0	0	0	0	
宿泊	1日	件数	0	0	0	0	2	2	0	2	2
		延日数	0	0	0	0	2	2	0	2	2
	2日	件数	0	4	4	1	6	7	2	23	25
		延日数	0	8	8	2	12	14	4	46	50
	3日	件数	0	1	1	3	10	13	2	8	10
		延日数	0	3	3	9	30	39	6	24	30
	4日	件数	0	0	0	0	2	2	0	9	9
		延日数	0	0	0	0	8	8	0	36	36
	5日	件数	0	0	0	0	1	1	0	0	0
		延日数	0	0	0	0	5	5	0	0	0
	6日	件数	0	0	0	0	1	1	0	0	0
		延日数	0	0	0	0	6	6	0	0	0
	7日	件数	0	0	0	0	2	2	0	0	0
		延日数	0	0	0	0	14	14	0	0	0
	小計	件数	0	5	5	4	24	28	4	42	46
		延日数	0	11	11	11	77	88	10	108	118
	合計	件数	0	5	5	4	24	28	4	42	46
		延日数	0	11	11	11	77	88	10	108	118

親子体験組数	1	0	1	0	1	4	1	3	4
延日数	2	0	2	0	2	8	2	6	8

## 2-3 生活介護（通所）

### （1）事業内容

18歳以上の障がい者の方を対象として、日中に、入浴、排せつ及び食事等の介護を行うほか、生活等に関する相談や助言、創作的活動、身体機能または生活能力向上に必要な援助を行う。

### （2）利用状況（通所「さわやか」）

区 分	利用者実数	延人数（A）	実施日数（B）	1日当たり利用者数（A/B）
令和3年度	11人	271人	242日	1.1人
令和4年度	12人	582人	239日	2.4人
令和5年度	12人	706人	241日	2.9人

### （3）日課表

時間	療育内容
9:00	来所・情報交換 健康チェック
10:00	日中活動 月・水・金（入浴） 水分摂取・排泄
11:30	昼食・歯磨き・排泄
12:15	リラックスタイム
14:00	余暇支援 水分摂取・排泄 帰宅準備
16:30	退所・情報交換

### （4）週間プログラム

区分	午前		午後
月	入浴	昼食	余暇支援活動 個別支援活動
火	日中活動		
水	入浴		
木	日中活動		
金	入浴		

### （5）令和5年度行事

月	内 容
4月	下旬 お花見
5月	5日～11日 児童福祉週間（五月人形装飾）
8月	10日 夏まつり
10月	31日 ハロウィン
12月	21日 クリスマス会
1月	9日 おたのしみ会
3月	14日 卒業を祝う会
隔月開催	ぐんぐん元気会（誕生会）

## 2-4 あすなろ総合相談支援センター

平成26年4月1日から、あすなろ療育福祉センター内に開設した。

あすなろ総合相談支援センターでは、主に肢体不自由や重度の心身障がいのある方、若しくは障がいの心配のある方についての相談に対して、適切な助言を行うとともに、必要な障害福祉サービスや各種支援に関する情報を提供している。

また、児童福祉法に基づく指定障害児相談支援事業所及び障害者総合支援法に基づく指定特定相談支援事業所として、関係機関と連絡調整を行いながら、18歳未満の児童の障害児支援利用計画や18歳以上の方のサービス等利用計画の作成や見直しを行うとともに、各種障害福祉サービス利用援助に関する相談に対応している。

### (1) 相談対応状況(令和5年度)

#### ① 受付方法

(単位：件)

	4月	5月	6月	7月	8月	9月	10月	11月	12月	1月	2月	3月	合計
来所	2	1	2	2	1	2	2	5	2	4	6	1	30
電話	5	2	8	5	2	3	7	1	5	5	8	4	55
電子メール・ファクス													0
その他	6	2			2	9		2				3	24
合計	13	5	10	7	5	14	9	8	7	9	14	8	109

#### ② 相談者

(単位：件)

	4月	5月	6月	7月	8月	9月	10月	11月	12月	1月	2月	3月	合計
本人					1								1
父母	3	1	2	3		2	3	2	2	5	5	1	29
兄弟(姉妹)										1			1
関係機関	5												5
その他	5	4	8	4	4	12	6	6	5	3	9	7	73
合計	13	5	10	7	5	14	9	8	7	9	14	8	109

※ 「その他」は、あすなろ療育福祉センター内の他部門所属職員が多く含まれている。

#### ③ 相談経路

(単位：件)

	4月	5月	6月	7月	8月	9月	10月	11月	12月	1月	2月	3月	合計
センターホームページ										1			1
関係機関からの紹介				1				2					3
知人からの紹介													0
その他	13	5	10	6	5	14	9	6	7	8	14	8	105
合計	13	5	10	7	5	14	9	8	7	9	14	8	109

※ 「その他」は、あすなろ療育福祉センター内の他部門からのものが多く含まれている。

④ 相談の種類

(単位：件)

	4月	5月	6月	7月	8月	9月	10月	11月	12月	1月	2月	3月	合計
計画作成		1		1			1	2	2	2	2	2	13
サービス利用	2	2	2			2	2	2	1	4		1	18
受診	2		1	1	1		2		1		1		9
子どもの成長・発達													0
制度（助成・申請等）				1			2	2	1	1			7
その他	9	2	7	4	4	12	2	2	2	2	11	5	62
合 計	13	5	10	7	5	14	9	8	7	9	14	8	109

※「その他」は、あすなろ療育福祉センター内の他部門からのものが多く含まれている。

⑤ 処理内容

(単位：件)

	4月	5月	6月	7月	8月	9月	10月	11月	12月	1月	2月	3月	合計
情報提供・助言	2	4	3		1	3		1	1	1	2		18
他関係機関の紹介	7		6	4	2	6	7	5	5	8	11	8	69
その他	4	1	1	3	2	5	2	2	1		1		22
合 計	13	5	10	7	5	14	9	8	7	9	14	8	109

(2) 相談支援事業所における支援等の実績(令和5年度)

(単位：件)

区 分	4月	5月	6月	7月	8月	9月	10月	11月	12月	1月	2月	3月	合計
新規利用契約	0	0	0	0	0	0	1	0	0	0	0	1	2
サービス利用支援	14	13	9	5	9	6	4	7	2	6	8	9	92
継続サービス利用支援	28	25	28	22	20	19	23	18	17	23	23	27	273

※ 「サービス利用支援」には、「障害児支援利用援助」を含む。

※ 「継続サービス利用支援」には、「継続障害児支援利用援助」を含む。

### 3 診療部 医療科（医療部門）

#### 3-1 入院、手術の状況

##### （1）入院患者数（令和5年度実績）

（単位：人、％）

区分	4月	5月	6月	7月	8月	9月	10月	11月	12月	1月	2月	3月	計
在院患者延日数	214	221	300	219	134	125	82	87	104	153	168	176	1,983
新入院患者数	6	4	6	7	8	2	3	1	3	9	5	3	57
退院患者数	8	3	7	7	10	4	3	1	4	6	4	6	63
病床稼働率	49.3	48.2	68.2	48.6	31.0	28.7	18.3	19.6	23.2	34.2	39.5	39.1	37.3

※ 病床稼働率＝（在院患者延日数＋退院患者数）÷（病床数×暦日数）×100

※ 在院患者数は月末の0時の時点。

※ 病床数は15床（平成29年1月より19床から変更）。

##### （2）手術件数（令和3～5年度実績）

（単位：件）

年度	4月	5月	6月	7月	8月	9月	10月	11月	12月	1月	2月	3月	計
3年度	2	1	2	2	2	1	2	1	1	1	2	0	17
4年度	1	0	1	1	2	0	1	2	1	0	2	3	14
5年度	4	1	2	0	2	0	1	0	1	1	1	0	13

#### 3-2 外来の状況

※ いずれも令和5年度の実績。

##### （1）外来患者数（整形外科・リハビリテーション）

（単位：人）

月	整形新患	整形再来	リハビリ 再来	計	稼働 日数	一日平均 患者数
4	37	359	473	869	20	43.5
5	40	350	519	909	20	45.5
6	31	353	524	908	22	41.3
7	31	331	490	852	20	42.6
8	36	363	513	912	22	41.5
9	25	329	499	853	20	42.7
10	32	341	514	887	21	42.2
11	30	360	467	857	19	45.1
12	29	359	470	858	20	42.9
1	40	339	474	853	19	44.9
2	32	341	440	813	19	42.8
3	31	462	449	942	20	47.1
計	394	4,287	5,832	10,513	242	43.4

(2) 外来患者数 (小児科)

(単位:人)

月	再来	稼働日数	一日平均患者数
4	85	10	8.5
5	72	10	7.2
6	74	14	5.3
7	77	11	7.0
8	55	10	5.5
9	79	12	6.6
10	84	12	7.0
11	76	10	7.6
12	75	10	7.5
1	71	11	6.5
2	64	9	7.1
3	71	10	7.1
計	883	129	6.8

(3) 外来患者受診経路(歯科を除く)

(単位:人)

初診内訳		人数
紹介によるもの		356
(内訳)	病院・診療所	168
	整骨院	0
	療育センター	6
	検診	177
	児童相談所	0
	他施設入所	5
その他(紹介なし)		38
計		394

(4) 外来患者数 (歯科)

(単位:人)

月	新患	再来	計	稼働日数	一日平均患者数	全身麻酔下 歯科治療
4	3	93	96	8	12.0	1
5	4	97	101	9	11.2	1
6	4	92	96	8	12.0	1
7	4	80	84	8	10.5	1
8	5	113	118	10	11.8	1
9	0	91	91	8	11.4	1
10	5	101	106	9	11.8	1
11	2	100	102	9	11.3	1
12	3	94	97	8	12.1	1
1	1	84	85	8	10.6	0
2	2	84	86	8	10.8	1
3	2	83	85	8	10.6	1
計	35	1,112	1,147	101	11.4	11

(5) 令和6年度外来診療の週間スケジュール

診療科	午前・午後	月	火	水	木	金
整形外科 リハビリテーション科	午前	○	○			
	午後			○		○
(整形外科) 装具診	午前				○	○
	午後	○	○		○	
(整形外科) 車椅子診	午前			○		
	午後					
小児科	午前		○		○	○
	午後		○		○	
歯科	午前		○	○		
	午後		○	○		

※ 特殊外来: 側弯外来 1~2か月に1回(木曜日:午後)

股関節外来 3~4か月に1回(金曜日:午後)

### 3-3 処方箋枚数、調剤件数

#### (1) 令和5年度処方箋枚数(小児科・歯科を含む)

(単位：枚)

区分		4月	5月	6月	7月	8月	9月	10月	11月	12月	1月	2月	3月	計
内服薬	外来	45	42	38	47	46	44	48	43	52	34	40	43	522
	入院	10	5	29	23	19	21	33	51	63	38	25	43	360
外用薬	小計	55	47	67	70	65	65	81	94	115	72	65	86	882
注射薬	外来	2	5	5	6	6	7	5	108	11	2	4	5	166
	入院	7	4	6	8	10	13	51	44	31	12	8	8	202
	小計	9	9	11	14	16	20	56	152	42	14	12	13	368
合計		64	56	78	84	81	85	137	246	157	86	77	99	1,250

#### (2) 令和5年度調剤件数(小児科・歯科を含む)

(単位：件)

区分		4月	5月	6月	7月	8月	9月	10月	11月	12月	1月	2月	3月	計
内服薬	外来	84	61	56	49	63	67	61	57	77	58	66	72	771
	入院	11	5	46	35	25	25	47	74	94	67	55	92	576
外用薬	小計	95	66	102	84	88	92	108	131	171	125	121	164	1,347
注射薬	外来	4	8	8	15	14	14	15	116	24	3	11	15	247
	入院	18	7	11	31	34	39	81	85	70	27	21	17	441
	小計	22	15	19	46	48	53	96	201	94	30	32	32	688
合計		117	81	121	130	136	145	204	332	265	155	153	196	2,035

#### (3) 令和5年度院外処方箋数

(単位：枚)

区分	4月	5月	6月	7月	8月	9月	10月	11月	12月	1月	2月	3月	計
院外処方箋	52	55	67	67	56	75	68	64	62	57	58	83	764



### 3-4 臨床検査件数、X線撮影回数

#### (1) 令和5年度臨床検査件数

(単位：件)

区分	4月	5月	6月	7月	8月	9月	10月	11月	12月	1月	2月	3月	計
生化学	21	35	27	29	27	22	30	63	34	29	23	28	368
血液学	13	29	18	11	15	11	11	32	16	14	11	11	192
尿	1			1		2			1	1			6
免疫血清	16	15	13	8	17	6	7	19	12	19	12	16	160
ウイルス学	9	6	4	2	8	3	2	6	4	4	4	2	54
薬物血中濃度				7		3		4	4	1			19
微生物	11	6	8	11	9	10	6	9	8	6	6	8	98
心電図	4	3	1	1	3	1	2	2	2	2	2	1	24
内分泌学	2	8	7	8	2		16	4	2	9	11	2	71
病理学	2		1										3
一般臨床												2	2
その他				1									1
合計	79	102	79	79	81	58	74	139	83	85	69	70	998

#### (2) 令和5年度部位別X線撮影（一般撮影）回数、透視件数

(単位：回、件)

部位	外来・入院	4月	5月	6月	7月	8月	9月	10月	11月	12月	1月	2月	3月	計	総計
胸部	外来	5	16	4	5	6	4	3	5	4	2	4	3	61	66
	入院			1			1	3						5	
腹部	外来			1		1				1		1		4	10
	入院				1		4	1						6	
脊椎	外来	41	68	82	100	139	70	44	33	110	106	33	92	918	930
	入院		4	5	1		1					1		12	
骨盤	外来												1	1	1
	入院													0	
股関節	外来	40	56	62	41	49	68	59	52	57	63	67	89	703	726
	入院	2	2	2	3	3	5		3		1	2		23	
肩関節	外来				2				4	2	4	2	9	23	23
	入院													0	
骨性胸郭	外来											3		3	3
	入院													0	
上肢帯 上肢	外来	4	9	2	12	12	10	4	10	4	14	8	9	98	100
	入院			2										2	
下肢	外来	57	101	75	87	134	54	103	90	97	101	95	111	1,105	1,200
	入院	14	4	13		12	20	14	8		5	1	4	95	
デンタル パノラマ	外来	14	26	18	19	25	8	18	22	11	12	6	23	202	202
	入院													0	
計	外来	161	276	244	266	366	214	231	216	286	302	219	337	3,118	3,261
	入院	16	10	23	5	15	31	18	11	0	6	4	4	143	
総計		177	286	267	271	381	245	249	227	286	308	223	341	3,261	
透視件数	外来			1	2				1				1	5	
	入院	2		1		1		1	1		1			7	
計		2	0	2	2	1	0	1	2	0	1	0	1	12	

### 3-5 リハビリテーションの状況

#### (1) 令和5年度 理学療法統計

(件数及び単位数)

月	診療 日数	取扱 総件数	(単位)	1日平均	(単位)	(内 訳)							
						入院	(単位)	1日平均	(単位)	外来	(単位)	1日平均	(単位)
4	20	441	874	22	44	108	214	5	11	333	660	17	33
5	20	509	1,039	25	52	129	284	6	14	380	755	19	38
6	22	571	1,184	26	54	201	452	9	21	370	732	17	33
7	20	498	1,005	25	50	153	322	8	16	345	683	17	34
8	22	502	1,005	23	46	114	250	5	11	388	755	18	34
9	20	459	920	23	46	84	174	4	9	375	746	19	37
10	21	450	893	21	43	51	108	2	5	399	785	19	37
11	19	404	842	21	44	55	146	3	8	349	696	18	37
12	20	461	951	23	48	72	176	4	9	389	775	19	39
1	19	485	953	26	50	95	186	5	10	390	767	21	40
2	19	476	949	25	50	102	209	5	11	374	740	20	39
3	20	506	998	25	50	110	221	6	11	396	777	20	39
計 (年間)	242	5,762	11,613	24	48	1,274	2,742	5	11	4,488	8,871	19	37

#### (2) 令和5年度 作業療法統計

(件数及び単位数)

月	診療 日数	取扱 総件数	(単位)	1日平均	(単位)	(内 訳)							
						入院	(単位)	1日平均	(単位)	外来	(単位)	1日平均	(単位)
4	20	238	482	12	24	11	24	1	1	227	458	11	23
5	20	259	502	13	25	14	28	1	1	245	474	12	24
6	22	280	562	13	26	29	58	1	3	251	504	11	23
7	20	255	511	13	26	41	82	2	4	214	429	11	21
8	22	231	469	11	21	9	22	0	1	222	447	10	20
9	20	216	434	11	22	10	20	1	1	206	414	10	21
10	21	242	482	12	23	13	26	1	1	229	456	11	22
11	19	247	496	13	26	21	42	1	2	226	454	12	24
12	20	213	424	11	21	13	26	1	1	200	398	10	20
1	19	234	468	12	25	39	78	2	4	195	390	10	21
2	19	214	426	11	22	32	64	2	3	182	362	10	19
3	20	221	443	11	22	25	49	1	2	196	394	10	20
計 (年間)	242	2,850	5,699	12	24	257	519	1	2	2,593	5,180	11	21

#### (3) 令和5年度 言語聴覚療法統計

(件数及び単位数)

月	診療 日数	取扱 総件数	(単位)	1日平均	(単位)	(内 訳)							
						入院	(単位)	1日平均	(単位)	外来	(単位)	1日平均	(単位)
4	20	76	156	4	8	1	2	0	0	75	154	4	8
5	20	88	179	4	9	3	6	0	0	85	173	4	9
6	22	90	179	4	8	5	10	0	0	85	169	4	8
7	20	92	188	5	9	10	20	1	1	81	166	4	8
8	22	87	179	4	8	1	2	0	0	85	177	4	8
9	20	78	158	4	8	0	0	0	0	78	158	4	8
10	21	76	157	4	7	0	0	0	0	76	157	4	7
11	19	82	168	4	9	3	6	0	0	79	162	4	9
12	20	85	174	4	9	4	8	0	0	82	166	4	8
1	19	93	187	5	10	5	9	0	0	88	178	5	9
2	19	96	194	5	10	4	8	0	0	92	186	5	10
3	20	96	194	5	10	1	2	0	0	95	192	5	10
計 (年間)	242	1,039	2,113	4	9	37	73	0	0	1,001	2,038	4	8

## 4 診療部 医療科（通所部門）

### 4-1 多機能型事業所

#### （1）体制（令和6年4月1日現在）

- ① 利用定員  
10名  
（医療型児童発達支援センターと放課後等デイサービスを合わせた定員）
- ② 職員配置

管理者	1名	（常勤職員：兼務）
医師	2名	（診療部常勤医師：兼務）
児童発達支援管理責任者	1名	（常勤職員（保育士））
理学療法士	1名	（診療部常勤職員：兼務）
児童指導員	1名	（常勤職員（保育士））
看護師	1名	（専従非常勤職員1名）
保育士	4名	（非常勤職員）
- ③ 勤務体制  
日勤、遅番
- ④ 勤務時間  
日勤 8：15～16：45  
遅番 8：45～17：15  
（非常勤職員は週29時間勤務）

#### （2）医療型児童発達支援センターの運営方針等

- ① 名称  
あぶるん
- ② 運営方針
  - イ 個別支援計画を策定し、児童の障がいに沿った対応をし、設定保育による集団の体験や行事等を通して成長・発達を促し、社会性を育む。
  - ロ 母子通園を原則とし、保護者には、保育での様々な関わりを参考にいただき、家庭の中でも行うことにより児童の発達を促すよう支援していく。
  - ハ 保育の5領域（環境・言葉・表現・健康・人間関係）に配慮し、主に感覚に訴える働きかけをしていく。

#### （3）放課後等デイサービスの運営方針等

- ① 名称  
かしすん
- ② 運営方針
  - イ 個別支援計画を策定し、日常生活に必要な基本的な動作の習得、集団生活への適応ができるよう支援する。
  - ロ 集団・個別活動により、社会への適応力を高め、情緒の安定及び運動能力の向上が図られるよう支援する。

## 4-2 医療型児童発達支援センター「あぷるん」

(1) 月別利用状況 (延べ人数)

(単位:人)

区 分	4月	5月	6月	7月	8月	9月	10月	11月	12月	1月	2月	3月	計	平均
令和3年度	28	22	24	35	36	30	38	36	38	43	37	38	405	33.8
令和4年度	23	22	28	26	33	17	21	18	21	19	21	25	274	22.8
令和5年度	12	17	16	12	7	11	15	12	10	8	9	16	145	12.1

(2) 年齢別利用状況 (各年4月1日現在)

(単位:人)

区 分	1歳未満	2歳未満	3歳未満	4歳未満	5歳未満	6歳未満	計
令和3年度		1	1	2		1	5
令和4年度		1	1	3	2	1	8
令和5年度		1		2	2	2	7

(3) 病類別利用状況 (各年4月1日現在)

(単位:人)

病類 年度	脳 性 疾 患						発 達 遅 滞	精 神 運 動 異 常	染 色 体 異 常	そ の 他	計
	脳性麻痺	そ の 他									
		水頭症	脳原性 運動障害	West 症候群	先天性 脳腫瘍	急性脳症					
令和3年度	2						3			5	
令和4年度	1						2		5	8	
令和5年度	2						1	1	3	7	

(4) 市町村別利用状況 (各年4月1日現在)

(単位:人)

区 分	青 森 市	弘 前 市	五所川原市	東 北 町	蓬 田 村	計
令和3年度	3	1		1		5
令和4年度	6	1		1		8
令和5年度	3	1	1	1	1	7

(5) 契約解除後の状況

(単位:人)

区 分	養護学校		小学校	保育所・ 幼稚園	通所支援	その他	計
	肢体	知的					
令和3年度	1						1
令和4年度		1		1	1		3
令和5年度	2					1	3

(6) 園外活動等の状況

(単位:人)

区 分	回 数	実 施 内 容	参加人数
令和3年度	1	5月青森県立動物愛護センター	6
令和4年度	1	9月青森県立動物愛護センター	4
令和5年度	0		

(7) 令和5年度年間行事

月	内 容
5月	17日 誕生会・春のおたのしみ会
6月	6日 歯科検診 , 健康診断
10月	13日 誕生会・秋のお楽しみ会 (ハロウィン)
11月	14日 みんなで遊ぼう , 28日 保護者研修会 , 健康診断
12月	6日 クリスマス会
1月	12日 新年お楽しみ会 (放課後等デイサービス合同活動)
2月	5日 誕生会・豆まき会 , 26日 歯科検診
3月	6日 卒園式

(8) 日課表

時 間	日 課
8:45~	登園 自由遊び 健康状況確認 (問診・検温)
10:30	朝の会、設定保育
11:30	排泄
11:40	昼食
12:15	自由遊び
13:00	帰りの会 (母子分離)
13:30	降園 (年長母子分離児以外) ※ 年長母子分離児は個別支援
14:30	年長母子分離児降園

※ 保育見学、母子体験は、随時受け付け。

### 4-3 放課後等デイサービス「かしすん」

(1) 月別利用状況 (延べ人数)

(単位:人)

区分	4月	5月	6月	7月	8月	9月	10月	11月	12月	1月	2月	3月	計	平均
令和3年度	82	63	81	81	67	48	82	86	69	64	68	76	867	72.3
令和4年度	74	68	81	79	61	65	72	74	67	57	54	80	832	69.3
令和5年度	66	69	69	62	74	57	54	59	72	63	62	68	775	64.6

(2) 年齢別利用状況 (各年4月1日現在)

(単位:人)

区分	小学生	中学生	高校生	計
令和3年度	9	5	0	14
令和4年度	12	3	0	15
令和5年度	12	1	1	14

(3) 病類別利用状況 (各年4月1日現在)

(単位:人)

病類 年度	脳性疾患						移動 機能 障害 害	運 動 発 達 遅 滞	奇 形 症 候 群	二 分 脊 椎	そ の 他	計	
	脳 性 麻 痺	そ の 他											
		後 遺 症	急 性 遺 脳 症	運 動 原 障 害	脳 梁 低 形 成	低 酸 素 症							水 頭 症
令和3年度	4		1		1	1	1	1	2		3	14	
令和4年度	4		2		1	1	1		2		4	15	
令和5年度	4		1			1	1		2		5	14	

(4) 市町村別利用状況 (各年4月1日現在)

(単位:人)

区分	青森市	五所川原市	計
令和3年度	14		14
令和4年度	14	1	15
令和5年度	13		13

(5) 令和5年度年間行事

月	内 容	時 期 等
5月	春の遊び週間	5/8~12
10月	秋の遊び週間(ハロウィン)	10/2~6
12月	クリスマス週間	12/11~15
1月	新年お楽しみ会	医療型児童発達支援との合同活動 (1/12)
2月	豆まき週間	1/29~2/2

(7) 日課表

通常日

時 間	日 課
13:00	小学生登所～健康チェック・検温 自由遊び、☆個別活動
14:00	中学生登所～健康チェック・検温 排泄
14:30	高校生登所～健康チェック・検温 集団活動 排泄
15:15	おやつ、水分補給 自由遊び、☆個別活動 排泄
16:45	降所

学校休業日

時 間	日 課
8:45	登所～健康チェック・検温 自由遊び
10:00	☆個別活動 水分補給
11:00	排泄
11:45	昼食、歯磨き リラックスタイム
13:00	排泄
13:20	午後の活動
14:10	おやつ、水分補給
14:45	リラックスタイム、排泄
16:00	排泄
16:45	降所

## 5 診療部看護科

### 5-1 看護方針、体制等

#### (1) 看護方針

- ① 患児（者）・家族に寄り添い、根拠に基づいた質の高い看護サービスを提供します。
- ② 事故防止に努め、安全な看護を提供します。
- ③ 組織の一員として他部門と連携し、看護の役割を果たします。
- ④ 自ら学習し専門知識・技術を高めます。
- ⑤ 看護を学ぶ者に対して、教育的環境を整えます。

#### (2) 体制（令和6年4月1日現在）

##### ① 看護単位

入院病床 15床、医療型短期入所 2床（併設型）、外来

##### ② 看護配置

病棟・・・看護科長 1名、主幹看護師 1名、主任看護師 6名、看護師 4名、非常勤看護師 2名  
外来・・・主任看護師 1名、非常勤看護師 1名、非常勤准看護師 1名

##### ③ 勤務体制

二交代制 2人夜勤、日勤勤務、（必要に応じて平日B勤務、早出勤務、遅出勤務）

##### ④ 勤務時間

夜勤	16：15～	8：45	日勤	8：15～	16：45
平日B	9：45～	18：15	早出	7：00～	15：30
遅出	10：30～	19：00			

#### (3) 委員会活動

##### ① 物品管理委員会

- ・ 物品管理（在庫チェック・整備）
- ・ 物品請求
- ・ 救急カート整備

##### ② 業務委員会

- ・ 業務マニュアルの修正と周知徹底
- ・ 電子カルテマニュアルの見直し
- ・ 転入者用チェックリストの見直し

##### ③ 看護記録委員会

- ・ 看護記録記載基準、看護記録等の見直し修正と周知徹底
- ・ 看護記録の監査
- ・ 看護記録に関する教育

##### ④ 看護研究委員会

- ・ 施設内、外の看護研究論文作成や発表にむけての支援



- ⑤ 臨地実習指導委員会
  - ・看護実習生の受入れ準備と指導、支援
  - ・看護教員との連携と情報共有
  - ・看護師が適切な指導ができるための支援
- ⑥ 医療安全対策委員会
  - ・医療事故防止（医療ガス事故防止も含む）に関する教育
  - ・インシデント事例の検討と対策
  - ・医療機器の管理
- ⑦ 感染症対策等委員会
  - ・感染予防対策、手指衛生遵守率向上対策
  - ・感染防止対策に関する教育
- ⑧ 環境委員会
  - ・車椅子の整備と点検
  - ・ベッド、マットレスの管理と清掃
  - ・病棟内備品（玩具、身体保護マット、カーテン、加湿器等）の管理
- ⑨ 手術業務委員会
  - ・手術業務基準、手順、マニュアルの見直し修正と周知徹底
  - ・直接、間接介助者の育成
  - ・手術に関する教育
- ⑩ 歯科業務委員会
  - ・全身麻酔下歯科治療のマニュアル、手順の見直し修正
  - ・間接介助者、記録係の育成
- ⑪ 褥瘡対策委員会
  - ・褥瘡の予防と対策
  - ・褥瘡対策マニュアルの見直し修正と周知徹底
  - ・褥瘡対策評価表のチェック
  - ・褥瘡予防研修会の開催（年2回）
- ⑫ サービス向上委員会
  - ・未就学児の保育活動計画確認、実施
  - ・病棟内の季節毎の飾り付け
  - ・病棟内レクリエーションの開催
- ⑬ 医療型短期入所委員会
  - ・医療型短期入所マニュアルの見直し修正
  - ・短期入所体験マニュアルの見直し修正
- ⑭ 広報委員会
  - ・センター広報誌発行
- ⑮ 研修委員会
  - ・職員研修会の開催

#### (4) 病棟業務等

##### ① 週間業務

月	・外泊より帰棟患者の対応（家庭での状態と連絡事項の確認） ・リネン交換 ・入浴、着脱介助 ・衛生材料請求、補充
火	・足浴 ・リネン提出 ・救急カート点検（備品定数と期限切れの確認）
水	・入浴、着脱介助
木	・足浴 ・常備薬定数確認
金	・入浴、着脱介助 ・週末外泊の準備と対応（連絡ノート記入）
土	・在院患者の個別訓練 ・加湿器の掃除（第2土曜日） ・ポットの洗浄（月1回第1）
日	・外泊より帰棟患者の対応（家庭での状態と連絡事項の確認） ・在院患者の個別訓練 ・衛生材料、スピッツ類の点検、補充 ・冷蔵庫、電子レンジの掃除 ・洗濯機の洗浄（第4日曜日） ・回診車の整理整頓

※ 毎日、環境整備

※ 毎月1回、担当看護師が受持ち患者の体重・血圧・脈拍測定

※ 毎月末、常備薬期限切れ確認、衛生材料・消毒物の期限切れの点検

##### ② 令和5年度病棟内年間行事

- ・ 8月17日 夏祭り
- ・ 11月2日 ハロウィン
- ・ 12月21日 クリスマス会

(5) 入院患者の日課及び職員の業務内容

勤務体制	時間	入院患者日課	職員の業務内容
夜勤	1:00		巡回(1時間毎) 体位変換、おむつ交換 装具装着患者の状態観察、一般状態の観察、手術患者看護
	6:00	起床、着替え、排泄 自己導尿	排泄介助、おむつ交換、夜間装具の除去、更衣介助、洗面介助、 環境整備の指導・介助、自己導尿介助、装具の装着介助、検体採取、 手術患者のバイタル測定、検温
	6:30	朝食 洗面、歯磨き	時間薬の与薬、食事準備、食堂へ誘導、食事介助、経管栄養注入
	7:00		
	7:10	登校準備	
	7:40		与薬、排泄動作指導、おむつ交換、自己導尿介助、 学校出欠ノート記載
	8:00		病棟管理日誌・看護記録記載、登校準備
	8:15	登校	入院患者(学童児)を学校の渡り廊下まで誘導 情報収集
	8:30		申し送り・ミニカンファレンス
	8:45		環境整備、患児(者)の衣類準備、シーツ交換(月) 歯科全身麻酔業務(第2・4水曜日)、手術室業務(月1回)
早出 (必要時)	8:45		医師への報告・指示受け、処置・採血・診察の介助 補装具診察(木・金)・車椅子診察(水)介助 手術患者看護
	9:45	リハビリ(午前と午後の時間 間帯で、時間指定あり)	
	10:00		未就学児のポジショニング、入院受け入れ、手術患者看護、与薬準備、 未就学児のおやつ及び水分補給、歩行訓練、消毒物・検体の提出
	10:30		
	10:40		未就学児の保育活動
	11:00		カンファレンス、トイレ誘導、おむつ交換
	11:30	昼食 歯磨き、自己導尿	昼食準備 食事指導及び介助、経管栄養注入、与薬、歯磨き、排泄介助、 おむつ交換、自己導尿介助
	13:00	排泄	手術患者看護 補装具診察(月)介助
	13:10~	下校(順次)	検温
	15:00 (~16:00)	入浴(月・水・金)	入浴介助(月・水・金、※入浴日以外は足浴)、自己導尿介助、 排便訓練介助、おやつ及び水分補給、ポジショニング
平日遅出 (必要時)	15:30		リーダーへ受持ち患者の状態報告、看護記録記載
	16:15		情報収集 申し送り、与薬準備(夕 時間薬) 勤務の割り当て表作成
	16:45		
	17:30	夕食 歯磨き、自己導尿、 洗面、排泄 就寝準備	夕食指導及び介助、経管栄養注入、与薬 排泄介助、おむつ交換、自己導尿介助、水分補給、洗面介助、 一般状態観察、手術患者看護
	18:15	未就学児・低学年就寝 着替え	時間薬予薬、軟膏処置、排泄介助、おむつ交換、自己導尿介助、 夜間装具装着、就寝介助
	19:00		
	20:00		消灯
	21:00	就寝 消灯	
	22:00		巡回(1時間毎)、看護記録記載 与薬準備(朝)
	24:00		おむつ交換、体位変換、補装具装着観察、看護記録記載

## 5-2 医療型短期入所

### (1) 事業内容

- ① 自宅で介護を行っている方が、疾病その他の理由により自宅で介護を行うことが一時的に困難になった場合に、医療的ケアを要する障がい児及び障がい者の方に短期間入所していただき、医療的ケアや入浴、排せつ、食事等の必要な介護を行うことにより、家庭の支援を図る。
- ② 親子体験入所により、障がいの特性に応じた医療的ケアや介護についての具体的な助言や、医療・福祉に関する情報提供を行い、家庭療育を支援する。

### (2) 利用定員（令和6年4月1日現在）

2名（併設型）

### (3) 利用状況

区 分		令和3年度			令和4年度			令和5年度			
		障がい児	障がい者	計	障がい児	障がい者	計	障がい児	障がい者	計	
日帰り		12	15	27	0	11	11	0	12	12	
宿泊	1日	件数	0	2	2	0	0	0	0	0	0
		延日数	0	2	2	0	0	0	0	0	0
	2日	件数	0	23	23	0	32	32	1	38	39
		延日数	0	46	46	0	64	64	2	76	78
	3日	件数	0	2	2	0	6	6	3	7	10
		延日数	0	6	6	0	18	18	9	21	30
	4日	件数	0	0	0	0	4	4	4	3	7
		延日数	0	0	0	0	16	16	16	12	28
	5日	件数	0	3	3	0	10	10	0	3	3
		延日数	0	15	15	0	50	50	0	15	15
	6日	件数	0	0	0	0	1	1	2	0	2
		延日数	0	0	0	0	6	6	12	0	12
	7日	件数	0	1	1	0	1	1	0	1	1
		延日数	0	7	7	0	7	7	0	7	7
	8日	件数	0	0	0	0	1	1	0	0	0
		延日数	0	0	0	0	8	8	0	0	0
	9日	件数	0	0	0	0	1	1	0	0	0
		延日数	0	0	0	0	9	9	0	0	0
	13日	件数	0	0	0	0	1	1	0	0	0
		延日数	0	0	0	0	13	13	0	0	0
14日	件数	0	0	0	0	1	1	0	0	0	
	延日数	0	0	0	0	14	14	0	0	0	
小計	件数	0	31	31	0	58	58	10	52	62	
	延日数	0	76	76	0	205	205	39	131	170	
合計	件数	12	46	58	0	69	69	10	64	74	
	延日数	12	91	103	0	216	216	39	143	182	
親子体験組数		1	0	1	1	0	1	0	1	1	
延日数		1	0	1	2	0	2	0	2	2	

※ 入院期間中に実施した親子体験は除いている。

## 6 障害児等療育支援事業（地域支援）の実施状況

障がい児等の療育支援及び地域との連携を図るための取組を通じ、在宅の障がい児・者の福祉の向上を図ることを目的として、青森市からの委託を受けて「障害児等療育支援事業」を行っている。

### （1）外来による専門的な療育相談・指導「あぶるんるんタイム」

地域で暮らす肢体不自由の心配がある子どもに対し、ふれあい・感覚遊びなど親子で遊ぶことを中心に発達と子育てを支援するため、3歳未満児を対象とした体験保育「あぶるんるんタイム」を行っている。

<令和5年度の実績>

#### ①利用状況

実施回数	延人数
1回	1人

#### ②年齢別

1歳未満	2歳未満	3歳未満
0人	1人	0人

#### ③地域別利用状況

青森市	その他
1人	0人

### （2）訪問による療育技術指導「きゅーと♡」

保育所等を利用している、もしくは、今後利用する予定がある障がいを持った子どもや発達の遅れが気になる子どもが、集団生活への適応のための専門的な支援を必要とする場合に、保護者からの申請により訪問支援を行う療育技術指導事業「きゅーと♡」を実施している。

<令和5年度の実績>

#### ①利用状況

実施回数	延人数
6回	6人

#### ②訪問先別

保育園・こども園	養護学校	障害児支援施設
2人	3人	1人

#### ③地域別利用状況

青森市	弘前市	つがる市
4人	1人	1人

※青森市以外の方は、当センターの独自事業として実施。

## IV 職員研修・実習指導・学会発表等

# 1 職場研修の状況

## (1) 職場内研修（症例発表、研究発表を含む）

	研修テーマ	期 日	講師・発表者	参加者
委 員 会	<研修委員会主催研修会> 第1回 マルトリの基礎	R5. 11. 28	あすなろ療育福祉センター 小児科医 大瀧 潮	31名 動画発 信あり
	第2回 わたしの手洗いどうかしら？	R6. 1. 19	あすなろ療育福祉センター 診療部看護科 田代 正子	15名 動画発 信あり
	第3回 AEDを用いた急変時の基本的対応	R6. 2. 8	青森県立中央病院 救急救命士 菊池 佳蓮、 当麻 涼、八幡 教太	21名 動画発 信あり
	第4回 5類移行後の新型コロナウイルス 対応	R6. 3. 5	青森県立中央病院 感染管理認定看護師 今 めぐみ	17名 動画発 信あり
主 催 員	<褥瘡対策委員会主催研修会> 第1回 褥瘡予防のマットレスについて	R5. 10. 31	青森県立中央病院 皮膚・排泄ケア認定看護師 成田 桃子	18名 動画発 信あり
	第2回 褥瘡予防のための ポジショニング	R6. 1. 18	あすなろ療育福祉センター 医療科 後藤 大樹	12名 動画発 信あり
研 修	<虐待防止委員会主催研修会> 令和5年度青森県障害者虐待防止・ 権利擁護研修会	R6. 3～	青森県社会福祉協議会 Aコース 厚生労働省 YouTube[共通講義]、 青森県版「基本講座」	33名
	<医療・福祉サービス安全管理委員会主催 研修会> 第1回 スタットコール実地訓練 (診療部：放課後等デイサービスで実施)	R5. 11. 9	(第1回、第2回共通) あすなろ療育福祉センター 医療科長 吉川 圭	33名
	第2回 スタットコール実地訓練 (生活支援部：入所部門で実施)	R6. 2. 22	小児科医 大瀧 潮	16名

	研修テーマ	期 日	講師・発表者	参加者
生 活 支 援 課 独 自 研 修	個別支援計画について	R5. 6. 1	石岡 睦子	5名
	介護における接遇マナー	R5. 6. 6 ～6. 7	工藤 恵美	6名
	単回使用物品の取り扱いについて	R5. 6. 15	阿部 しのぶ	4名
	手洗い・手指衛生 PPE着脱実技	R5. 7. 13～ 6 回	小笠原 若子	23名
	誤嚥について	R5. 7. 26	林 珠美	6名
	自閉症について	R5. 7. 12	馬場 裕美	5名
	褥瘡予防の実際	R5. 7. 31	坂本 真由美	3名
	スタットコールについて	R5. 8. 3～ 8. 4	野呂 ルミ	11名
	骨折について考えよう ～介護現場で起こしやすい骨折～	R5. 8. 10	工藤 淳子	5名
	身体拘束の適正化について	R5. 8. 17	工藤 淳子	8名
	初期消火について	R5. 8. 18 他数回	松野 登貴子	6名
	嚥下障害	R5. 8. 28	佐藤 公子	4名
	標準予防策	R5. 8. 30	松本 隆子	8名
	アンガーマネジメント	R5. 9. 7	及川 敏子	5名
	意思決定支援について	R5. 9. 13	晴山 順一	6名
	衛生委員会につて	R5. 9. 25	三上 祥司	3名
	誤嚥について	R5. 10. 11	森 美咲	6名
シャボンラッピング	R5. 10. 20	細川 直美	10名	
体圧分散マット	R5. 11. 14	溝江 育	8名	



	研修テーマ	期 日	講師・発表者	参加者
看護科 独自 研修	ケア改善のためのエビデンスの活用	R5. 10. 23	佐藤 さとみ	3名
	医療安全情報 読み合わせ 麻薬の手順	R5. 11. 1	最上 陽子	4名
	介護における接遇マナー	R5. 11. 6 R5. 11. 7	横山 佐恵子	3名 3名
	職場環境における問題について	R5. 11. 22	田代 正子	6名
	麻薬管理について	R5. 11. 24	三國谷 理加子	5名
	自分だったらどうする??? どう対応する ???	R5. 12. 8	藤田 香央里	6名
	K Y Tって何?	R5. 12. 25	工藤 有里	4名
	窒息発生時の対応	R6. 3. 7	佐藤 さとみ	3名
	スキンケアと診療部にある製品について	R6. 3. 7	高橋 かおる	4名
	不適応について	R6. 3. 13	佐藤 雅美	4名

(2) 派遣研修等

所属等	研 修 名	派遣先	人 員	期 間	
総務課 (全体)	全国肢体不自由児施設長・事務長会議	三重県津市	2名	R5.7.13~14	
	東北・北海道肢体不自由児施設運営協議会・東北・北海道肢体不自由児施設療育担当職員研修会	盛岡市	会議 2名 研修会 5名	R5.9.7~8	
生活 支援 課	圏域相談支援事業所会議	青森市、WEB	延べ 15名	R5.4.18、R5.5.16 R5.6.13、R5.8.22 R5.9.19、R5.10.11	
	相談支援従事者現任者研修	青森市	延べ 3名	R5.7.19~20、 R5.8.18、R5.9.8	
	青森圏域医療的ケア児等支援勉強会	青森市	2名	R5.4.28	
	令和5年度東青地区特別支援連携協議会研修	青森市	1名	R5.8.1	
	M-CHATオンライン研修	WEB	2名	R5.8.17	
	「トラウマを持つ子どもへのアプローチ」研修	WEB	1名	R5.9.6	
	令和5年度強度行動障害支援フォーラム	WEB	3名	R5.10.6	
	青森県小児在宅サポーター勉強会	WEB	2名	R5.10.10	
	令和5年度青森市民ヤングケアラー研修会	青森市	2名	R5.10.17	
	「BCP（事業継続計画）を機能させるためには」	WEB	1名	R5.11.10	
	青森県難病医療ネットワーク研修会	WEB	1名	R5.12.5	
	令和5年度青森県ヤングケアラー支援体制構築セミナー	青森市	1名	R6.1.24	
	圏域アドバイザー活動報告会	WEB	2名	R6.2.13	
	CLASP-3y乳児発達障害研修	WEB	1名	R6.3.9	
	青森県支援WEB研修会(国立青森病院)	オンデマンド配信	1名	R5.8.7~16	
	心理検査のイロハ	オンデマンド配信	1名	R511.6~15	
	入 所 等 支 援	令和5年度サービス管理責任者更新研修	青森市	5名	R5.12.16~17 R6.1.20
		令和5年度介護施設における看護職・介護職との医療安全交流会	青森市	1名	R5.10.13
		令和5年度褥瘡予防の実際	青森市	1名	R5.7.24
		青森県専門コース別研修【意思決定支援】	青森市	1名	R6.1.21
令和5年度新型コロナなど新興感染症等に係る看護職員等確保事業災害ナース養成研修		青森市	2名	R5.12.7~8 オンデマンド研修 20時間	
青森市民病院地域医療連携推進セミナー主催「脆弱性骨折と二次骨折予防」		青森市	2名	R5.8.22	

所属等	研 修 名	派遣先	人 員	期 間	
医 療 科	医 師	第66回日本手外科学会学術集会	東京都	1名	R5. 4. 19～22
		第96回日本整形外科学会学術総会	横浜市	1名	R5. 5. 11～14
		第60回日本リハビリテーション医学会学術集会	福岡市	1名	R5. 6. 29～7. 2
		日本小児整形外科学会 第30回研修会	横浜市	1名	R5. 8. 26～27
		青森県小児整形外科研究会	青森市	1名	R5. 9. 2
		第34回日本小児整形外科学会学術集会	神戸市	1名	R5. 11. 22～25
		施設研修（手術見学等）	埼玉県立小児医療センター	1名	R6. 1. 5
	P T	施設研修（手術見学、術後リハ研修等）	埼玉県立小児医療センター	3名	R6. 1. 5
	O T	第60回日本リハビリテーション医学会学術集会	福岡市	1名	R5. 6. 29～R5. 7. 2
		施設研修（リハビリ、治療見学等）	北海道立子ども総合医療・療育センター	1名	R5. 10. 7～8
		第3回CPフォーラム	東北大学医学部良陵会館	1名	R5. 10. 9～10
	医 療 型 児 童 発 達 支 援	2023年度 発達支援W e b 研修	オンデマンド配信	1人	R5. 4月～R6. 3月 (月1回)
		令和5年度 相談支援従事者初任者研修	青森市 (WEB)	1人	R5. 8. 1～8. 14 合計 11時間
		児童発達支援センター・児童発達支援事業所等情報交換会	青森市 (WEB)	1人	R5. 9. 29
		令和5年度 サービス管理責任者・児童発達支援管理責任者 基礎研修（講義）	青森市 (WEB)	1人	R5. 10. 2～10. 16 合計 15. 5時間
		2023年度 発達支援W e b 研修 特別編	青森市 (WEB)	1人	R5. 10. 8
		青森圏域医療的ケア児支援のためのセミナー	青森市	1人	R5. 10. 19
		令和5年度 サービス管理責任者・児童発達支援管理責任者 基礎研修（演習）	青森市	1人	R5. 11. 25
		令和5年度 青森県子どもの発達支援ガイドブック活用研修会	青森市 (WEB)	1人	R5. 12. 4
B C P（事業継続計画）を機能させるためには		青森市 (WEB)	1人	R5. 12. 8	
看 護 科	褥瘡予防の実際（青森県看護協会研修）	青森市	1人	R5. 7. 24	
	令和5年度 施設代表者会議（青森県看護協会会議）	青森市 (WEB)	1人	R5. 7. 27	

## 2 実習指導の状況

所属・ 職種	実習名	学校名	期間	人員	延人数	
医 療 科	P T	理学療法場面の見 学及び介助方法等 の指導	特別支援学校及び特別支援学 級担当教員 保育園、幼稚園、デイサービ ス担当職員	随時	71名	
	O T	作業療法臨床実習	東北メディカル学院	R5. 4. 10～R5. 6. 3	1名	37名
			弘前医療福祉大学	R5. 4. 10～R5. 5. 31	1名	35名
			東北文化学院大学	R5. 9. 25～R5. 12. 1	1名	47名
	作業療法場面の見 学及び介助方法等 の指導	特別支援学校及び特別支援学 級担当教員 保育園、幼稚園、デイサービ ス担当職員	随時	8名		
S T	言語聴覚療法場面 の見学及び介助方 法等の指導	特別支援学校及び特別支援学 級担当教員 保育園、幼稚園、デイサービ ス担当職員	随時	10名		
看 護 科	看護実習	青森県立保健大学看護学科 (施設見学)	R5. 4. 18	20名		
		青森中央学院大学看護学部看 護学科	R5. 5. 29～R5. 6. 22	22名	88名	

### 3 学会発表、所内外での講演・講義等の状況

所属・ 職種	テーマ、演題	学会、研修名	期日	場所	発表者 (共同発表者)
生活支援課 看護師	障害者福祉施設職員の火災時初期対応力に関する調査	東北・北海道肢体不自由児施設運営協議会／東北・北海道肢体不自由児施設療育担当職員研修会	R5. 9. 8	岩手県盛岡市	松野 登貴子
医	1ヶ月健診で見逃してはいけない整形外科疾患	くるこつセミナーin青森	R5. 4. 26	青森市	上里 涼子
	青森市における乳児股関節二次健診の現状と課題	青森県小児整形外科研究会	R5. 9. 2	青森市	吉川 圭 (上里 涼子)
	脳性麻痺児の関節変形	令和5年度療法士のための小児リハ基礎講座	R5. 10. 7	当センター内理学療法室	吉川 圭
	青森市における乳児股関節二次健診の現状と課題	日本小児整形外科学会	R5. 11. 23 ～24	兵庫県神戸市	吉川圭 (上里 涼子)
	発達の遅れが気になるお子さんの診察の診たてと保護者への説明	令和5年度障がい児療育基礎講座	R6. 1. 26	Web開催	大瀧 潮
療	からだを守る基本的な身体操作・介助と姿勢コントロール(PT)	青森第一養護学校校内研修会	R5. 8. 4	青森第一養護学校プレイルーム	川原田 里美  秋元 真樹子
	運動発達と手を使う事について考えてみよう(OT)				
科	重度な身体障害をもつ子どもたちに対するポジショニング, 介助方法, ストレッチなど	令和5年度療法士のための小児リハ基礎講座	R5. 10. 7	当センター内理学療法室	川原田 里美
	歩行可能な脳性麻痺児に対する下肢筋腱解離術後の関節可動域, 粗大運動能力の経年変化	第10回日本小児理学療法学会	R5. 10. 21 ～22	北海道小樽市	川原田 里美
	脳原性の疾患を有する児に対するBox and block testに座位姿勢が及ぼす影響について	第68回全国肢体不自由児療育研究大会	R5. 10. 26 ～R5. 10. 27	東京都	三上 瑞季
OT	気になるお子さんのOTの紹介～OTの視点から日常生活活動への助言～	令和5年度障がい児療育基礎講座	R6. 1. 26	Web開催	秋元 真樹子