

あすなろ総合相談支援センターとは

肢体不自由・重症心身障がいを中心とした障がいのある方、または、障がいの心配がある方についての相談に対し、適切な助言をすることをはじめとして、障がい福祉サービスや各種支援に関する情報提供をするとともに、関係機関と連絡調整し、障がいのある方及びその家族に対する総合的、広域的な支援を行います。

相談支援事業所

関係機関と連絡調整をし、サービス等利用計画・障害児支援計画の作成、各種福祉サービスの情報提供や利用についての助言を行い、障がいのある方が地域で安心した生活が送れるよう支援します。

広域的相談支援

肢体不自由 障がいのある方について、福祉だけでなく保健、医療等の多岐にわたる広域的な相談に応じ、必要な支援、関係機関との調整などを行います。

ホームページ

青森県 あすなろ 検索



あすなろ総合相談 支援センター

(あすなろ療育福祉センター内)

住所
〒038-0003
青森市大字石江字江渡101
TEL (直通)
017-782-7773

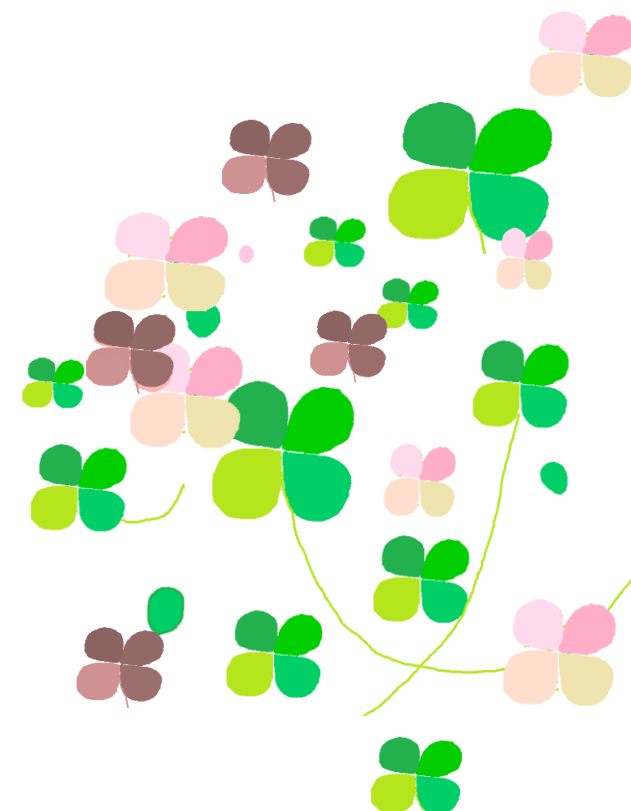
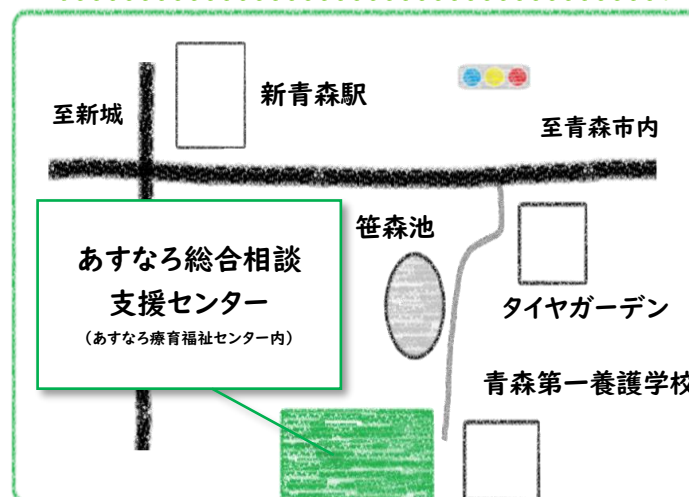
FAX (代表)
017-766-4396

E-mail
asunaro-soudan
@pref.aomori.lg.jp



受付日時
月～金曜日 (祝日、年末年始を除く)
9:00 ~ 16:30

利用料 無料



発達について

首のすわりがおそい
ハイハイしない
手足の関節がかたい
歩かない、歩き方が気になる
からだの動きや手先がぎこちない
ことばの発達がおそい

子育てについて

抱きにくい
ミルクを飲ませにくい
ゆっくり休みたい
子育てサークルについて知りたい

福祉サービスについて

利用できるサービスや
手続きについて知りたい
サービス等利用計画を作してほしい

集団・社会参加について

保育所・幼稚園に通わせたい
入学・進学で迷っている
学校を卒業した後に
通えるところを探している
働く場所を探している

その他

日常生活、福祉・保健・
医療など、さまざまな相談
家族会について知りたい

障がいに関する相談がありましたら、まず、お電話ください。