



第4週の発生動向 (2004/1/19~2004/1/25)

- 1 インフルエンザについては、青森、八戸、上十三、むつ保健所管内で**注意報**が出されました。
- 2 水痘については、むつ保健所管内で先週に引き続き**警報**が出されています。

第4週定点把握5類感染症

保健所名 疾患番号・疾患名	青森		弘前		八戸		五所川原		上十三		むつ		青森県計		発生の 傾向
	数	定点	数	定点	数	定点	数	定点	数	定点	数	定点	数	定点	
72 インフルエンザ	199	15.31	144	9.60	191	13.64	38	5.43	135	15.00	100	16.67	807	12.61	
60 咽頭結膜熱	1	0.13		0.00	4	0.44		0.00	2	0.33		0.00	7	0.17	
61 A群溶血性レンサ球菌咽頭炎	4	0.50	13	1.30	4	0.44	9	1.80	7	1.17	3	0.75	40	0.95	
62 感染性胃腸炎	56	7.00	40	4.00	11	1.22	3	0.60	31	5.17	31	7.75	172	4.10	
63 水痘	25	3.13	2	0.20	10	1.11	5	1.00	7	1.17	31	7.75	80	1.90	
64 手足口病		0.00	1	0.10	1	0.11		0.00	1	0.17		0.00	3	0.07	
65 伝染性紅斑	8	1.00		0.00		0.00		0.00	1	0.17	1	0.25	10	0.24	
66 突発性発疹	4	0.50	6	0.60	7	0.78		0.00	6	1.00	9	2.25	32	0.76	
67 百日咳		0.00		0.00		0.00		0.00		0.00		0.00	0	0.00	
68 風疹		0.00		0.00		0.00		0.00		0.00		0.00	0	0.00	
69 ヘルパンギーナ		0.00		0.00		0.00		0.00		0.00		0.00	0	0.00	
70 麻疹(成人を除く)		0.00		0.00		0.00		0.00		0.00		0.00	0	0.00	
71 流行性耳下腺炎		0.00	4	0.40	6	0.67	3	0.60		0.00	1	0.25	14	0.33	
73 急性出血性結膜炎		0.00		0.00		0.00		0.00		0.00		0.00	0	0.00	
74 流行性角結膜炎	1	0.50	1	0.33	3	1.50		0.00		0.00		0.00	5	0.45	

	定点数			
	インフルエンザ	小児科	眼科	基幹
青森	13	8	2	1
弘前	15	10	3	1
八戸	14	9	2	1
五所川原	7	5	1	1
上十三	9	6	2	1
むつ	6	4	1	1
合計	64	42	11	6

インフルエンザ定点については、内科定点と小児科定点を合わせたものです。

発生傾向・「↑」増加傾向、「↓」減少傾向、「↔」ほぼ横ばい、「空欄」患者発生数0、■ は注意報、■ は警報

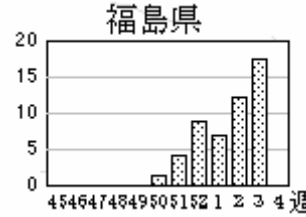
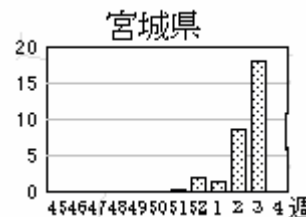
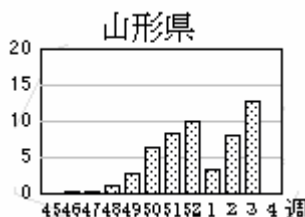
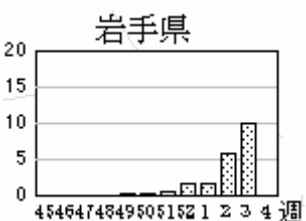
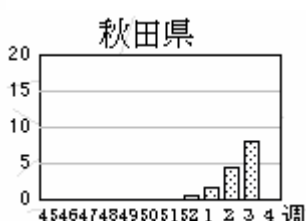
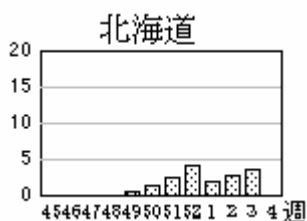
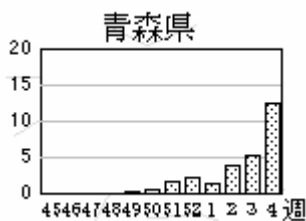
第4週定点把握5類感染症(基幹定点:定点数6)と全数把握感染症(16年計には、今回届出された件数を含む)報告なし

感染症の窓

インフルエンザ

・青森県及び東北5県、北海道における定点あたりの患者報告数比較グラフ(人/定点)

4週分については青森県のみ集計。



- ・道・県すべてにおいて、増加傾向にあり、特に山形、宮城、福島では、3週目に定点あたりの報告数が10を超えています。
- ・青森県の各保健所管内の状況についてはインフルエンザ情報を参照してください。