

青森県病原微生物検出情報

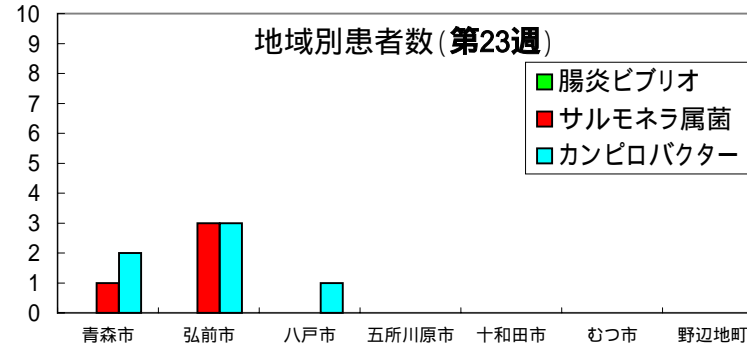
週報

県内10 医療機関の集計

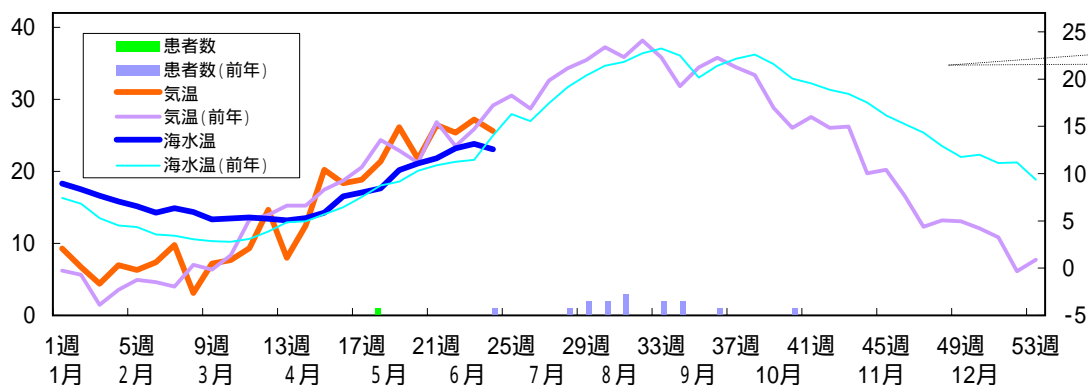
Vol.10 No.23
 2009年6月12日(金) 発行
 2009/5/31 ~ 2009/6/6 (第23週)
 青森県環境保健センター
 Tel : 017-736-5411
 Fax : 017-736-5419
 青森県病原部生物検出情報アドレス
http://www.pref.aomori.lg.jp/welfare/health/byougenbiseibutu_top.html

Aomori
Infectious
Agents
Weekly
Report

(人)

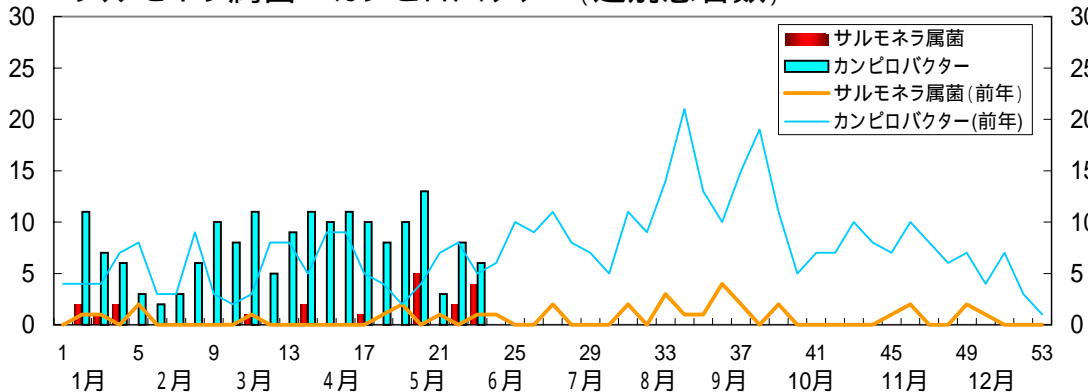


(人) 腸炎ピブリオ(週別患者数)



注. 気温は青森市の気温
海水温はむつ湾の東湾中央下1m

(人) サルモネラ属菌/カンピロバクター(週別患者数)



三情報

1. 各病原体の累積検出数

病原体	23週		前年合計
	本年	前年	
腸炎ピブリオ	1	0	15
サルモネラ属菌	20	10	34
カンピロバクター	171	124	393

2. 第23週に検出されたサルモネラ属菌は4件で、血清型はO7群が3件、O16群が1件でした。

(担当:野呂、和栗)