

I 第45週の発生動向 (2011/11/7~2011/11/13)

1. 水痘については、むつ保健所管内において、**注意報**が発令されています。
2. 流行性耳下腺炎については、上十三保健所管内において、第42週から**注意報**が継続しています。

II 第45週五類感染症定点把握 注：五類感染症定点把握疾病の警報・注意報については、二次保健医療圏単位で判定しています。

青森県内の定点(医療機関)数については青森県感染症発生動向調査TOPページをご覧ください。

疾患名	東地方+青森市		弘前		八戸		五所川原		上十三		むつ		青森県計		増減数 (前週からの増減)	東地方(再掲)		青森市(再掲)		
	数	人/定点	数	人/定点	数	人/定点	数	人/定点	数	人/定点	数	人/定点	数	人/定点		数	人/定点	数	人/定点	
(85) インフルエンザ															0					
小児科 +内科																				
(74) RSウイルス感染症	11	1.2	8	0.9	6	0.7	3	0.6		4	0.7		2	0.5	34	0.8		11	1.4	
(75) 咽頭結膜熱	2	0.2	1	0.1			1	0.2							4	0.1		2	0.3	
(76) A群溶血性レンカ球菌咽頭炎	10	1.1	4	0.4	8	0.9	1	0.2	2	0.3	4	1.0	29	0.7	5			10	1.3	
(77) 感染性胃腸炎	34	3.8	20	2.2	9	1.0					10	2.5	73	1.7	25		3	3.0	31	3.9
(78) 水痘	11	1.2	11	1.2	10	1.1	1	0.2	11	1.8	20	5.0	64	1.5	-35		2	2.0	9	1.1
(79) 手足口病	4	0.4	1	0.1	3	0.3			4	0.7	3	0.8	15	0.4	-12		2	2.0	2	0.3
(80) 伝染性紅斑															-2					
(81) 突発性発しん	4	0.4	5	0.6	2	0.2			9	1.5	3	0.8	23	0.5	11			4	0.5	
(82) 百日咳															0					
(83) ヘルパンギーナ															-1					
(84) 流行性耳下腺炎	19	2.1	5	0.6	19	2.1			25	4.2	1	0.3	69	1.6	23		4	4.0	15	1.9
眼科																				
(86) 急性出血性結膜炎															0					
(87) 流行性角結膜炎	1	1.0			4	2.0			1	0.5			6	0.7	-2			1	0.5	
基幹																				
(92) クラミジア肺炎															0					
(93) 細菌性髄膜炎															0					
(95) マイコプラズマ肺炎			3	3.0	11	11.0							14	2.3	2					
(96) 無菌性髄膜炎							1	1.0					1	0.1	-1					

は警報、は注意報。「空欄」：患者発生無し。

III 表II以外の感染症法対象疾患 (注：届出状況は速報値です)

(9) 結核(二類全数把握疾患)：青森市1人、弘前1人、八戸2人(23年計:366人)

IV 病原体検出情報

※()内は、検査材料及び検体採取日、患者数です。

- ・無菌性髄膜炎患者7名(髄液・鼻汁・腸内容物、9/26~10/7)・・・**エコーウイルス6型**：五所川原(3)、**ライノウイルス(以下HRV)**：青森(1)、**コクサッキーウイルス(以下C)** **A9型**：青森(2)、**CB1型**：青森(1)
- ・RSウイルス患者8名(鼻汁、8/30~9/24)・・・**RSウイルス(以下RSV)**：弘前(7)、**HRV**：弘前(1)
- ・感染性胃腸炎・腸重積患者1名(直腸ぬぐい液、9/1)・・・**HRV**：弘前(1)
- ・手足口病・下気道炎患者1名(鼻汁、9/17)・・・**HRV**：弘前(1)
- ・ヘルパンギーナ患者2名(咽頭ぬぐい液、9/17)・・・**CA6型**：弘前(1)、**CA10型**：弘前(1)
- ・発疹症患者1名：**CA9型**：弘前(1)
- ・下気道炎患者9名(咽頭ぬぐい液・鼻汁、9/3~10/2)・・・**HRV**：弘前(7)、**RSV**：弘前(1)、**ヒトメタニューモウイルスA10型**：弘前(1)
- ・上気道炎患者3名(咽頭ぬぐい液・鼻汁、9/20~10/1)・・・**HRV**：弘前(2)、**CA10型**：弘前(1)
- ・けいれん重積患者2名(咽頭ぬぐい液、9/20~9/23)・・・**HRV**：八戸(1)及び上十三(1)

感染症の窓

インフルエンザ (五類全数把握疾患)

インフルエンザが流行する季節です。2010-2011 シーズンのインフルエンザウイルスは AH1pdm09 が多かったのに対して、2011-2012 シーズンは A(H3)が多く検出されています(図)。

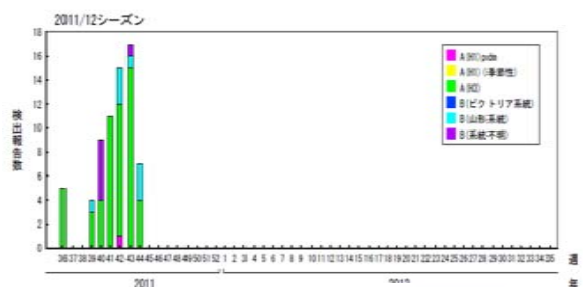
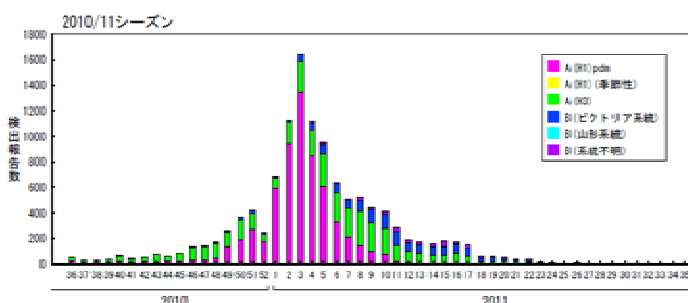


図 過去5年間の月別届出数

V 保健所管内別全数把握疾患発生状況（青森県）（届出数は速報値です） 単位：人 2011年第26週～第44週

週	期間	東地方+青森市	弘前	八戸	五所川原	上十三	むつ
26	H23.6.27 ~ H23.7.3	つつが虫病2人	つつが虫病2人			梅毒1人	
27	H23.7.4 ~ H23.7.10					後天性免疫不全症候群1人	
28	H23.7.11 ~ H23.7.17	レジオネラ症1人 破傷風1人	腸管出血性大腸菌感染症2人 破傷風1人			腸管出血性大腸菌感染症1人	
29	H23.7.18 ~ H23.7.24		腸管出血性大腸菌感染症1人			腸管出血性大腸菌感染症1人	
30	H23.7.25 ~ H23.7.31		腸管出血性大腸菌感染症3人 後天性免疫不全症候群1人	クロイツフェルト・ヤコブ病1人			
31	H23.8.1 ~ H23.8.7					つつが虫病1人	
32	H23.8.8 ~ H23.8.14						
33	H23.8.15 ~ H23.8.21		腸管出血性大腸菌感染症1人				
34	H23.8.22 ~ H23.8.28		腸管出血性大腸菌感染症1人 細菌性赤痢2人		腸管出血性大腸菌感染症1人	腸管出血性大腸菌感染症1人	
35	H23.8.29 ~ H23.9.4		後天性免疫不全症候群1人			腸管出血性大腸菌感染症1人	
36	H23.9.5 ~ H23.9.11						
37	H23.9.12 ~ H23.9.18	麻しん1人					アメーバ赤痢1人
38	H23.9.19 ~ H23.9.25			梅毒1人			
39	H23.9.26 ~ H23.10.2						
40	H23.10.3 ~ H23.10.9						
41	H23.10.10 ~ H23.10.16		破傷風1人	腸管出血性大腸菌感染症1人		つつが虫病2人 急性脳炎1人	
42	H23.10.17 ~ H23.10.23						
43	H23.10.24 ~ H23.10.30	麻しん1人		破傷風1人			
44	H23.10.31 ~ H23.11.6						

VI 結核(二類全数把握疾患) 単位：人 2011年第26週～第44週

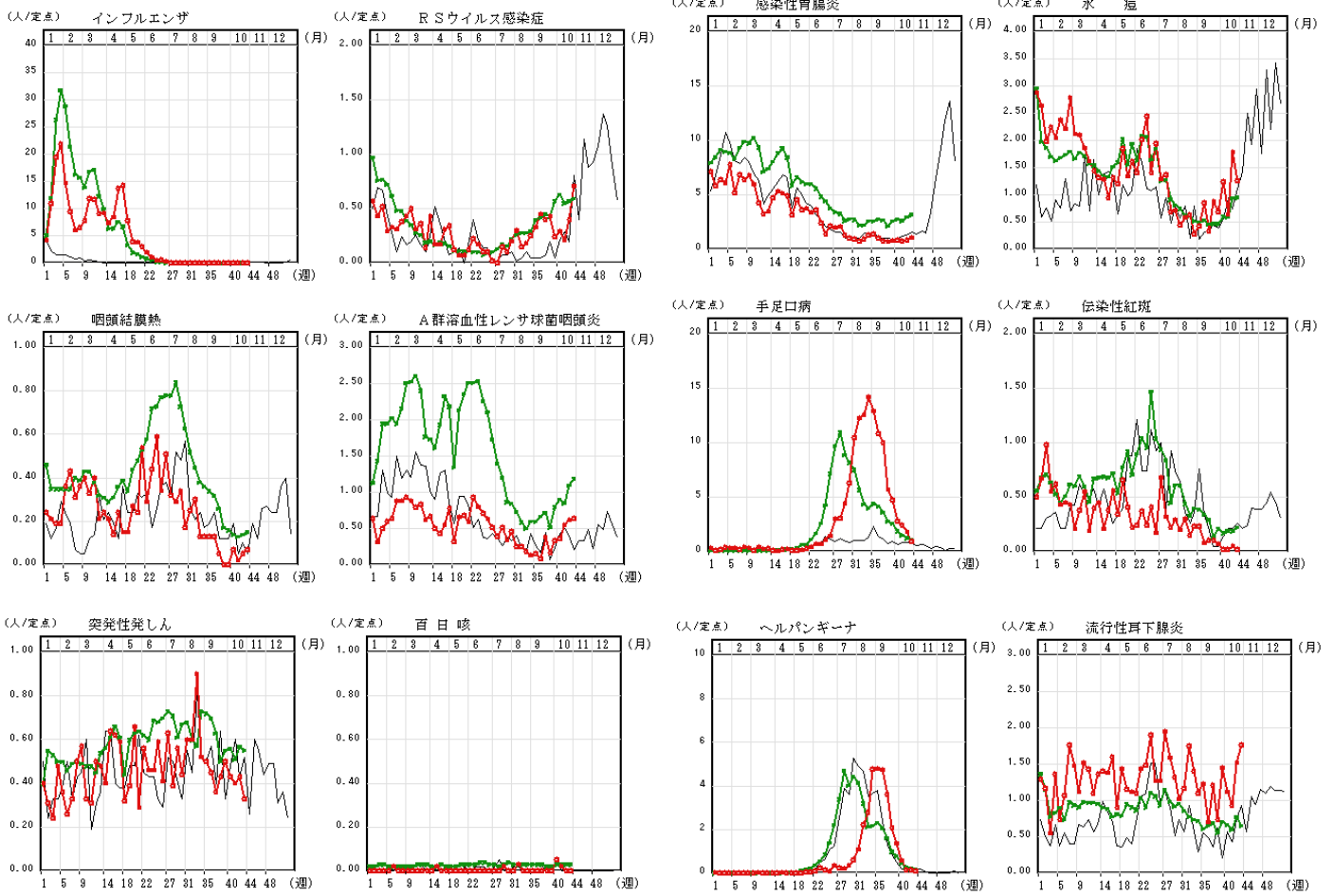
週	期間	東地方+青森市	弘前	八戸	五所川原	上十三	むつ
26	H23.6.27 ~ H23.7.3	1	1	2		1	
27	H23.7.4 ~ H23.7.10		3	10		6	
28	H23.7.11 ~ H23.7.17	1		10	1	3	
29	H23.7.18 ~ H23.7.24	1	1	3		4	
30	H23.7.25 ~ H23.7.31	1	1	3	2		3
31	H23.8.1 ~ H23.8.7	2		3	2	5	
32	H23.8.8 ~ H23.8.14	3		3	2	1	
33	H23.8.15 ~ H23.8.21		1		1		1
34	H23.8.22 ~ H23.8.28			7		3	2
35	H23.8.29 ~ H23.9.4		1		4	1	
36	H23.9.5 ~ H23.9.11	2	6	1	3	1	2
37	H23.9.12 ~ H23.9.18	1	1	3		1	
38	H23.9.19 ~ H23.9.25	2		2			
39	H23.9.26 ~ H23.10.2	7		3	1	1	1
40	H23.10.3 ~ H23.10.9	3	1	3		4	
41	H23.10.10 ~ H23.10.16	1	3	2	1	3	
42	H23.10.17 ~ H23.10.23	3	2				1
43	H23.10.24 ~ H23.10.30	1	1	2		1	
44	H23.10.31 ~ H23.11.6	1	3	3		1	

VII 全数把握疾患発生状況（全国-青森県）（注：届出状況は速報値であり、国内で届出のあった疾患のみを掲載しています）

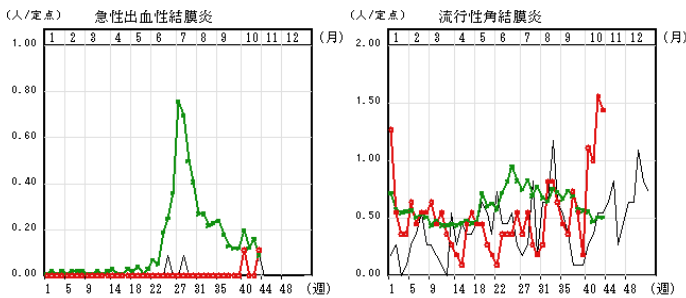
2011年11月14日17時00分集計速報値

	二類	二類	三類	三類	三類	三類	四類	四類	四類	四類	四類	四類	四類	四類	四類	四類	四類	四類	四類	
	急性灰白髄炎	結核	コレラ	細菌性赤痢	腸管出血性大腸菌感染症	腸チフス	パラチフス	E型肝炎	A型肝炎	エキノコックス症	オウム病	コクシジオイデス症	チクングニア熱	つつが虫病	デング熱	日本紅斑熱	日本脳炎	ボツリヌス症	マラリア	ライム病
全国	1	26009	10	267	3570	21	20	50	166	13	13	2	7	225	90	147	8	4	70	7
青森県	0	362	0	2	23	0	0	0	0	0	0	0	0	17	0	0	0	0	0	0
	四類	四類	四類	五類	五類	五類	五類	五類	五類	五類	五類	五類	五類	五類	五類	五類	五類	五類	五類	五類
	類鼻疽	レジオネラ症	レプトスピラ症	アメーバ赤痢	ウイルス性肝炎	急性脳炎	クリプトスポリジウム症	クロイツフェルト・ヤコブ病	劇症型溶血性レンサ球菌感染症	後天性免疫不全症候群	ジアルジア症	髄膜炎菌性髄膜炎	先天性風しん症候群	梅毒	破傷風	バンコマイン耐性腸球菌感染症	風しん	麻しん		
全国	2	677	27	696	208	220	7	115	172	1236	53	8	1	670	97	53	339	416		
青森県	0	2	0	2	0	3	0	1	2	4	0	0	0	6	4	1	0	2		

グラフの説明 ○—○は2011年青森県、——は2010年青森県、○—○は2011年全国
VIII インフルエンザ・小児科定点把握疾患週別推移 2011年第44週



IX 眼科定点把握疾患週別推移 2011年第44週



X 基幹定点把握疾患週別推移 2011年第44週

