



MRAPID

Monthly Report on Aomori Prefectural Infectious Disease

青森県感染症発生情報

青森県感染症情報センター

(青森県環境保健センター内：担当 微生物部)

2012年4月報

TEL 017-736-5411 FAX 017-736-5419

青森県環境保健センターホームページ

<http://www.pref.aomori.lg.jp/welfare/health/kansen.html>

カラープリンタ出力をおすすめします。

1. 第14週から第18週（4月2日～5月6日）までの動向

① **STD**※：当月は3月に比べ、性器ヘルペス感染症が増加しています（3-1～6-2参照）。
保健所管内別では、上十三保健所管内で定点あたり報告数が最も多いです（2-1参照）。

② **薬剤耐性菌感染症**（7-1、2、3参照）

- ・メチシリン耐性黄色ブドウ球菌感染症は7人（3月は6人）でした。
- ・ペニシリン耐性肺炎球菌感染症は、1人（3月は1人）でした。

③ **全数把握対象疾患**：各保健所管内の届出状況は、以下のとおりです

- ・結核43人：青森市(8人)、弘前(9人)、八戸(16人)、五所川原(3人)、上十三(6人)、東地方(1人)
- ・腸管出血性大腸菌感染症1人：八戸(1人)
- ・急性脳炎1人：八戸(1人)

※STD: Sexually Transmitted Diseases: 性感染症。性的接触を介しての感染症です。

2. STD発生状況

1) 保健所管内別

(人/定点)

	性器クラミジア		性器ヘルペスウイルス		尖圭コンジローマ		淋菌感染症		合計		総合計
	男	女	男	女	男	女	男	女	男	女	
弘前	0.33	1.00	1.00	2.00		0.33	0.33		1.66	3.33	4.99
八戸	1.00	1.00	1.50		0.50		1.00	0.50	4.00	1.50	5.50
五所川原											
上十三	2.00	2.50					1.00	0.50	3.00	3.00	6.00
むつ	1.00								1.00		1.00
東地方+青森市	0.33	1.00							0.33	1.00	1.33

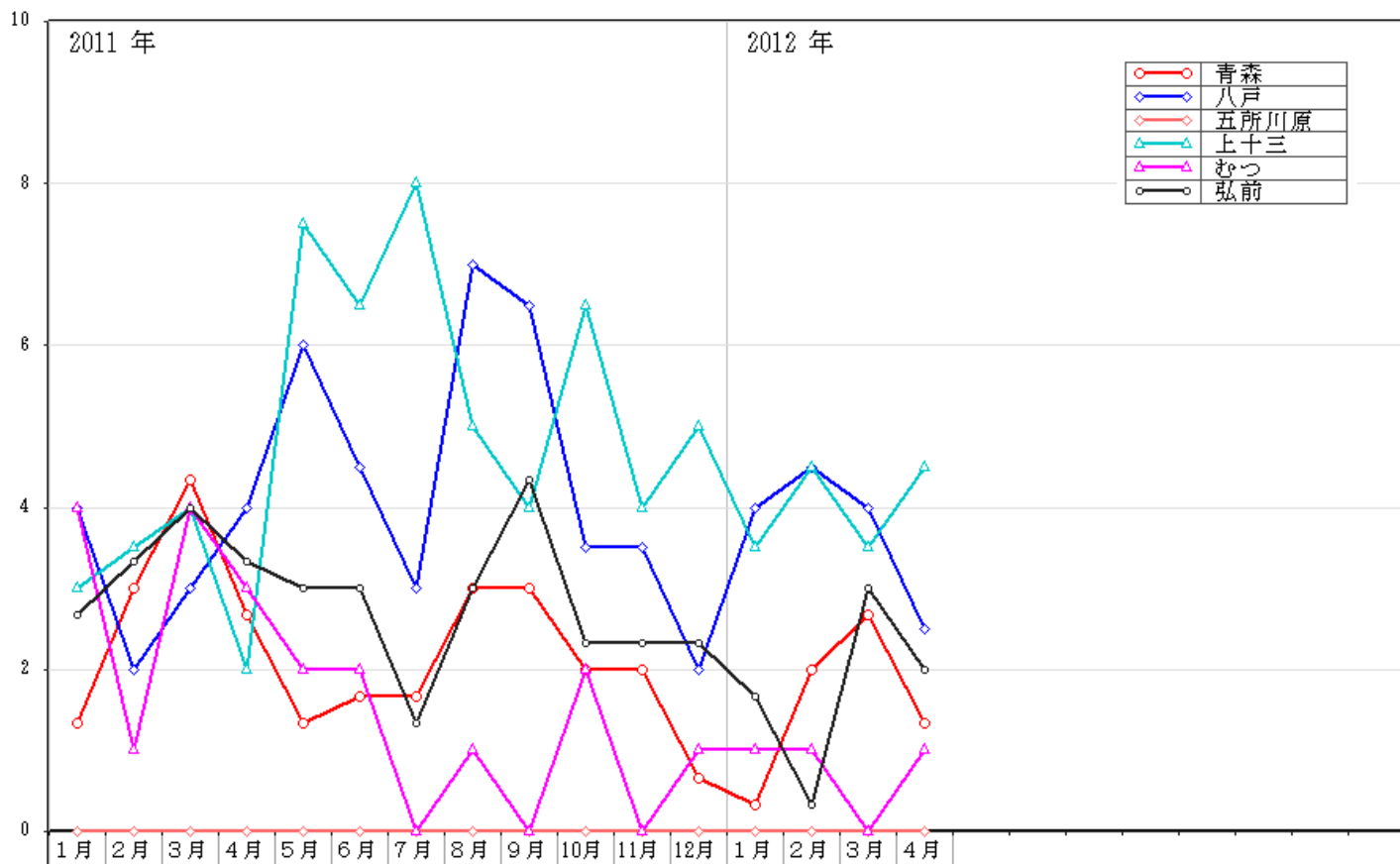
2) 年齢別・性別

(人)

年齢	性器クラミジア		性器ヘルペス		尖圭コンジローマ		淋菌感染症		青森県計	
	男	女	男	女	男	女	男	女	男	女
0										
1～4										
5～9										
10～14										
15～19	1	2		1					1	3
20～24		5		3						8
25～29	3	4		1		1		2	3	8
30～34	3						1		4	
35～39	1		1				3		5	
40～44	1	1					1		2	1
45～49			1		1				2	
50～54		2	1						1	2
55～59										
60～64				1						1
65～69										
70～			1						1	
合計	9	14	4	6	1	1	5	2	19	23

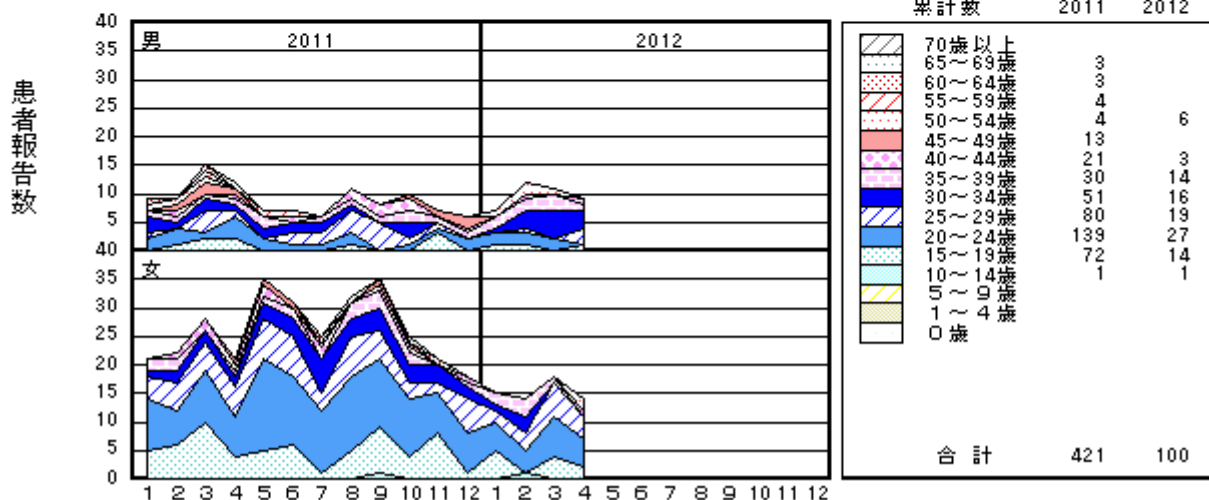
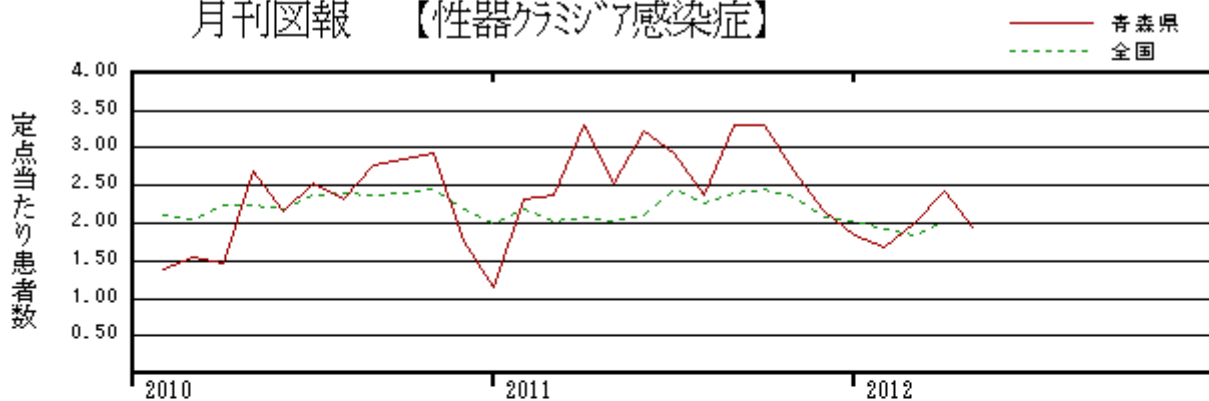
3-1. 性器クラミジア感染症---保健所管内別推移

(人/定点)



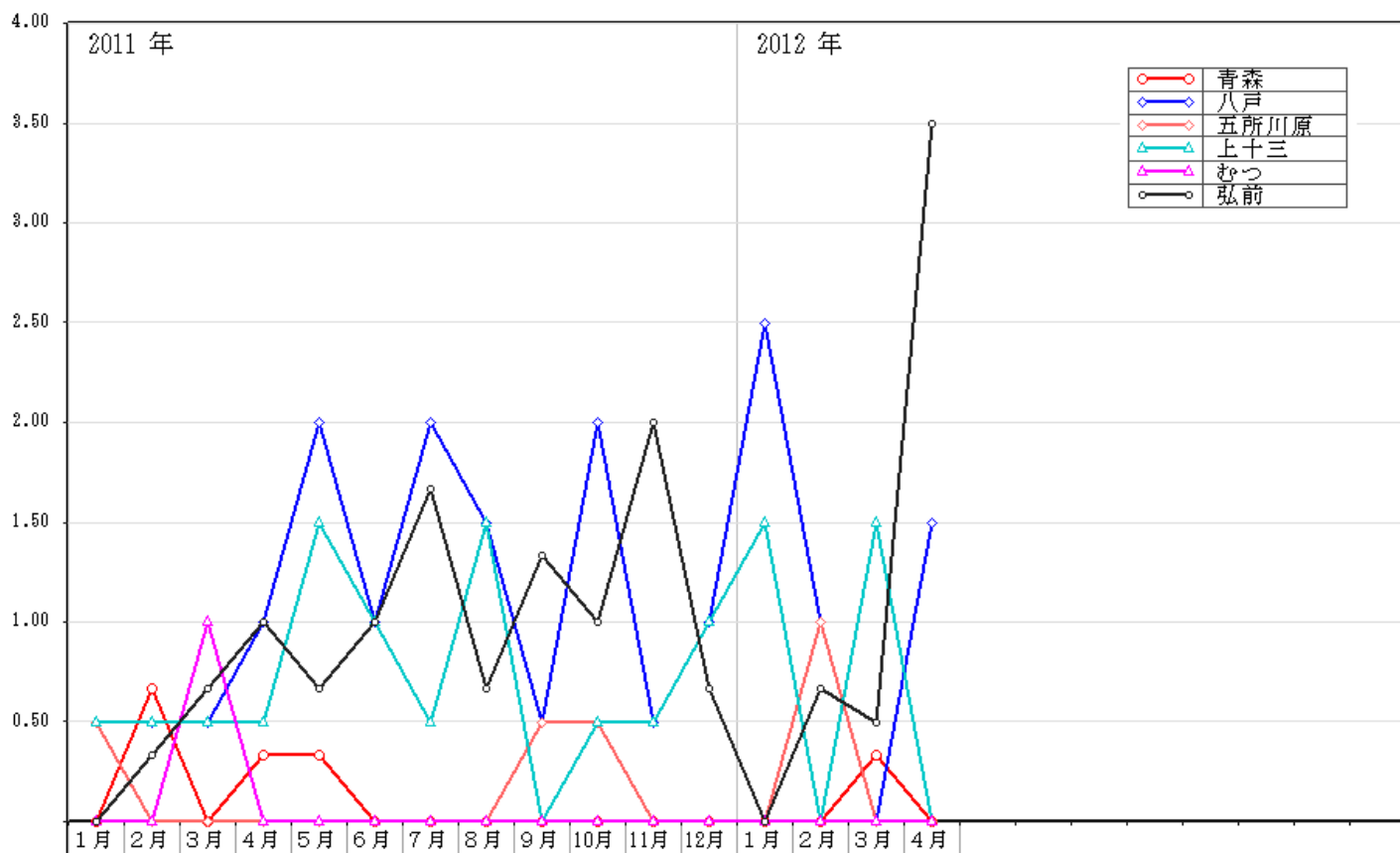
3-2. 性器クラミジア感染症---年別推移及び年齢区分別報告数

月刊図報 【性器クラミジア感染症】



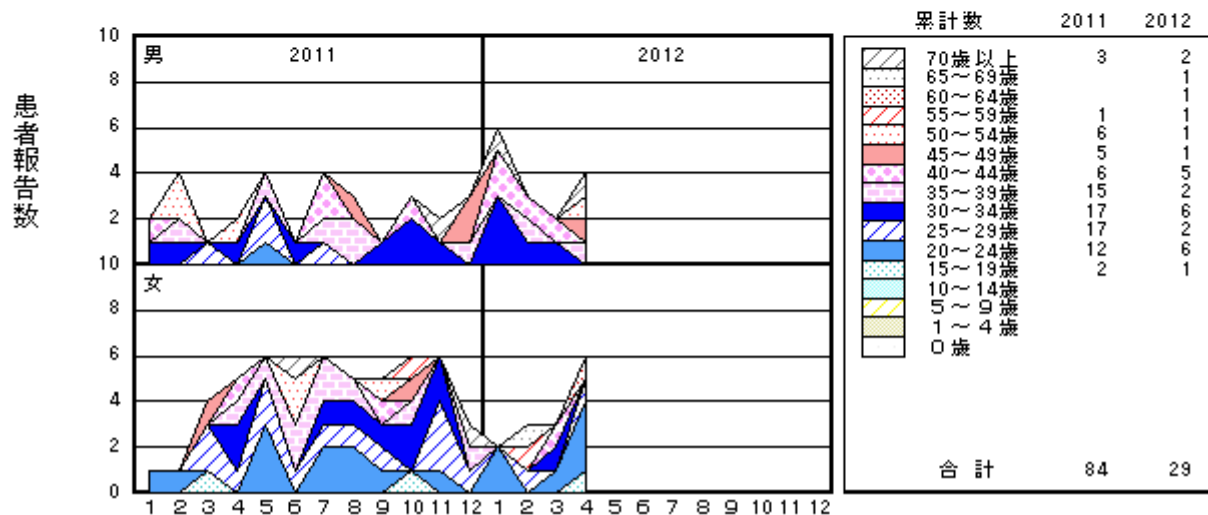
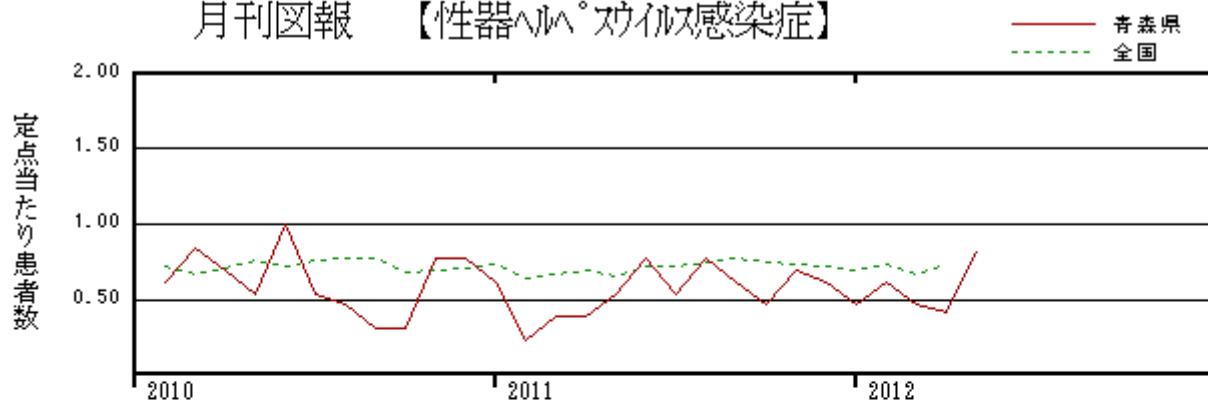
4-1. 性器ヘルペス感染症保健所管内別推移

(人/定点)



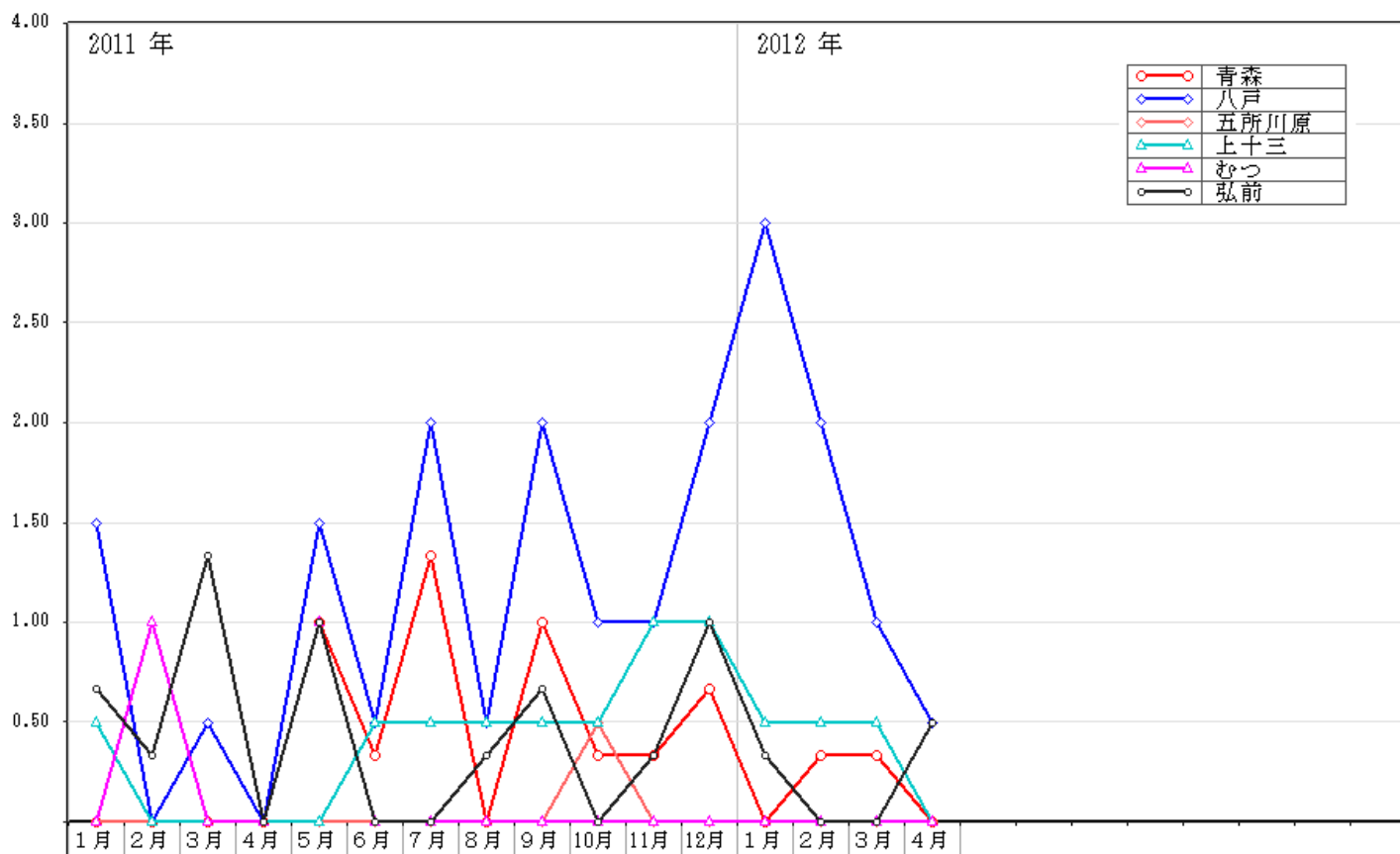
4-2. 性器ヘルペス感染症---年別推移及び年齢区分別報告数

月刊図報 【性器ヘルペス感染症】



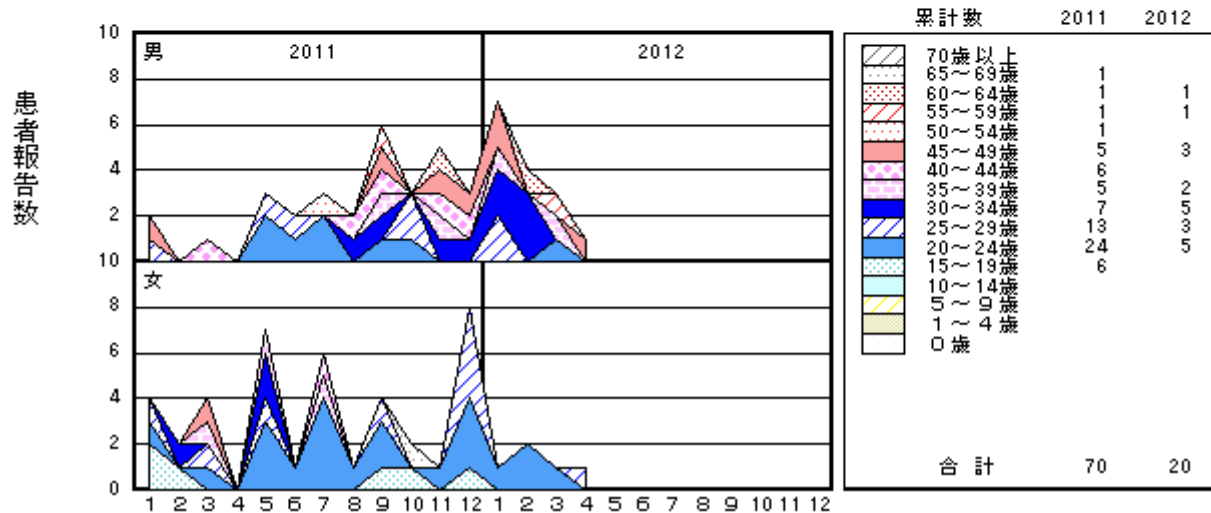
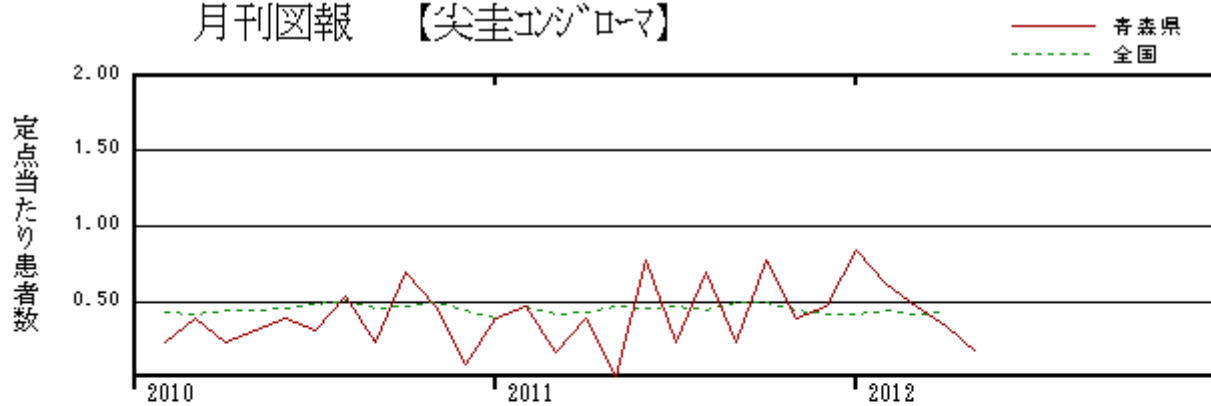
5-1. 尖圭コンジローマ保健所管内別推移

(人/定点)



5-2. 尖圭コンジローマ---年別推移及び年齢区分別報告数

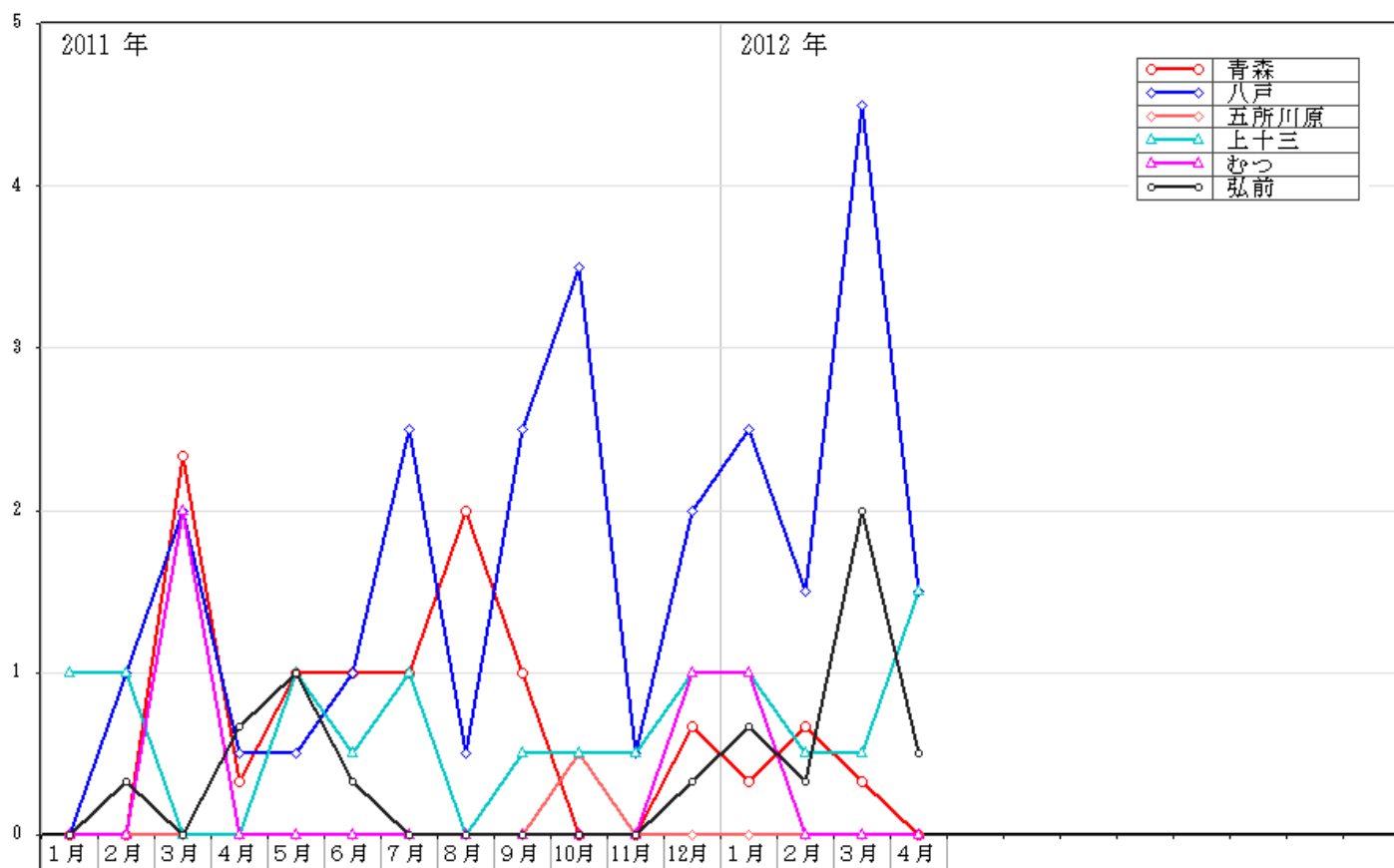
月刊図報 【尖圭コンジローマ】



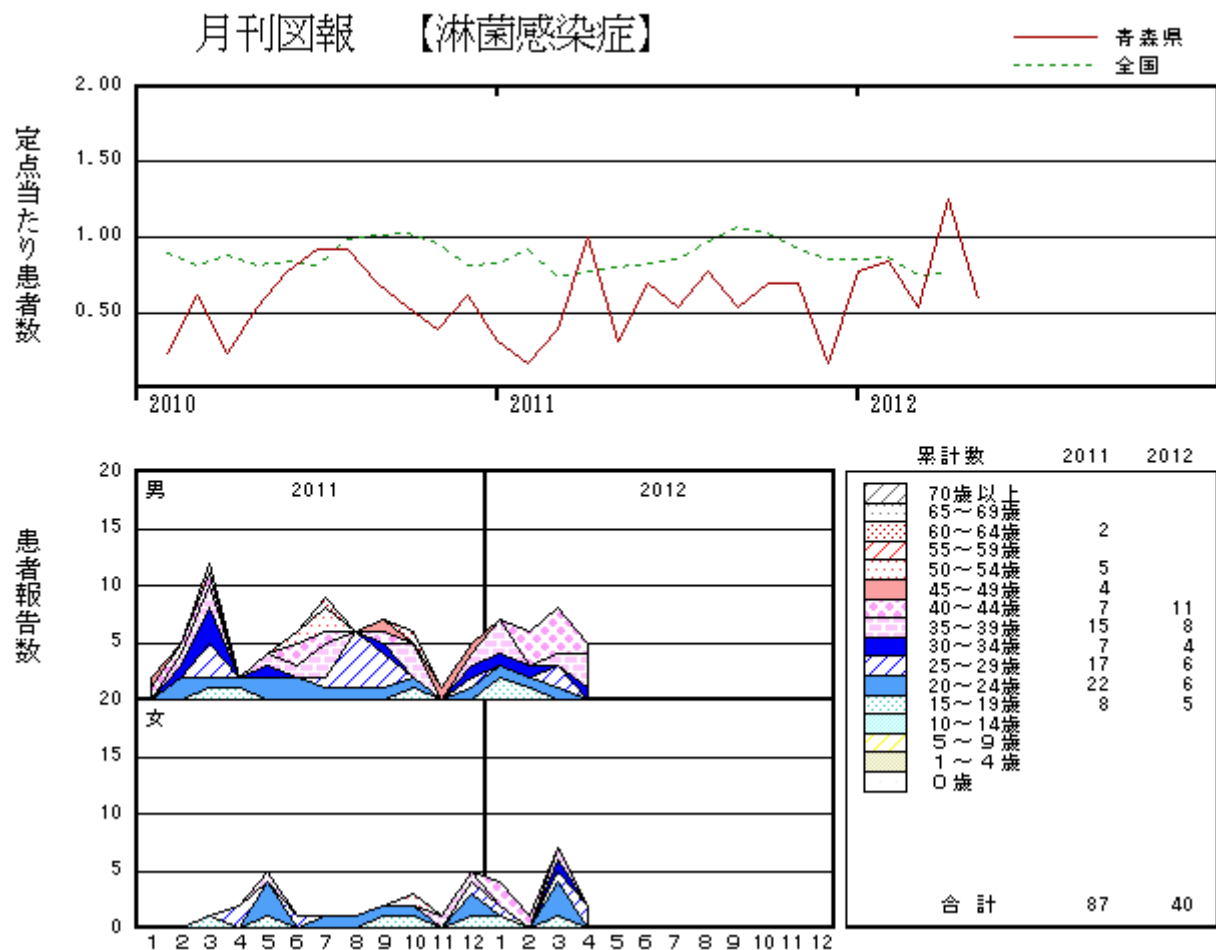
累計数	2011	2012
70歳以上	1	1
65~69歳	1	1
60~64歳	1	1
55~59歳	1	1
50~54歳	1	1
45~49歳	5	3
40~44歳	6	3
35~39歳	5	2
30~34歳	7	5
25~29歳	13	3
20~24歳	24	5
15~19歳	6	0
10~14歳	0	0
5~9歳	0	0
1~4歳	0	0
0歳	0	0
合計	70	20

6-1. 淋菌感染症保健所管内別推移

(人/定点)



6-2. 淋菌感染症---年別推移及び年齢区分別報告数



7-1. 薬剤耐性菌感染症-----採取部位別 ※同じ人から複数の採取部位で検出された数も含まれます。

	採 取 部 位 別											青森県 合計
	喀 痰	留置カ テーテル	術創部 (創部 感染)	耳漏液	気管洗 浄液	血 液	髄 液	胸 水 腹 水	尿	便	その他	
メチシリン耐性黄色ブドウ球菌感染症	3		3							1		7
ペニシリン耐性肺炎球菌感染症	1											1
薬剤耐性緑膿菌感染症												
薬剤耐性アシネトバクター感染症												

7-2. 薬剤耐性菌感染症-----保健所管内別

	メチシリン耐性黄色ブドウ球菌感染症		ペニシリン耐性肺炎球菌感染症		薬剤耐性緑膿菌感染症		薬剤耐性アシネトバクター感染症	
	男	女	男	女	男	女	男	女
弘前	1	1						
八戸	2	1						
五所川原								
上十三	1		1					
むつ	1							
東地方+青森市								

7-3. 薬剤耐性菌感染症---年齢区分別報告数

年齢	メチシリン耐性黄色ブドウ球菌感染症		ペニシリン耐性肺炎球菌感染症		薬剤耐性緑膿菌感染症		薬剤耐性アシネトバクター感染症	
	男	女	男	女	男	女	男	女
0								
1~4								
5~9								
10~14								
15~19								
20~24								
25~29								
30~34								
35~39								
40~44								
45~49								
50~54								
55~59								
60~64								
65~69		2						
70~	5		1					
合計	5	2	1					