



# MRAPID

Monthly Report on Aomori Prefectural Infectious Disease

## 青森県感染症発生情報

青森県感染症情報センター

(青森県環境保健センター内：担当 微生物部)

### 2013年3月報

TEL 017-736-5411 FAX 017-736-5419

青森県環境保健センターホームページ

<http://www.pref.aomori.lg.jp/welfare/health/kansen.html>

#### 1. 第10週から第13週（3月4日～3月31日）までの動向

##### ①STD※：(2-1～6-3参照)

- ・県内のSTD患者総報告数は46人（2月は39人）でした。
- ・保健所管内別では、八戸保健所管内で、STDの定点あたり報告数の総合計が最多でした。

##### ②薬剤耐性菌感染症(7-1、2、3参照)

- ・メチシリン耐性黄色ブドウ球菌感染症は6人（2月は10人）でした。

##### ③全数対象疾患：各保健所管内の届出状況は、以下のとおりでした。

- ・結核18人：青森市(2人)、弘前(12人)、八戸(1人)、五所川原(3人)
- ・E型肝炎1人：むつ(1人)
- ・腸管出血性大腸菌感染症8人：弘前(3人)、八戸(1人)、五所川原(3人)、上十三(1人)
- ・レジオネラ症1人：五所川原(1人)
- ・急性脳炎1人：弘前(1人)
- ・風しん1人：青森市(1人)

※STD: Sexually Transmitted Diseases: 性感染症。性的接触を介しての感染症です。

#### 2. STD発生状況

##### 2-1. 保健所管内別

(人/定点)

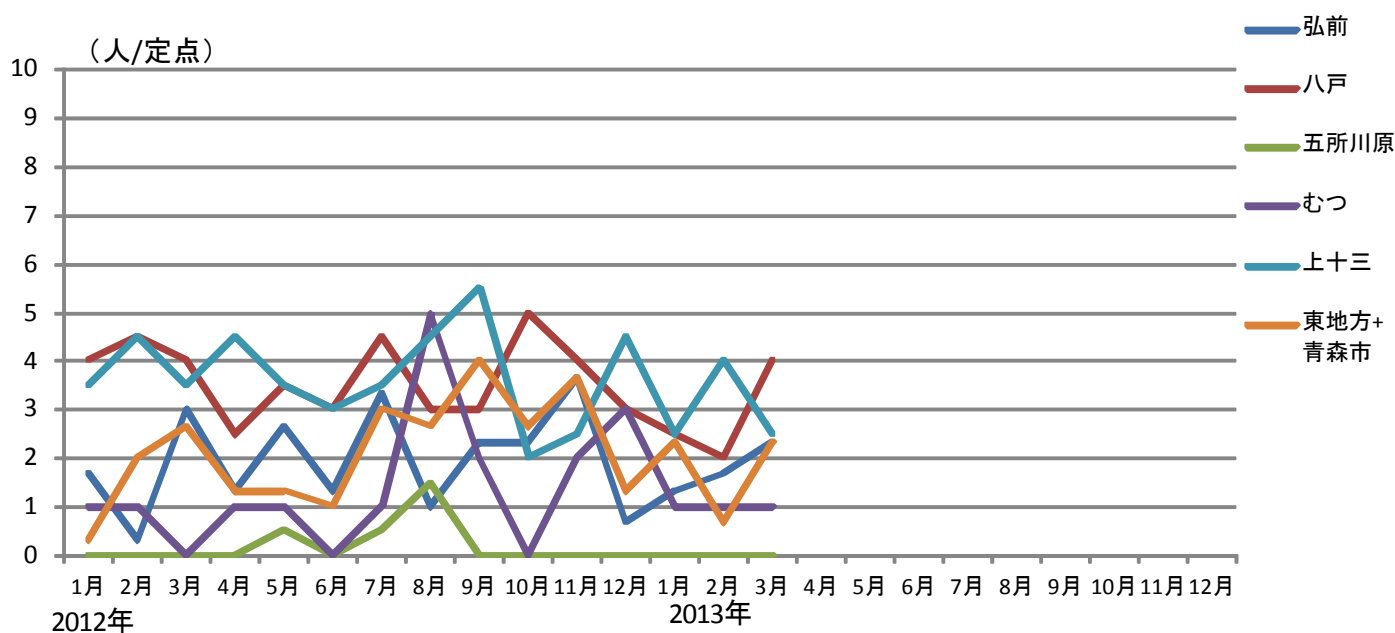
	性器クラミジア		性器ヘルペス		尖圭コンジローマ		淋菌感染症		合計		総合計
	男	女	男	女	男	女	男	女	男	女	
弘前	0.67	1.67		0.33			0.33	0.33	1.00	2.33	3.33
八戸	2.50	1.50	1.00	0.50	1.50	0.50	1.00		6.00	2.50	8.50
五所川原											
上十三	1.00	1.50	0.50		0.50	0.50			2.00	2.00	4.00
むつ		1.00								1.00	1.00
東地方+青森市	0.67	1.67	0.67				0.33		1.67	1.67	3.34

##### 2-2. 年齢別・性別

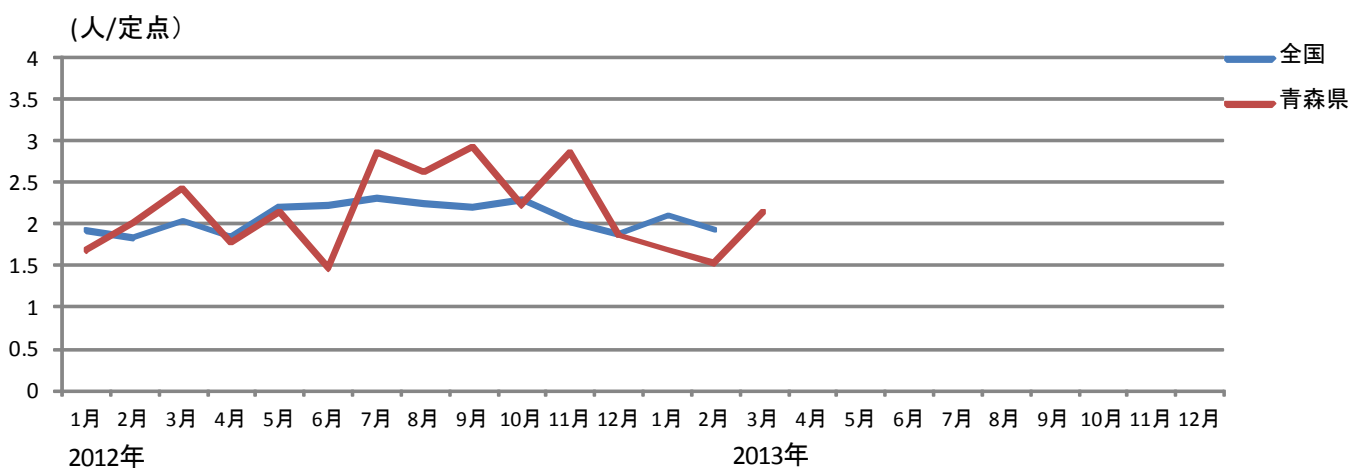
(人)

年齢	性器クラミジア		性器ヘルペス		尖圭コンジローマ		淋菌感染症		青森県計	
	男	女	男	女	男	女	男	女	男	女
0										
1～4										
5～9										
10～14										
15～19	1	6				1		1	1	8
20～24	1	6	1				3		5	6
25～29	4	5			1	1			5	6
30～34	4		1	2					5	2
35～39	1		1		1				3	
40～44			2						2	
45～49					2				2	
50～54							1		1	
55～59										
60～64										
65～69										
70～										
合計	11	17	5	2	4	2	4	1	24	22

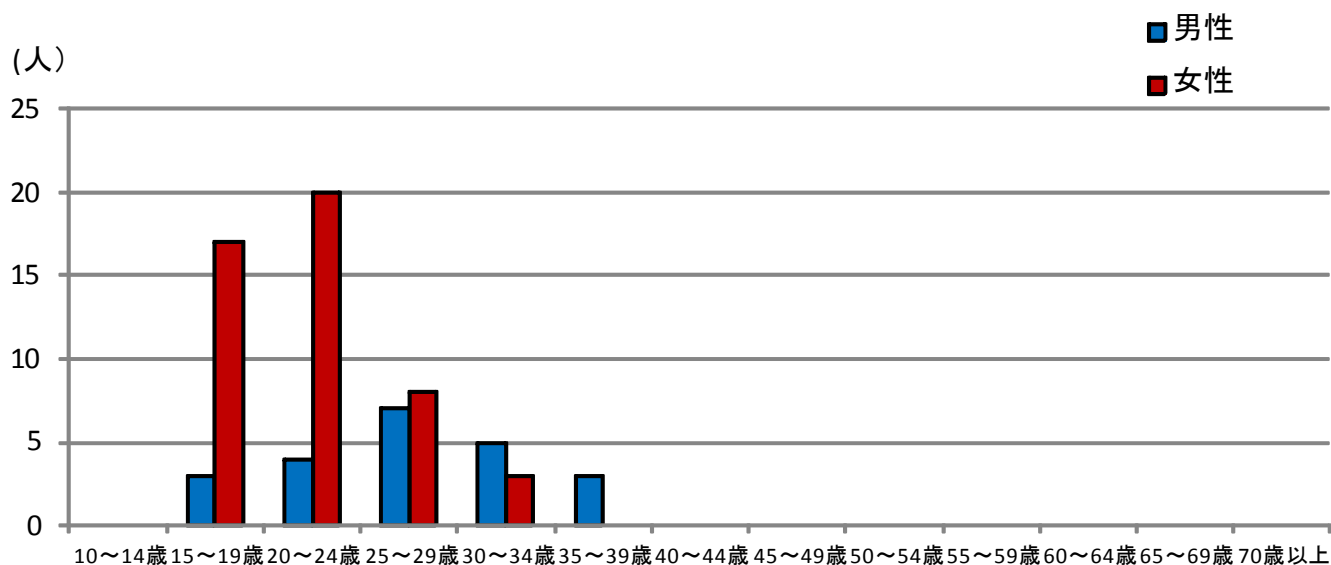
### 3-1. 性器クラミジア感染症---保健所管内別推移



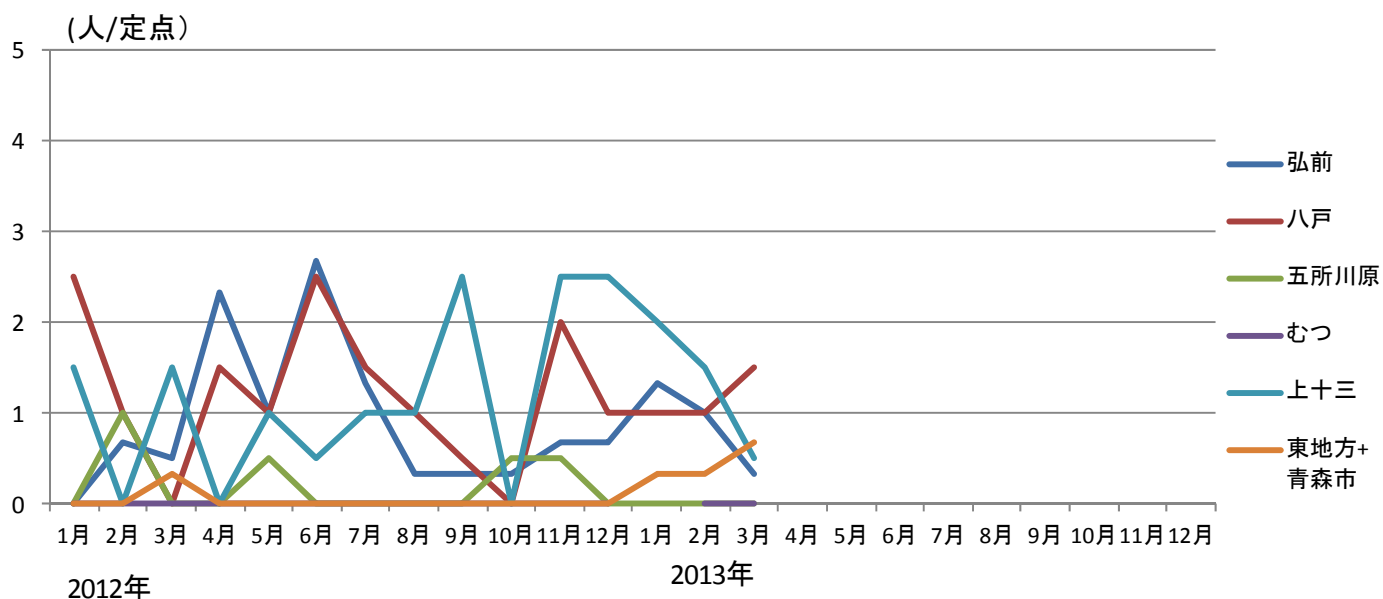
### 3-2. 性器クラミジア感染症---全国、青森県の定点あたり報告数の推移 (2012~2013年)



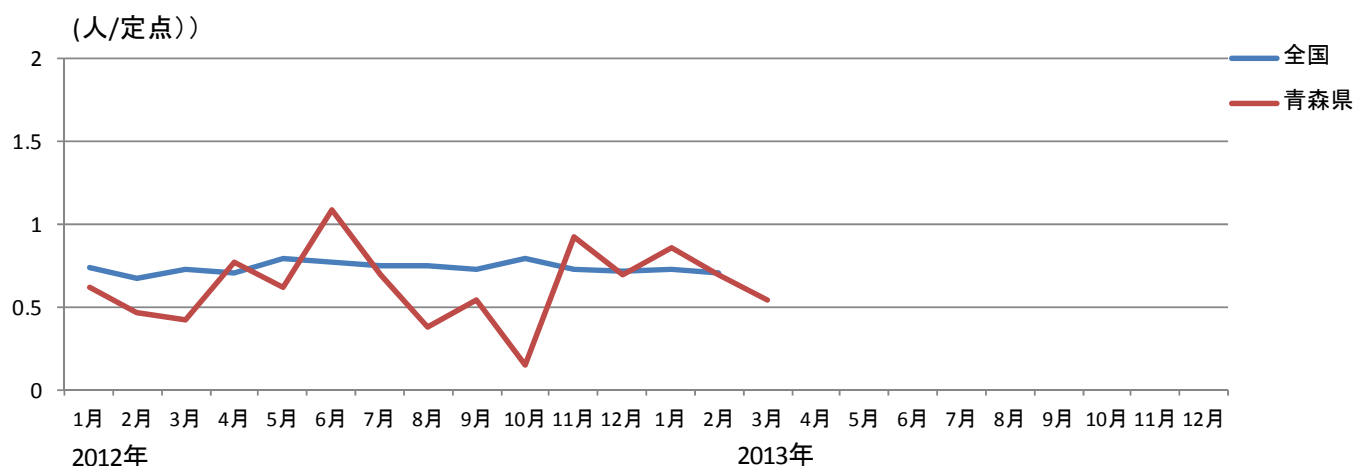
### 3-3. 性器クラミジア感染症---年齢区分別報告数 (2013年1~3月累計)



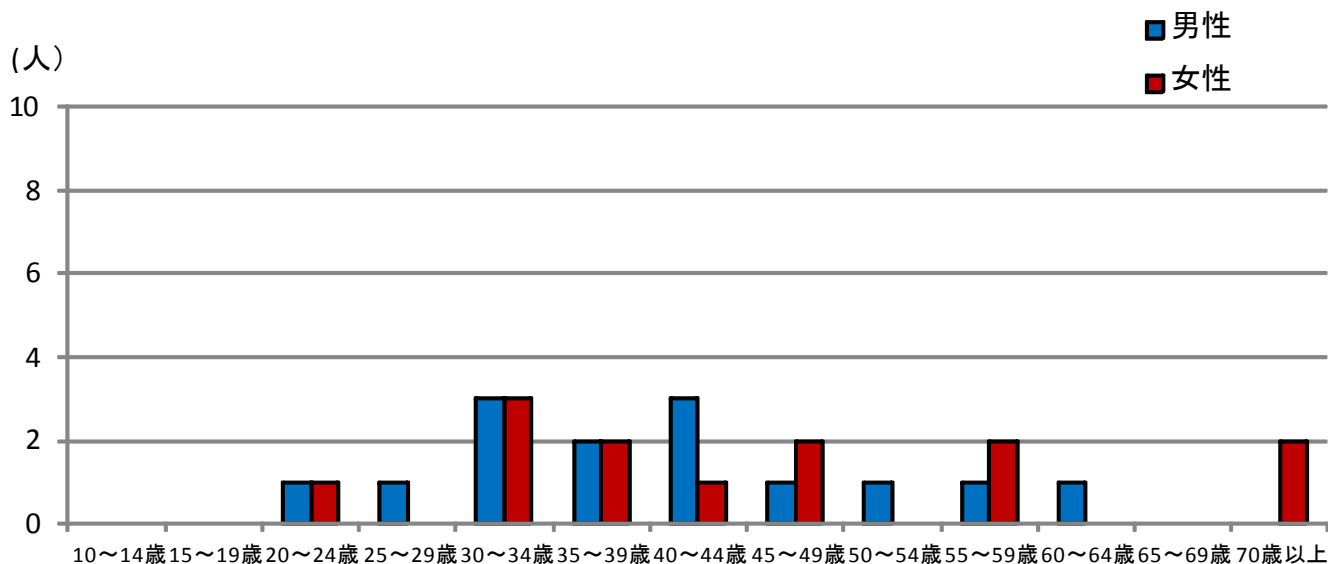
#### 4-1. 性器ヘルペス感染症保健所管内別推移



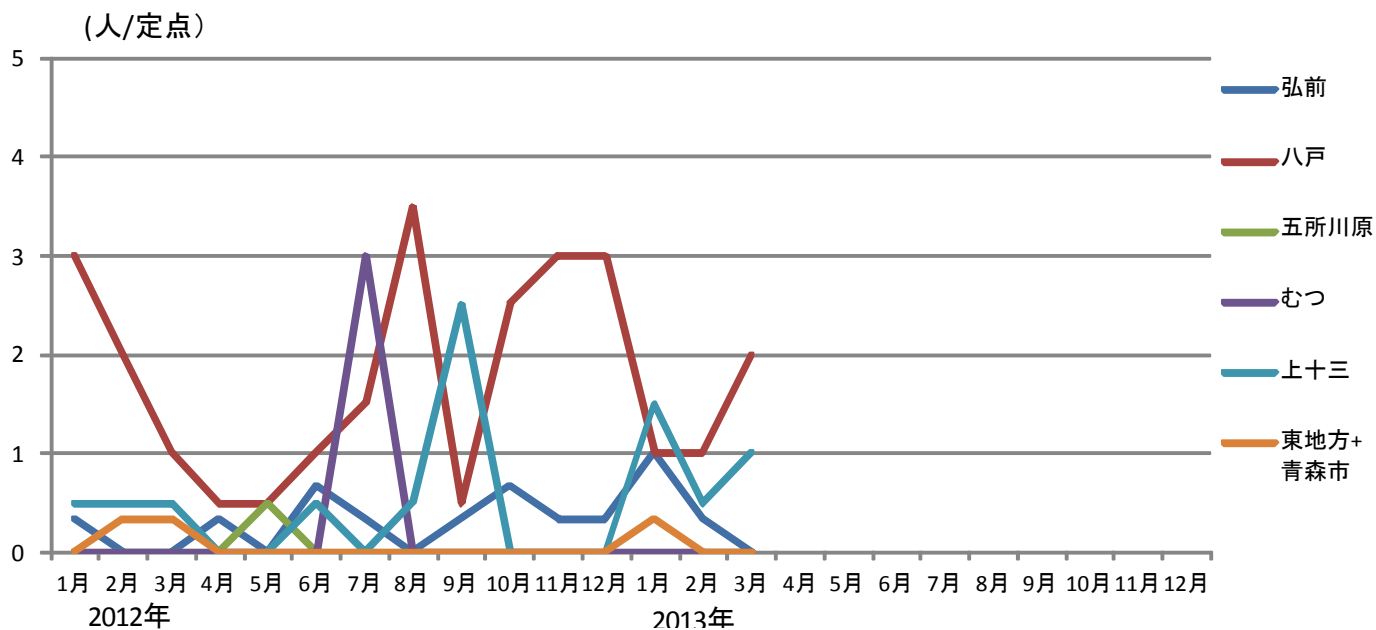
#### 4-2. 性器ヘルペス感染症---全国、青森県の定点あたり報告数の推移 (2012~2013年)



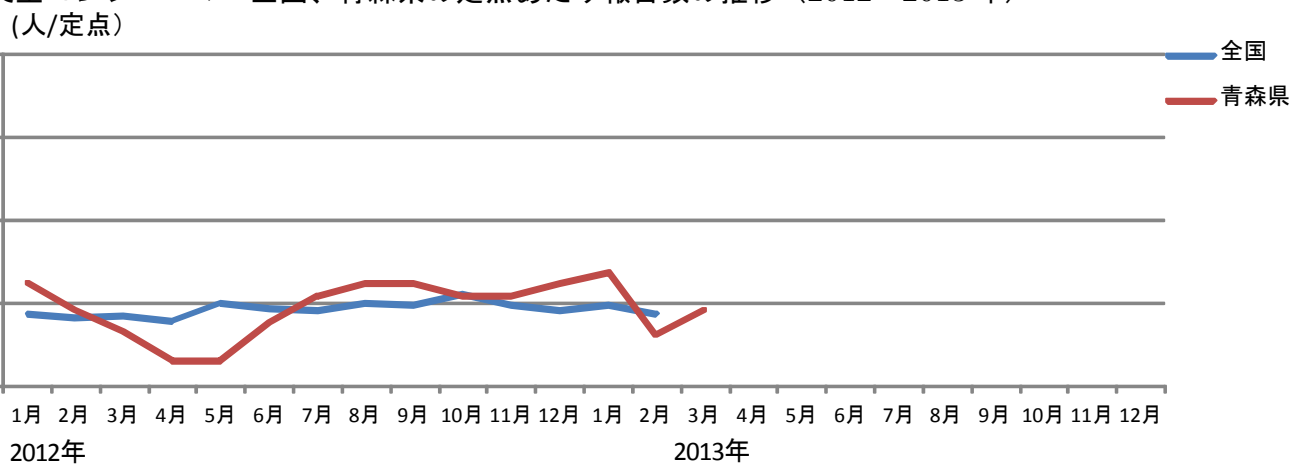
#### 4-3. 性器ヘルペス感染症---年齢区分別報告数 (2013年1~3月累計)



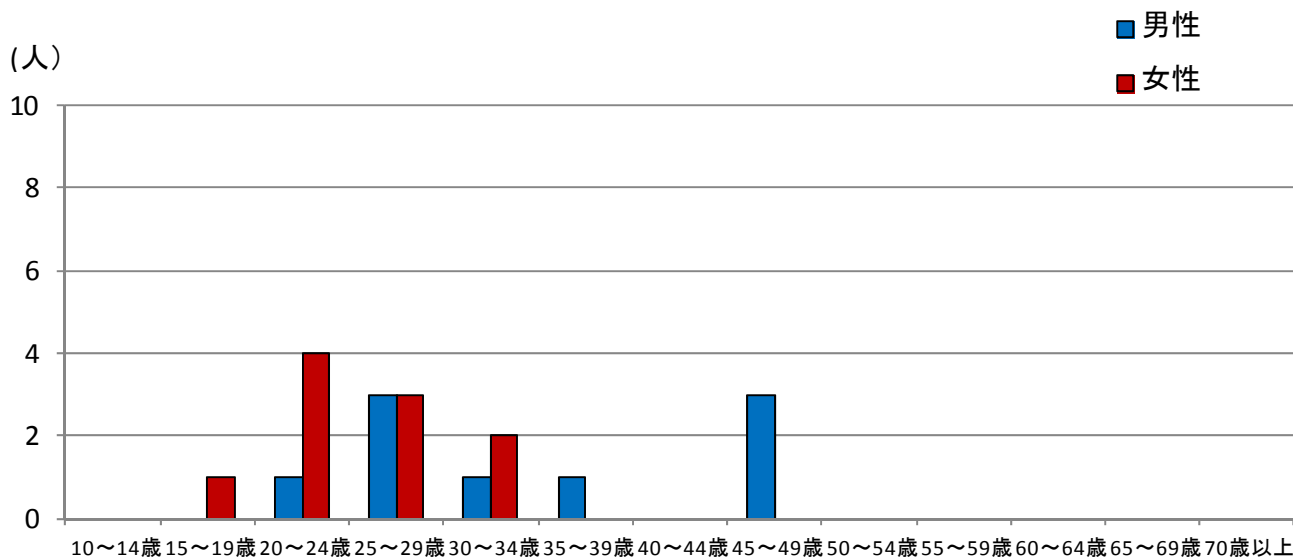
5-1. 尖圭コンジローマ保健所管内別推移



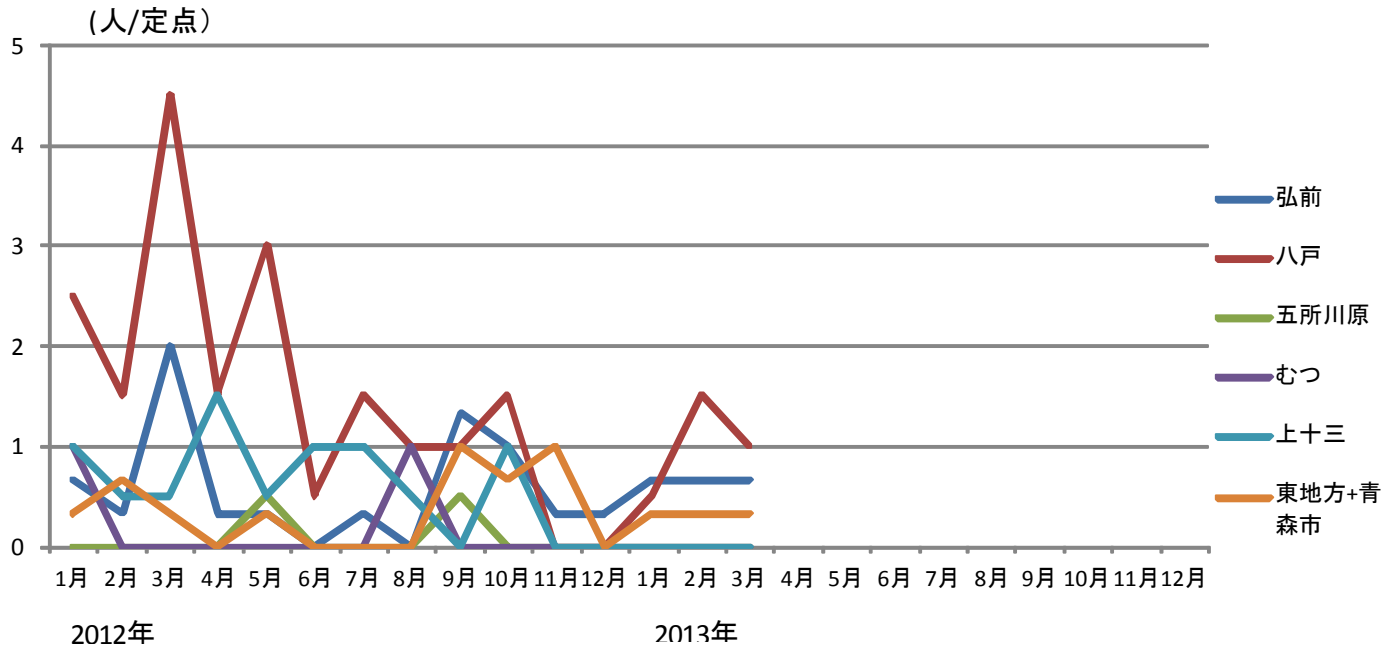
5-2. 尖圭コンジローマ---全国、青森県の定点あたり報告数の推移 (2012~2013年)



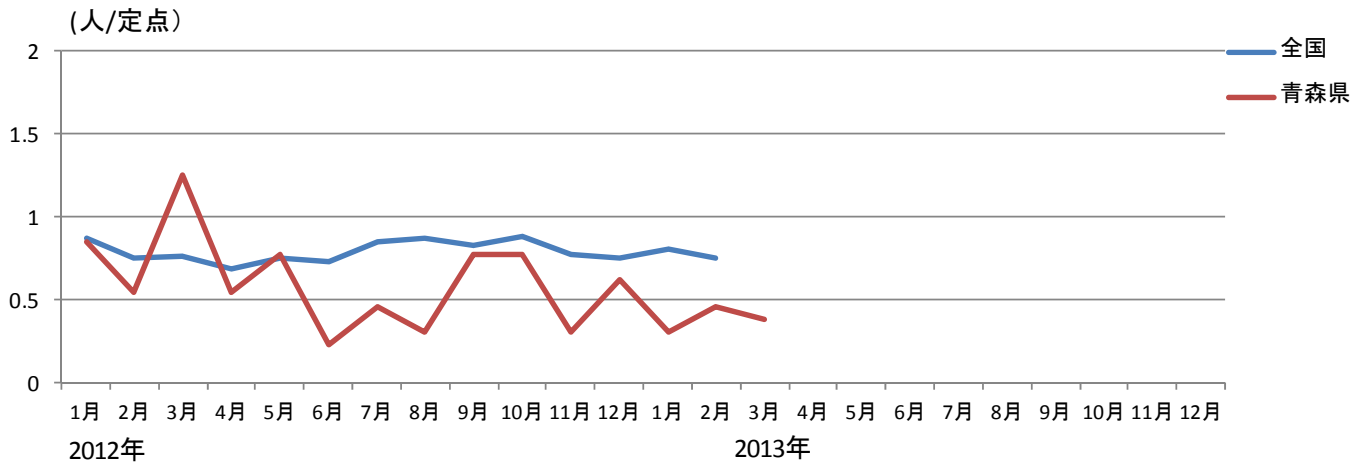
5-3. 尖圭コンジローマ---年齢区分別報告数 (2013年1~3月累計)



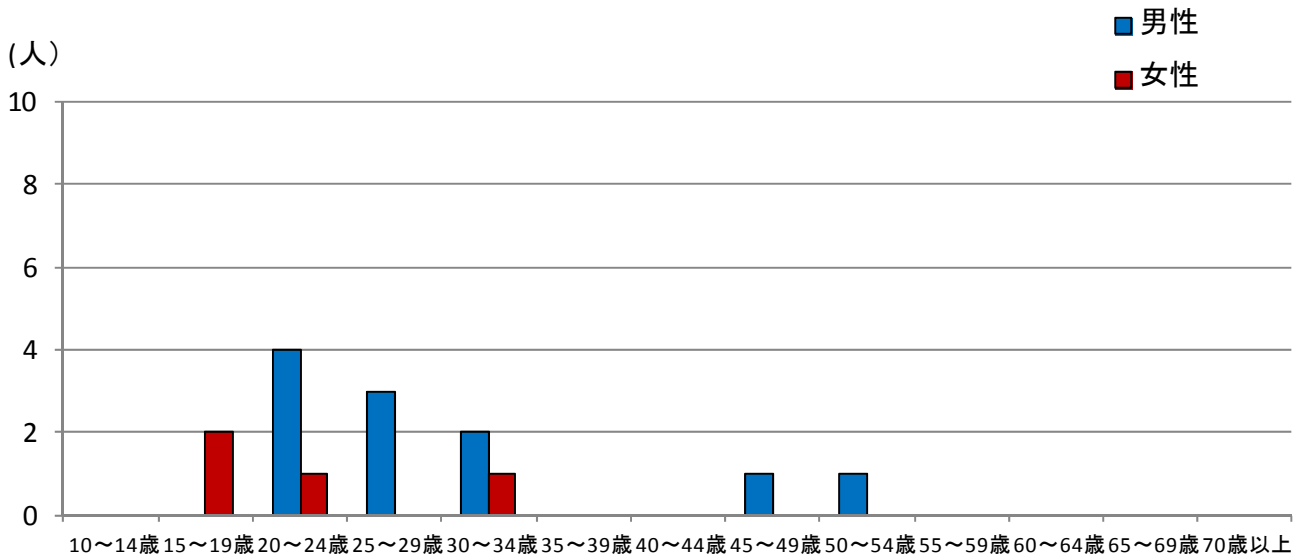
6-1. 淋菌感染症保健所管内別推移



6-2. 淋菌感染症---全国、青森県の定点あたり報告数の推移 (2012~2013年)



6-3. 淋菌感染症---年齢区分別報告数 (2013年1~3月 累計)



7-1. 薬剤耐性菌感染症-----採取部位別 ※同じ人から複数の採取部位で検出された数も含まれます。

(人)

	採 取 部 位 別											青森県 合計
	喀 痰	留置カ テーテル	術創部 (創部 感染)	耳漏液	気管洗 浄液	血 液	髄 液	胸 水 腹 水	尿	便	その他	
メチシリン耐性黄色ブドウ球菌感染症	1		2			3						6
ペニシリン耐性肺炎球菌感染症												
薬剤耐性緑膿菌感染症												
薬剤耐性アシネトバクター感染症												

7-2. 薬剤耐性菌感染症-----保健所管内別

(人)

	メチシリン耐性黄色ブドウ球菌感染症		ペニシリン耐性肺炎球菌感染症		薬剤耐性緑膿菌感染症		薬剤耐性アシネトバクター感染症	
	男	女	男	女	男	女	男	女
弘前	1							
八戸	1	1						
五所川原								
上十三	1							
むつ	2							
東地方+青森市								

7-3. 薬剤耐性菌感染症---年齢区分別報告数

(人)

年齢	メチシリン耐性黄色ブドウ球菌感染症		ペニシリン耐性肺炎球菌感染症		薬剤耐性緑膿菌感染症		薬剤耐性アシネトバクター感染症	
	男	女	男	女	男	女	男	女
0								
1~4								
5~9								
10~14								
15~19								
20~24								
25~29								
30~34								
35~39								
40~44	1							
45~49	1							
50~54								
55~59								
60~64								
65~69	2	1						
70~	1							
合計	5	1						