



MRAPID

Monthly Report on Aomori Prefectural Infectious Disease

青森県感染症発生情報

青森県感染症情報センター

(青森県環境保健センター内：担当 微生物部)

2013年6月報

TEL 017-736-5411 FAX 017-736-5419

青森県環境保健センターホームページ

<http://www.pref.aomori.lg.jp/welfare/health/kansen.html>

カラープリンタ出力をおすすめします。

1. 第23週から第26週（6月3日～6月30日）までの動向

①STD*：(2-1～6-3参照)

- ・県内のSTD患者総報告数は65人（5月は51人）でした。
- ・保健所管内別では、八戸保健所管内で、STDの定点あたり報告数の総合計が最多でした。

②薬剤耐性菌感染症(7-1、2、3参照)

- ・メチシリン耐性黄色ブドウ球菌感染症は7人（5月は8人）、薬剤耐性緑膿菌感染症は1人（5月は0人）でした。

③全数把対象疾患：各保健所管内の届出状況は、以下のとおりでした。

- ・結核22人：青森市(6人)、弘前(4人)、八戸(4人)、五所川原(2人)、むつ(2人)、上十三(4人)
- ・腸管出血性大腸菌感染症1人：八戸(1人)
- ・つつが虫病7人：弘前(4人)、八戸(2人)、上十三(1人)
- ・破傷風1人：弘前(1人)

※STD: Sexually Transmitted Diseases: 性感染症。性的接触を介しての感染症です。

2. STD発生状況

2-1. 保健所管内別

(人/定点)

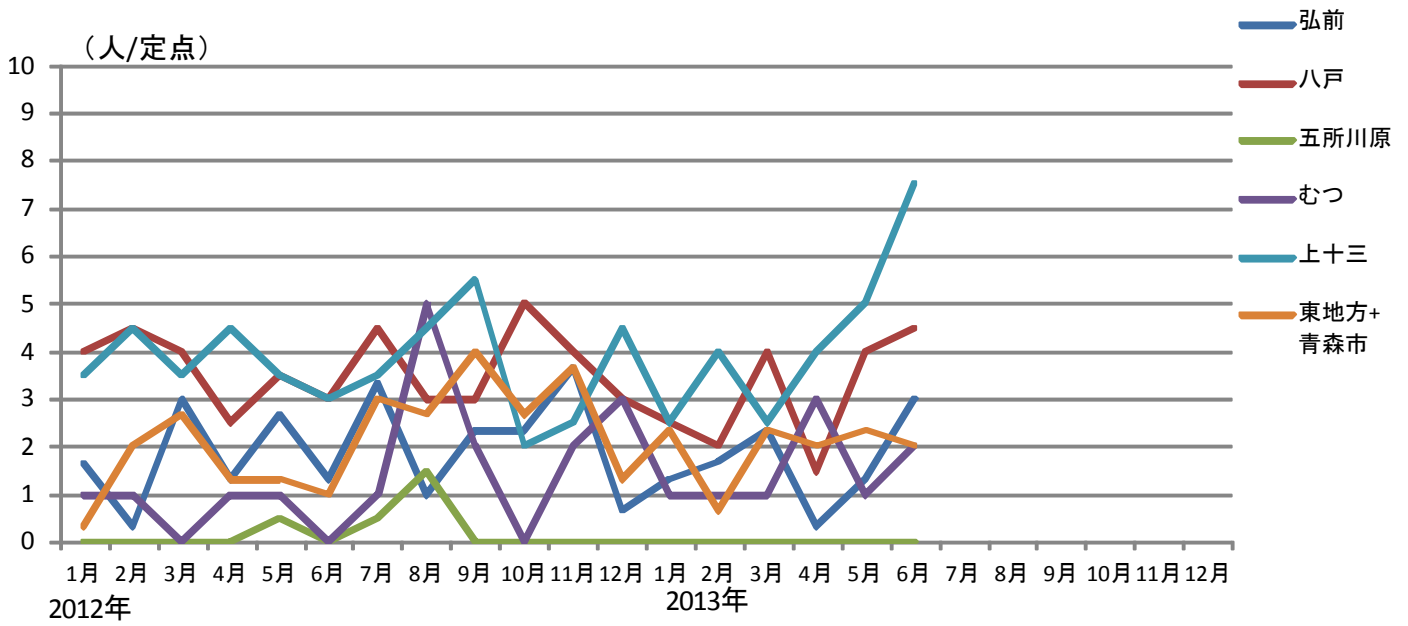
	性器クラミジア		性器ヘルペス		尖圭コンジローマ		淋菌感染症		合計		総合計
	男	女	男	女	男	女	男	女	男	女	
弘前		3.00		0.33		0.33				3.66	3.66
八戸	3.50	1.00	2.00		2.00		3.00		10.50	1.00	11.50
五所川原				0.50						0.50	0.50
上十三	2.00	5.50	0.50	0.50	0.50		0.50		3.50	6.00	9.50
むつ		2.00								2.00	2.00
東地方+青森市	0.33	1.67	0.67		0.33				1.33	1.67	3.00

2-2. 年齢別・性別

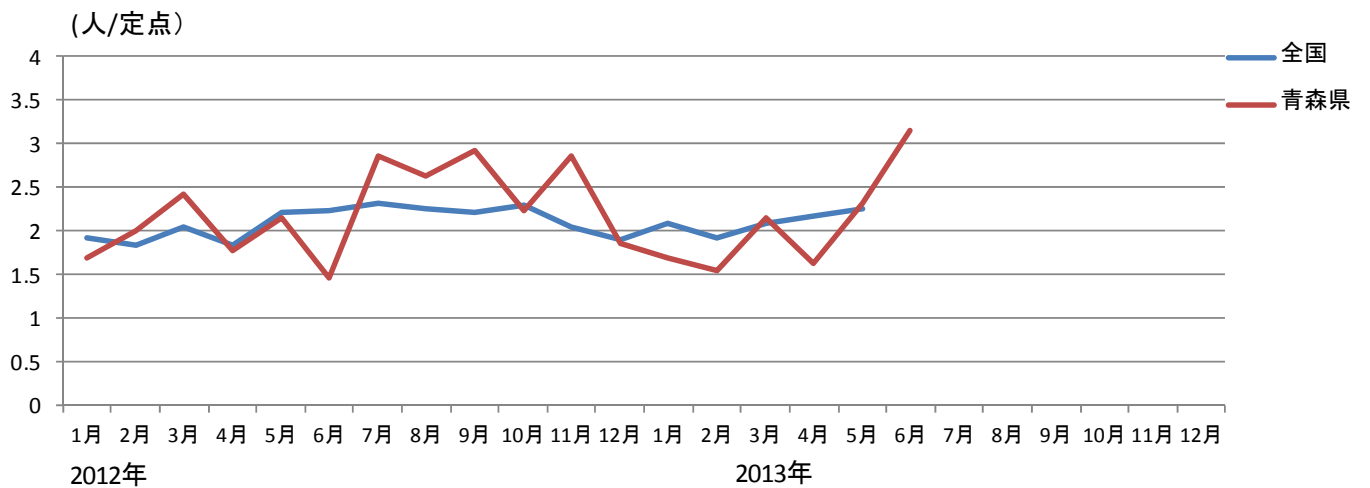
(人)

年齢	性器クラミジア		性器ヘルペス		尖圭コンジローマ		淋菌感染症		青森県計	
	男	女	男	女	男	女	男	女	男	女
0										
1～4										
5～9										
10～14										
15～19	2	6		2					2	8
20～24	2	15				1	2		4	16
25～29	1	3					3		4	3
30～34	5	1	2		2		1		10	1
35～39	2	2	1		2				5	2
40～44		1			1				1	1
45～49			2		1				3	
50～54			1	1			1		2	1
55～59										
60～64										
65～69		1								1
70～			1						1	
合計	12	29	7	3	6	1	7		32	33

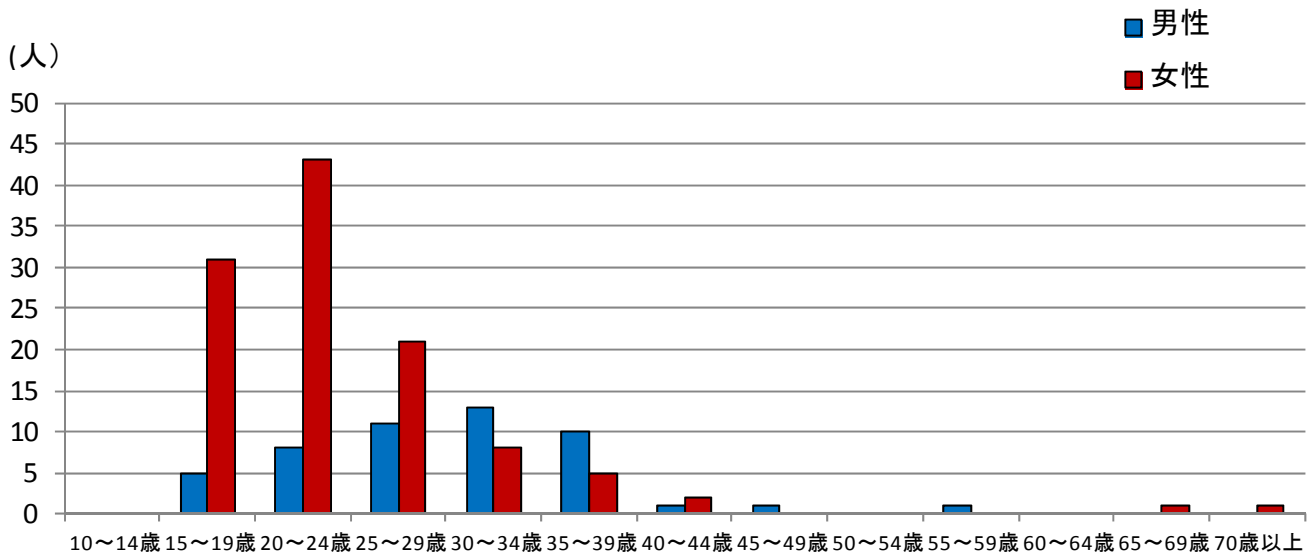
3-1. 性器クラミジア感染症---保健所管内別推移



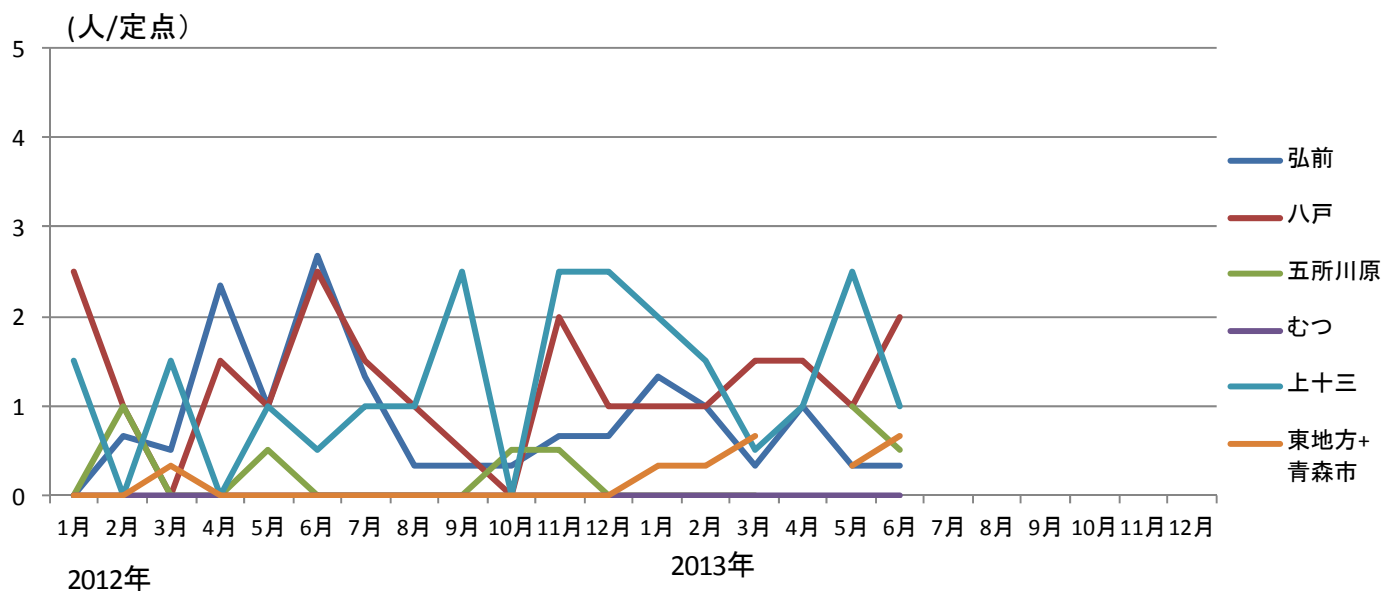
3-2. 性器クラミジア感染症---全国、青森県の定点あたり報告数の推移 (2012~2013年)



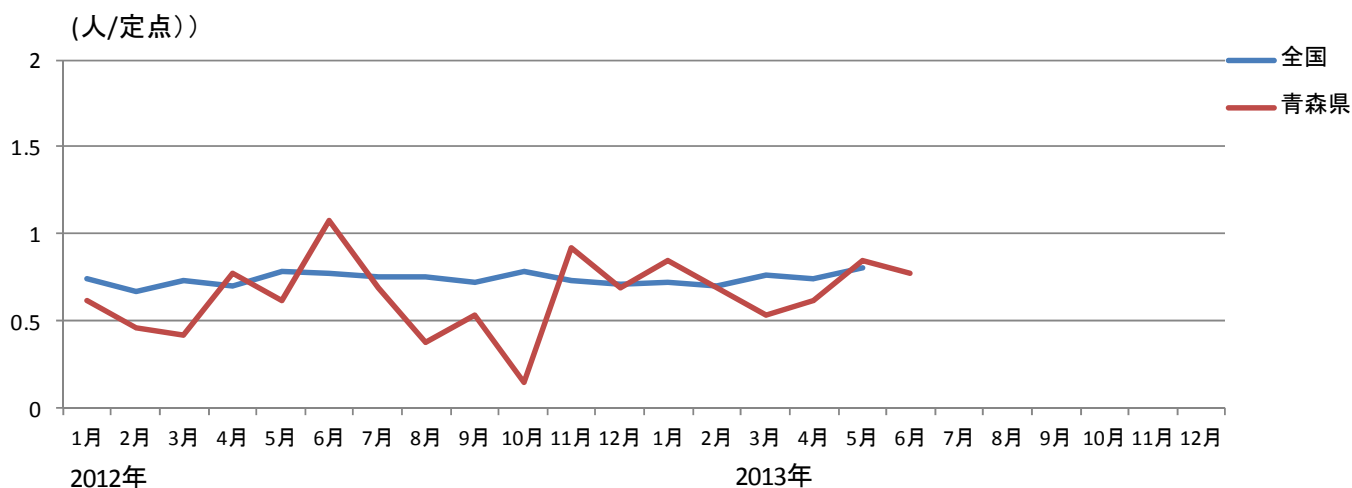
3-3. 性器クラミジア感染症---年齢区分別報告数 (2013年1~6月累計)



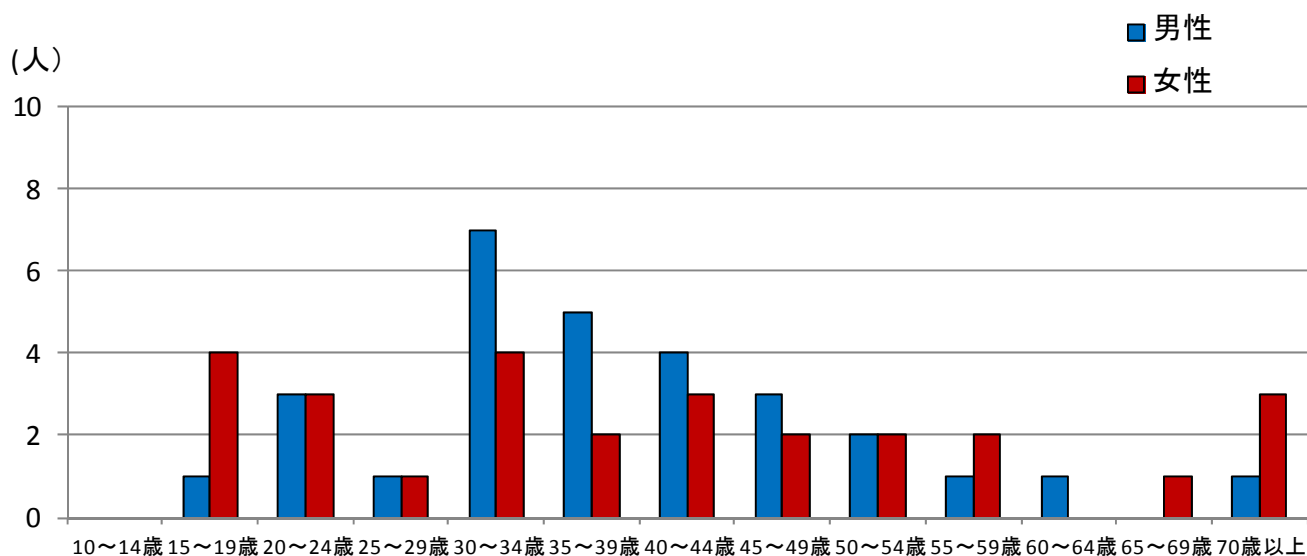
4-1. 性器ヘルペス感染症保健所管内別推移



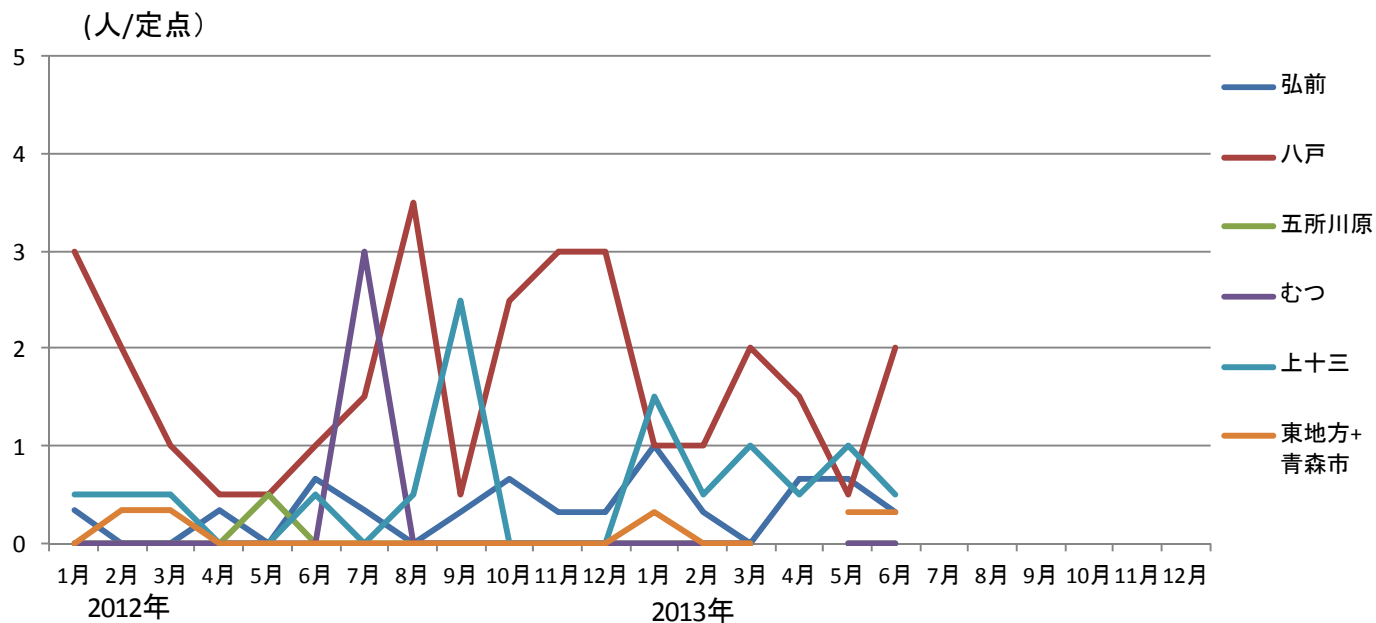
4-2. 性器ヘルペス感染症---全国、青森県の定点あたり報告数の推移 (2012~2013年)



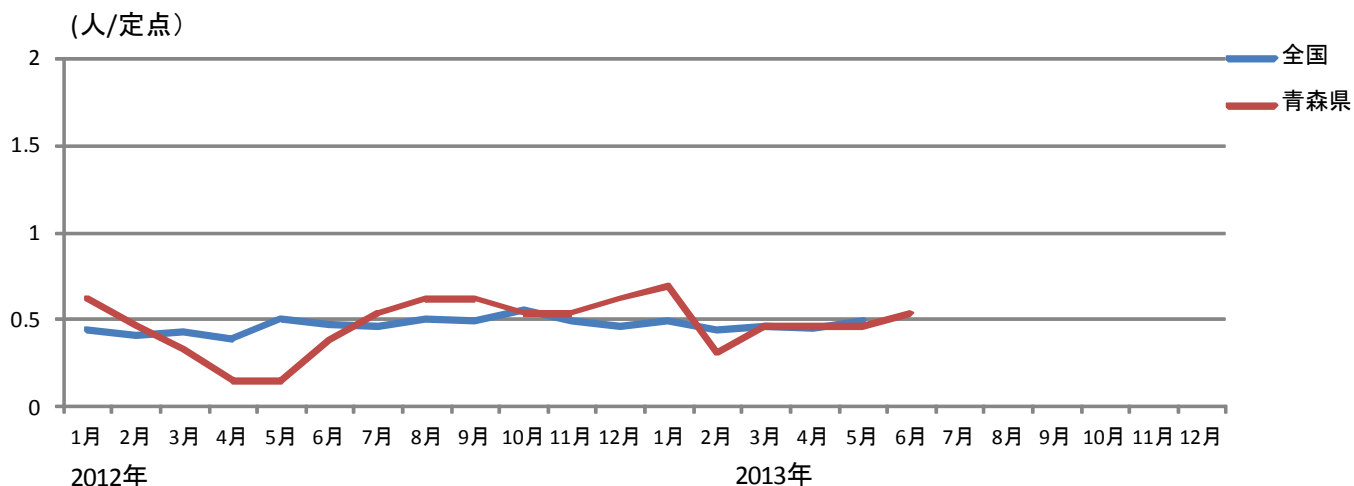
4-3. 性器ヘルペス感染症---年齢区分別報告数 (2013年1~6月累計)



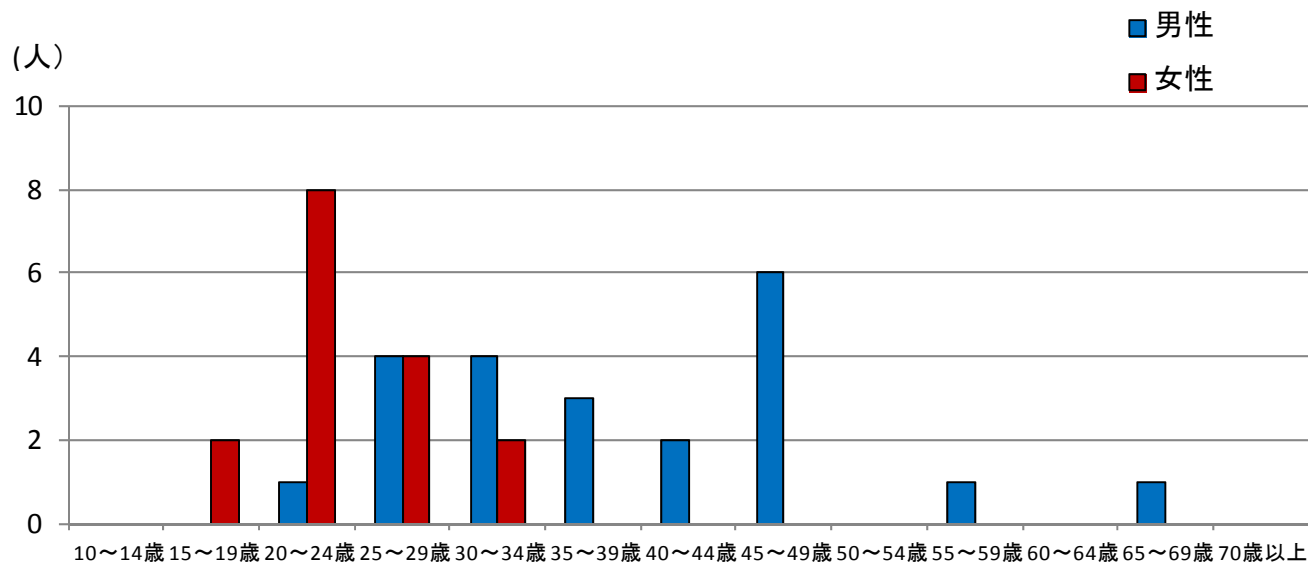
5-1. 尖圭コンジローマ保健所管内別推移



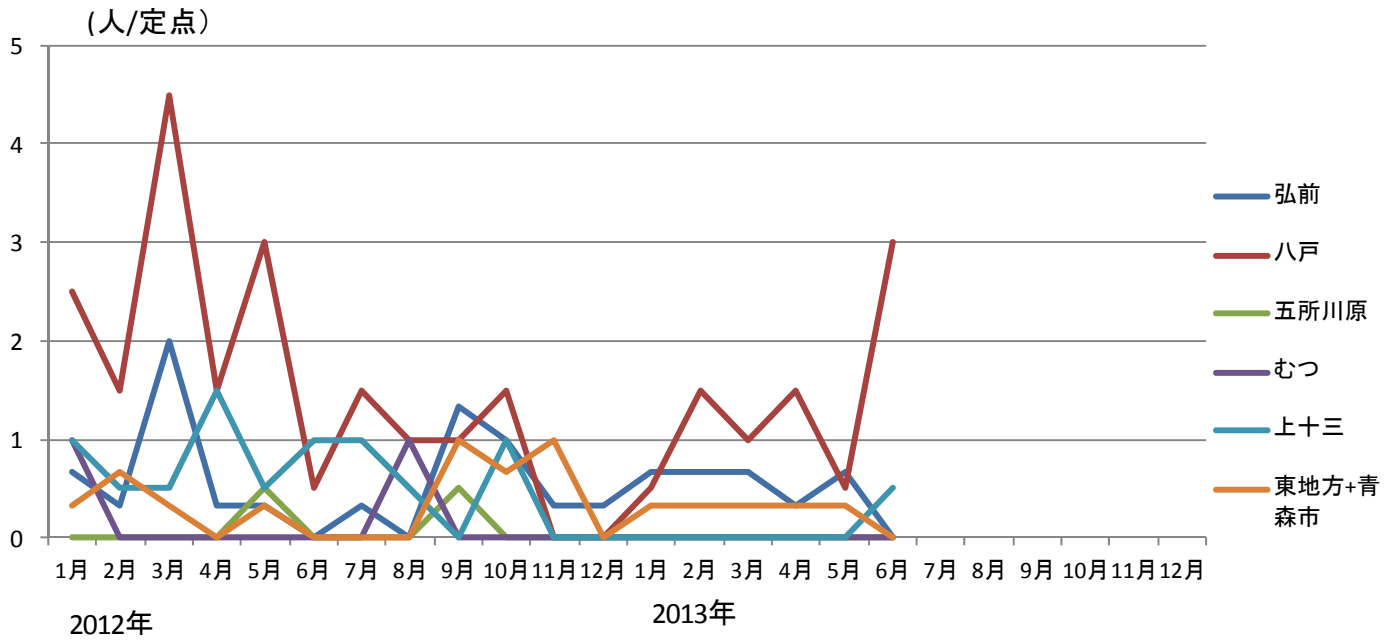
5-2. 尖圭コンジローマ---全国、青森県の定点あたり報告数の推移 (2012~2013年)



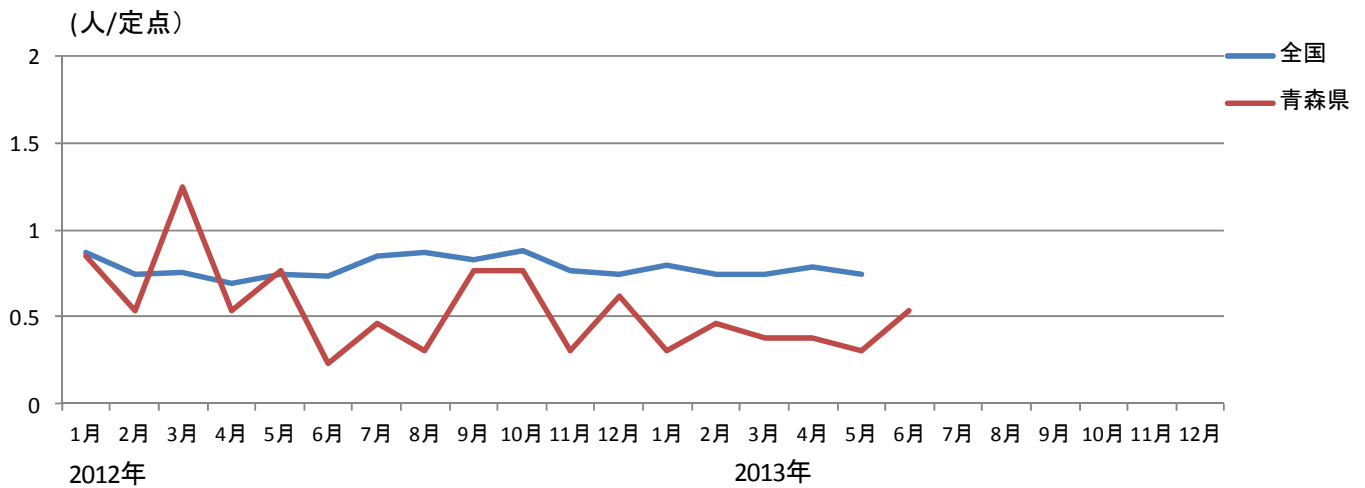
5-3. 尖圭コンジローマ---年齢区分別報告数 (2013年1~6月累計)



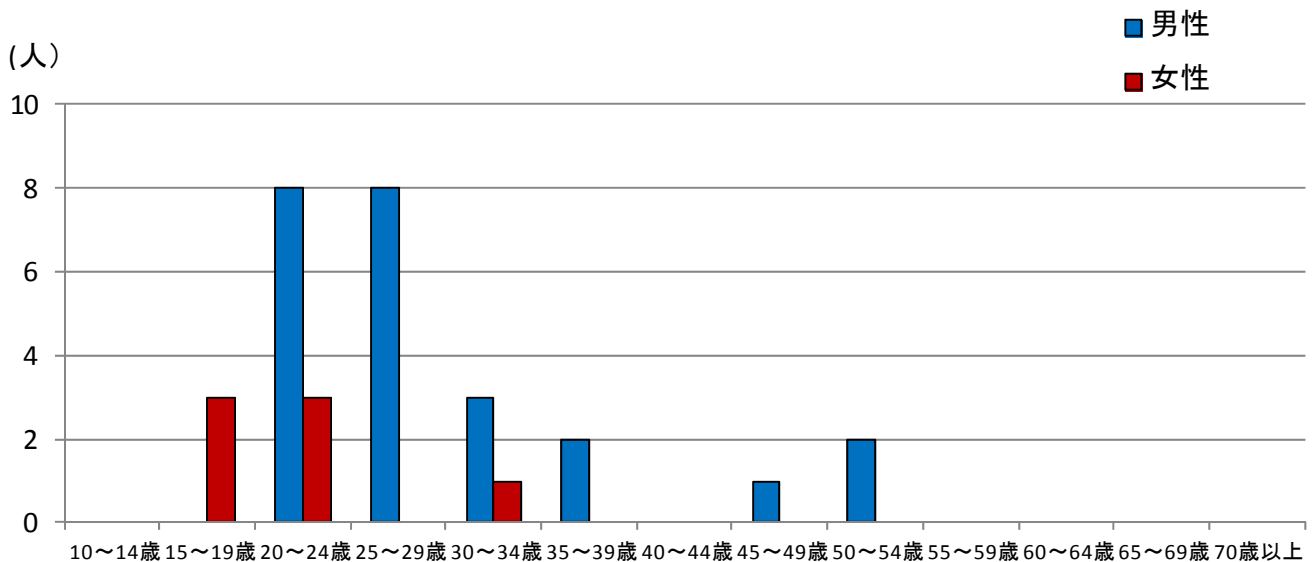
6-1. 淋菌感染症保健所管内別推移



6-2. 淋菌感染症---全国、青森県の定点あたり報告数の推移 (2012~2013年)



6-3. 淋菌感染症---年齢区分別報告数 (2013年1~6月 累計)



7-1. 薬剤耐性菌感染症-----採取部位別 ※同じ人から複数の採取部位で検出された数も含まれます。

(人)

	採 取 部 位 別											青森県 合計
	喀 痰	留置カ テーテル	術創部 (創部 感染)	耳漏液	気管洗 浄液	血 液	髄 液	胸 水 腹 水	尿	便	その他	
メチシリン耐性黄色ブドウ球菌感染症	2		2			3						7
ペニシリン耐性肺炎球菌感染症												
薬剤耐性緑膿菌感染症								1				1
薬剤耐性アシネトバクター感染症												

7-2. 薬剤耐性菌感染症-----保健所管内別

(人)

	メチシリン耐性黄色ブドウ球菌感染症		ペニシリン耐性肺炎球菌感染症		薬剤耐性緑膿菌感染症		薬剤耐性アシネトバクター感染症	
	男	女	男	女	男	女	男	女
弘前								
八戸	4	1				1		
五所川原								
上十三	2							
むつ								
東地方+青森市								

7-3. 薬剤耐性菌感染症---年齢区分別報告数

(人)

年齢	メチシリン耐性黄色ブドウ球菌感染症		ペニシリン耐性肺炎球菌感染症		薬剤耐性緑膿菌感染症		薬剤耐性アシネトバクター感染症	
	男	女	男	女	男	女	男	女
0								
1~4								
5~9								
10~14								
15~19								
20~24								
25~29								
30~34								
35~39								
40~44								
45~49								
50~54								
55~59	1							
60~64								
65~69								
70~	5	1				1		
合計	6	1				1		