



MRAPID

Monthly Report on Aomori Prefectural Infectious Disease

青森県感染症発生情報

青森県感染症情報センター

(青森県環境保健センター内：担当 微生物部)

2013年11月報

TEL 017-736-5411 FAX 017-736-5419

青森県環境保健センターホームページ

<http://www.pref.aomori.lg.jp/welfare/health/kansen.html>

カラープリンタ出力をおすすめします。

1. 第45週から第48週（11月4日～12月1日）までの動向

①STD*：(2-1～6-3 参照)

- ・県内のSTD患者総報告数は44人（10月は48人）でした。
- ・保健所管内別では、八戸保健所管内で、STDの定点あたり報告数の総合計が最多でした。

②薬剤耐性菌感染症(7-1、2、3 参照)

- ・メチシリン耐性黄色ブドウ球菌感染症は5人（10月は5人）、でした。

③全数把対象疾患：各保健所管内の届出状況は、以下のとおりでした。

- ・結核22人：青森市(1人)、弘前(3人)、八戸(9人)、五所川原(4人)、上十三(2人)、むつ(3人)
- ・腸管出血性大腸菌感染症1人：八戸(1人)、
- ・つつが虫病3人：青森市(1人)、上十三(2人)
- ・急性脳炎2人：弘前(1人)、八戸(1人)
- ・クロイツフェルト・ヤコブ病1人：弘前(1人)

*STD：Sexually Transmitted Diseases：性感染症。性的接触を介しての感染症です。

2. STD発生状況

2-1.保健所管内別

(人/定点)

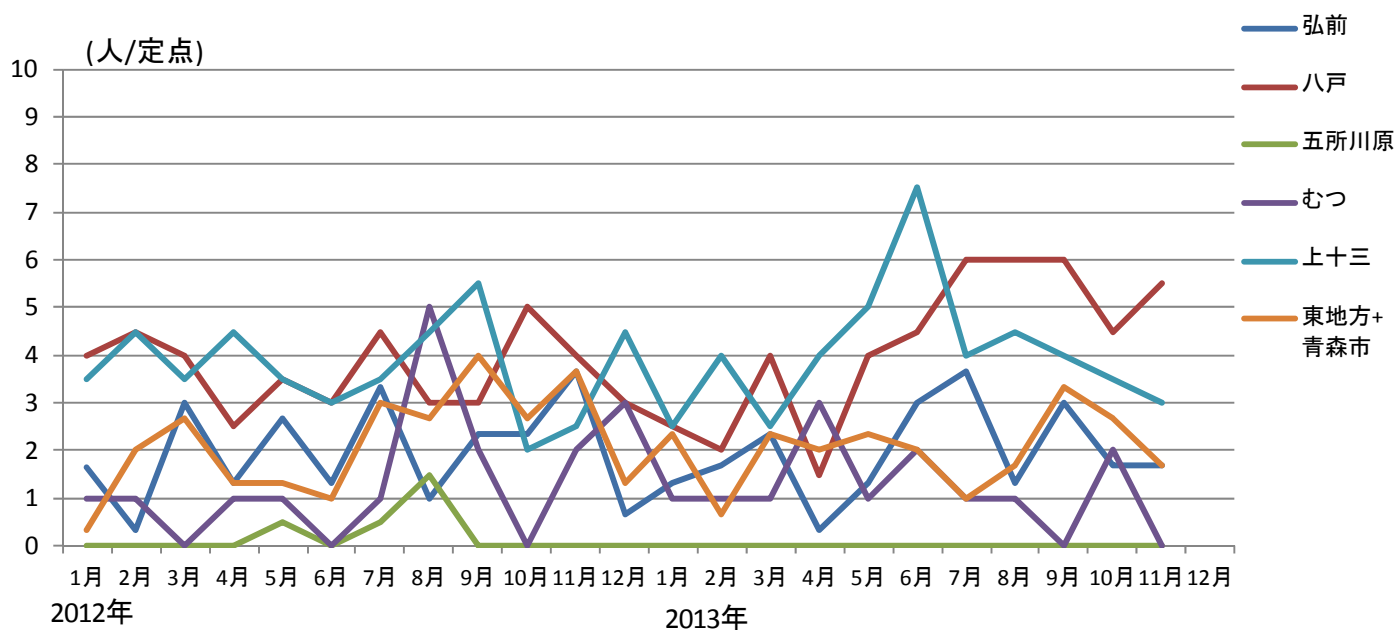
	性器クラミジア		性器ヘルペス		尖圭コンジローマ		淋菌感染症		合計		総合計
	男	女	男	女	男	女	男	女	男	女	
弘前	0.33	1.33		0.67		0.67	0.67	0.33	1.00	3.00	4.00
八戸	4.00	1.50	0.50	0.50	2.00		0.50		7.00	2.00	9.00
五所川原											
上十三	2.00	1.00	0.50	0.50					2.50	1.50	4.00
むつ											
東地方+青森市	0.33	1.33					0.33		0.66	1.33	1.99

2-2.年齢別・性別

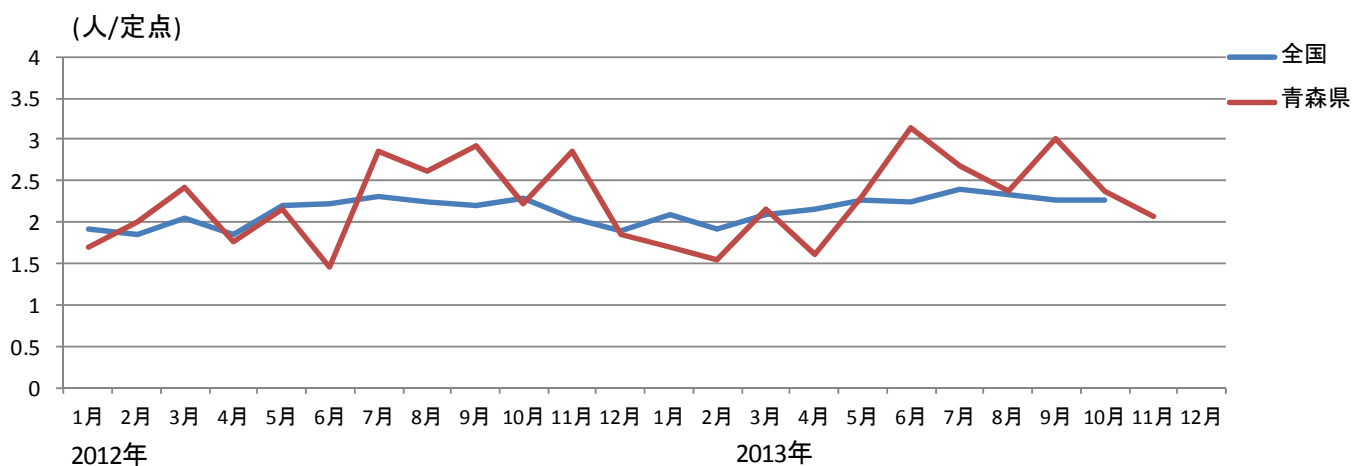
(人)

年齢	性器クラミジア		性器ヘルペス		尖圭コンジローマ		淋菌感染症		青森県計	
	男	女	男	女	男	女	男	女	男	女
0										
1～4										
5～9										
10～14										
15～19	3	2				1		1	3	4
20～24	1	6		2	2	1	3		6	9
25～29	4	2	2	1					6	3
30～34	3	1							3	1
35～39	1	2							1	2
40～44				1	1				1	1
45～49	1								1	
50～54	1						1		2	
55～59										
60～64										
65～69					1				1	
70～										
合計	14	13	2	4	4	2	4	1	24	20

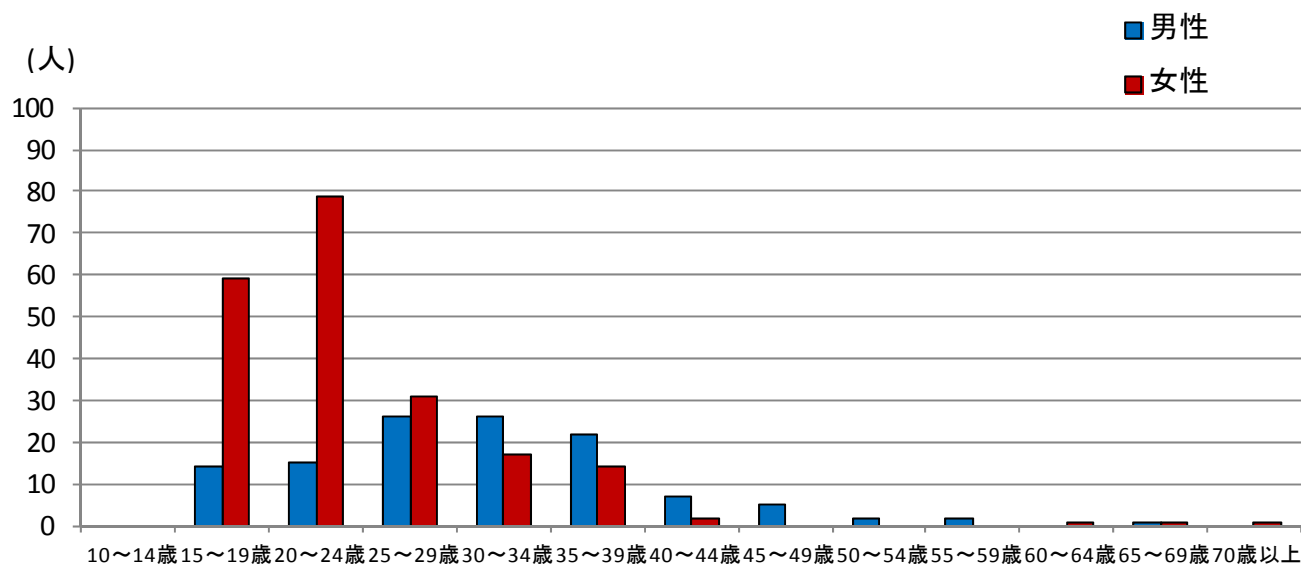
3-1. 性器クラミジア感染症---保健所管内別推移



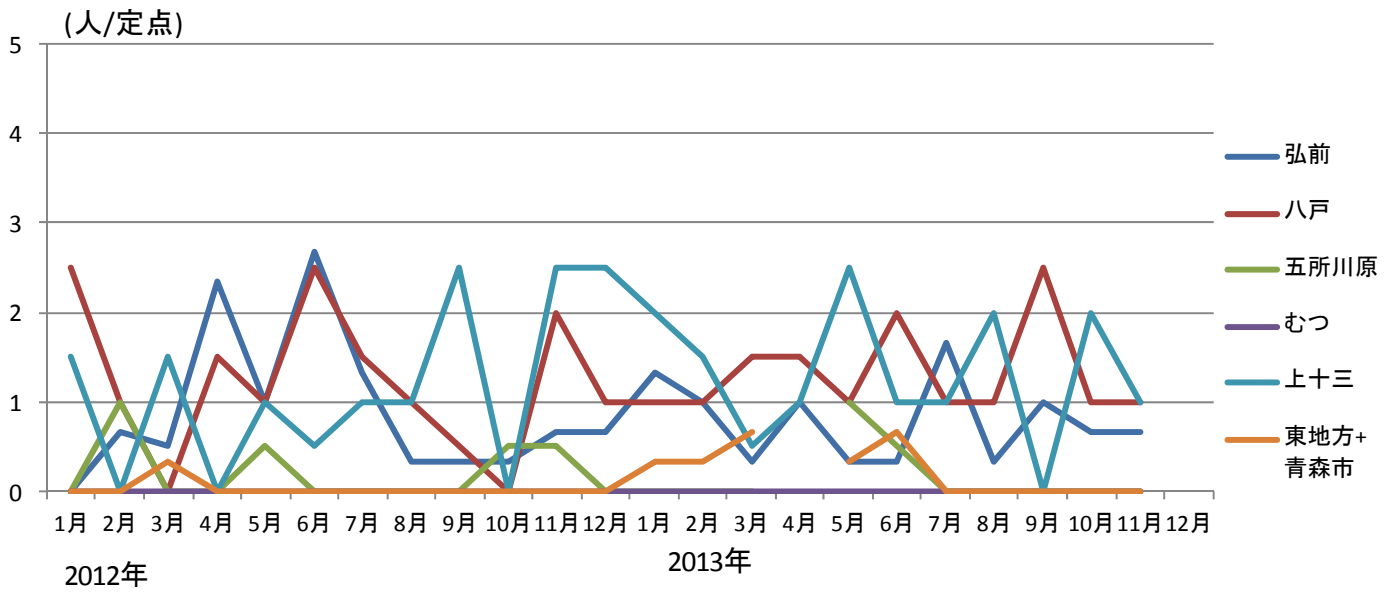
3-2. 性器クラミジア感染症---全国、青森県の定点あたり報告数の推移 (2012~2013年)



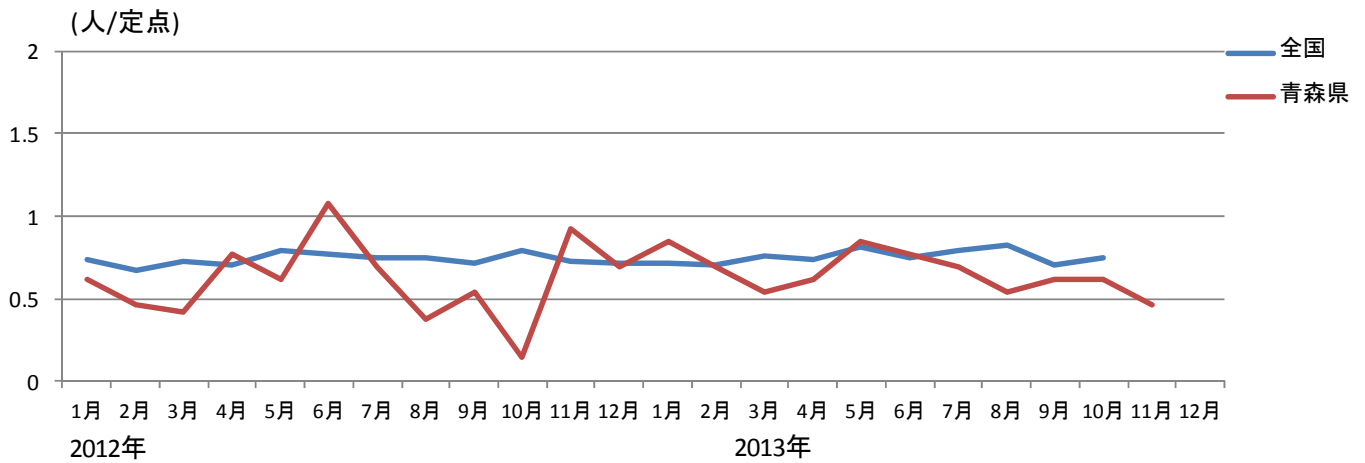
3-3. 性器クラミジア感染症---年齢区分別報告数 (2013年1~11月累計)



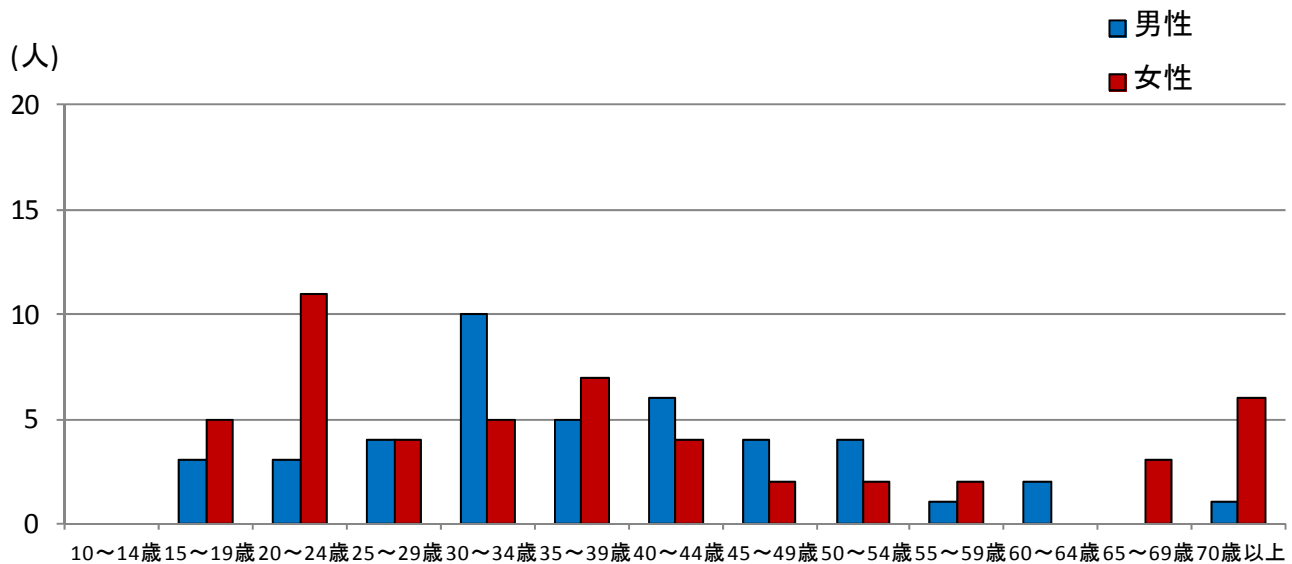
4-1. 性器ヘルペス感染症保健所管内別推移



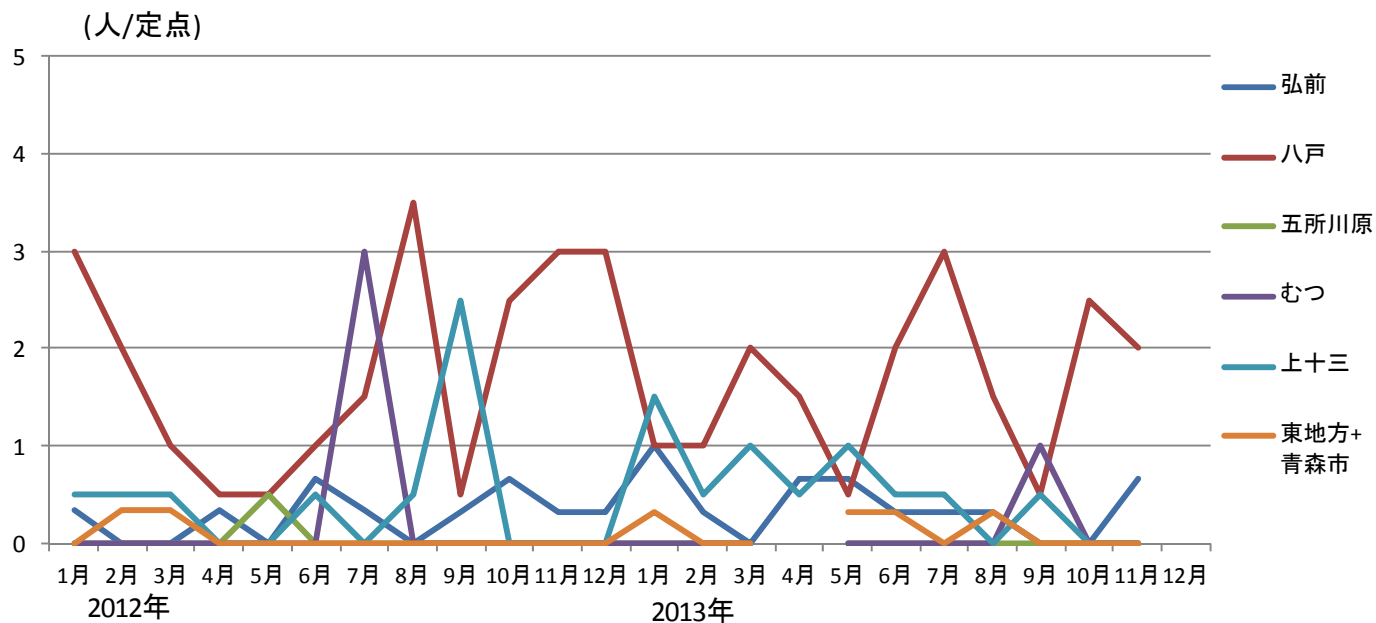
4-2. 性器ヘルペス感染症---全国、青森県の定点あたり報告数の推移 (2012~2013年)



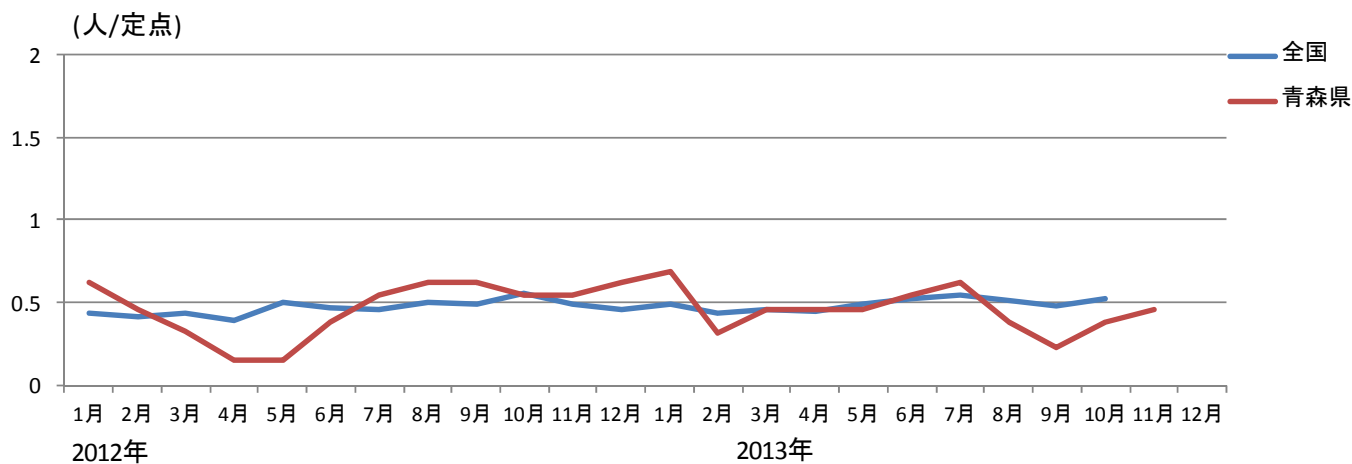
4-3. 性器ヘルペス感染症---年齢区分別報告数 (2013年1~11月累計)



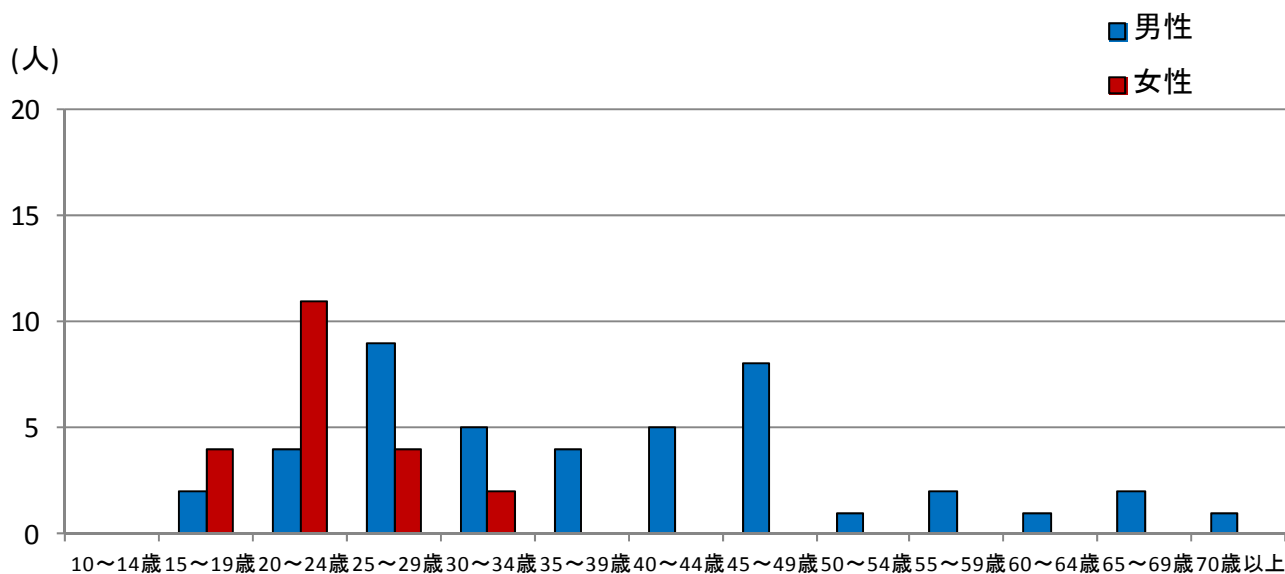
5-1. 尖圭コンジローマ保健所管内別推移



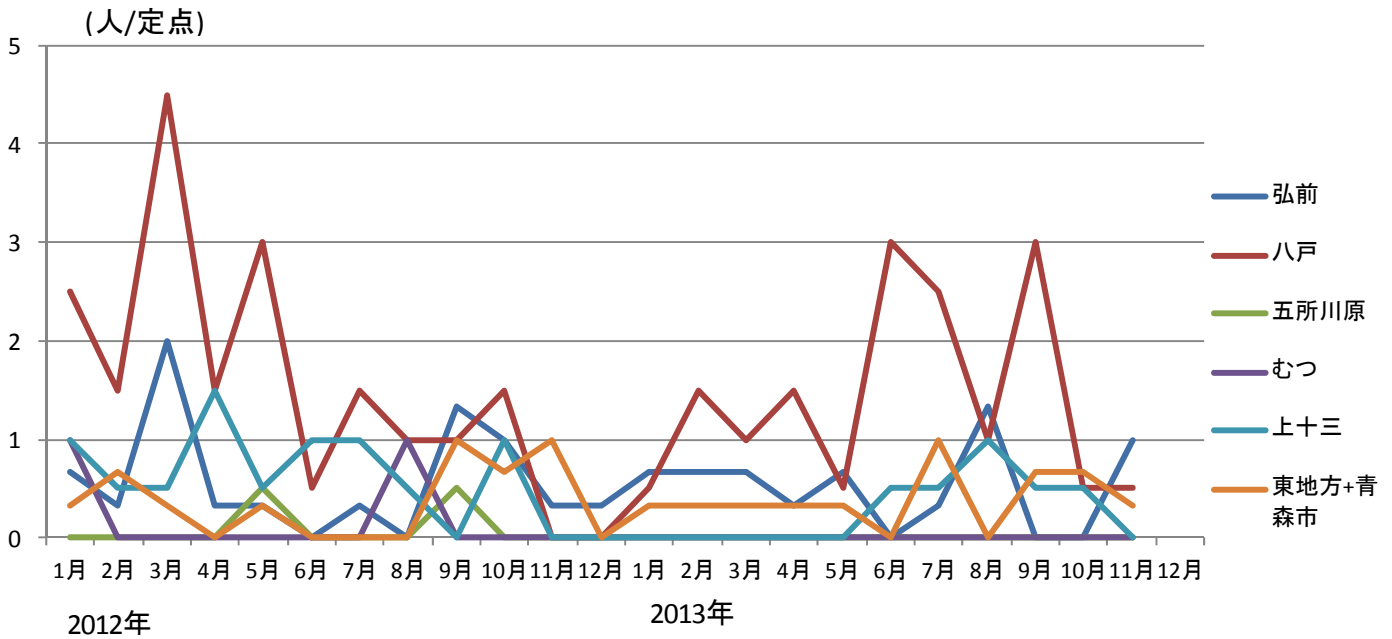
5-2. 尖圭コンジローマ---全国、青森県の定点あたり報告数の推移 (2012~2013年)



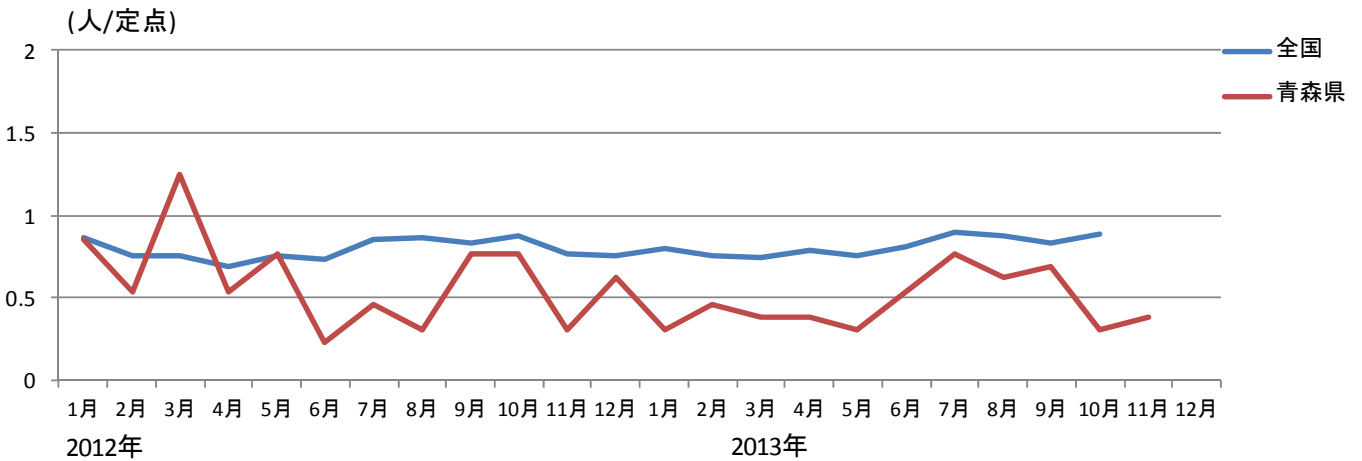
5-3. 尖圭コンジローマ---年齢区分別報告数 (2013年1~11月累計)



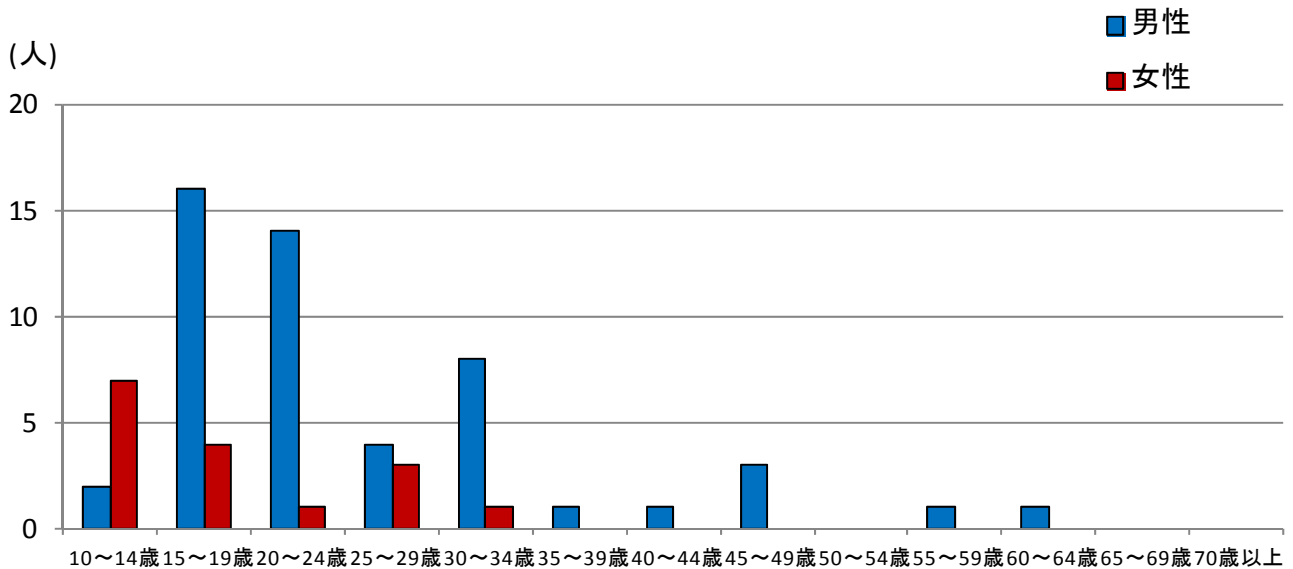
6-1. 淋菌感染症保健所管内別推移



6-2. 淋菌感染症---全国、青森県の定点あたり報告数の推移 (2012~2013年)



6-3. 淋菌感染症---年齢区分別報告数 (2013年1~11月 累計)



7-1. 薬剤耐性菌感染症-----採取部位別 ※同じ人から複数の採取部位で検出された数も含まれます。

(人)

	採 取 部 位 別											青森県 合計
	喀 痰	留置カ テーテル	術創部 (創部 感染)	耳漏液	気管洗 浄液	血 液	髄 液	胸 水 腹 水	尿	便	その他	
メチシリン耐性黄色ブドウ球菌感染症	3					1			1			5
ペニシリン耐性肺炎球菌感染症												
薬剤耐性緑膿菌感染症												
薬剤耐性アシネトバクター感染症												

7-2. 薬剤耐性菌感染症-----保健所管内別

(人)

	メチシリン耐性黄色ブドウ球菌感染症		ペニシリン耐性肺炎球菌感染症		薬剤耐性緑膿菌感染症		薬剤耐性アシネトバクター感染症	
	男	女	男	女	男	女	男	女
弘前		1						
八戸	1							
五所川原		1						
上十三	1							
むつ	1							
東地方+青森市								

7-3. 薬剤耐性菌感染症---年齢区分別報告数

(人)

年齢	メチシリン耐性黄色ブドウ球菌感染症		ペニシリン耐性肺炎球菌感染症		薬剤耐性緑膿菌感染症		薬剤耐性アシネトバクター感染症	
	男	女	男	女	男	女	男	女
0								
1~4								
5~9								
10~14								
15~19								
20~24								
25~29								
30~34								
35~39								
40~44								
45~49								
50~54								
55~59								
60~64	1							
65~69								
70~	2	2						
合計	3	2						