



MRAPID

Monthly Report on Aomori Prefectural Infectious Disease

青森県感染症発生情報

青森県感染症情報センター

(青森県環境保健センター内：担当 微生物部)

2014年2月報

TEL 017-736-5411 FAX 017-736-5419

青森県環境保健センターホームページ

<http://www.pref.aomori.lg.jp/welfare/health/kansen.html>

1. 第6週から第9週（2月3日～3月2日）までの動向

①STD*：(2-1～6-3 参照)

- ・県内のSTD患者総報告数は53人（1月は44人）でした。
- ・保健所管内別では、八戸保健所管内で、STDの定点あたり報告数の総合計が最多でした。

②薬剤耐性菌感染症(7-1、2、3 参照)

- ・メチシリン耐性黄色ブドウ球菌感染症は6人（1月は5人）、ペニシリン耐性肺炎球菌感染症は3人（1月は1人）でした。

③全数対対象疾患：各保健所管内の届出状況は、以下のとおりでした。

- ・結核25人：青森市(4人)、弘前(7人)、八戸(2人)、五所川原(3人)、上十三(7人)、むつ(1人)、東地方(1人)
- ・急性脳炎1人：五所川原(1人)
- ・劇症型レンサ球菌菌感染症1人：青森市(1人)

*STD：Sexually Transmitted Diseases：性感染症。性的接触を介しての感染症です。

2. STD発生状況

2-1. 保健所管内別

(人/定点)

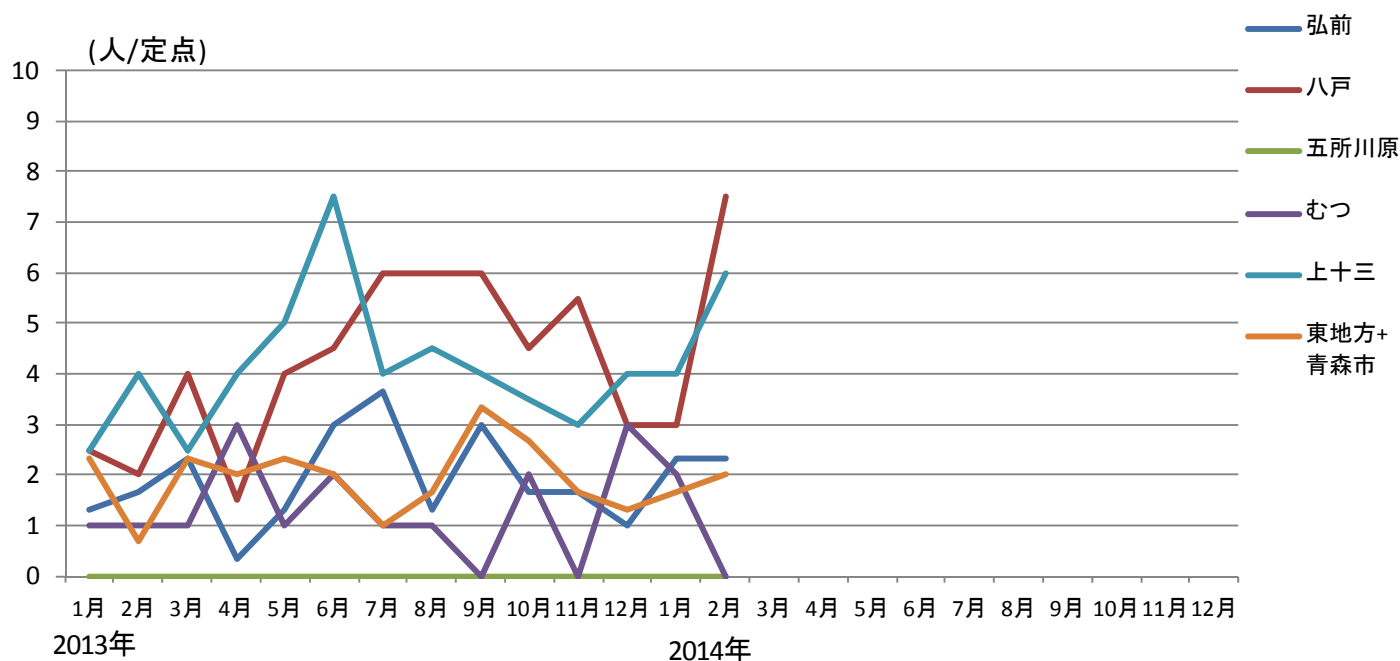
	性器クラミジア		性器ヘルペス		尖圭コンジローマ		淋菌感染症		合計		総合計
	男	女	男	女	男	女	男	女	男	女	
弘前	0.33	2.00		0.67		0.33			0.33	3.00	3.33
八戸	4.50	3.00	1.50	1.00	1.50				7.50	4.00	11.50
五所川原				0.50						0.50	0.50
上十三	0.50	5.50					0.50		1.00	5.50	6.50
むつ											
東地方+青森市	1.00	1.00							1.00	1.00	2.00

2-2. 年齢別・性別

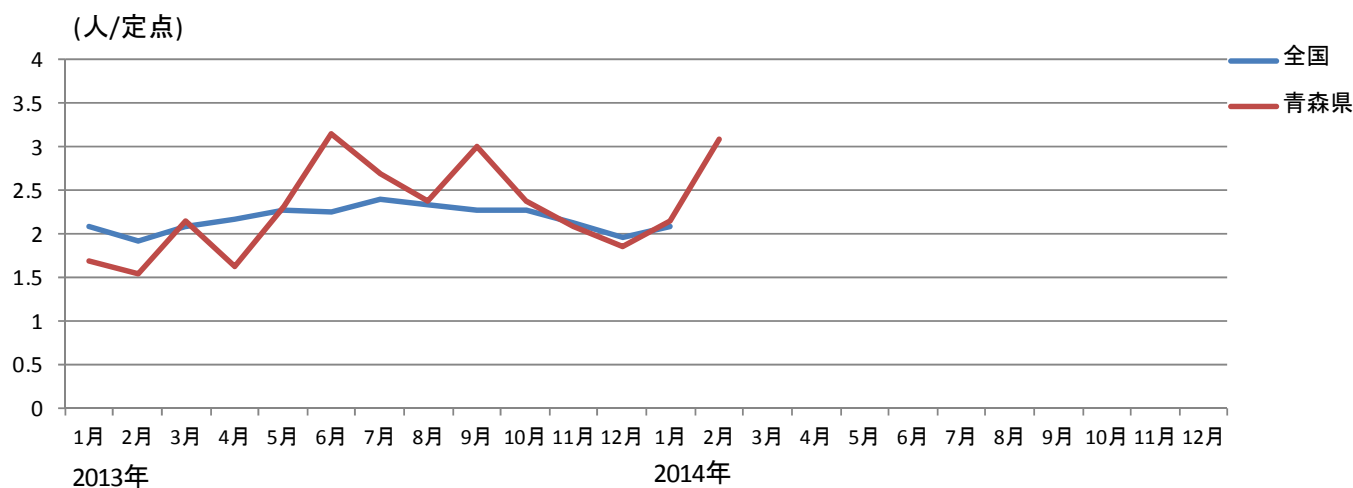
(人)

年齢	性器クラミジア		性器ヘルペス		尖圭コンジローマ		淋菌感染症		青森県計	
	男	女	男	女	男	女	男	女	男	女
0										
1～4										
5～9										
10～14										
15～19							1		1	
20～24	2	10		1					2	11
25～29	1	6				1			1	7
30～34	5	6		2	1				6	8
35～39	4	1	2	1	1				7	2
40～44	1	2	1						2	2
45～49	1				1				2	
50～54										
55～59										
60～64		1								1
65～69				1						1
70～										
合計	14	26	3	5	3	1	1		21	32

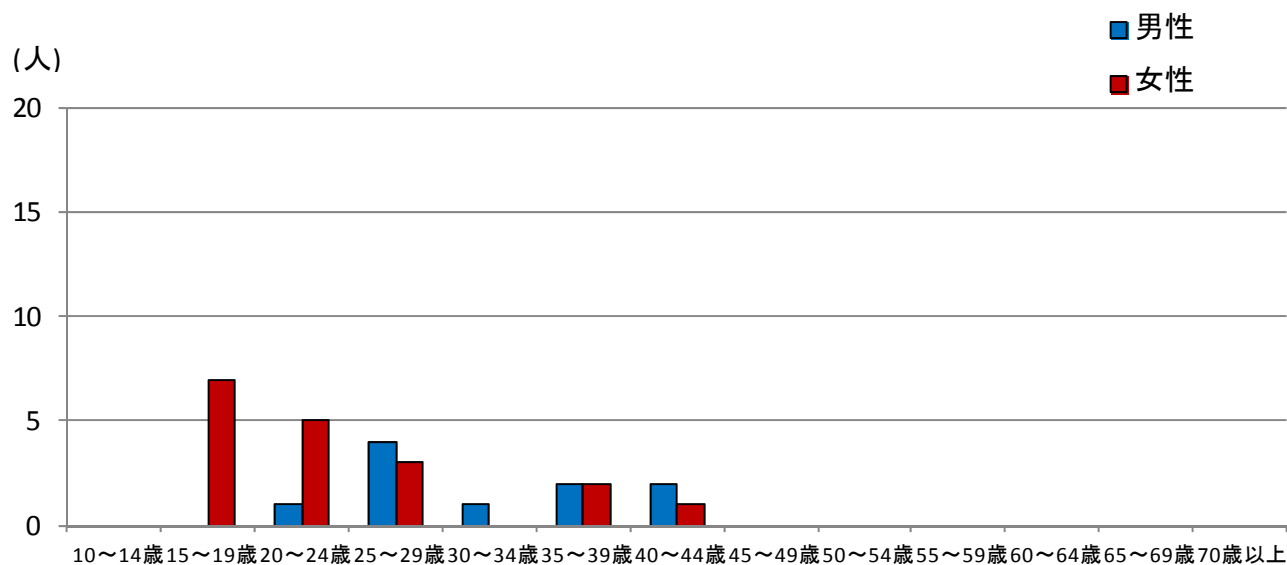
3-1. 性器クラミジア感染症---保健所管内別推移



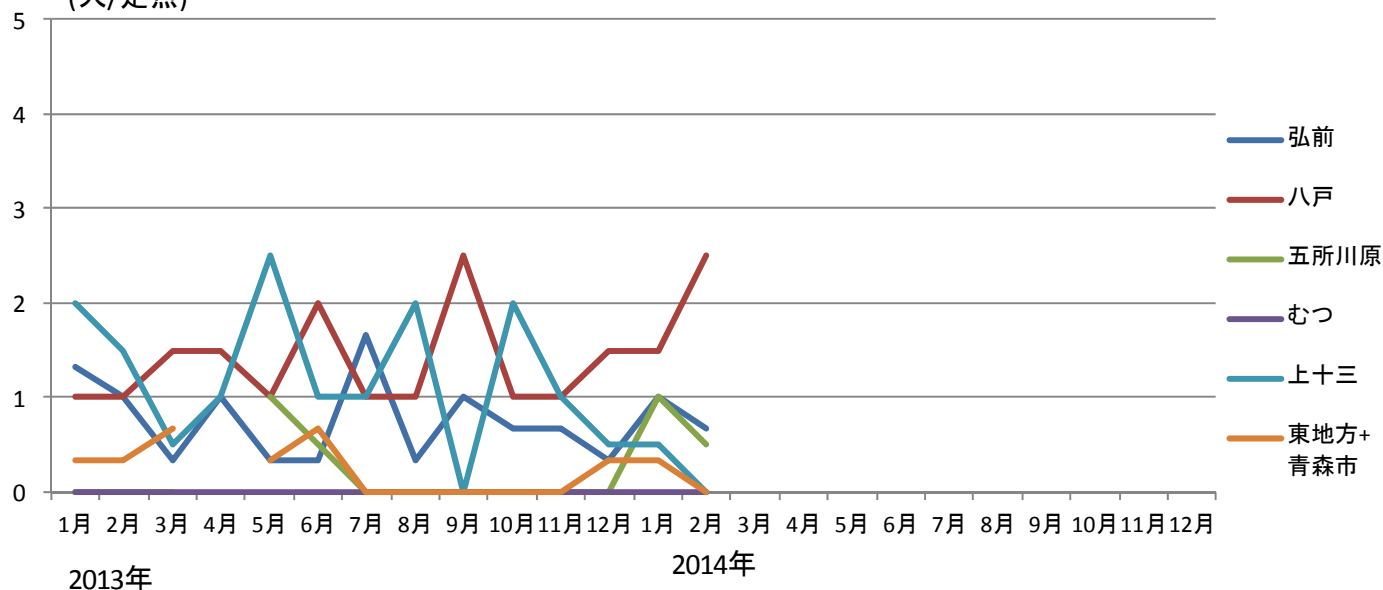
3-2. 性器クラミジア感染症---全国、青森県の定点あたり報告数の推移 (2012~2013年)



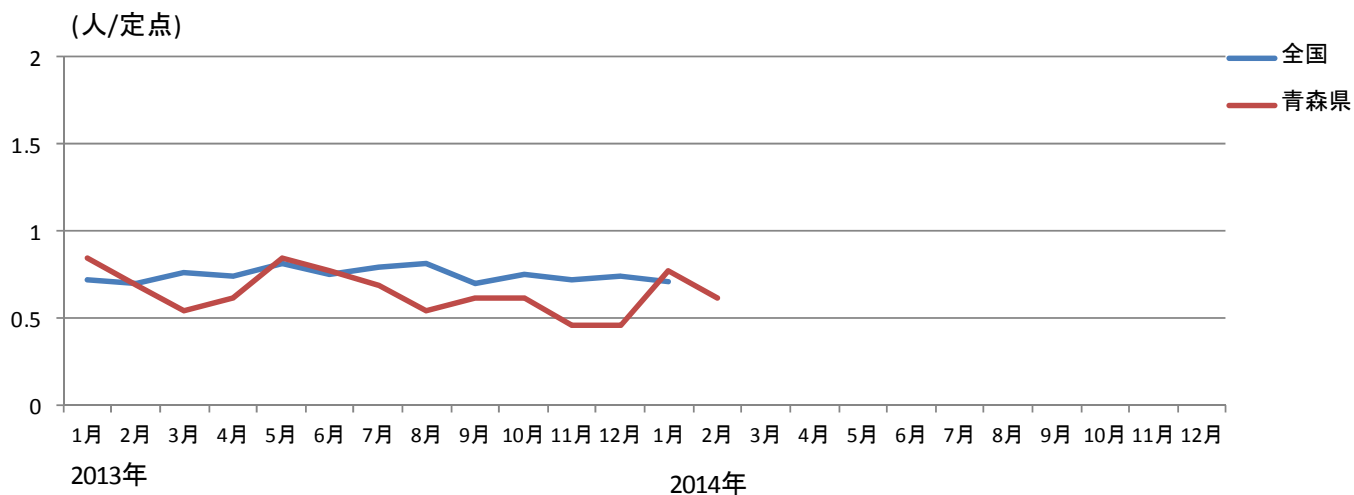
3-3. 性器クラミジア感染症---年齢区分別報告数 (2014年1~12月累計)



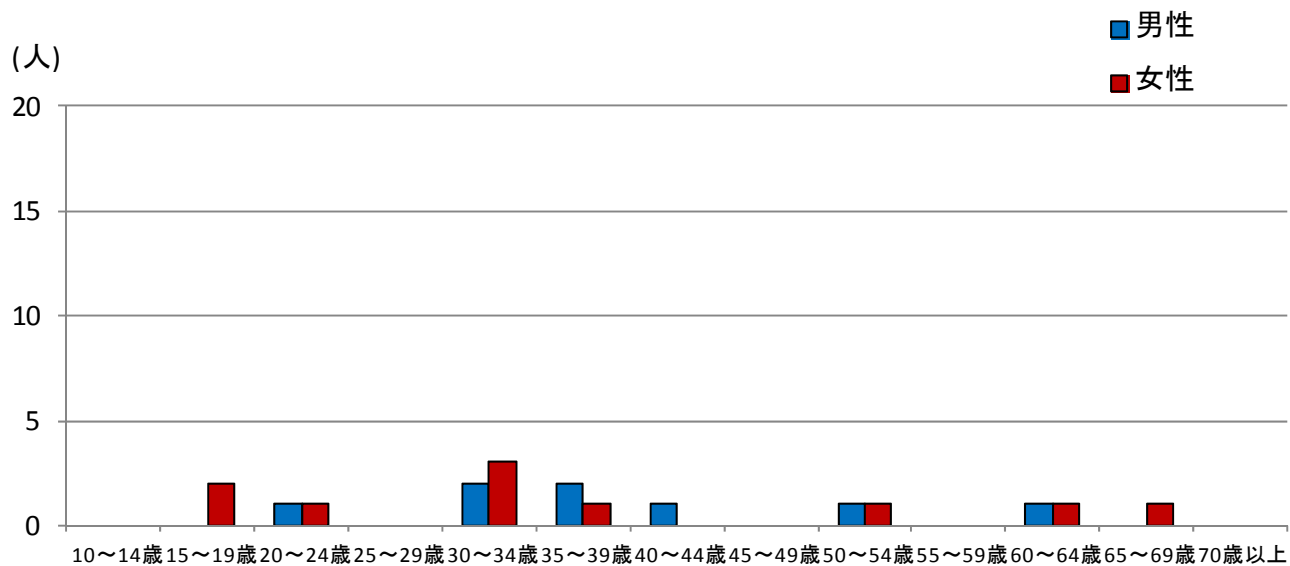
4-1. 性器ヘルペス感染症保健所管内別推移
(人/定点)



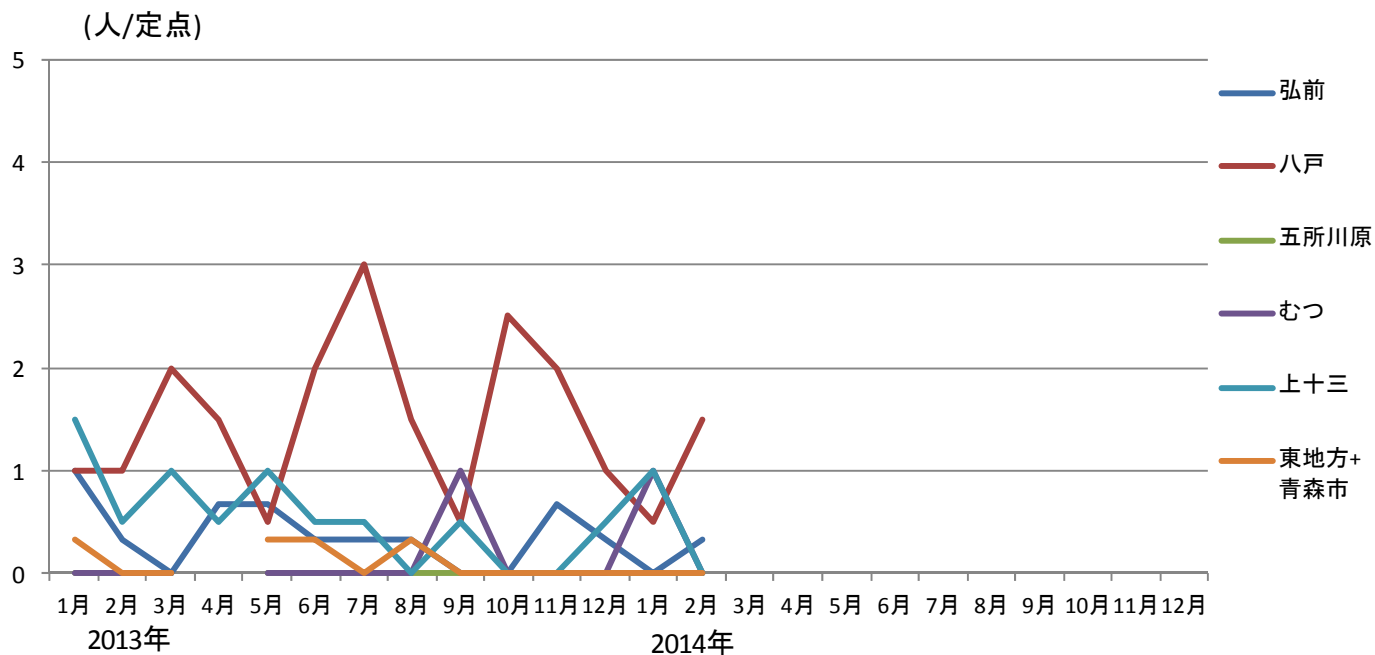
4-2. 性器ヘルペス感染症---全国、青森県の定点あたり報告数の推移 (2012~2013年)



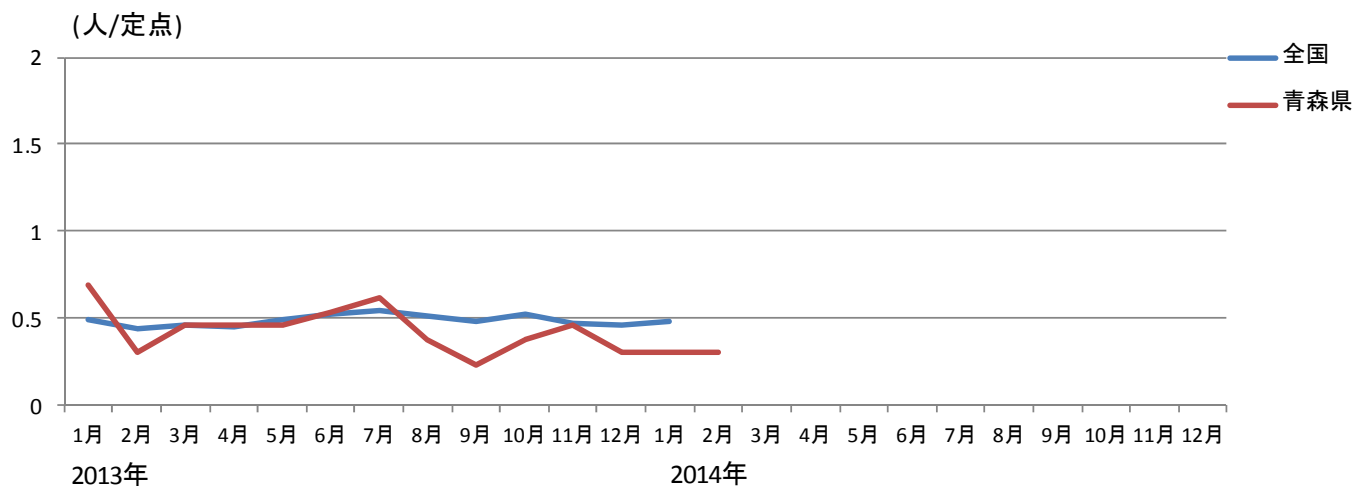
4-3. 性器ヘルペス感染症---年齢区分別報告数 (2014年1~12月累計)



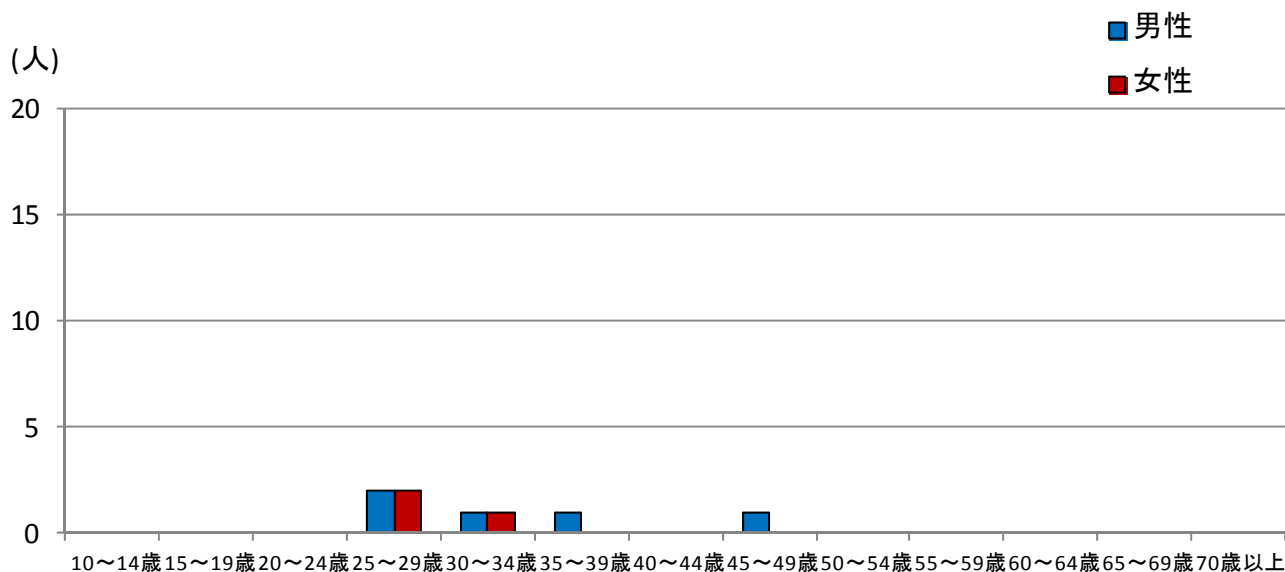
5-1. 尖圭コンジローマ保健所管内別推移



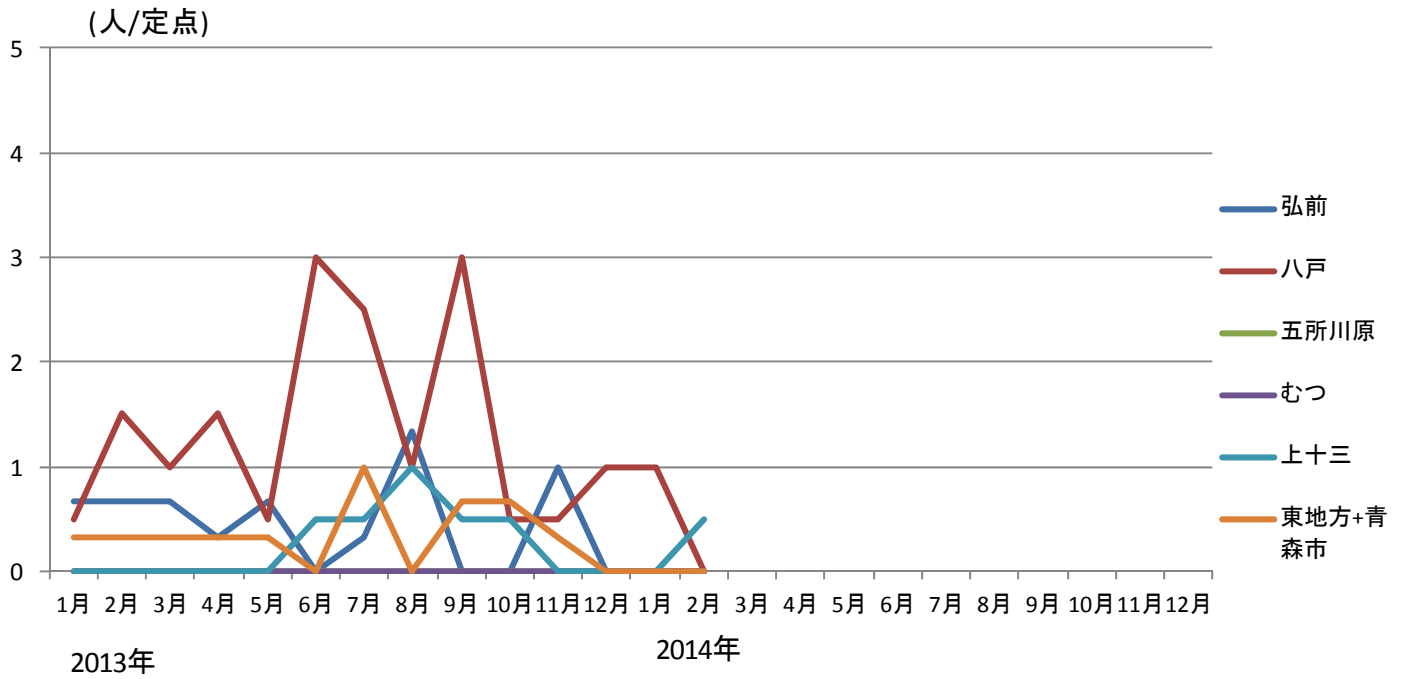
5-2. 尖圭コンジローマ---全国、青森県の定点あたり報告数の推移 (2012~2013年)



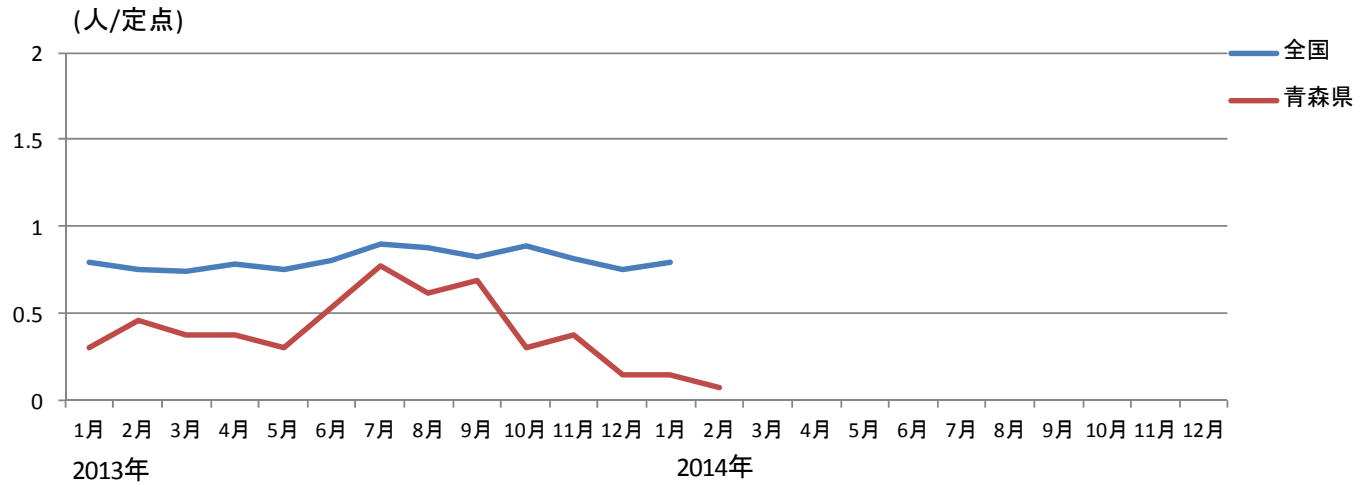
5-3. 尖圭コンジローマ---年齢区分別報告数 2014年1~12月累計)



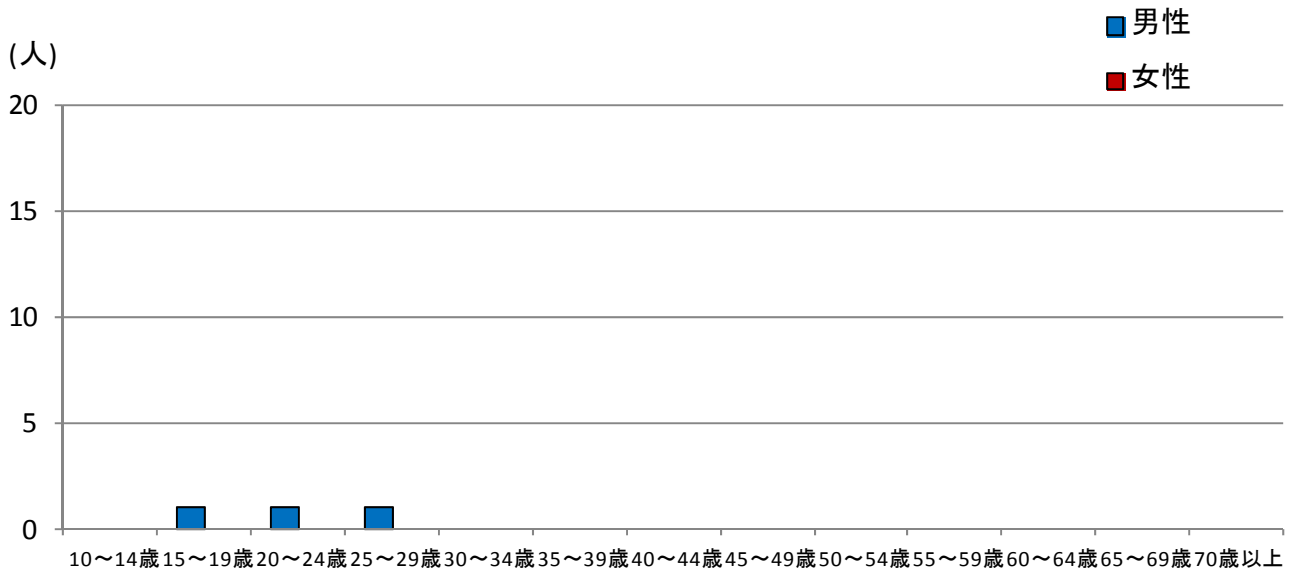
6-1. 淋菌感染症保健所管内別推移



6-2. 淋菌感染症---全国、青森県の定点あたり報告数の推移 (2012~2013年)



6-3. 淋菌感染症---年齢区分別報告数 (2014年1~12月 累計)



7-1. 薬剤耐性菌感染症-----採取部位別 ※同じ人から複数の採取部位で検出された数も含まれます。

(人)

	採 取 部 位 別											青森県 合計
	喀 痰	留置カ テーテル	術創部 (創部 感染)	耳漏液	気管洗 浄液	血 液	髄 液	胸 水 腹 水	尿	便	その他	
メチシリン耐性黄色ブドウ球菌感染症	3		1			2						6
ペニシリン耐性肺炎球菌感染症	2									1		3
薬剤耐性緑膿菌感染症												
薬剤耐性アシネトバクター感染症												

7-2. 薬剤耐性菌感染症-----保健所管内別

(人)

	メチシリン耐性黄色ブドウ球菌感染症		ペニシリン耐性肺炎球菌感染症		薬剤耐性緑膿菌感染症		薬剤耐性アシネトバクター感染症	
	男	女	男	女	男	女	男	女
弘前								
八戸								
五所川原	3							
上十三	2	1	2	1				
むつ								
東地方+青森市								

7-3. 薬剤耐性菌感染症---年齢区分別報告数

(人)

年齢	メチシリン耐性黄色ブドウ球菌感染症		ペニシリン耐性肺炎球菌感染症		薬剤耐性緑膿菌感染症		薬剤耐性アシネトバクター感染症	
	男	女	男	女	男	女	男	女
0								
1~4				1				
5~9								
10~14								
15~19	1							
20~24								
25~29								
30~34								
35~39								
40~44								
45~49								
50~54								
55~59								
60~64								
65~69	1							
70~	3	1	2					
合計	5	1	2	1				