

I 第17週の発生動向 (2014/4/21~4/27)

- インフルエンザについては、東地方+青森市、弘前保健所管内で患者報告数が増加しました。上十三保健所管内で注意報が、むつ保健所管内で警報が解除されました。東地方+青森市保健所管内では第7週から**警報**が、五所川原保健所管内では16週から**注意報**が継続しています。
(詳細については、V県内インフルエンザ情報をご覧ください。)
- 感染性胃腸炎については、患者報告数が前週の235人から356人に増加し、上十三保健所管内で**警報**が発令されました。

II 第17週五類感染症定点把握

青森県内の保健所管内、定点(医療機関)数、警報・注意報については青森県感染症発生動向調査 TOP ページをご覧ください。

疾患名	東地方+青森市		弘前		八戸		五所川原		上十三		むつ		青森県計		増減数 (前週比)	東地方(再掲)		青森市(再掲)	
	数	人/定点	数	人/定点	数	人/定点	数	人/定点	数	人/定点	数	人/定点	数	人/定点		数	人/定点	数	人/定点
小児科+内科 (85) インフルエンザ	278	21.4	90	6.0	32	2.3	81	11.6	84	9.3	45	7.5	610	9.5	-46	1	1.0	277	23.1
小児科 (74) RSウイルス感染症	1	0.1					1	0.2	1	0.2			3	0.1	-7			1	0.1
(75) 咽頭結膜熱	5	0.6	3	0.3					5	0.8			13	0.3	6			5	0.6
(76) A群溶血性レンサ球菌咽頭炎	6	0.8	13	1.4	18	2.0			28	4.7	7	1.8	72	1.8	-43			6	0.8
(77) 感染性胃腸炎	105	13.1	28	3.1	28	3.1	15	3.0	133	22.2	47	11.8	356	8.7	121			105	13.1
(78) 水痘	18	2.3	2	0.2	4	0.4			17	2.8	20	5.0	61	1.5	28			18	2.3
(79) 手足口病															-1				
(80) 伝染性紅斑	7	0.9	4	0.4	1	0.1	3	0.6					15	0.4	1			7	0.9
(81) 突発性発しん	4	0.5	3	0.3	3	0.3	3	0.6	3	0.5	2	0.5	18	0.4	-8			4	0.5
(82) 百日咳															0				
(83) ヘルパンギーナ															0				
(84) 流行性耳下腺炎			6	0.7			2	0.4			1	0.3	9	0.2	-2				
眼科 (86) 急性出血性結膜炎															-1				
(87) 流行性角結膜炎	6	3.0			2	1.0	1	1.0					9	0.8	-4			6	3.0
基幹 (92) クラミジア肺炎															0				
(93) 細菌性髄膜炎															0				
(95) マイコプラズマ肺炎											8	8.0	8	1.3	2				
(96) 無菌性髄膜炎					1	1.0							1	0.2	1				
(101) 感染性胃腸炎(ロタウイルス)					1	1.0			5	5.0	12	12.0	18	3.0	8				

は警報、は注意報。「空欄」: 患者発生無し。

III 全数把握疾患 (掲載数は最新情報)

(10) 結核(二類全数把握疾患): 青森市2人、五所川原3人 (2014年計:106人)

IV 病原体検出情報

検出情報はありませんでした。

感染症の窓

後天性免疫不全症候群 (五類全数把握疾患)

後天性免疫不全症候群 (acquired immunodeficiency syndrome : AIDS) は、性的接触等によりヒト免疫不全ウイルス (human immunodeficiency virus : HIV) に感染することで免疫不全が生じ、日和見感染症や悪性腫瘍が合併した状態をいい、五類全数把握疾患に分類されています。

全国的には、ここ数年新規 HIV 感染者 (無症候性キャリア) と新規 AIDS 患者を合わせて年間約 1,500 件の報告があり、横ばい傾向のまま高止まりしています。

本県においても、平成 20 年以降年間 2~7 名の報告数で推移しています。

HIV 感染者となっても検査を受け、早期に治療を始めることで健康な状態を長く保つことができます。

県内各保健所では AIDS・HIV に関する相談・検査を受け付けており、検査については匿名・無料で受けることができます。青森市保健所では昼間即日検査、東地方保健所、弘前保健所、五所川原保健所では夜間即日検査を、それ以外の保健所では通常検査を実施しています (予約制)。

検査日、受付時間等については、下記サイトをご覧ください。

(『STOP AIDS』 http://www.pref.aomori.lg.jp/welfare/health/top_aids.html)



V 県内インフルエンザ情報

第17週の患者報告数は、610人で、迅速診断キットによる型別はA型271人、B型328人、不明11人でした。

警報レベル開始基準値：30人/定点、警報終息基準値：10人/定点、注意報基準値：10人/定点

(※ 警報注意報基準値は保健所ごとの定点あたり報告数が基準となっています。)

保健所管内別届出人数

(人)

週	2	3	4	5	6	7	8	9	10	11	12	13	14	15	16	17
東地方	2	4	4	8	13	6	19	11	21	10	11	8	9	9	2	1
弘前	4	12	84	147	172	283	322	389	475	576	379	263	129	100	83	90
八戸	95	236	740	877	697	570	415	346	256	356	270	169	117	58	45	32
五所川原	4	15	60	65	87	222	212	173	220	190	131	131	57	48	83	81
上十三	39	97	312	627	701	593	433	365	326	275	194	164	110	77	105	84
むつ	13	26	89	108	75	169	166	194	298	454	315	197	150	98	84	45
青森市	16	22	84	130	269	437	454	708	694	610	481	313	214	188	254	277
合計	173	412	1373	1962	2014	2280	2021	2186	2290	2471	1781	1245	786	578	656	610

A型（迅速診断キットによる型別です）

週	2	3	4	5	6	7	8	9	10	11	12	13	14	15	16	17
東地方	2	4	4	3	11	3	7	5	7	1	0	0	7	4	0	0
弘前	3	11	54	116	118	164	161	117	124	87	47	27	8	18	16	29
八戸	50	92	258	262	212	162	134	134	72	81	72	56	38	34	21	19
五所川原		10	33	34	33	48	61	47	78	68	20	20	13	17	46	35
上十三	20	46	100	112	126	105	120	123	110	119	108	106	64	45	79	61
むつ	11	24	71	79	40	71	53	36	56	83	48	32	54	30	7	6
青森市	12	19	66	98	204	163	131	135	93	70	67	61	46	46	89	121
合計	98	206	586	704	744	716	667	597	540	509	362	302	230	194	258	271

B型（迅速診断キットによる型別です）

週	2	3	4	5	6	7	8	9	10	11	12	13	14	15	16	17
東地方				5	2	3	12	6	14	9	11	8	2	5	2	1
弘前	1	1	25	31	54	117	160	263	350	484	318	236	121	80	67	60
八戸	44	142	447	566	451	387	276	198	169	260	183	105	76	24	24	12
五所川原	4	4	26	31	52	172	146	124	139	121	108	110	42	30	36	46
上十三	17	50	202	489	550	453	301	226	199	142	78	51	36	29	23	15
むつ	2	2	18	29	35	98	113	158	242	371	267	165	96	68	77	39
青森市	3	3	8	26	59	254	309	545	580	518	398	247	161	139	158	155
合計	71	202	726	1177	1203	1484	1317	1520	1693	1905	1363	922	534	375	387	328

年齢区分別

週	2	3	4	5	6	7	8	9	10	11	12	13	14	15	16	17
～5ヶ月		1	2	3	10	6	13	13	8	5	7	6	2	3	1	1
～11ヶ月	4	4	18	15	21	26	37	27	25	24	22	11	16	17	8	5
1歳	14	21	45	62	54	82	69	85	76	75	76	41	43	46	33	26
2歳	7	19	50	70	78	90	101	83	94	99	85	74	34	24	29	32
3歳	8	14	53	71	95	121	120	120	132	104	98	73	50	55	46	39
4歳	11	23	59	108	142	139	105	131	149	162	140	83	52	54	36	39
5歳	8	35	70	91	138	165	150	193	164	175	131	107	54	37	39	36
6歳	9	23	73	114	133	164	165	160	168	221	148	91	47	22	34	39
7歳	4	21	98	120	157	197	109	139	195	158	113	55	30	24	40	15
8歳	7	13	98	139	151	144	99	129	153	150	99	52	31	24	31	37
9歳	3	16	79	135	124	158	130	108	146	149	87	53	15	20	20	26
10～14歳	11	71	354	515	415	415	352	395	398	469	302	200	92	53	121	119
15～19歳	12	21	92	84	82	62	46	62	77	81	64	39	18	17	36	34
20～29歳	12	14	36	56	42	59	58	61	55	63	44	25	31	31	17	17
30～39歳	9	36	88	108	114	148	131	127	144	173	102	85	78	49	48	37
40～49歳	11	33	46	106	106	107	108	111	105	116	83	74	52	28	39	38
50～59歳	14	21	43	71	52	88	106	93	91	107	63	68	54	25	33	25
60～69歳	13	9	31	45	56	57	61	76	73	71	64	50	49	32	15	15
70～79歳	7	11	21	32	30	28	49	42	18	44	26	37	25	12	16	18
80歳以上	9	6	17	17	14	24	12	31	19	25	27	21	13	5	14	12

VI 保健所管内別全数把握疾患発生状況（2014年第1週～第17週）

週	期間	東地方+青森市	弘前	八戸	五所川原	上十三	むつ
1	H25.12.30 ~ H26.1.5						
2	H26.1.6 ~ H26.1.12	侵襲性肺炎球菌感染症1人					
3	H26.1.13 ~ H26.1.19		アメーバ赤痢1人	レジオネラ症1人			
4	H26.1.20 ~ H26.1.26		急性脳炎1人	急性脳炎1人	急性脳炎1人		
5	H26.1.27 ~ H26.2.2						
6	H26.2.3 ~ H26.2.9						
7	H26.2.10 ~ H26.2.16				急性脳炎1人		
8	H26.2.17 ~ H26.2.23	劇症型溶血性レンサ球菌感染症1人					
9	H26.2.24 ~ H26.3.2						
10	H26.3.3 ~ H26.3.9						
11	H26.3.10 ~ H26.3.16		急性脳炎1人 侵襲性肺炎球菌感染症1人	急性脳炎1人			
12	H26.3.17 ~ H26.3.23		アメーバ赤痢1人				
13	H26.3.24 ~ H26.3.30						
14	H26.3.31 ~ H26.4.6	アメーバ赤痢1人					
15	H26.4.7 ~ H26.4.13	侵襲性肺炎球菌感染症1人					
16	H26.4.14 ~ H26.4.20	急性脳炎1人					
17	H26.4.21 ~ H26.4.27						

VII 結核(二類全数把握疾患) (2014年第7週～第17週)

単位：人

週	期間	東地方+青森市	弘前	八戸	五所川原	上十三	むつ
7	H26.2.10 ~ H26.2.16		1	1	1	1	1
8	H26.2.17 ~ H26.2.23	1	1	2	1	3	
9	H26.2.24 ~ H26.3.2	2	2	1	1	3	
10	H26.3.3 ~ H26.3.9		1	3	3	2	1
11	H26.3.10 ~ H26.3.16	1		2	1		
12	H26.3.17 ~ H26.3.23	2	1	1			
13	H26.3.24 ~ H26.3.30	1	1	5	1	2	
14	H26.3.31 ~ H26.4.6	2	1	4		1	
15	H26.4.7 ~ H26.4.13	1	2			1	
16	H26.4.14 ~ H26.4.20	2	3	2	2	1	1
17	H26.4.21 ~ H26.4.27	2			3		

VIII 全数把握疾患発生状況（全国-青森県）

(注：発生状況は速報値であり、国内で届出のあった疾患のみを掲載しています)

全国

(2014年第1週～第15週累計)

分類	二類	三類	三類	三類	三類	四類	四類	四類	四類	四類	四類	四類	四類	四類	四類	四類	四類	四類	四類	五類	五類	五類	
疾病名	結核	細菌性赤痢	腸管出血性大腸菌感染症	腸チフス	パラチフス	E型肝炎	A型肝炎	エキノコックス症	オウム病	重症熱性血小板減少症候群	チクングニア熱	つが虫病	デング熱	日本紅斑熱	ブルセラ症	ポツリクス症	マラリア	レジオネラ症	レプトスピラ症	アメーバ赤痢	ウイルス性肝炎	急性脳炎	
累積報告数	6301	28	191	13	2	42	274	3	6	5	4	29	46	13	4	1	18	257	5	282	64	155	
分類	五類	五類	五類	五類	五類	五類	五類	五類	五類	五類	五類	五類	五類	五類	五類	五類	五類	五類	五類	五類	五類	五類	
疾病名	クリプトスポリジウム症	クロイツフェルトヤコブ病	劇症型溶血性レンサ球菌感染症	後天性免疫不全症候群	ジアルジア症	侵襲性インフルエンザ重感染症	侵襲性髄膜炎	侵襲性肺炎球菌感染症	先天性風しん症候群	梅毒	破傷風	ハンコマイン耐性腸球菌感染症	風しん	麻しん									
累積報告数	7	40	76	353	19	58	15	547	8	366	22	14	146	274									

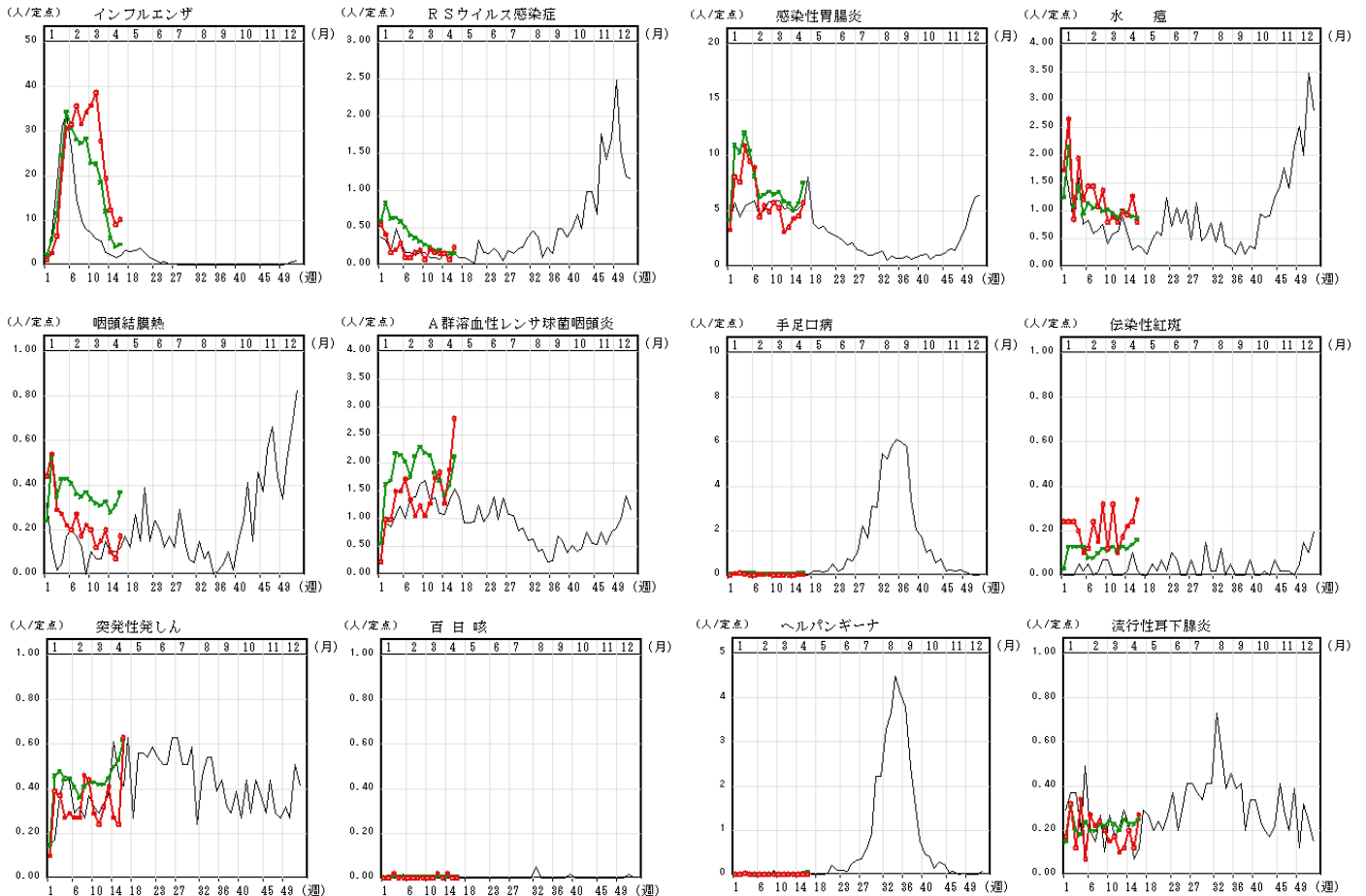
青森県

(2014年第1週～4月28日16:30累計)

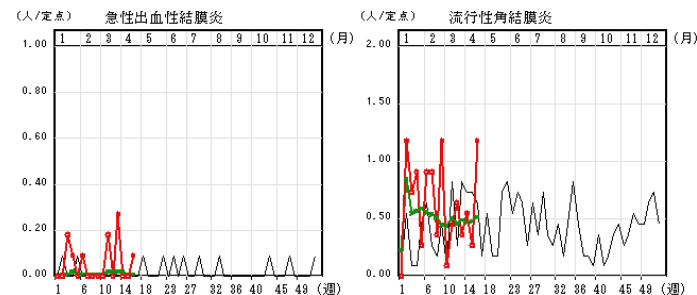
分類	二類	四類	五類	五類	五類	五類
疾病名	結核	レジオネラ症	アメーバ赤痢	急性脳炎	劇症型溶血性レンサ球菌感染症	侵襲性肺炎球菌感染症
累積報告数	106	1	3	7	1	3

IX インフルエンザ・小児科定点把握疾患週別推移 (2014年第16週)

グラフの説明 ○—○は2014年青森県、—は2013年青森県、×—×は2014年全国



X 眼科定点把握疾患週別推移 (2014年第16週)



XI 基幹定点把握疾患週別推移 (2014年第16週)

