

I 第20週の発生動向 (2014/5/12~5/18)

1. 感染性胃腸炎については、患者報告数が前週の207人から360人に増加し、上十三保健所管内では17週より**警報**が継続しています。
2. 水痘については、むつ保健所管内で注意報が解除されました。

II 第20週五類感染症定点把握

青森県内の保健所管内、定点(医療機関)数、警報・注意報については青森県感染症発生動向調査TOPページをご覧ください。

疾患名	東地方+青森市		弘前		八戸		五所川原		上十三		むつ		青森県計		前週からの増減	東地方(再掲)		青森市(再掲)	
	数	人/定点	数	人/定点	数	人/定点	数	人/定点	数	人/定点	数	人/定点	数	人/定点		数	人/定点	数	人/定点
小児科 内科 (85) インフルエンザ	19	1.5	9	0.6	13	0.9	9	1.3	13	1.4	4	0.7	67	1.0	-18			19	1.6
(74) RSウイルス感染症			1	0.1	1	0.1							2	0.1	2				
(75) 咽頭結膜熱	7	0.9	4	0.4			1	0.2	1	0.2			13	0.3	5			7	0.9
(76) A群溶血性レンサ球菌咽頭炎			7	0.8	14	1.4	3	0.6	14	2.3	4	1.0	42	1.0	6				
(77) 感染性胃腸炎	88	11.0	40	4.4	52	5.2	24	4.8	100	16.7	56	14.0	360	8.6	153			88	11.0
(78) 水痘	24	3.0	11	1.2	4	0.4			3	0.5	7	1.8	49	1.2	-9			24	3.0
(79) 手足口病															0				
(80) 伝染性紅斑	12	1.5	3	0.3	4	0.4	1	0.2					20	0.5	4			12	1.5
(81) 突発性発しん	6	0.8	5	0.6	8	0.8	2	0.4	3	0.5	1	0.3	25	0.6	15			6	0.8
(82) 百日咳															0				
(83) ヘルパンギーナ	2	0.3	1	0.1									3	0.1	2			2	0.3
(84) 流行性耳下腺炎			2	0.2									2	0.1	-9				
眼科 (86) 急性出血性結膜炎															0				
(87) 流行性角結膜炎					2	1.0	1	1.0					3	0.3	0				
基幹 (92) クラミジア肺炎															0				
(93) 細菌性髄膜炎															0				
(95) マイコプラズマ肺炎					1	1.0			1	1.0	4	4.0	6	1.0	2				
(96) 無菌性髄膜炎							2	2.0					2	0.3	2				
(101) 感染性胃腸炎(ロタウイルス)							1	1.0	2	2.0			3	0.5	-5				

は警報、 は注意報。「空欄」:患者発生無し。

III 全数把握疾患(掲載数は最新情報)

- (10) 結核(二類全数把握疾患):弘前1人、八戸1人、五所川原1人(2014年計:119人)
- (39) つつが虫病(四類全数把握疾患):弘前1人(2014年計:1人)

IV 病原体検出情報 ()内は、検査材料及び検体採取日、検出数です。

- ・A型肝炎患者(糞便、5/9)・・・A型肝炎ウイルス:八戸(1)
- ・脳炎疑い患者(髄液、5/8)・・・HHV6B:むつ(1)

感染症の窓 インフルエンザ(五類定点把握疾患)

2013/14シーズン

県内のインフルエンザ患者数は第19週に1.33(人/定点)となり、全ての保健所管内において警報及び注意報レベルを下回りました。患者発生については例年12月から流行が始まり1~2月にピークが見られますが、今シーズンは3月以降も流行が継続しました。保健所管内別報告数の推移は、八戸、上十三保健所管内で1~2月に、東地方+青森市、弘前そしてむつ保健所管内で3月にピークを示し、県内における流行のピークは二分されていました(図1)。

なお、今シーズンは流行当初よりB型が優勢でA型の発生数を上回る状況でした(図2)。よって、今シーズンの流行パターンはB型の流行パターン(図4)が反映されたものと考えられます。

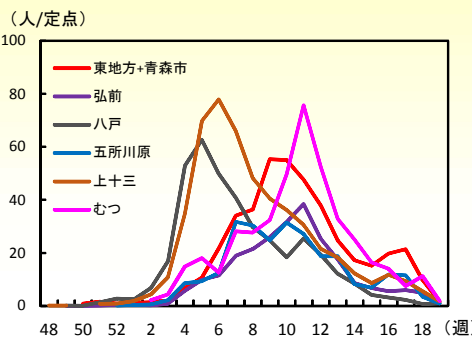


図1 県内の保健所管内別患者報告数の推移(2013/14シーズン)

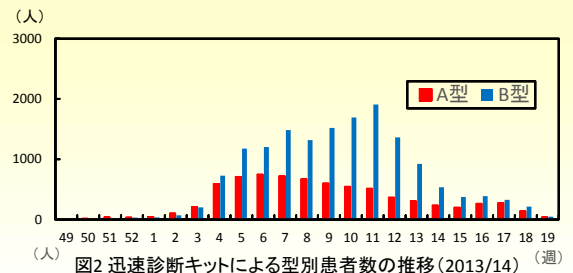


図2 迅速診断キットによる型別患者数の推移(2013/14)

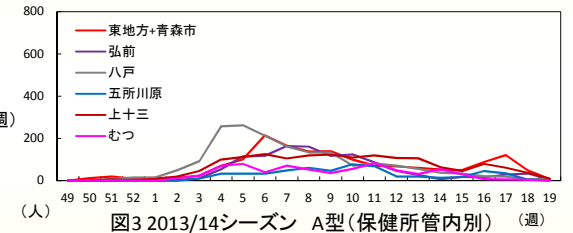


図3 2013/14シーズン A型(保健所管内別) (週)

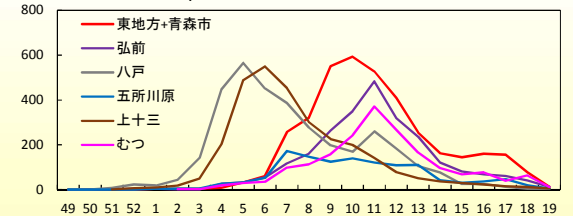


図4 2013/14シーズン B型(保健所管内別) (週)

V 県内インフルエンザ情報

第20週の患者報告数は、67人で、迅速診断キットによる型別はA型25人、B型41人、不明1人でした。

警報レベル開始基準値：30人/定点、警報終息基準値：10人/定点、注意報基準値：10人/定点

(※ 警報注意報基準値は保健所ごとの定点あたり報告数が基準となっています。)

保健所管内別届出人数

(人)

週	5	6	7	8	9	10	11	12	13	14	15	16	17	18	19	20
東地方	8	13	6	19	11	21	10	11	8	9	9	2	1	2	0	0
弘前	147	172	283	322	389	475	576	379	263	129	100	83	90	75	20	9
八戸	877	697	570	415	346	256	356	270	169	117	58	45	32	10	13	13
五所川原	65	87	222	212	173	220	190	131	131	57	48	83	81	24	6	9
上十三	627	701	593	433	365	326	275	194	164	110	77	105	84	49	15	13
むつ	108	75	169	166	194	298	454	315	197	150	98	84	45	67	11	4
青森市	130	269	437	454	708	694	610	481	313	214	188	254	277	124	20	19
合計	1962	2014	2280	2021	2186	2290	2471	1781	1245	786	578	656	610	351	85	67

A型（迅速診断キットによる型別です）

週	5	6	7	8	9	10	11	12	13	14	15	16	17	18	19	20
東地方	3	11	3	7	5	7	1	0	0	7	4	0	0	1	0	0
弘前	116	118	164	161	117	124	87	47	27	8	18	16	29	34	6	1
八戸	262	212	162	134	134	72	81	72	56	38	34	21	19	5	10	5
五所川原	34	33	48	61	47	78	68	20	20	13	17	46	35	5	2	1
上十三	112	126	105	120	123	110	119	108	106	64	45	79	61	37	10	9
むつ	79	40	71	53	36	56	83	48	32	54	30	7	6	4	0	0
青森市	98	204	163	131	135	93	70	67	61	46	46	89	121	47	8	9
合計	704	744	716	667	597	540	509	362	302	230	194	258	271	133	36	25

B型（迅速診断キットによる型別です）

週	5	6	7	8	9	10	11	12	13	14	15	16	17	18	19	20
東地方	5	2	3	12	6	14	9	11	8	2	5	2	1	1	0	0
弘前	31	54	117	160	263	350	484	318	236	121	80	67	60	40	12	8
八戸	566	451	387	276	198	169	260	183	105	76	24	24	12	4	3	8
五所川原	31	52	172	146	124	139	121	108	110	42	30	36	46	19	4	8
上十三	489	550	453	301	226	199	142	78	51	36	29	23	15	11	5	3
むつ	29	35	98	113	158	242	371	267	165	96	68	77	39	63	11	4
青森市	26	59	254	309	545	580	518	398	247	161	139	158	155	76	12	10
合計	1177	1203	1484	1317	1520	1693	1905	1363	922	534	375	387	328	214	47	41

年齢区分別

週	5	6	7	8	9	10	11	12	13	14	15	16	17	18	19	20
～5ヶ月	3	10	6	13	13	8	5	7	6	2	3	1	1	1	1	1
～11ヶ月	15	21	26	37	27	25	24	22	11	16	17	8	5	4	0	0
1歳	62	54	82	69	85	76	75	76	41	43	46	33	26	15	2	0
2歳	70	78	90	101	83	94	99	85	74	34	24	29	32	11	4	0
3歳	71	95	121	120	120	132	104	98	73	50	55	46	39	12	3	4
4歳	108	142	139	105	131	149	162	140	83	52	54	36	39	14	1	1
5歳	91	138	165	150	193	164	175	131	107	54	37	39	36	9	2	0
6歳	114	133	164	165	160	168	221	148	91	47	22	34	39	22	2	1
7歳	120	157	197	109	139	195	158	113	55	30	24	40	15	13	2	4
8歳	139	151	144	99	129	153	150	99	52	31	24	31	37	14	3	5
9歳	135	124	158	130	108	146	149	87	53	15	20	20	26	8	1	1
10～14歳	515	415	415	352	395	398	469	302	200	92	53	121	119	83	17	19
15～19歳	84	82	62	46	62	77	81	64	39	18	17	36	34	25	12	10
20～29歳	56	42	59	58	61	55	63	44	25	31	31	17	17	13	6	1
30～39歳	108	114	148	131	127	144	173	102	85	78	49	48	37	20	11	4
40～49歳	106	106	107	108	111	105	116	83	74	52	28	39	38	26	2	5
50～59歳	71	52	88	106	93	91	107	63	68	54	25	33	25	16	8	4
60～69歳	45	56	57	61	76	73	71	64	50	49	32	15	15	18	4	2
70～79歳	32	30	28	49	42	18	44	26	37	25	12	16	18	14	2	2
80歳以上	17	14	24	12	31	19	25	27	21	13	5	14	12	13	2	3

VI 保健所管内別全数把握疾患発生状況（2014年第4週～第20週）

週	期間	東地方+青森市	弘前	八戸	五所川原	上十三	むつ
4	H26.1.20 ~ H26.1.26		急性脳炎1人	急性脳炎1人	急性脳炎1人		
5	H26.1.27 ~ H26.2.2						
6	H26.2.3 ~ H26.2.9						
7	H26.2.10 ~ H26.2.16				急性脳炎1人		
8	H26.2.17 ~ H26.2.23	劇症型溶血性レンサ球菌感染症1人					
9	H26.2.24 ~ H26.3.2						
10	H26.3.3 ~ H26.3.9						
11	H26.3.10 ~ H26.3.16		急性脳炎1人 侵襲性肺炎球菌感染症1人	急性脳炎1人			
12	H26.3.17 ~ H26.3.23		アメーバ赤痢1人				
13	H26.3.24 ~ H26.3.30						
14	H26.3.31 ~ H26.4.6	アメーバ赤痢1人					
15	H26.4.7 ~ H26.4.13	侵襲性肺炎球菌感染症1人					
16	H26.4.14 ~ H26.4.20	急性脳炎1人	梅毒1人				
17	H26.4.21 ~ H26.4.27			A型肝炎1人			
18	H26.4.28 ~ H26.5.4			急性脳炎1人			
19	H26.5.5 ~ H26.5.11			アメーバ赤痢1人			
20	H26.5.12 ~ H26.5.18		つつが虫病1人				

VII 結核(二類全数把握疾患) (2014年第10週～第20週)

単位：人

週	期間	東地方+青森市	弘前	八戸	五所川原	上十三	むつ
10	H26.3.3 ~ H26.3.9		1	3	3	2	1
11	H26.3.10 ~ H26.3.16	1		2	1		
12	H26.3.17 ~ H26.3.23	2	1	1			
13	H26.3.24 ~ H26.3.30	1	1	5	1	2	
14	H26.3.31 ~ H26.4.6	2	1	4		1	
15	H26.4.7 ~ H26.4.13	1	2			1	
16	H26.4.14 ~ H26.4.20	2	4	2	2	1	1
17	H26.4.21 ~ H26.4.27	2	1	2	3		
18	H26.4.28 ~ H26.5.4	1		4			
19	H26.5.5 ~ H26.5.11	1					
20	H26.5.12 ~ H26.5.18		1	1	1		

VIII 全数把握疾患発生状況(全国-青森県)

(注：発生状況は速報値であり、国内で届出のあった疾患のみを掲載しています)

全国 (2014年第1週～第18週累計)

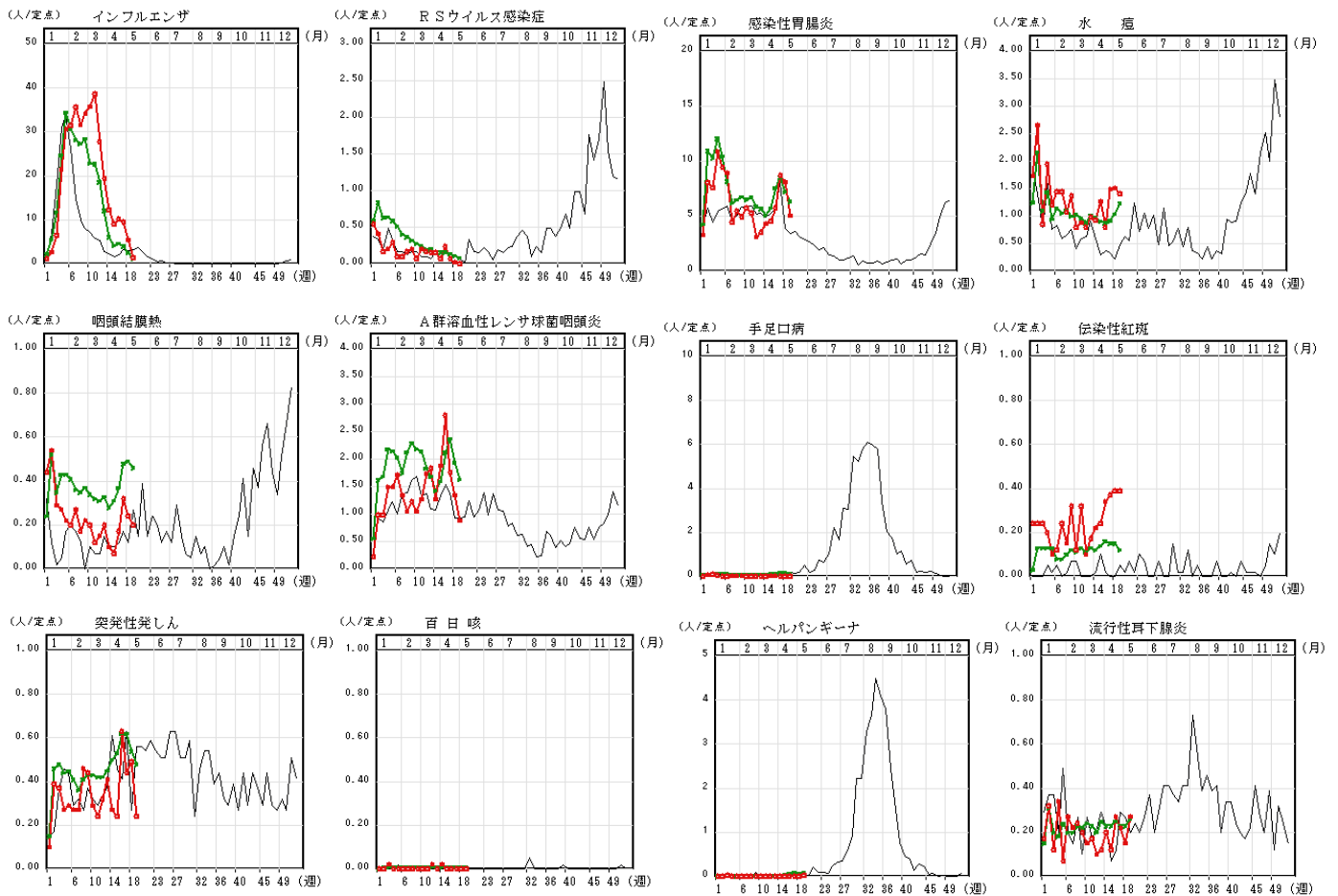
分類	二類	三類	三類	三類	四類	四類	四類	四類	四類	四類	四類	四類	四類	四類	四類	四類	四類	四類	五類	五類		
疾病名	結核	細菌性赤痢	腸管出血性大腸菌感染症	腸チフス	パラチフス	E型肝炎	A型肝炎	エキノкокス症	オウム病	コクシジオイテス症	重症熱性血小板減少症候群	チクングニア熱	つつが虫病	チング熱	日本紅斑熱	ブルセラ症	ポツリス症	マラリア	レジオネラ症	レプトスピラ症	アメーバ赤痢	ウイルス性肝炎
累積報告数	7752	33	312	15	4	50	305	3	6	1	7	4	38	53	15	4	1	22	299	6	350	85
分類	五類	五類	五類	五類	五類	五類	五類	五類	五類	五類	五類	五類	五類	五類	五類	五類	五類	五類	五類	五類	五類	五類
疾病名	急性脳炎	クリプトスポリジウム症	クロイツフェルトヤコブ病	劇症型溶血性レンサ球菌感染症	後天性免疫不全症候群	ジアルジア症	侵襲性インフルエンザ菌感染症	侵襲性髄膜炎菌感染症	侵襲性肺炎球菌感染症	先天性風しん症候群	梅毒	破傷風	ハンコマイシン耐性腸球菌感染症	風しん	麻しん							
累積報告数	178	9	52	90	448	21	76	16	683	8	455	28	19	181	324							

青森県 (2014年第1週～5月19日16:30累計)

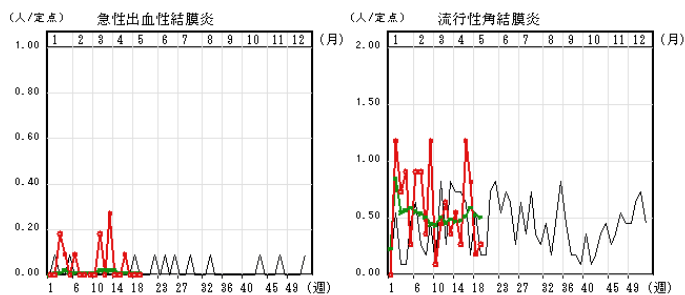
分類	二類	四類	四類	四類	五類	五類	五類	五類	五類	五類
疾病名	結核	A型肝炎	つつが虫病	レジオネラ症	アメーバ赤痢	急性脳炎	劇症型溶血性レンサ球菌感染症	侵襲性肺炎球菌感染症	梅毒	
累積報告数	119	1	1	1	4	8	1	3	1	

IX インフルエンザ・小児科定点把握疾患週別推移 (2014年第19週)

グラフの説明 ○—○は2014年青森県、——は2013年青森県、 ×—×は2014年全国



X 眼科定点把握疾患週別推移 (2014年第19週)



XI 基幹定点把握疾患週別推移 (2014年第19週)

