

AIAWR(Aomori Infectious Agents Weekly Report)

Vol.14 No.25 2014年6月26日(木)

青森県病原微生物検出情報

(2014/6/15~2014/6/21 第25週)

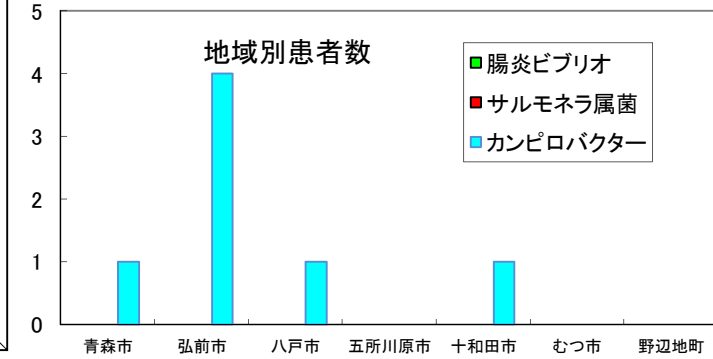
**週報**

Aomori  
Infectious  
Agents  
Weekly  
Report

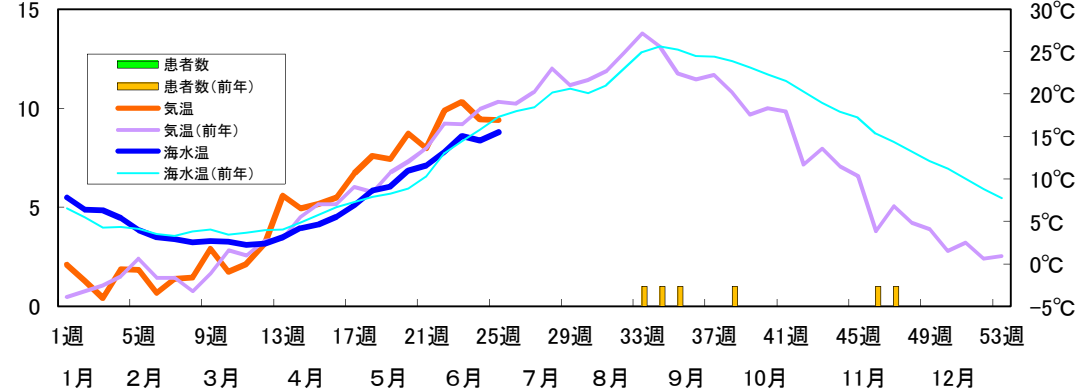
青森県環境保健センター  
Tel : 017-736-5411  
Fax : 017-736-5419  
青森県病原微生物検出情報アドレス  
[http://www.pref.aomori.lg.jp/welfare/health/byougenbiseibutu\\_top.html](http://www.pref.aomori.lg.jp/welfare/health/byougenbiseibutu_top.html)

県内11医療機関の集計

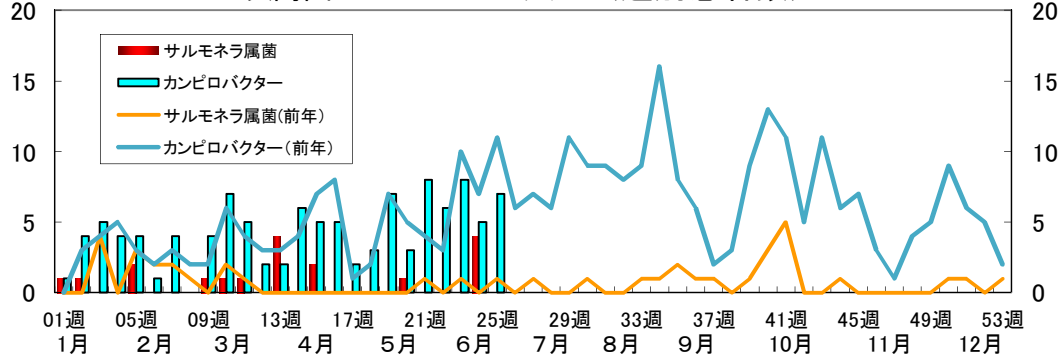
(人)



(人) 腸炎ビブリオ(週別患者数) 注: 気温は青森市の気温, 海水温はむつ湾の東湾中央下1m



(人) サルモネラ属菌/カンピロバクター(週別患者数)



ミニ情報

1. 各病原体の累積検出数

病原体	第25週		前年合計
	本年	前年	
腸炎ビブリオ	0	0	6
サルモネラ属菌	18	18	38
カンピロバクター	108	109	305

2. 病原体情報

弘前市で3/31に検出されたサルモネラ属菌は、invA侵入性因子(+)、エンテロトキシン遺伝子(+)、*Salmonella* Infantis O7:r:1,5 でした。

弘前市で4/12に検出されたサルモネラ属菌は、invA侵入性因子(+)、エンテロトキシン遺伝子(+)、*Salmonella* Infantis O7:r:1,5 でした。

弘前市で5/13に検出されたサルモネラ属菌は、invA侵入性因子(+)、エンテロトキシン遺伝子(+)、*Salmonella* Mbandaka O7:z<sub>10</sub>:e,n,z<sub>15</sub> でした。

弘前市で6/10に検出されたサルモネラ属菌は、invA侵入性因子(+)、エンテロトキシン遺伝子(+)、*Salmonella* Typhimurium O4:i:1,2 でした。

弘前市で6/12に検出されたサルモネラ属菌は、invA侵入性因子(+)、エンテロトキシン遺伝子(+)、*Salmonella* Typhimurium O4:i:1,2 でした。

( 担当 : 大野 武沼 福田 )