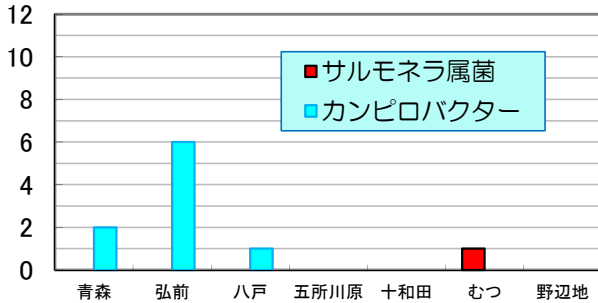


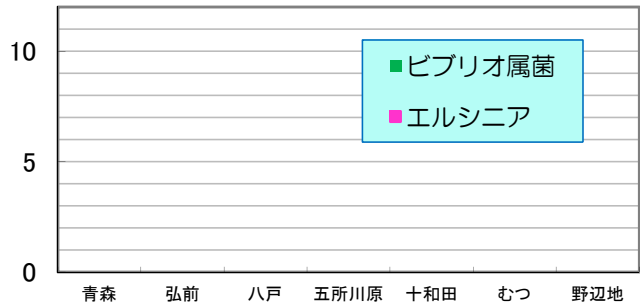
第42週 2014/10/12~2014/10/18 数値は当該週の暫定値です。

1) 地域別患者数 縦軸:(人) 横軸:(地域)

カンピロバクター&サルモネラ

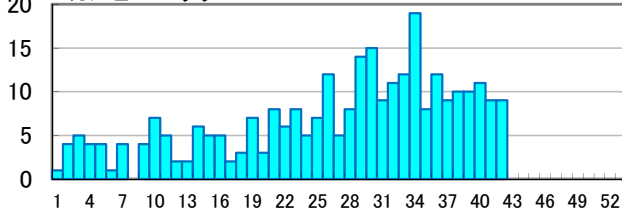


ビブリオ属菌&エルシニア

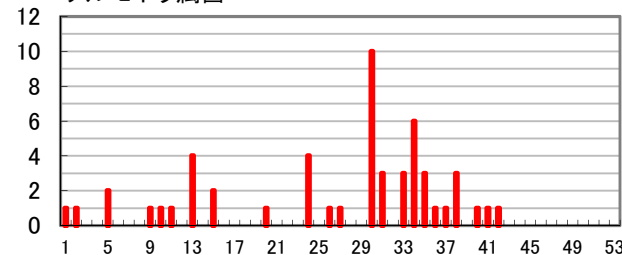


2) 週別患者数 縦軸:(人) 横軸:(週)

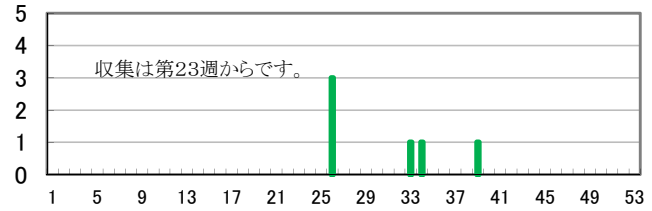
カンピロバクター



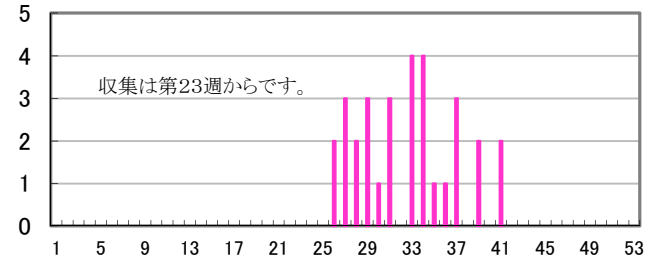
サルモネラ属菌



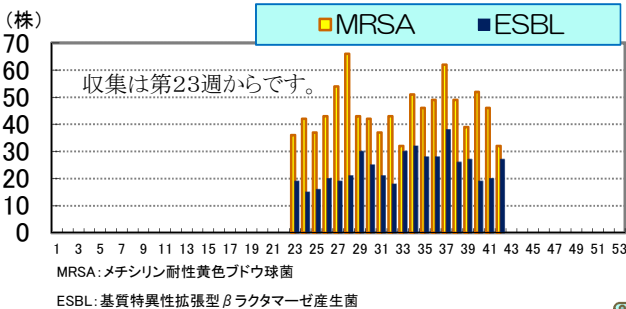
ビブリオ属菌



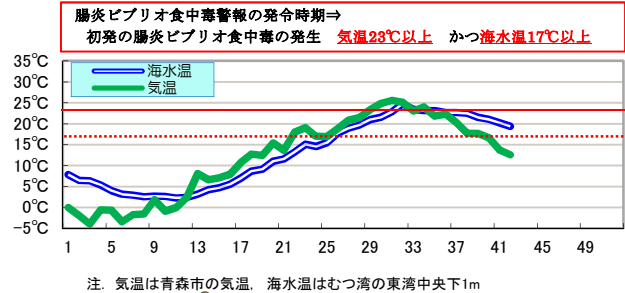
エルシニア



3) 薬剤耐性菌の分離株数 横軸:(週)



4) 気温&海水温 横軸:(週)



各病原体の累積検出数

病原体	第42週		前年合計
	本年	前年	
ビブリオ属菌	6	-	-
サルモネラ属菌	53	35	38
カンピロバクター	291	247	305
エルシニア	31	-	-

三二情報

青森市で8月29日に検出されたサルモネラ属菌は、invA侵入性因子(+)、エンテロトキシン遺伝子(+)
Salmonella Typhimurium O4:i:1,2 でした。
八戸市で9月15日に検出されたサルモネラ属菌は、invA侵入性因子(+)、エンテロトキシン遺伝子(+)
Salmonella Typhimurium O4:i:1,2 でした。
(担当 : 大野 武沼 福田)

※ 数値は、発行時点の速報値であることから変更になることがあります。