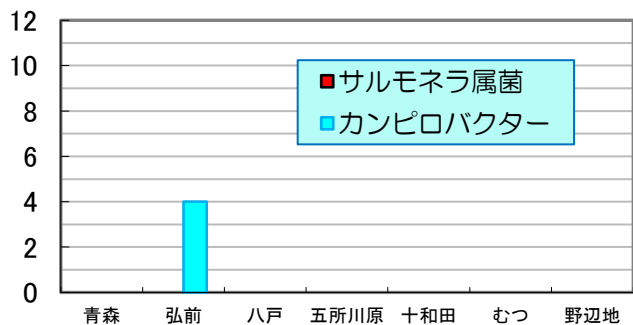


第9週 2015/2/22～2015/2/28

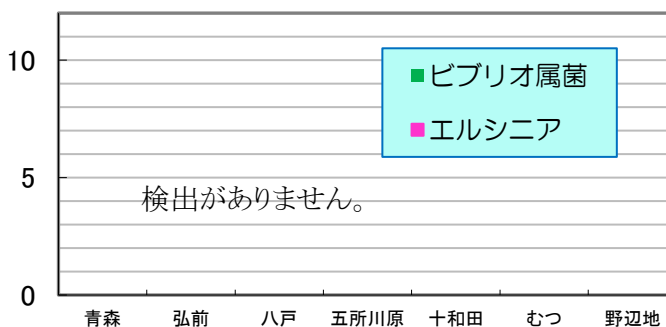
数値は当該週の暫定値です。

1) 地域別患者数 縦軸:(人) 横軸:(地域)

カンピロバクター&サルモネラ

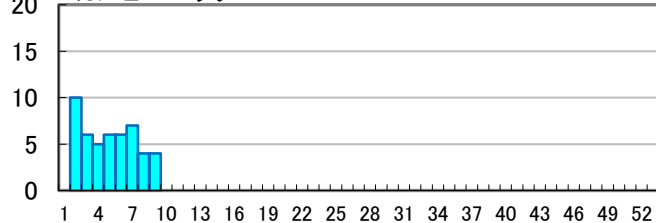


ビブリオ属菌&エルシニア

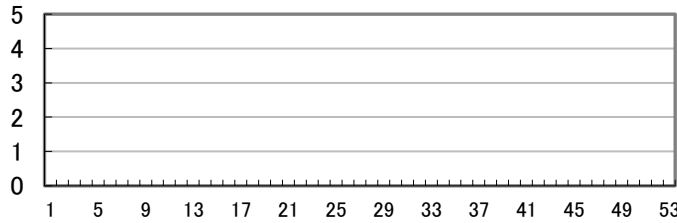


2) 週別患者数 縦軸:(人) 横軸:(週)

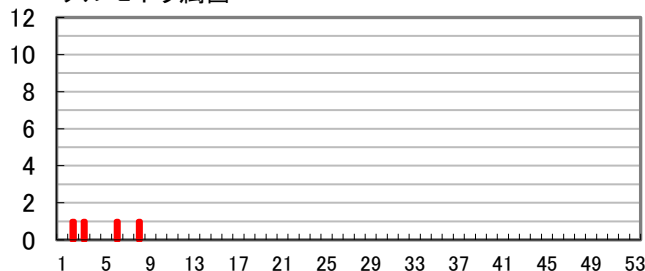
カンピロバクター



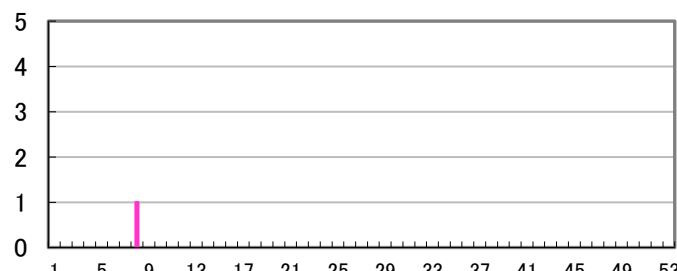
ビブリオ属菌



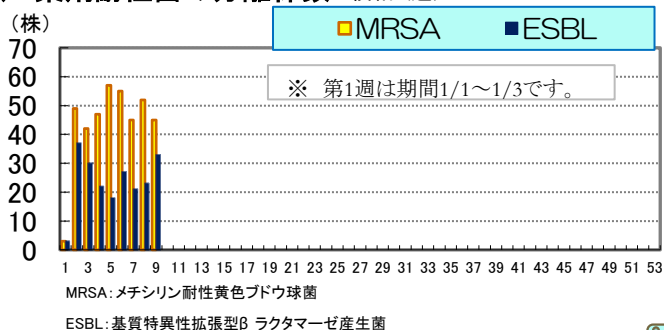
サルモネラ属菌



エルシニア



3) 薬剤耐性菌の分離株数 横軸:(週)



4) 気温&海水温 横軸:(週)



各病原体の累積検出数

病原体	第9週		前年合計
	本年	前年	
ビブリオ属菌	0	0	6
サルモネラ属菌	4	5	57
カンピロバクター	48	27	345
エルシニア	1	0	36

★ ビブリオ属菌、エルシニアは第23～53週の累計です。

※ 数値は、発行時点の速報値であることから変更になることがあります。

三二情報

2月24日から2月26日の間に、弘前市で10～30歳代(男性3名、女性1名)からカンピロバクター属菌が4株分離されています。

( 担当 : 大野 武沼 福田 )