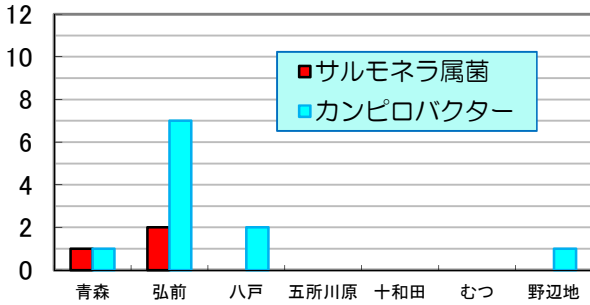


第29週 2015/7/12~2015/7/18

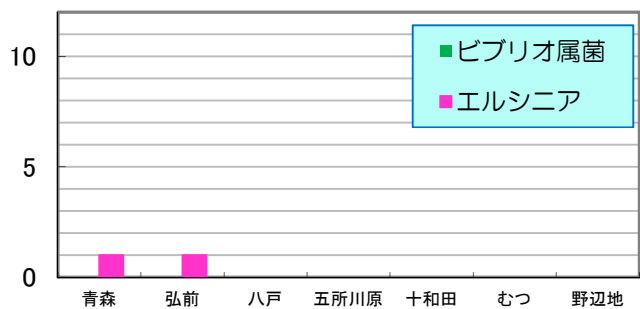
数値は当該週の暫定値です。

1) 地域別患者数 縦軸:(人) 横軸:(地域)

カンピロバクター&サルモネラ

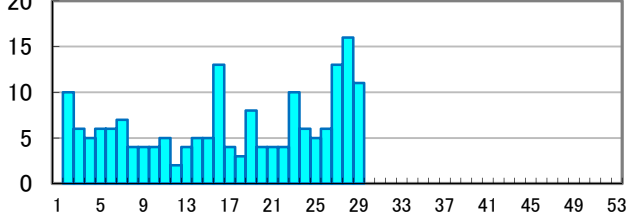


ビブリオ属菌&エルシニア

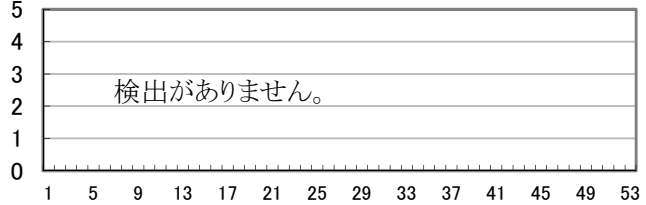


2) 週別患者数 縦軸:(人) 横軸:(週)

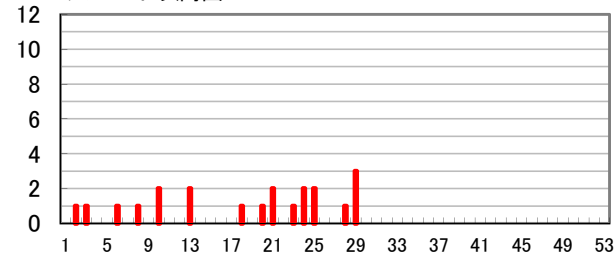
カンピロバクター



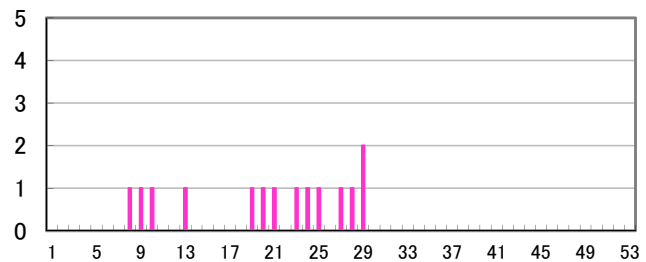
ビブリオ属菌



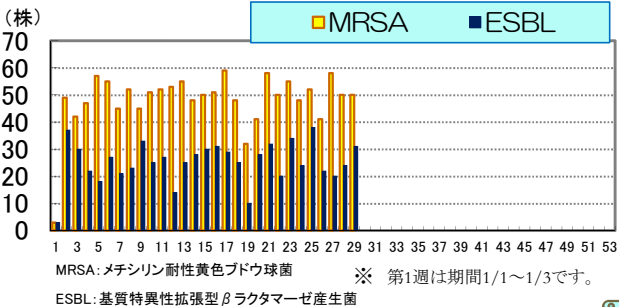
サルモネラ属菌



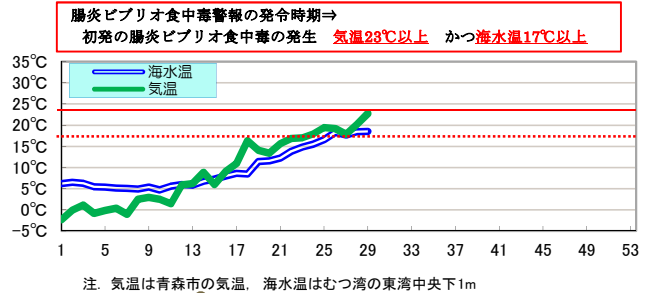
エルシニア



3) 薬剤耐性菌の分離株数 横軸:(週)



4) 気温&海水温 横軸:(週)



各病原体の累積検出数

病原体	第29週まで		前年合計
	本年	前年	
ビブリオ属菌	0	3	6
サルモネラ属菌	21	20	57
カンピロバクター	180	147	345
エルシニア	14	10	36

★ ビブリオ属菌、エルシニアは第23~53週の累計です。

※ 数値は、発行時点の速報値であることから変更になることがあります。

三二情報

第29週に分離されたESBL産生菌は31株で、そのうち菌種が判明しているのは28株でその内訳は表のとおりです。

菌名	分離数
E-coli	16
P-mirabilis	8
P-penneri	1
K-pneumoniae	3

(担当 : 大野 対馬 武沼)