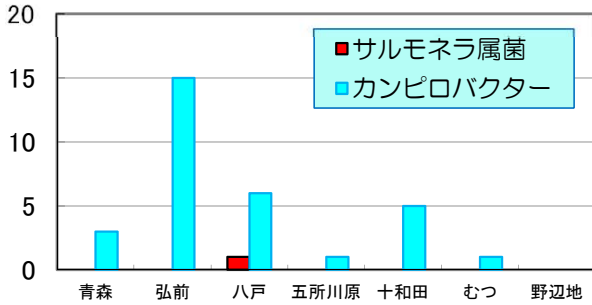


第32週 2015/8/2～2015/8/8

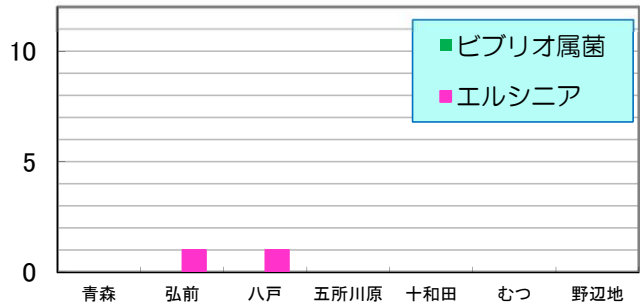
数値は当該週の暫定値です。

1) 地域別患者数 縦軸:(人) 横軸:(地域)

カンピロバクター&サルモネラ

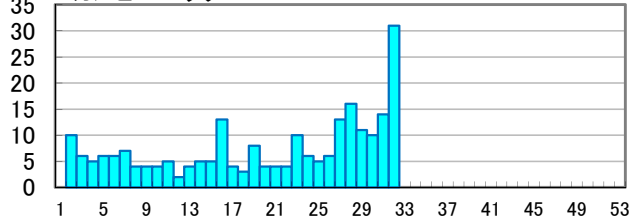


ビブリオ属菌&エルシニア

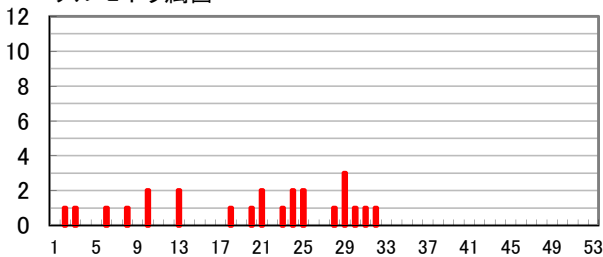


2) 週別患者数 縦軸:(人) 横軸:(週)

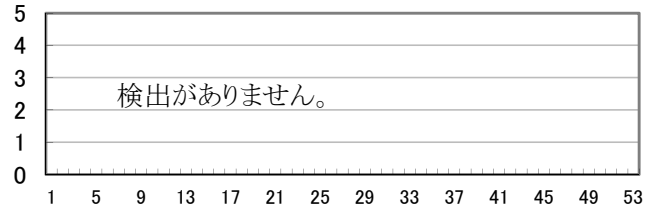
カンピロバクター



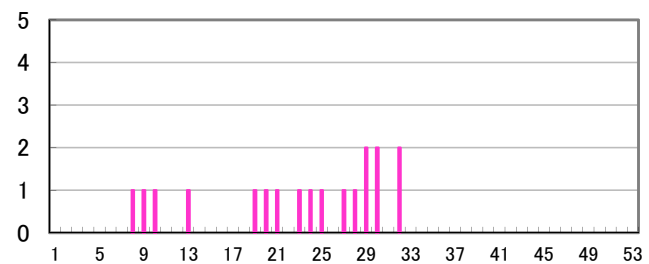
サルモネラ属菌



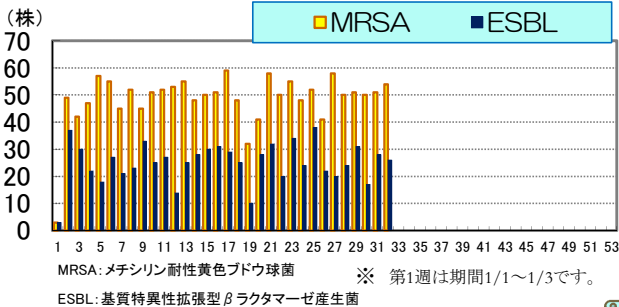
ビブリオ属菌



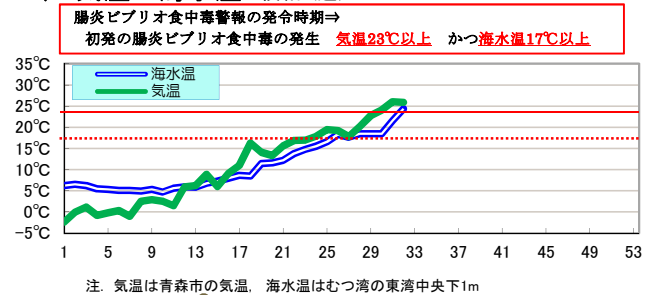
エルシニア



3) 薬剤耐性菌の分離株数 横軸:(週)



4) 気温&海水温 横軸:(週)



各病原体の累積検出数

病原体	第32週まで		前年合計
	本年	前年	
ビブリオ属菌	0	3	6
サルモネラ属菌	24	33	57
カンピロバクター	235	182	345
エルシニア	18	14	36

★ ビブリオ属菌、エルシニアは第23～53週の累計です。

※ 数値は、発行時点の速報値であることから変更になることがあります。

三二情報

第32週に分離されたESBL産生菌は26株で、そのうち菌種が判明しているのは23株でその内訳は表のとおりです。

菌名	分離数
E.-coli	13
P.-mirabilis	9
K.-pneumoniae	1

(担当:大野 対馬 武沼)