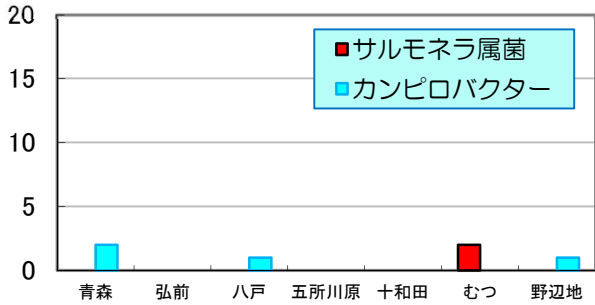


週報

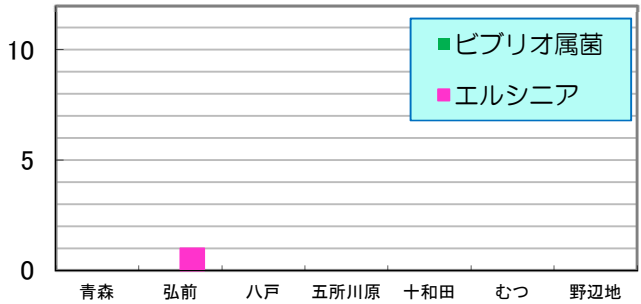
第19週 2016/5/1~2016/5/7

数値は当該週の暫定値です。

1) 地域別患者数 縦軸:(人) 横軸:(地域)
カンピロバクター&サルモネラ属菌

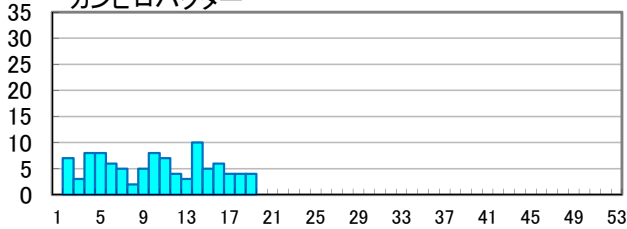


ビブリオ属菌&エルシニア

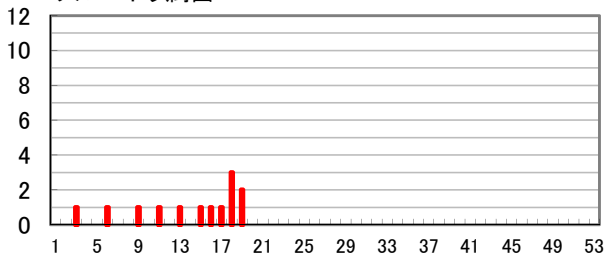


2) 週別患者数 縦軸:(人) 横軸:(週)

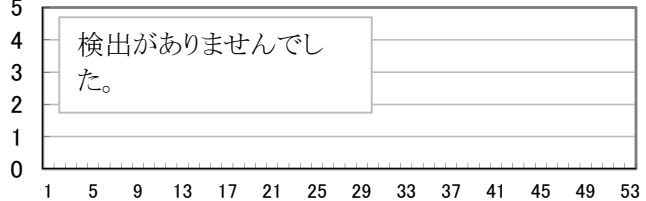
カンピロバクター



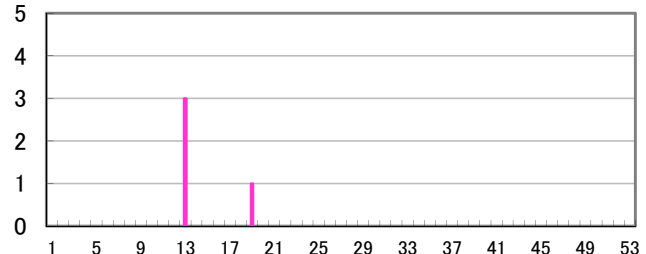
サルモネラ属菌



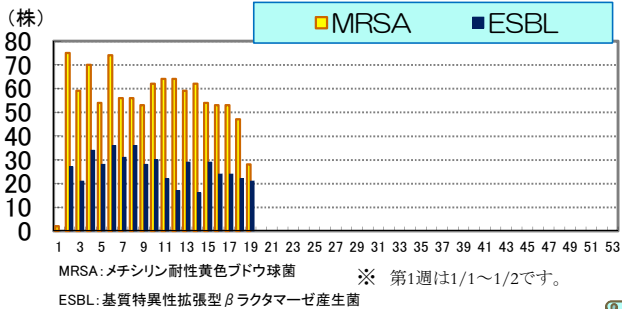
ビブリオ属菌



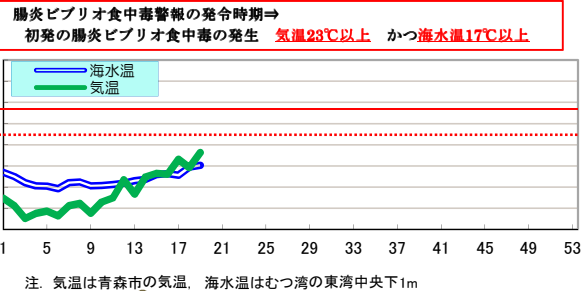
エルシニア



3) 薬剤耐性菌の分離株数 横軸:(週)



4) 気温&海水温 横軸:(週)



各病原体の累積検出数

病原体	第19週まで		前年合計
	本年	前年	
ビブリオ属菌	0	0	1
サルモネラ属菌	13	9	44
カンピロバクター	99	101	436
エルシニア	4	5	36

※ 数値は、発行時点の速報値であることから変更になることがあります。

三二情報

第19週に分離されたESBL産生菌は21株で、そのうち菌種が判明しているのは19株で内訳は表のとおりです。

菌名	分離数
E.coli	10
P.mirabilis	5
K.pneumoniae	2
K.oxytoca	2

(担当:武差 高橋 武沼)