

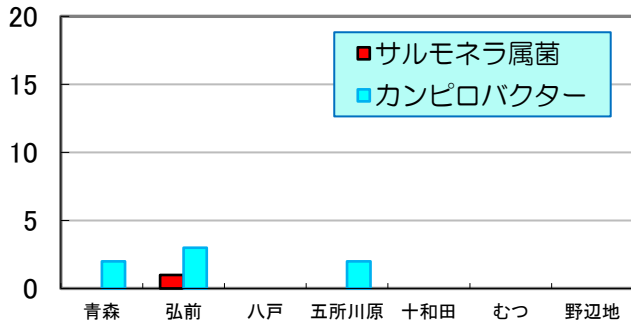
週報

第21週 2016/5/15～2016/5/21

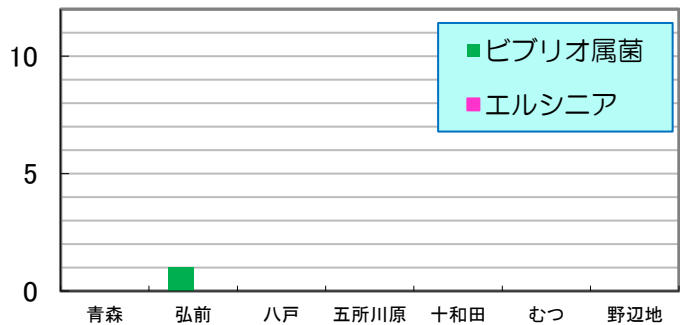
数値は当該週の暫定値です。

1) 地域別患者数 縦軸:(人) 横軸:(地域)

カンピロバクター&サルモネラ属菌

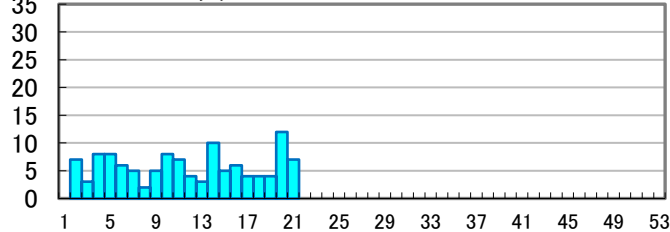


ビブリオ属菌&エルシニア

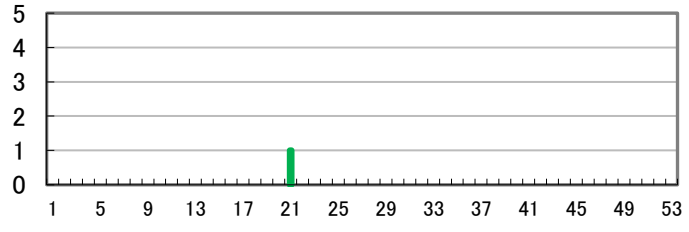


2) 週別患者数 縦軸:(人) 横軸:(週)

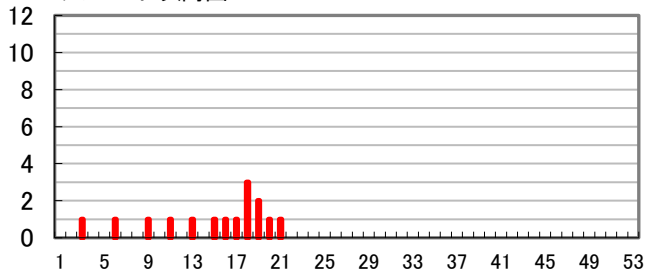
カンピロバクター



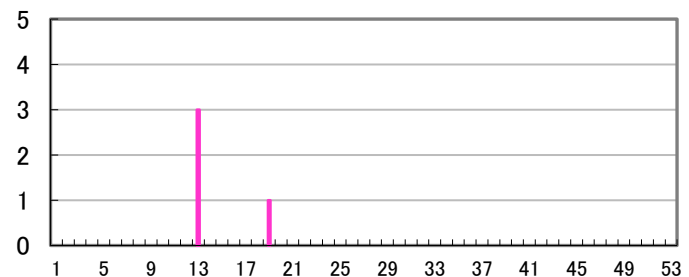
ビブリオ属菌



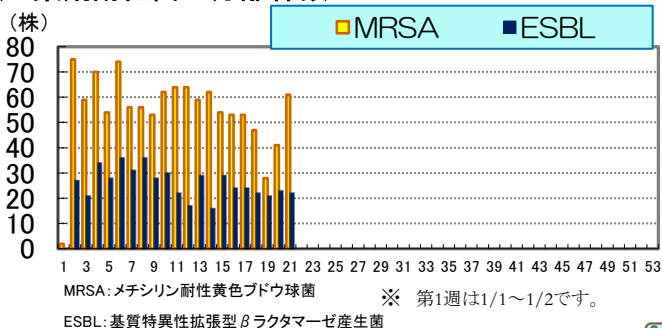
サルモネラ属菌



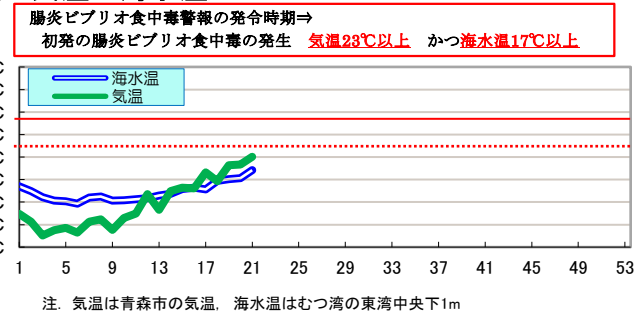
エルシニア



3) 薬剤耐性菌の分離株数 横軸:(週)



4) 気温&海水温 横軸:(週)



各病原体の累積検出数

病原体	第21週まで		前年合計
	本年	前年	
ビブリオ属菌	1	0	1
サルモネラ属菌	15	12	44
カンピロバクター	118	109	436
エルシニア	4	7	36

※ 数値は、発行時点の速報値であることから変更になることがあります。

三二情報

◎ 第21週に分離されたESBL産生菌は22株で、そのうち菌種が判明しているのは18株で内訳は表のとおりです。

菌名	分離数
E.coli	12
P.mirabilis	6

◎ 弘前市内の医療機関で腸炎ビブリオ菌が検出されています。

(担当:武差 高橋 武沼)