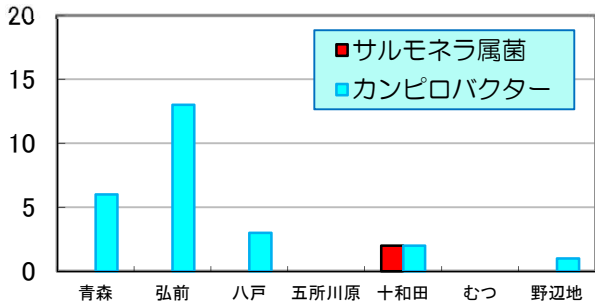


# 週報

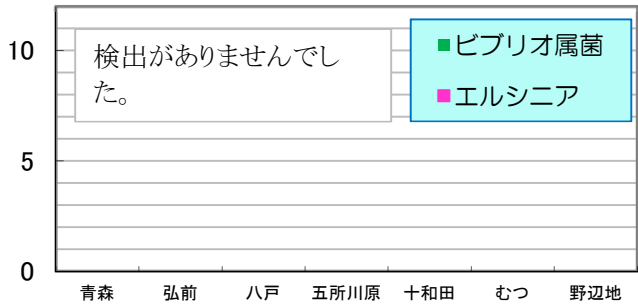
第38週 2016/9/11～2016/9/17 数値は当該週の暫定値です。

1) 地域別患者数 縦軸:(人) 横軸:(地域)

カンピロバクター&サルモネラ属菌

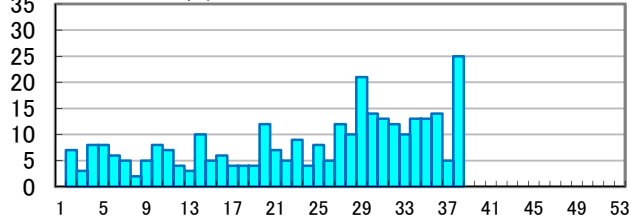


ビブリオ属菌&エルシニア

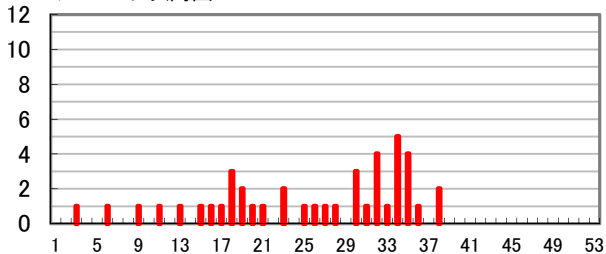


2) 週別患者数 縦軸:(人) 横軸:(週)

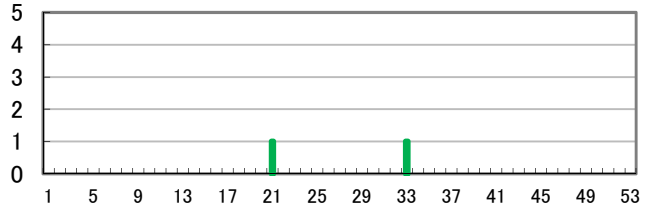
カンピロバクター



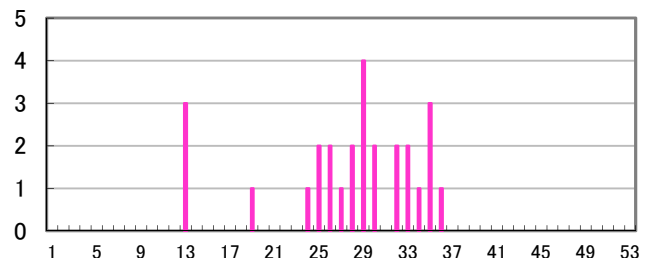
サルモネラ属菌



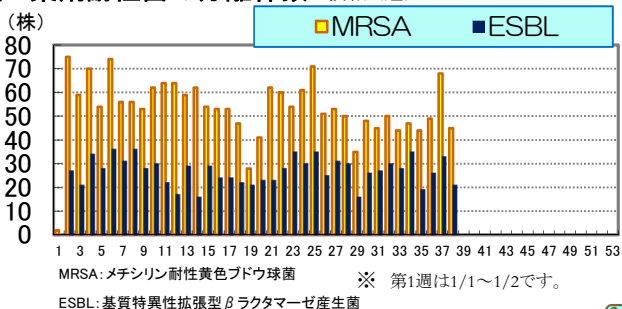
ビブリオ属菌



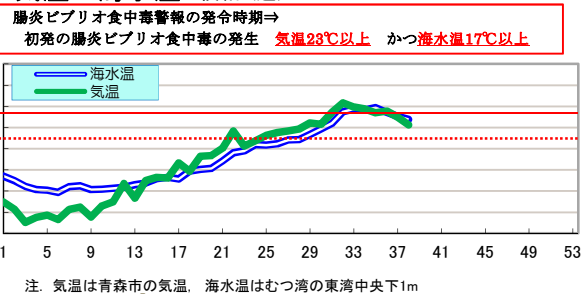
エルシニア



3) 薬剤耐性菌の分離株数 横軸:(週)



4) 気温&海水温 横軸:(週)



## 各病原体の累積検出数

病原体	第38週まで		前年合計
	本年	前年	
ビブリオ属菌	2	1	1
サルモネラ属菌	42	35	44
カンピロバクター	311	331	436
エルシニア	27	26	36

※ 数値は、発行時点の速報値であることから変更になることがあります。

## 三二情報

第38週に分離されたESBL産生菌は21株で、菌種の内訳は表のとおりです。

菌名	分離数
E.coli	15
P.mirabilis	5
K.pneumoniae	1

(担当:武差 高橋 武沼)