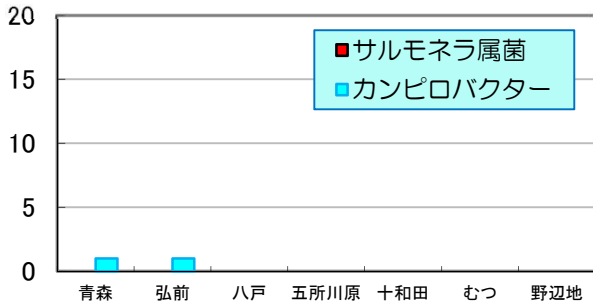


週報

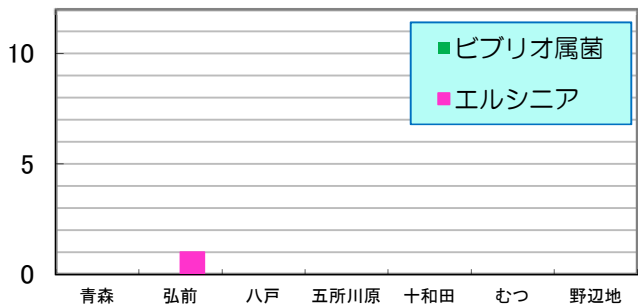
第4週 2017/1/22~2017/1/28 数値は当該週の暫定値です。

1) 地域別患者数 縦軸:(人) 横軸:(地域)

カンピロバクター&サルモネラ属菌

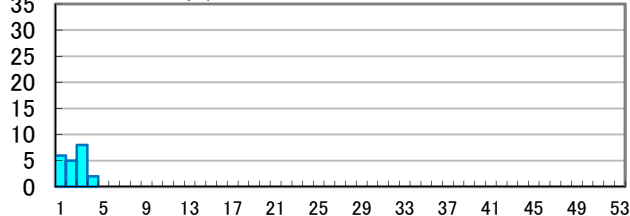


ビブリオ属菌&エルシニア

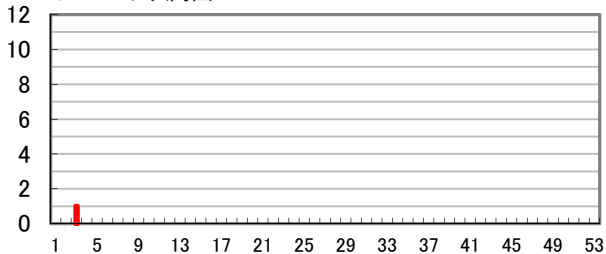


2) 週別患者数 縦軸:(人) 横軸:(週)

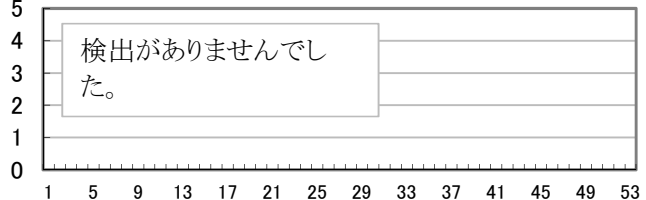
カンピロバクター



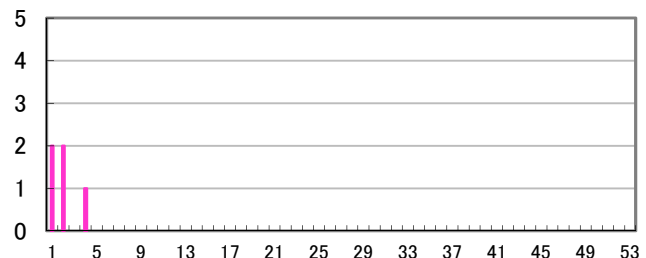
サルモネラ属菌



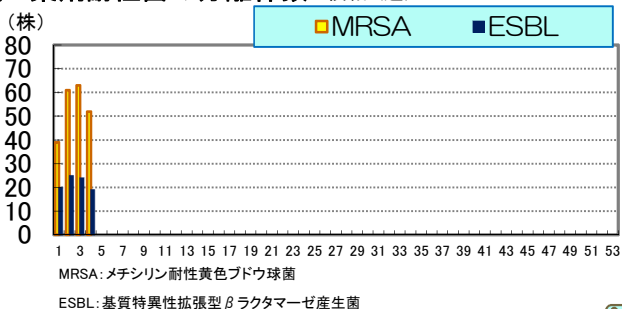
ビブリオ属菌



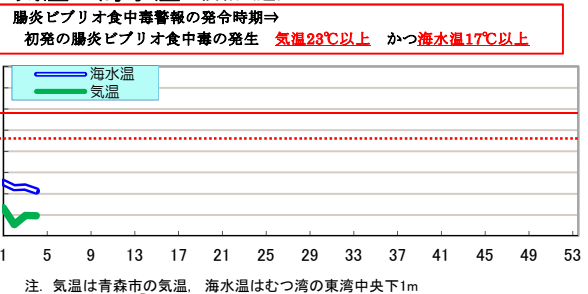
エルシニア



3) 薬剤耐性菌の分離株数 横軸:(週)



4) 気温&海水温 横軸:(週)



各病原体の累積検出数

病原体	第4週まで		前年合計
	本年	前年	
ビブリオ属菌	0	0	7
サルモネラ属菌	1	1	53
カンピロバクター	21	18	452
エルシニア	5	0	34

※ 数値は、発行時点の速報値であることから変更になることがあります。

三二情報

第4週に県内の11医療機関及び臨床検査機関から情報提供のあったESBL産生菌は19株で、そのうち菌種が判明しているのは18株で内訳は表のとおりです。

菌名	分離数
E.-coli	15
P.-mirabilis	2
P.-vulgaris	1