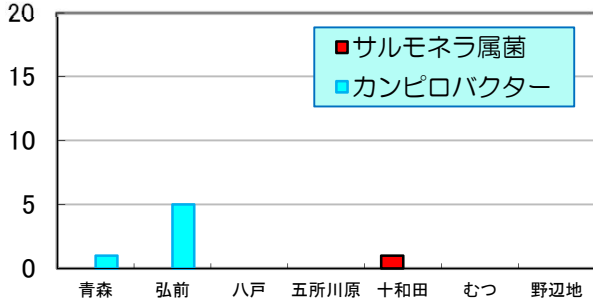


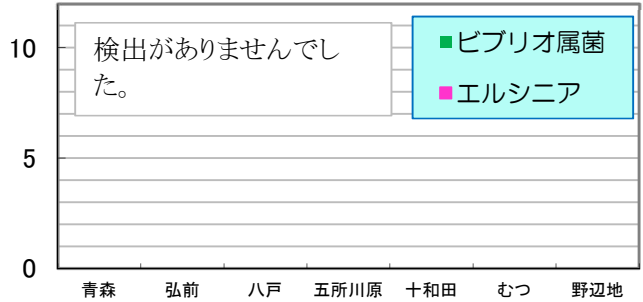
週報

第8週 2017/2/19~2017/2/25 数値は当該週の暫定値です。

1) 地域別患者数 縦軸:(人) 横軸:(地域)
カンピロバクター&サルモネラ属菌

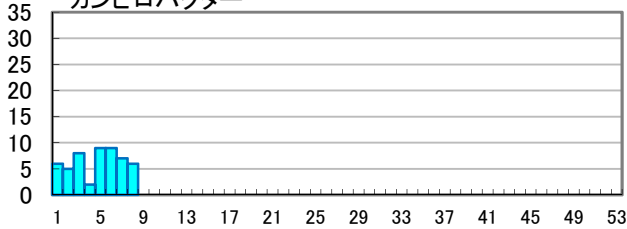


ビブリオ属菌&エルシニア

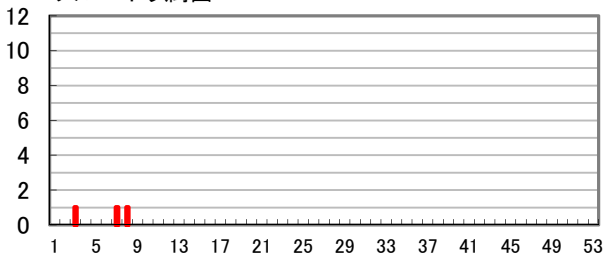


2) 週別患者数 縦軸:(人) 横軸:(週)

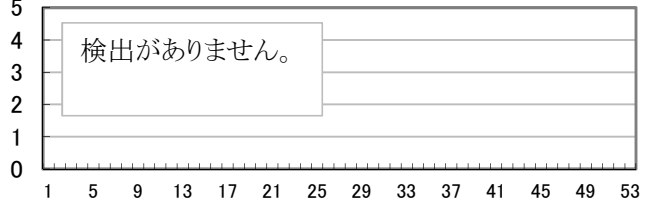
カンピロバクター



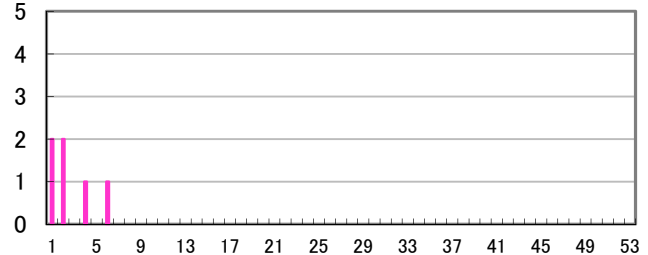
サルモネラ属菌



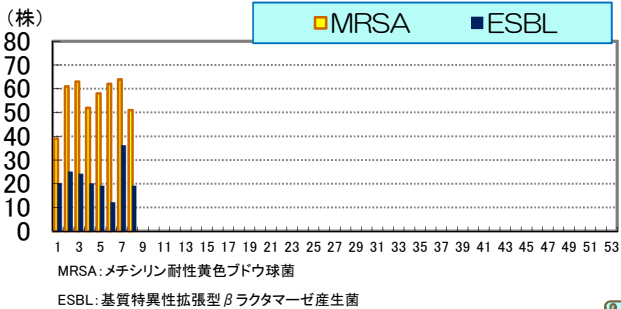
ビブリオ属菌



エルシニア



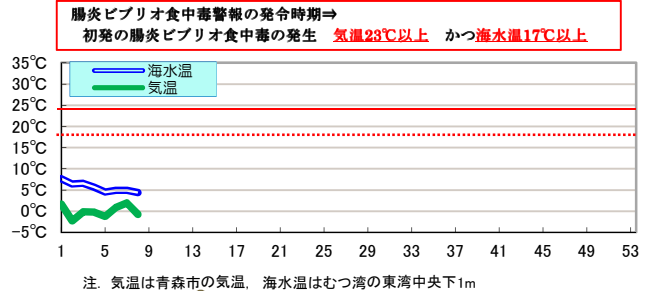
3) 薬剤耐性菌の分離株数 横軸:(週)



MRSA:メチシリン耐性黄色ブドウ球菌

ESBL:基質特異性拡張型βラクタマーゼ産生菌

4) 気温&海水温 横軸:(週)



注: 気温は青森市の気温、海水温はむつ湾の東湾中央下1m

各病原体の累積検出数

病原体	第8週まで		前年合計
	本年	前年	
ビブリオ属菌	0	0	7
サルモネラ属菌	3	2	53
カンピロバクター	52	39	452
エルシニア	6	0	34

※ 数値は、発行時点の速報値であることから変更になることがあります。

三二情報

第8週に県内の11医療機関及び臨床検査機関から情報提供のあったESBL産生菌は19株で、そのうち菌種が判明しているのは16株で内訳は表のとおりです。

菌名	分離数
E.coli	12
P.mirabilis	3
K.pneumoniae	1