

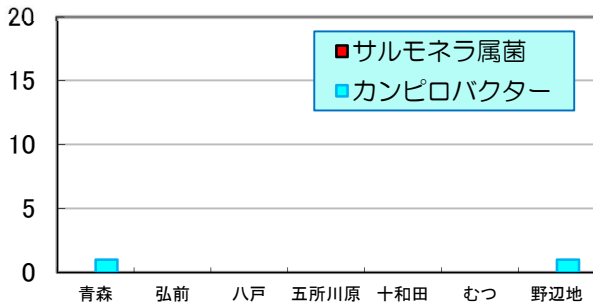
週報

第9週 2017/2/26~2017/3/4

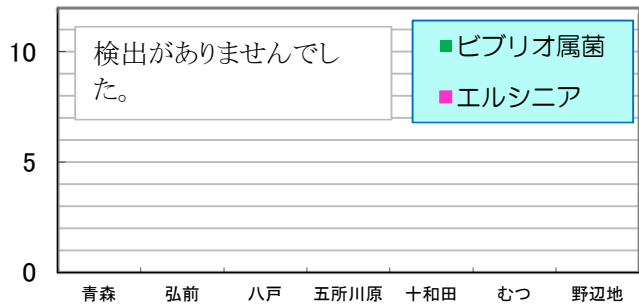
数値は当該週の暫定値です。

1) 地域別患者数 縦軸:(人) 横軸:(地域)

カンピロバクター&サルモネラ属菌

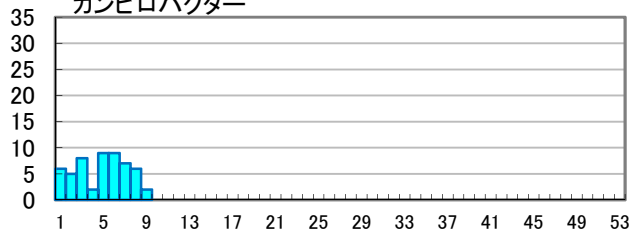


ビブリオ属菌&エルシニア

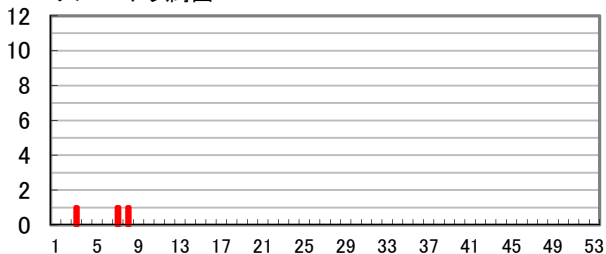


2) 週別患者数 縦軸:(人) 横軸:(週)

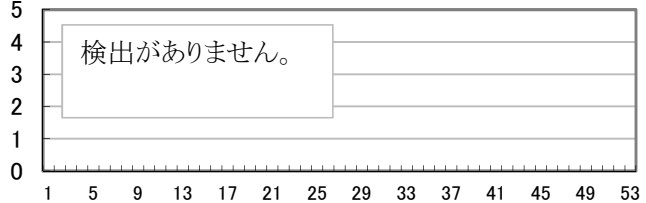
カンピロバクター



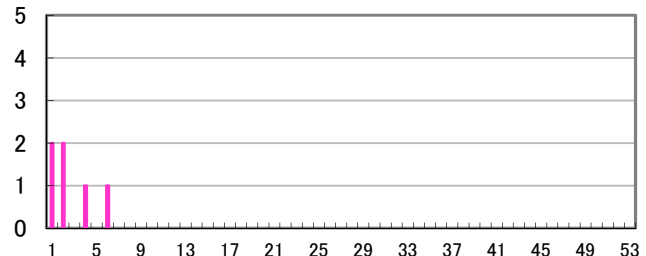
サルモネラ属菌



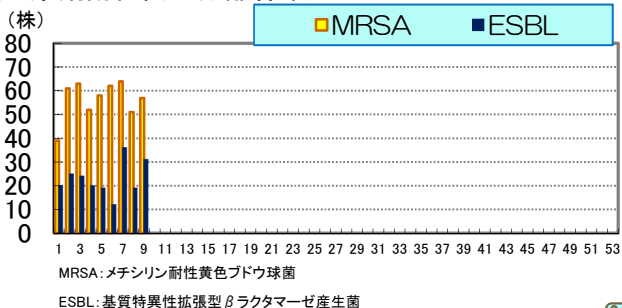
ビブリオ属菌



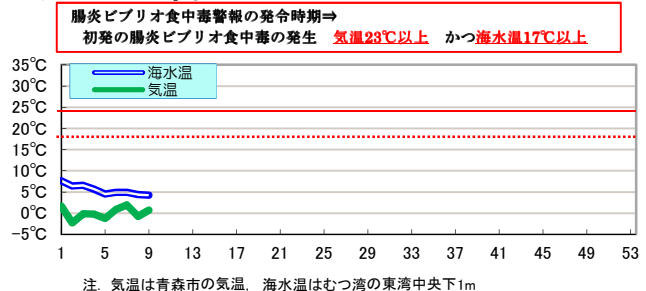
エルシニア



3) 薬剤耐性菌の分離株数 横軸:(週)



4) 気温&海水温 横軸:(週)



各病原体の累積検出数

病原体	第9週まで		前年合計
	本年	前年	
ビブリオ属菌	0	0	7
サルモネラ属菌	3	3	53
カンピロバクター	54	44	452
エルシニア	6	0	34

※ 数値は、発行時点の速報値であることから変更になることがあります。

三二情報

第9週に県内の11医療機関及び臨床検査機関から情報提供のあったESBL産生菌は31株で、そのうち菌種が判明しているのは28株で内訳は表のとおりです。

菌名	分離数
E-coli	19
P-mirabilis	7
K-pneumoniae	1
K-oxytoca	1