

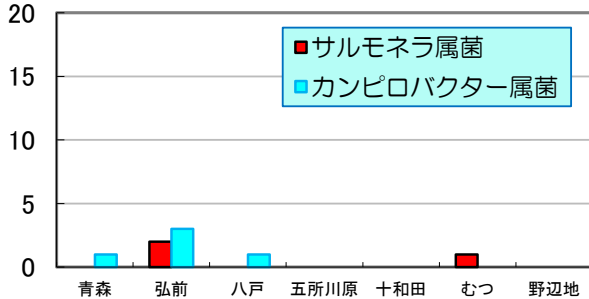
週報

第31週 2017/7/30~2017/8/5

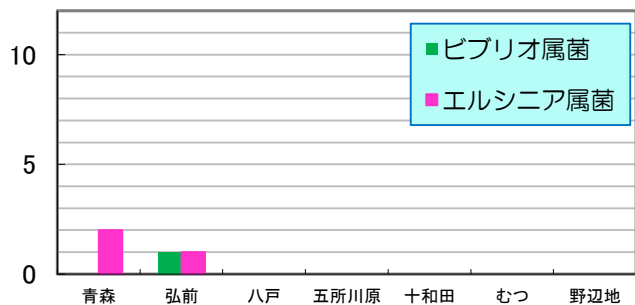
数値は当該週の暫定値です。

1 地域別報告人数 縦軸:(人) 横軸:(地域)

1) カンピロバクター属菌 & サルモネラ属菌

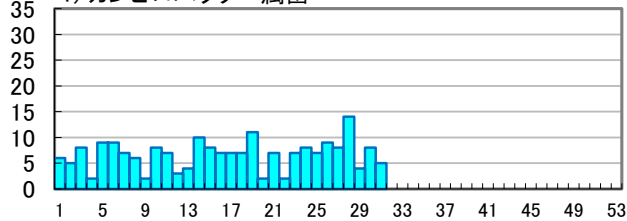


2) ビブリオ属菌 & エルシニア属菌

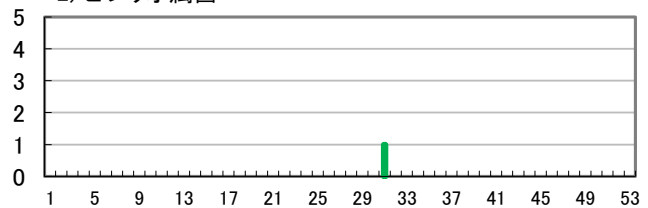


2 週別報告人数 縦軸:(人) 横軸:(週)

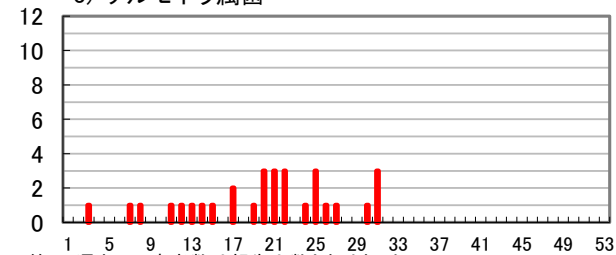
1) カンピロバクター属菌



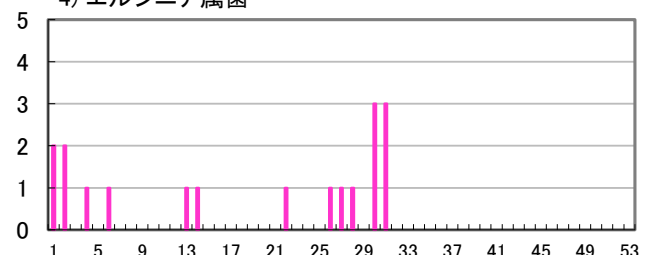
2) ビブリオ属菌



3) サルモネラ属菌

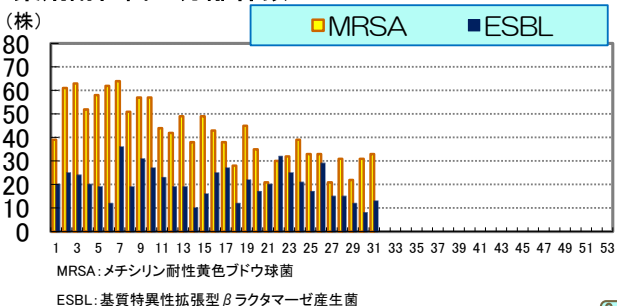


4) エルシニア属菌



※ 第25週までの患者数は報告人数となりました。

3 薬剤耐性菌の分離株数 横軸:(週)



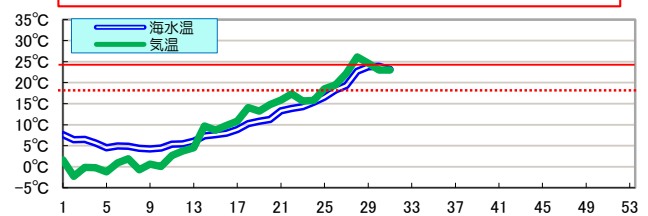
MRSA: メチシリン耐性黄色ブドウ球菌

ESBL: 基質特異性拡張型βラクタマーゼ産生菌

4 気温 & 海水温 横軸:(週)

腸炎ビブリオ食中毒警報の発令時期⇒

初発の腸炎ビブリオ食中毒の発生 気温23℃以上 かつ海水温17℃以上



注: 気温は青森市の気温、海水温はむつ湾の東湾中央下1m

各病原体の累積検出数

病原体	第31週まで		前年合計
	本年	前年	
ビブリオ属菌	1	1	7
サルモネラ属菌	30	25	53
カンピロバクター属菌	207	219	452
エルシニア属菌	18	18	34

※ 数値は、発行時点の速報値であることから変更になることがあります。

三二情報

第31週に県内の11医療機関及び臨床検査機関から情報提供のあったESBL産生菌は13株で、そのうち菌種が判明しているのは11株で内訳は表のとおりです。

菌名	分離数
E.coli	9
P.mirabilis	1
K.oxytoca	1