

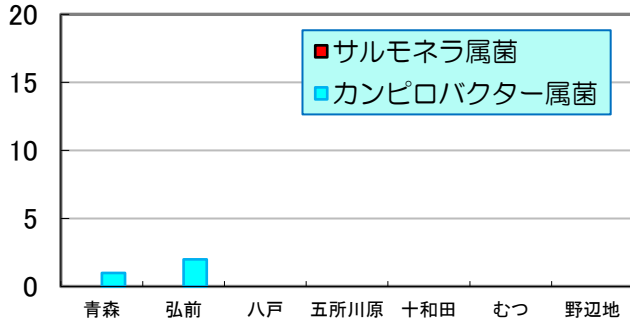
週報

第14週 2018/4/1~2018/4/7

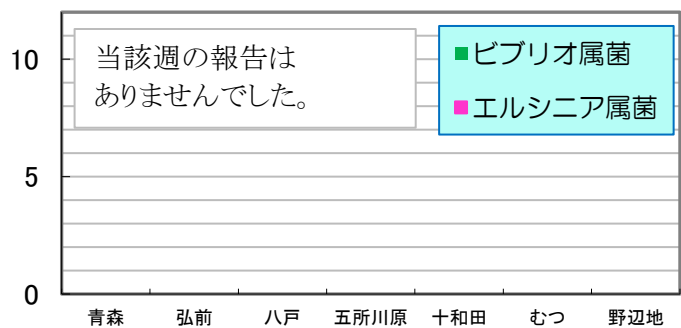
数値は当該週の暫定値です。

1 地域別報告人数 縦軸:(人) 横軸:(地域)

1) カンピロバクター属菌 & サルモネラ属菌

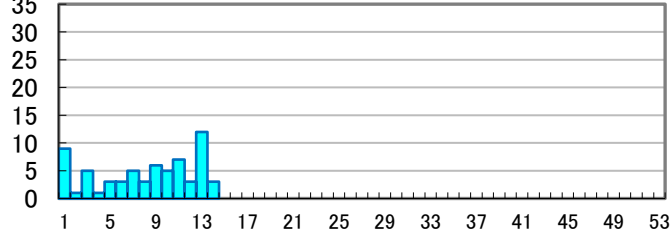


2) ビブリオ属菌 & エルシニア属菌

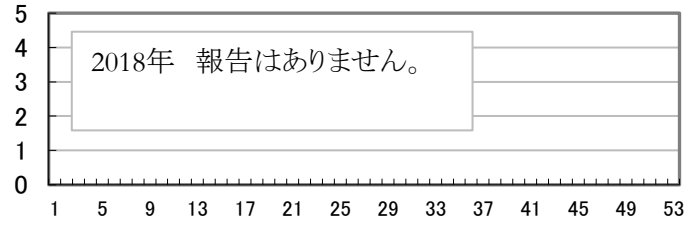


2 週別報告人数 縦軸:(人) 横軸:(週)

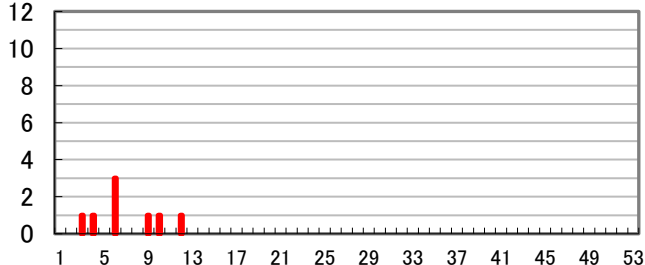
1) カンピロバクター属菌



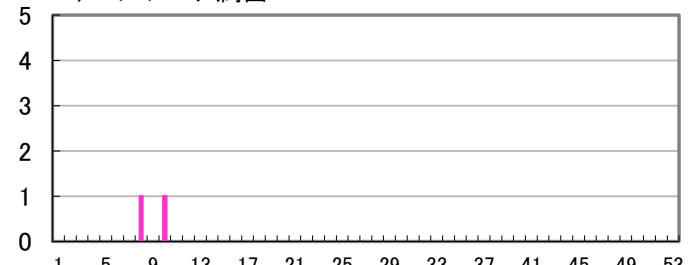
2) ビブリオ属菌



3) サルモネラ属菌

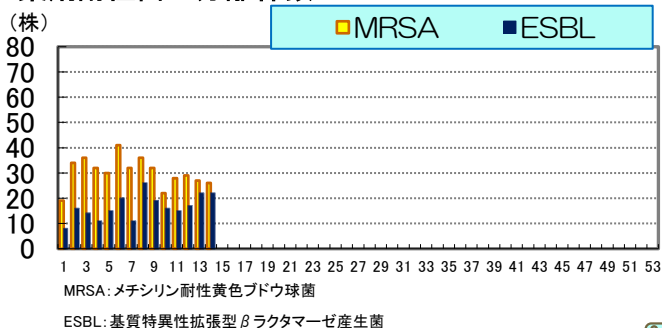


4) エルシニア属菌

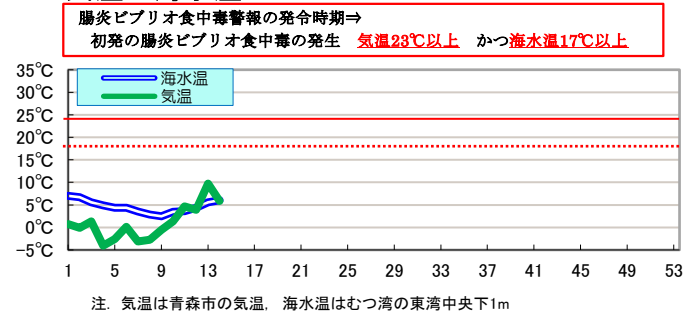


※ 第25週までの患者数は報告人数となりました。

3 薬剤耐性菌の分離株数 横軸:(週)



4 気温 & 海水温 横軸:(週)



各病原体の累積検出数

| 病原体 | 第14週まで | | 前年合計 |
|------------|--------|----|------|
| | 本年 | 前年 | |
| ビブリオ属菌 | 0 | 0 | 3 |
| サルモネラ属菌 | 8 | 7 | 44 |
| カンピロバクター属菌 | 66 | 86 | 395 |
| エルシニア属菌 | 2 | 8 | 28 |

※ 数値は、発行時点の速報値であることから変更になることがあります。

三二情報

第14週に県内の11医療機関及び臨床検査機関から情報提供のあったESBL産生菌は22株で、そのうち菌種が判明しているのは15株で内訳は表のとおりです。

| 菌名 | 分離数 |
|---------------|-----|
| E.-coli | 12 |
| P.-mirabilis | 1 |
| K.-pneumoniae | 1 |
| C.-freundii | 1 |