

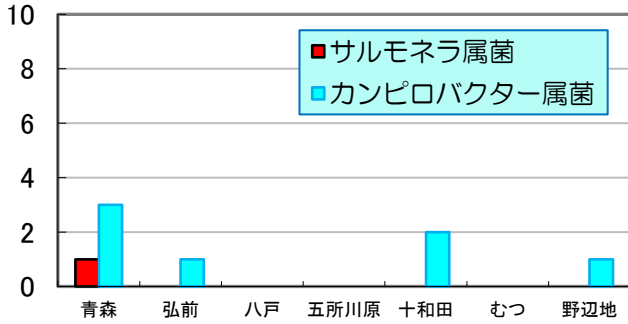
# 週報

第19週 2018/5/6～2018/5/12

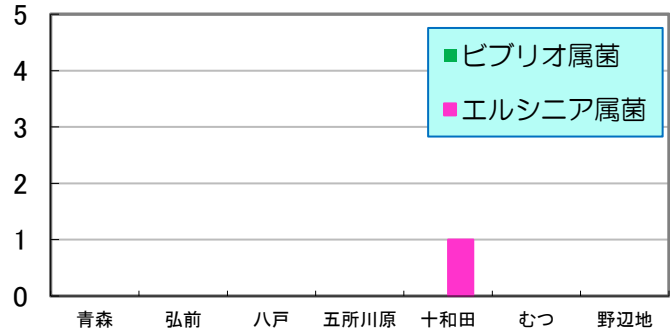
数値は当該週の暫定値です。

1 地域別検出数 縦軸:(分離株数) 横軸:(地域) \* 野辺地は前週分

1) カンピロバクター属菌 & サルモネラ属菌

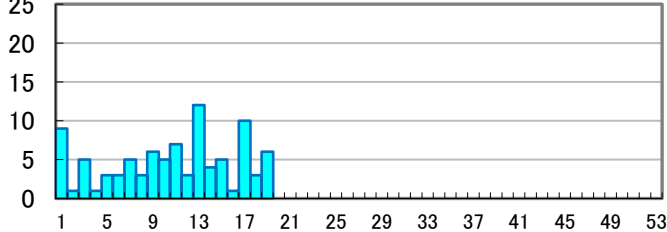


2) ビブリオ属菌 & エルシニア属菌

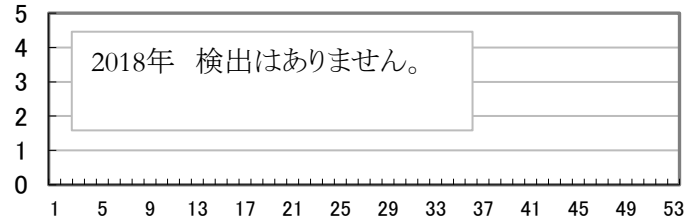


2 週別検出数 縦軸:(分離株数) 横軸:(週) \* 野辺地は前週分まで

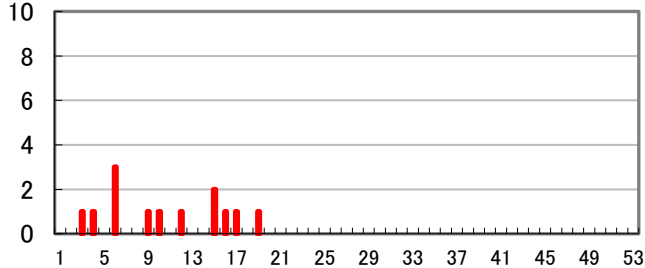
1) カンピロバクター属菌



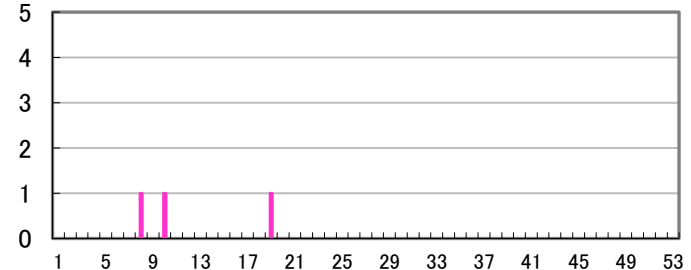
2) ビブリオ属菌



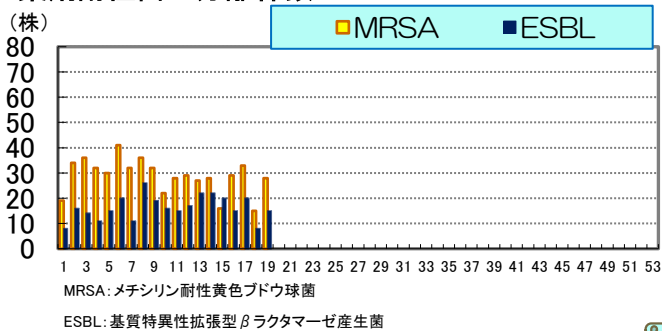
3) サルモネラ属菌



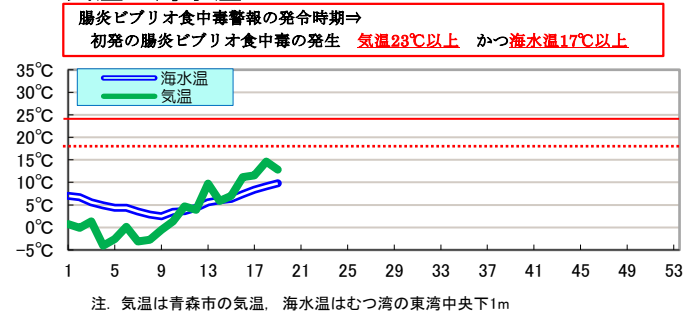
4) エルシニア属菌



3 薬剤耐性菌の分離株数 横軸:(週) \* 野辺地は前週分まで



4 気温 & 海水温 横軸:(週)



注. 気温は青森市の気温, 海水温はむつ湾の東湾中央下1m

各病原体の累積検出数

病原体	第19週まで		前年合計
	本年	前年	
ビブリオ属菌	0	0	3
サルモネラ属菌	13	11	44
カンピロバクター属菌	92	126	395
エルシニア属菌	3	8	28

※ 数値は、発行時点の速報値であることから変更になることがあります。

※ 従前より週別検出数を記載しているため、実態にあわせて第17週までの「地域別報告人数」を「地域別検出数」に、「週別報告人数」を「週別検出数」に改題しました。

三二情報

第19週に県内の11医療機関及び臨床検査機関から情報提供のあったESBL産生菌は15株で、そのうち菌種が判明したのは12株で内訳は表のとおりです。

菌名	分離数
E.-coli	11
K.-pneumoniae	1