

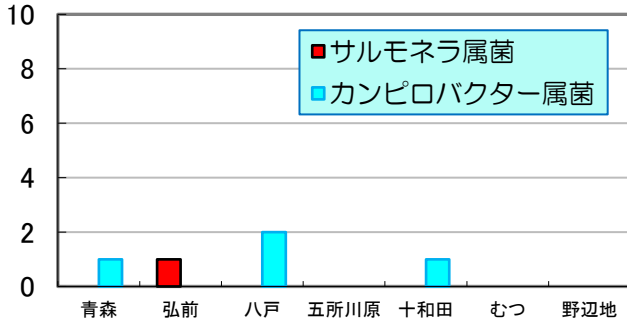
# 週報

第22週 2018/5/27～2018/6/2

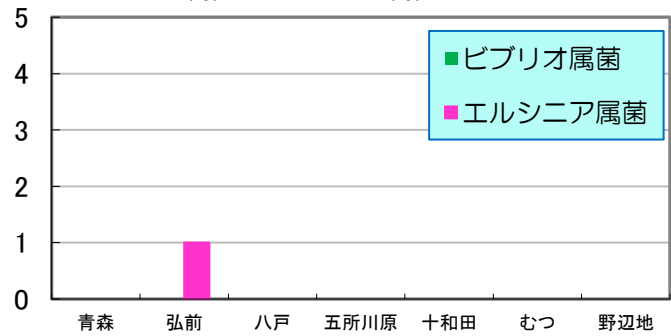
数値は当該週の暫定値です。

1 地域別検出数 縦軸:(分離株数) 横軸:(地域) \* 野辺地は前週分

1) カンピロバクター属菌 & サルモネラ属菌

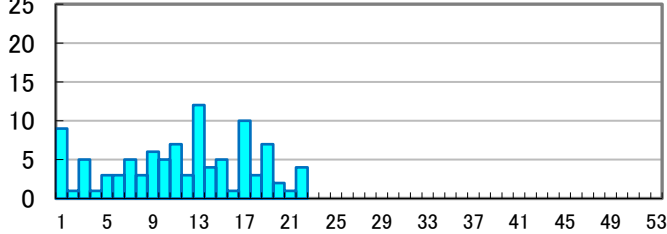


2) ビブリオ属菌 & エルシニア属菌

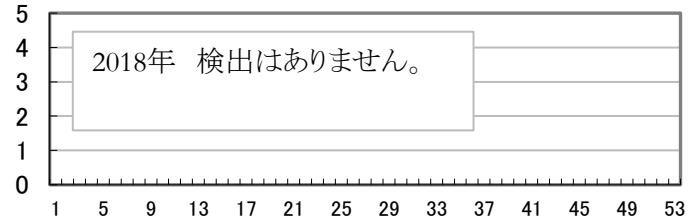


2 週別検出数 縦軸:(分離株数) 横軸:(週) \* 野辺地は前週分まで

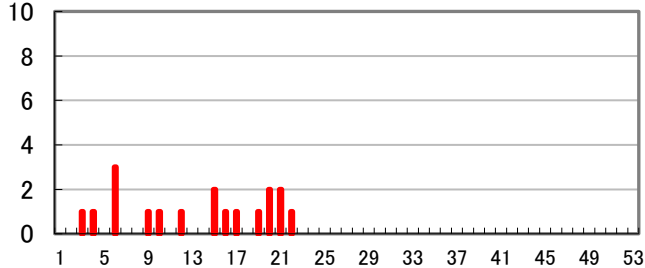
1) カンピロバクター属菌



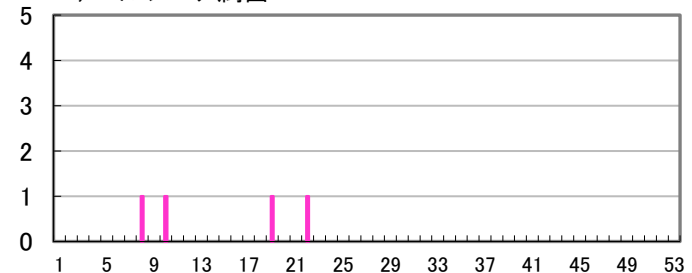
2) ビブリオ属菌



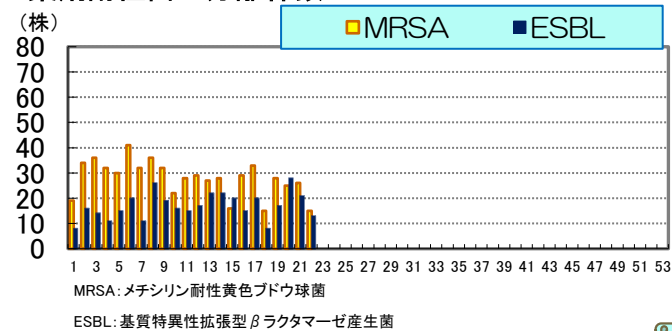
3) サルモネラ属菌



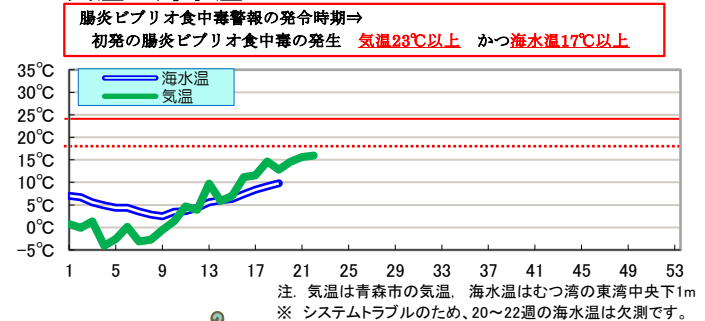
4) エルシニア属菌



3 薬剤耐性菌の分離株数 横軸:(週) \* 野辺地は前週分まで



4 気温 & 海水温 横軸:(週)



## 各病原体の累積検出数

病原体	第22週まで		前年合計
	本年	前年	
ビブリオ属菌	0	0	3
サルモネラ属菌	18	20	44
カンピロバクター属菌	100	137	395
エルシニア属菌	4	9	28

※ 数値は、発行時点の速報値であることから変更になることがあります。

※ 従前より週別検出数を記載しているため、実態にあわせて第17週までの「地域別報告人数」を「地域別検出数」に、「週別報告人数」を「週別検出数」に改題しました。

## 三二情報

第22週に県内の11医療機関及び臨床検査機関から情報提供のあったESBL産生菌は13株で、そのうち菌種が判明したのは11株で内訳は表のとおりです。

菌名	分離数
E.-coli	9
K.-pneumoniae	2