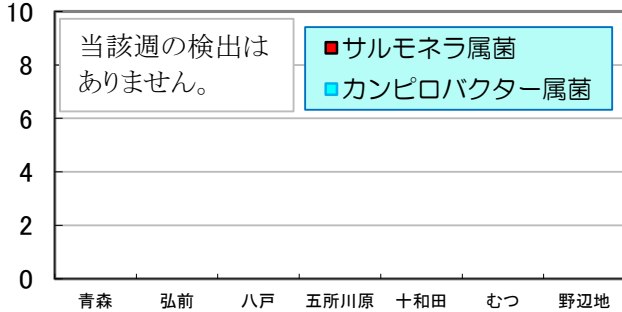


週報

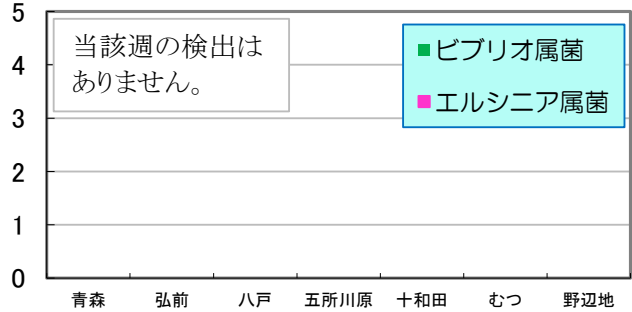
第52週 2020/12/20~2020/12/26 数値は当該週の暫定値です。

1 地域別検出数 縦軸:(分離株数) 横軸:(地域) * 野辺地は前週分

サルモネラ属菌 & カンピロバクター属菌

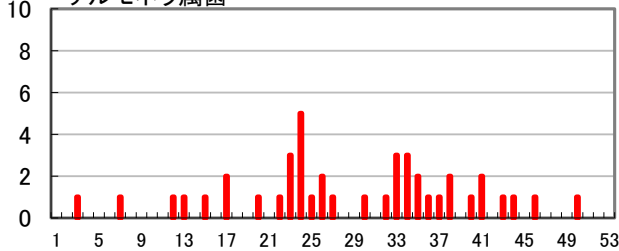


ビブリオ属菌 & エルシニア属菌

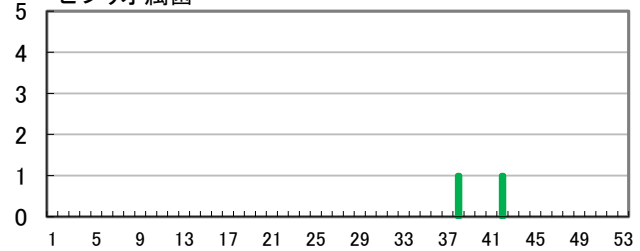


2 週別検出数 縦軸:(分離株数) 横軸:(週) * 野辺地は前週分まで

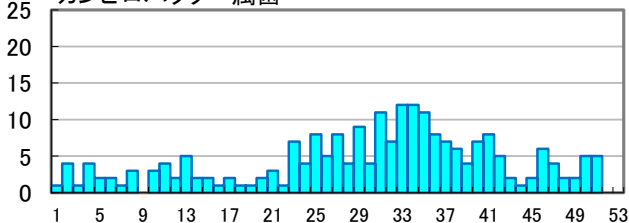
サルモネラ属菌



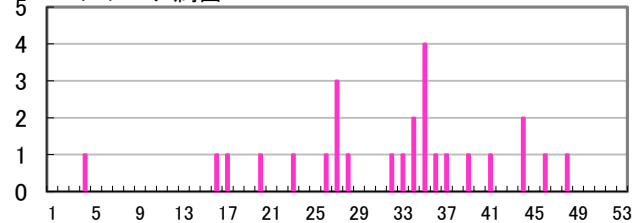
ビブリオ属菌



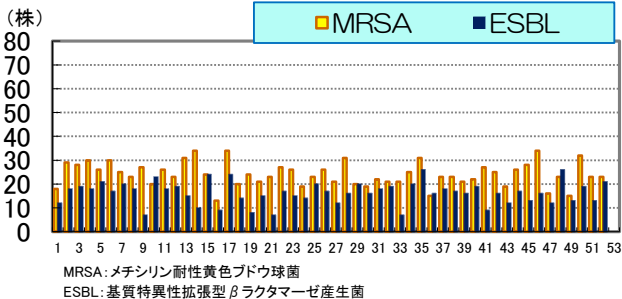
カンピロバクター属菌



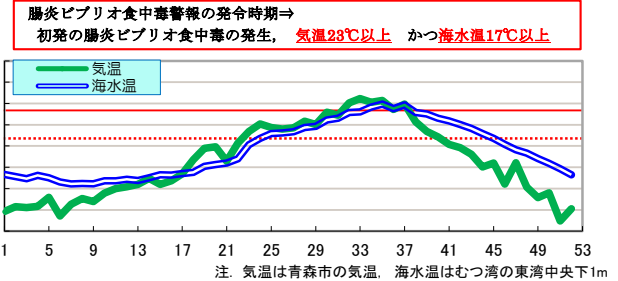
エルシニア属菌



3 薬剤耐性菌の分離株数 横軸:(週) * 野辺地は前週分まで



4 気温 & 海水温 横軸:(週)



各病原体の累積検出数

病原体	第52週まで		前年合計
	本年	前年	
サルモネラ属菌	42	66	66
ビブリオ属菌	2	2	2
カンピロバクター属菌	223	212	212
エルシニア属菌	26	26	26

※ 数値は、発行時点の速報値であることから変更になることがあります。

三二情報

第52週に県内の11医療機関及び臨床検査機関から情報提供のあったESBL産生菌は21株で、そのうち菌種が判明した16株の内訳は表のとおりです。

菌名	分離数
E.coli	13
K.pneumoniae	2
K.oxytoca	1