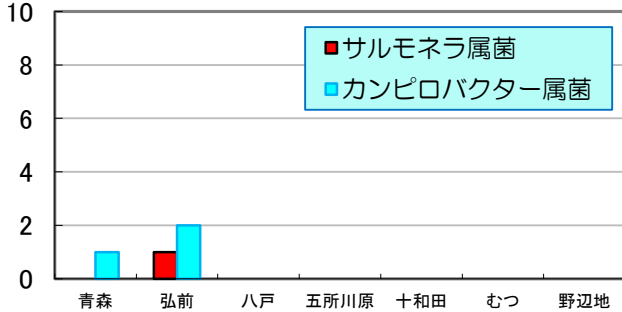


# 週報

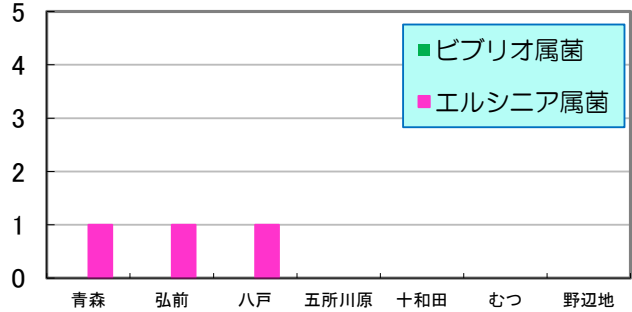
第26週 2021/6/20～2021/6/26 数値は当該週の暫定値です。

1 地域別検出数 縦軸:(分離株数) 横軸:(地域) \* 野辺地は前週分

サルモネラ属菌 & カンピロバクター属菌

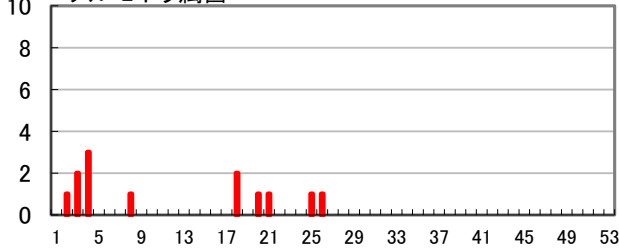


ビブリオ属菌 & エルシニア属菌

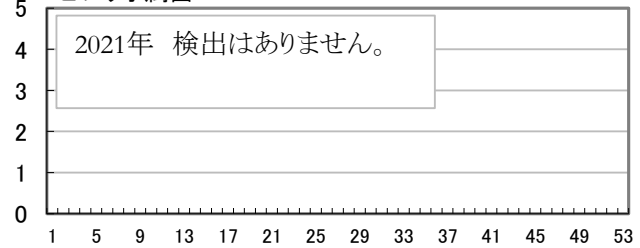


2 週別検出数 縦軸:(分離株数) 横軸:(週) \* 野辺地は前週分まで

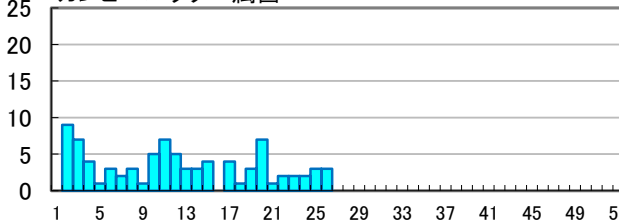
サルモネラ属菌



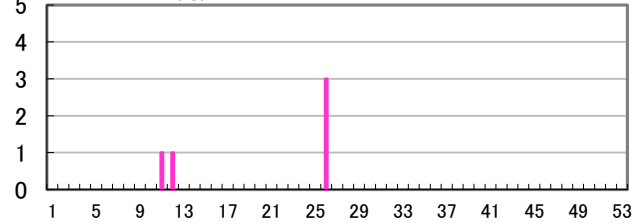
ビブリオ属菌



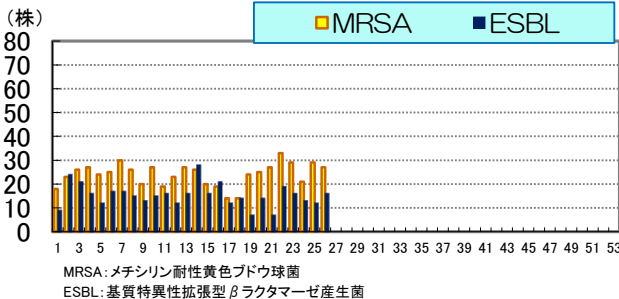
カンピロバクター属菌



エルシニア属菌

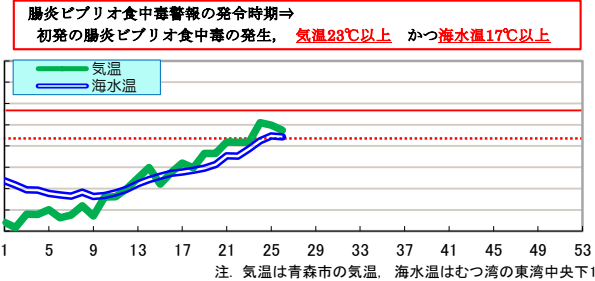


3 薬剤耐性菌の分離株数 横軸:(週) \* 野辺地は前週分まで



MRSA:メチシリン耐性黄色ブドウ球菌  
ESBL:基質特異性拡張型βラクタマーゼ産生菌

4 気温 & 海水温 横軸:(週)



注: 気温は青森市の気温, 海水温はむつ湾の東湾中央下1m

各病原体の累積検出数

病原体	第26週まで		前年合計
	本年	前年	
サルモネラ属菌	13	20	42
ビブリオ属菌	0	0	2
カンピロバクター属菌	85	71	223
エルシニア属菌	5	6	26

※ 数値は、発行時点の速報値であることから変更になることがあります。

三二情報

第26週に県内の11医療機関等から情報提供のあったESBL産生菌は16株で、そのうち菌種が判明した14株の内訳は表のとおりです。

菌名	分離数
E.coli	12
P.vulgaris	1
K.pneumoniae	1