

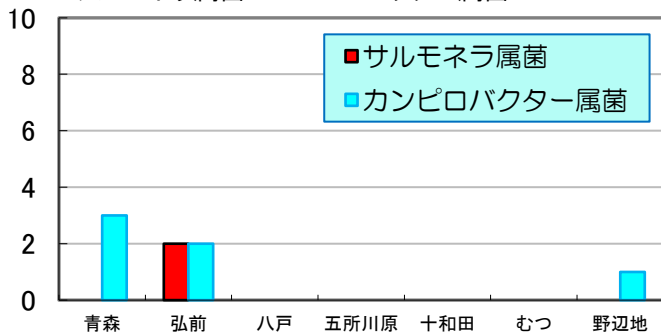
週報

第32週 2021/8/1～2021/8/7

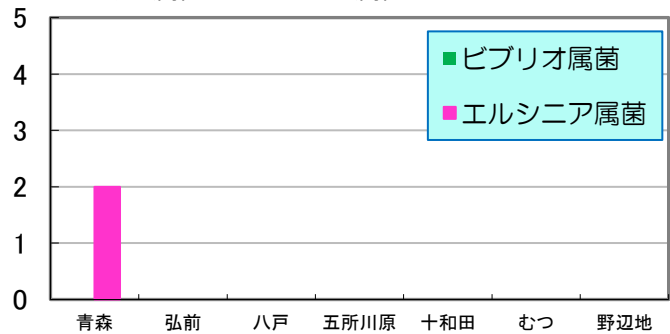
数値は当該週の暫定値です。

1 地域別検出数 縦軸:(分離株数) 横軸:(地域) * 野辺地は前週分

サルモネラ属菌 & カンピロバクター属菌

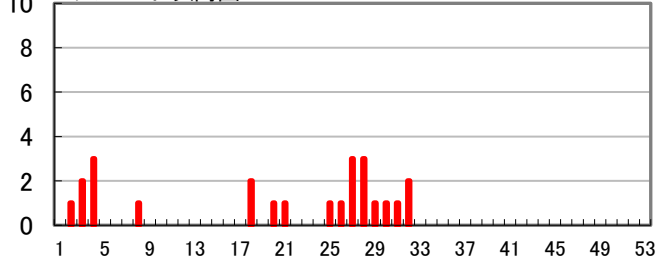


ビブリオ属菌 & エルシニア属菌

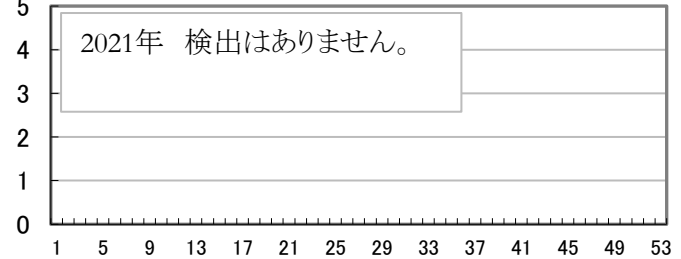


2 週別検出数 縦軸:(分離株数) 横軸:(週) * 野辺地は前週分まで

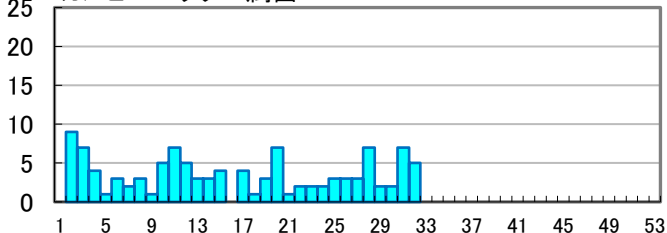
サルモネラ属菌



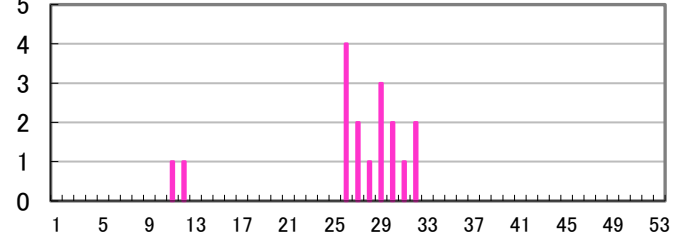
ビブリオ属菌



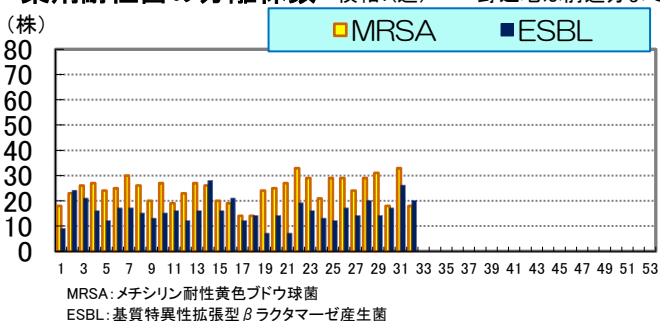
カンピロバクター属菌



エルシニア属菌

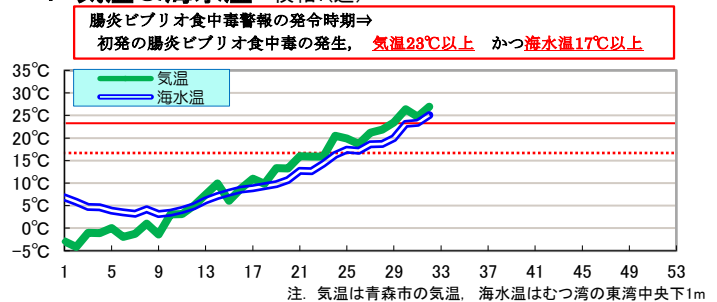


3 薬剤耐性菌の分離株数 横軸:(週) * 野辺地は前週分まで



MRSA:メチシリン耐性黄色ブドウ球菌
ESBL:基質特異性拡張型βラクタマーゼ産生菌

4 気温 & 海水温 横軸:(週)



各病原体の累積検出数

病原体	第32週まで		前年合計
	本年	前年	
サルモネラ属菌	24	23	42
ビブリオ属菌	0	0	2
カンピロバクター属菌	111	114	223
エルシニア属菌	17	11	26

※ 数値は、発行時点の速報値であることから変更になることがあります。

三二情報

第32週に県内の11医療機関等から情報提供のあったESBL産生菌は20株で、そのうち菌種が判明した18株の内訳は表のとおりです。

菌名	分離数
E.coli	12
P.mirabilis	3
K.pneumoniae	1
K.oxytoca	1
P.stuartii	1