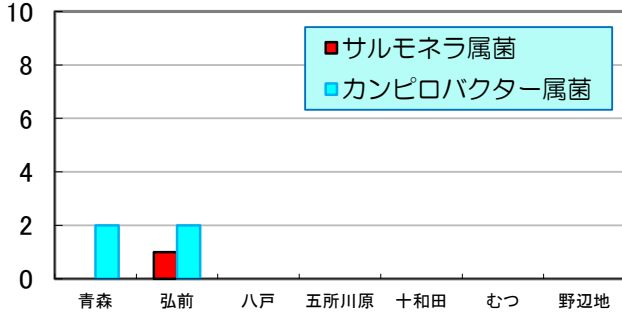


週報

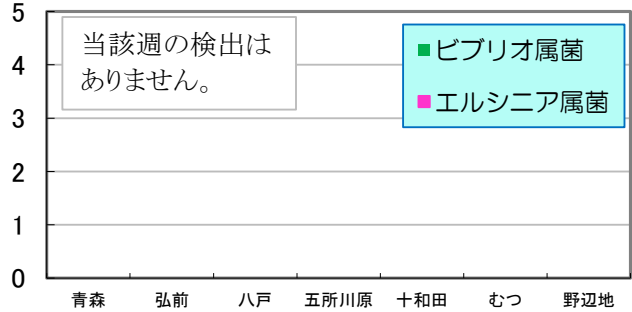
第4週 2022/1/16～2022/1/22 数値は当該週の暫定値です。

1 地域別検出数 縦軸:(分離株数) 横軸:(地域) * 野辺地は前週分

サルモネラ属菌 & カンピロバクター属菌

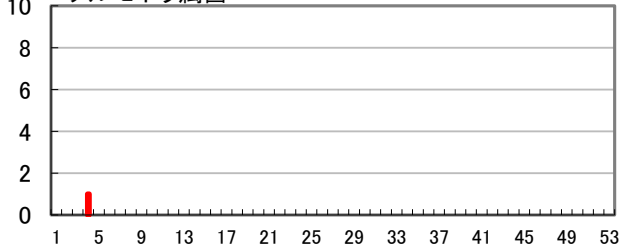


ビブリオ属菌 & エルシニア属菌

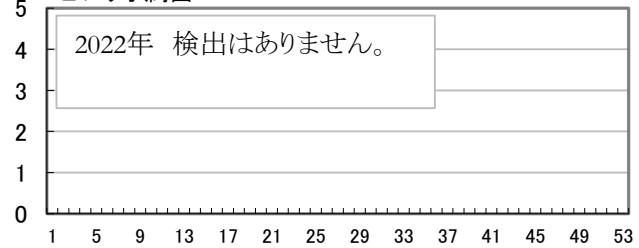


2 週別検出数 縦軸:(分離株数) 横軸:(週) * 野辺地は前週分まで

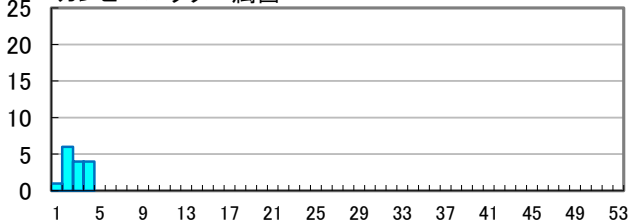
サルモネラ属菌



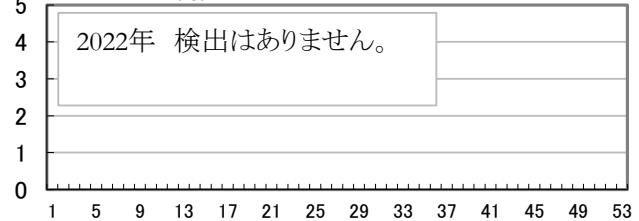
ビブリオ属菌



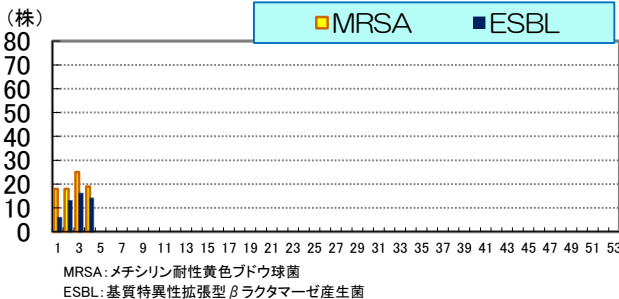
カンピロバクター属菌



エルシニア属菌



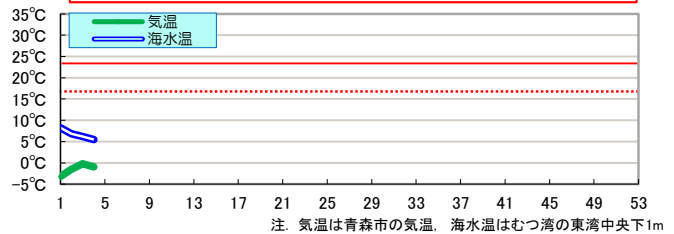
3 薬剤耐性菌の分離株数 横軸:(週) * 野辺地は前週分まで



MRSA:メチシリン耐性黄色ブドウ球菌
ESBL:基質特異性拡張型βラクタマーゼ産生菌

4 気温 & 海水温 横軸:(週)

腸炎ビブリオ食中毒警報の発令時期→
初発の腸炎ビブリオ食中毒の発生、**気温28℃以上** かつ**海水温17℃以上**



注: 気温は青森市の気温、海水温はむつ湾の東湾中央下1m

各病原体の累積検出数

| 病原体 | 第4週まで | | 前年合計 |
|------------|-------|----|------|
| | 本年 | 前年 | |
| サルモネラ属菌 | 1 | 6 | 52 |
| ビブリオ属菌 | 0 | 0 | 0 |
| カンピロバクター属菌 | 15 | 20 | 201 |
| エルシニア属菌 | 0 | 0 | 31 |

※ 数値は、発行時点の速報値であることから変更になることがあります。

三二情報

第4週に県内の10医療機関等から情報提供のあったESBL産生菌は14株で、そのうち菌種が判明した11株の内訳は表のとおりです。

| 菌名 | 分離数 |
|--------------|-----|
| E.coli | 8 |
| P.mirabilis | 2 |
| K.pneumoniae | 1 |