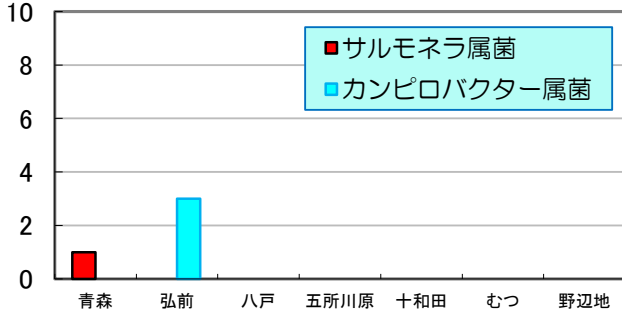


# 週報

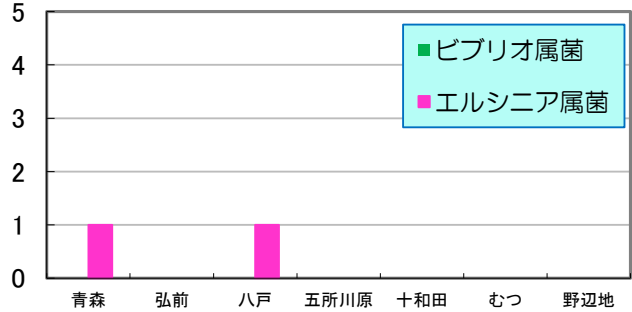
第45週 2022/10/30~2022/11/5 数値は当該週の暫定値です。

1 地域別検出数 縦軸:(分離株数) 横軸:(地域) \* 野辺地は前週分

サルモネラ属菌 & カンピロバクター属菌

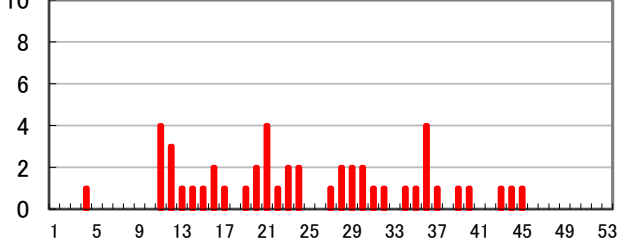


ビブリオ属菌 & エルシニア属菌

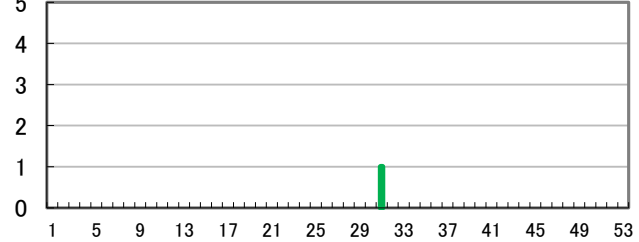


2 週別検出数 縦軸:(分離株数) 横軸:(週) \* 野辺地は前週分まで

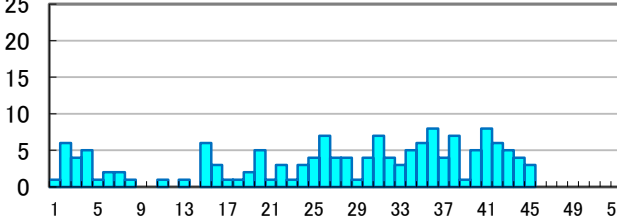
サルモネラ属菌



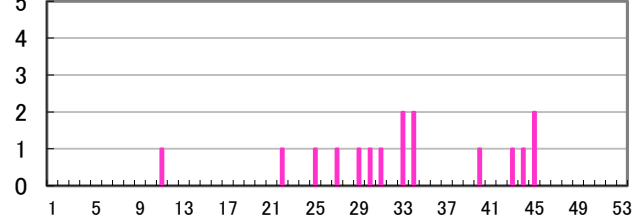
ビブリオ属菌



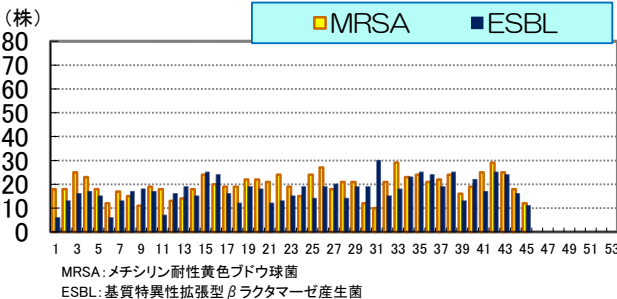
カンピロバクター属菌



エルシニア属菌



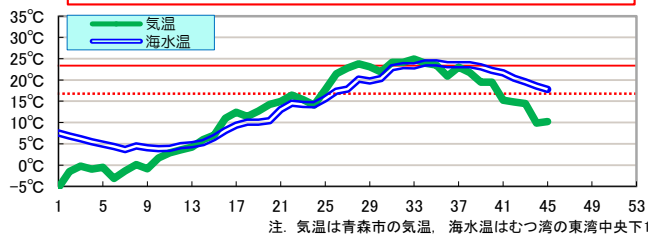
3 薬剤耐性菌の分離株数 横軸:(週) \* 野辺地は前週分まで



MRSA:メチシリン耐性黄色ブドウ球菌  
ESBL:基質特異性拡張型βラクタマーゼ産生菌

4 気温 & 海水温 横軸:(週)

腸炎ビブリオ食中毒警報の発令時期→  
初発の腸炎ビブリオ食中毒の発生、**気温28℃以上** かつ**海水温17℃以上**



注: 気温は青森市の気温、海水温はむつ湾の東湾中央下1m

各病原体の累積検出数

| 病原体        | 第45週まで |     | 前年合計 |
|------------|--------|-----|------|
|            | 本年     | 前年  |      |
| サルモネラ属菌    | 47     | 44  | 52   |
| ビブリオ属菌     | 1      | 0   | 0    |
| カンピロバクター属菌 | 150    | 170 | 201  |
| エルシニア属菌    | 16     | 30  | 31   |

※ 数値は、発行時点の速報値であることから変更になることがあります。

三二情報

第45週に県内の10医療機関等から情報提供のあったESBL産生菌は11株で、そのうち菌種が判明した8株の内訳は表のとおりです。

| 菌名         | 分離数 |
|------------|-----|
| E.coli     | 7   |
| P.vulgaris | 1   |