

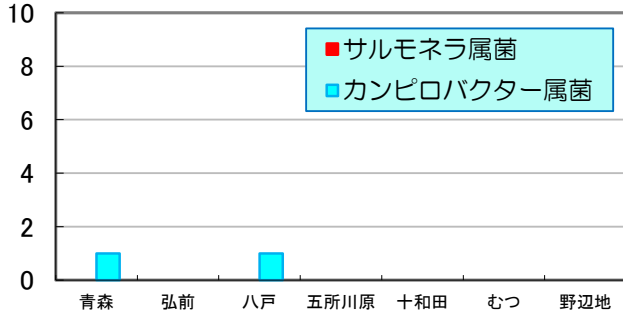
# 週報

第14週 2023/4/2～2023/4/8

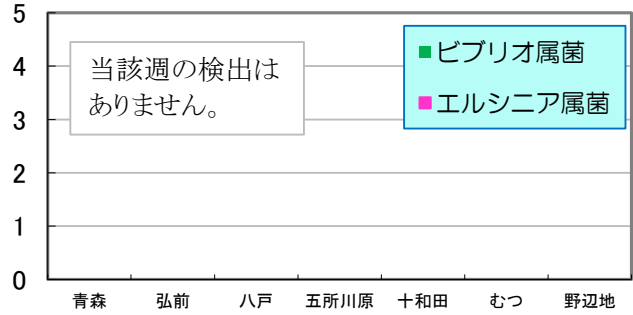
数値は当該週の暫定値です。

## 1 地域別検出数 縦軸:(分離株数) 横軸:(地域) \* 野辺地は前週分

サルモネラ属菌 & カンピロバクター属菌

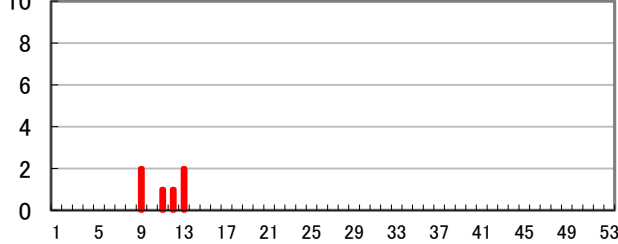


ビブリオ属菌 & エルシニア属菌

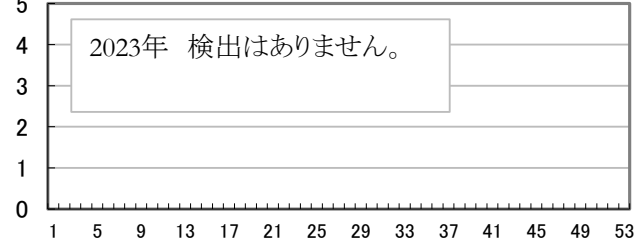


## 2 週別検出数 縦軸:(分離株数) 横軸:(週) \* 野辺地は前週分まで

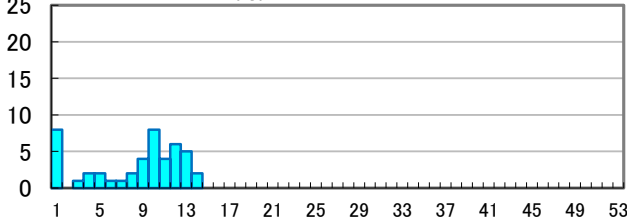
サルモネラ属菌



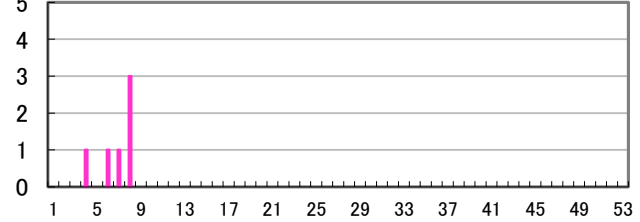
ビブリオ属菌



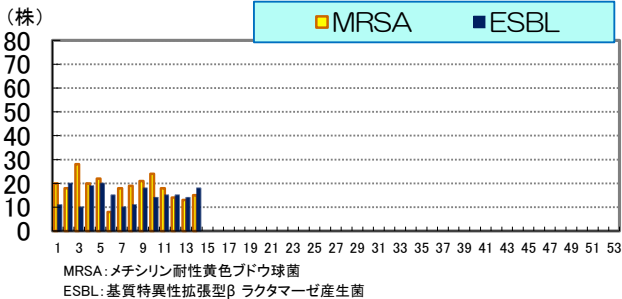
カンピロバクター属菌



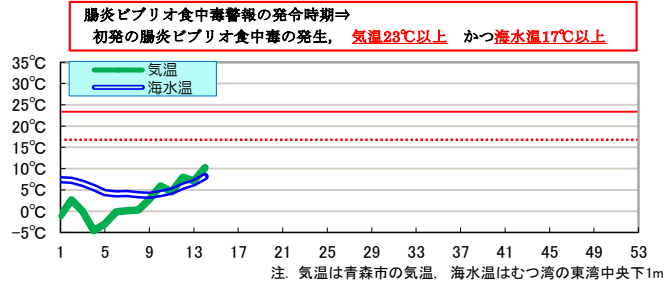
エルシニア属菌



## 3 薬剤耐性菌の分離株数 横軸:(週) \* 野辺地は前週分まで



## 4 気温 & 海水温 横軸:(週)



## 各病原体の累積検出数

病原体	第14週まで		前年合計
	本年	前年	
サルモネラ属菌	6	10	52
ビブリオ属菌	0	0	1
カンピロバクター属菌	46	24	171
エルシニア属菌	6	1	20

※ 数値は、発行時点の速報値であることから変更になることがあります。

## 三二情報

第14週に県内の10医療機関等から情報提供のあったESBL産生菌は18株で、そのうち菌種が判明した10株の内訳は表のとおりです。

菌名	分離数
E-coli	9
P-mirabilis	1