

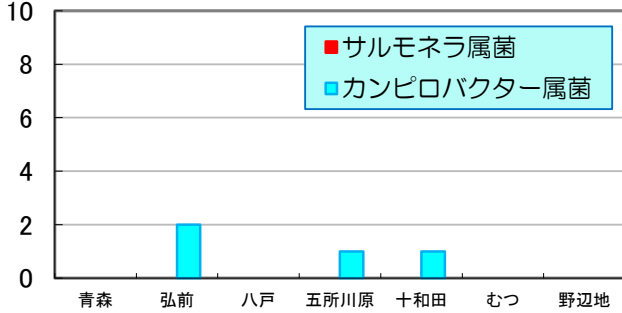
# 週報

第27週 2023/7/2～2023/7/8

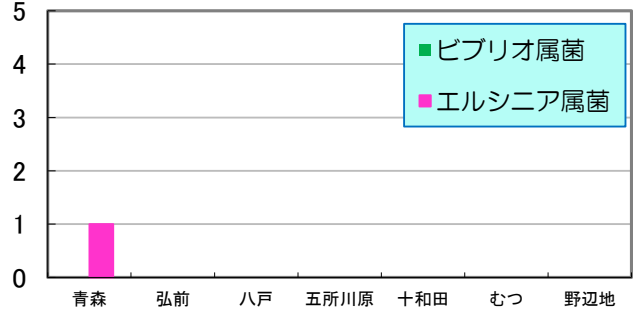
数値は当該週の暫定値です。

1 地域別検出数 縦軸:(分離株数) 横軸:(地域) \* 野辺地は前週分

サルモネラ属菌 & カンピロバクター属菌

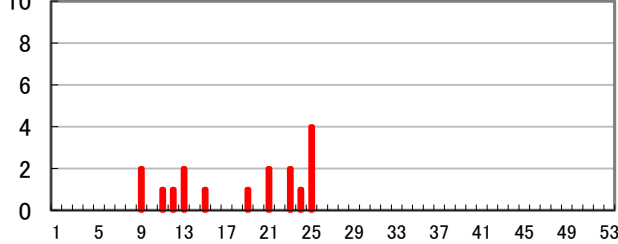


ビブリオ属菌 & エルシニア属菌

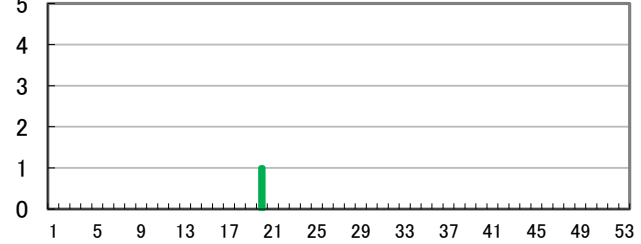


2 週別検出数 縦軸:(分離株数) 横軸:(週) \* 野辺地は前週分まで

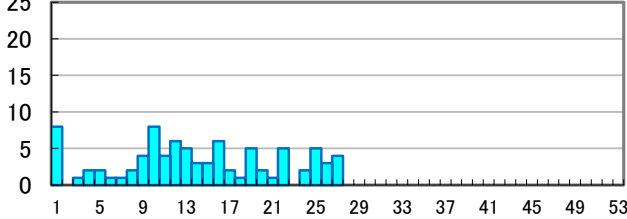
サルモネラ属菌



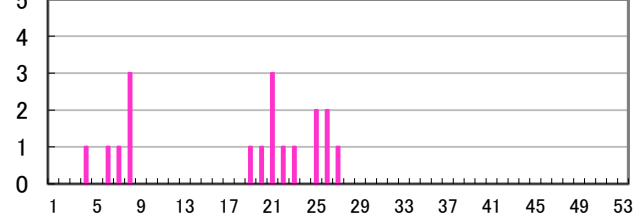
ビブリオ属菌



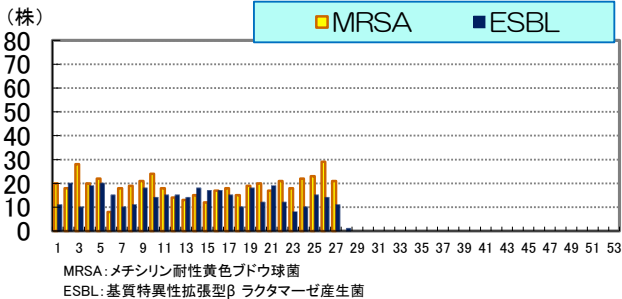
カンピロバクター属菌



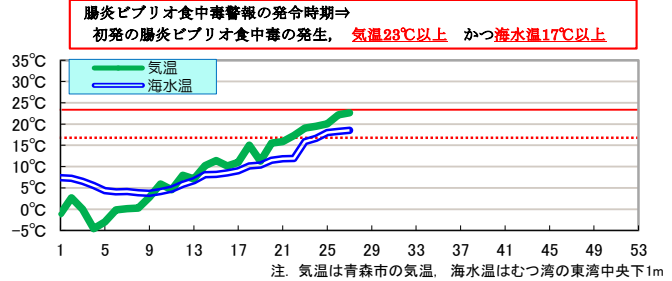
エルシニア属菌



3 薬剤耐性菌の分離株数 横軸:(週) \* 野辺地は前週分まで



4 気温 & 海水温 横軸:(週)



各病原体の累積検出数

病原体	第27週まで		前年合計
	本年	前年	
サルモネラ属菌	17	27	52
ビブリオ属菌	1	0	1
カンピロバクター属菌	86	65	171
エルシニア属菌	18	4	20

※ 数値は、発行時点の速報値であることから変更になることがあります。

三二情報

第27週に県内の10医療機関等から情報提供のあったESBL産生菌は11株で、そのうち菌種が判明した9株の内訳は表のとおりです。

菌名	分離数
E.coli	8
K.pneumoniae	1