

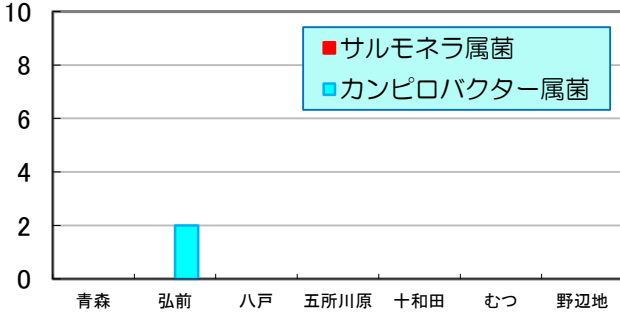
週報

第22週 2024/5/26～2024/6/1

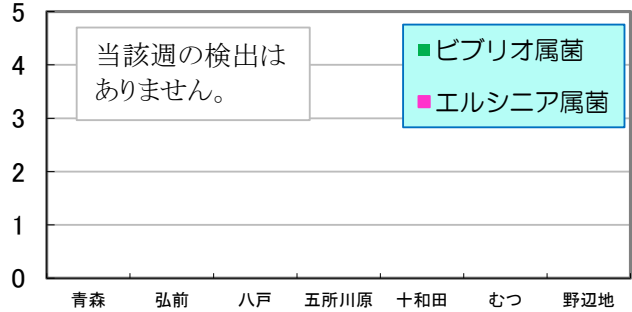
数値は当該週の暫定値です。

1 地域別検出数 縦軸:(分離株数) 横軸:(地域) * 野辺地は前週分

サルモネラ属菌 & カンピロバクター属菌

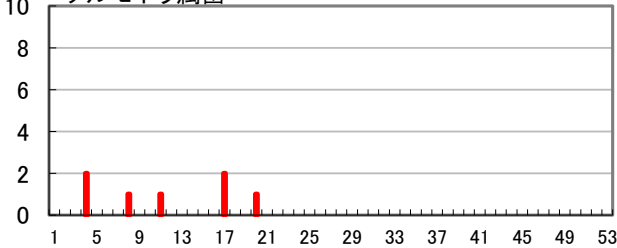


ビブリオ属菌 & エルシニア属菌

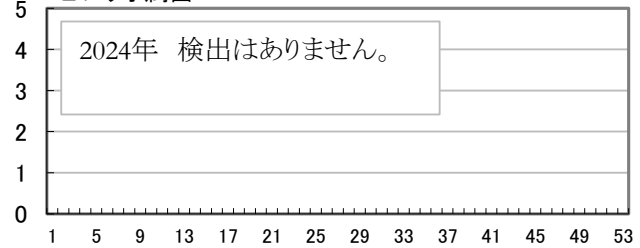


2 週別検出数 縦軸:(分離株数) 横軸:(週) * 野辺地は前週分まで

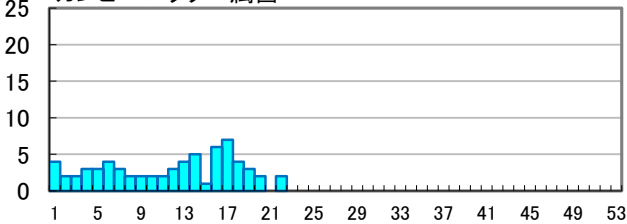
サルモネラ属菌



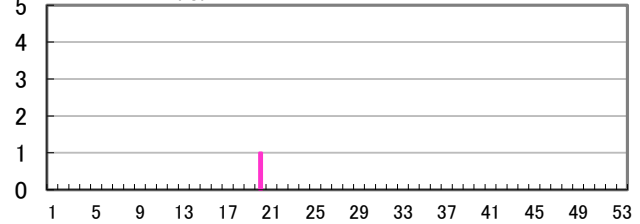
ビブリオ属菌



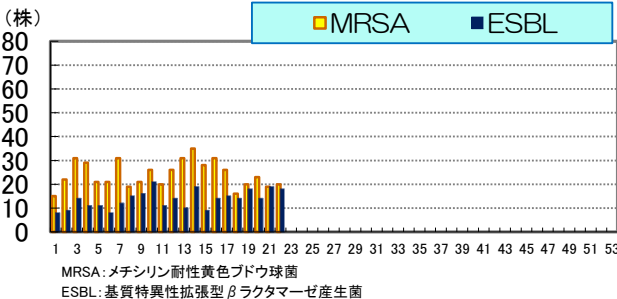
カンピロバクター属菌



エルシニア属菌

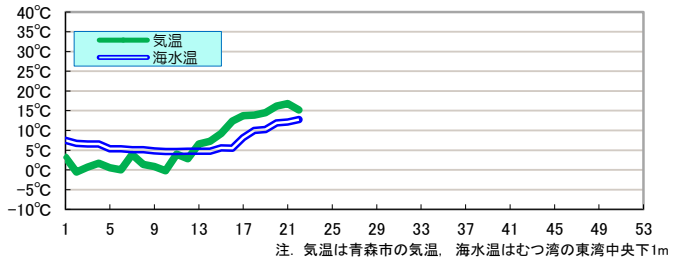


3 薬剤耐性菌の分離株数 横軸:(週) * 野辺地は前週分まで



4 気温 & 海水温 横軸:(週)

* 2024年第19週報から、腸炎ビブリオ食中毒警報発令時期の記載を削除しました。



各病原体の累積検出数

病原体	第22週まで		前年合計
	本年	前年	
サルモネラ属菌	7	10	40
ビブリオ属菌	0	1	4
カンピロバクター属菌	66	72	170
エルシニア属菌	1	12	26

※ 数値は、発行時点の速報値であることから変更になることがあります。

三二情報

第22週に県内の10医療機関等から情報提供のあったESBL産生菌は18株で、そのうち菌種の判明した15株の内訳は表のとおりです。

菌名	分離数
E.coli	7
P.mirabilis	4
K.pneumoniae	4