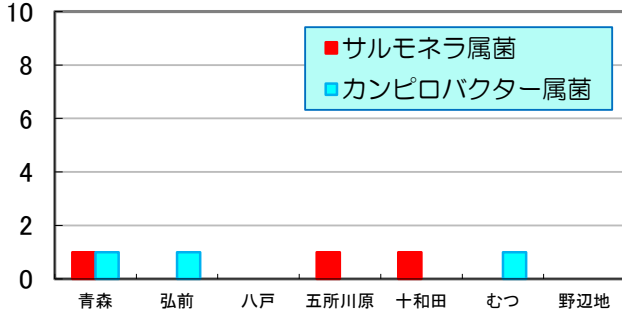


週報

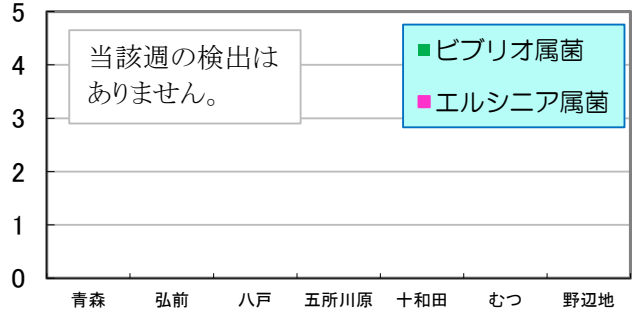
第41週 2024/10/6~2024/10/12 数値は当該週の暫定値です。

1 地域別検出数 縦軸:(分離株数) 横軸:(地域) * 野辺地は前週分

サルモネラ属菌 & カンピロバクター属菌

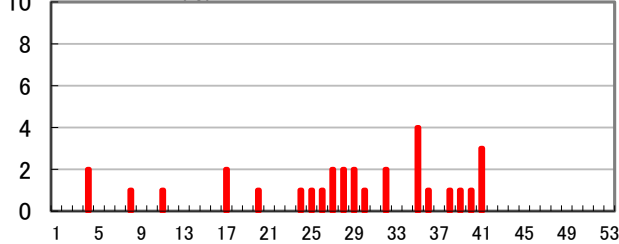


ビブリオ属菌 & エルシニア属菌

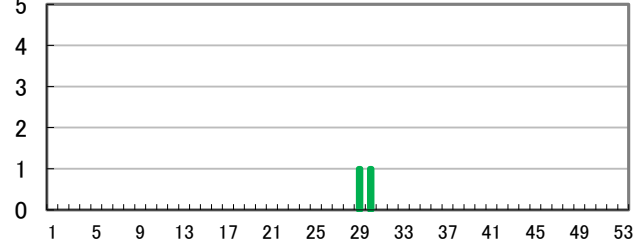


2 週別検出数 縦軸:(分離株数) 横軸:(週) * 野辺地は前週分まで

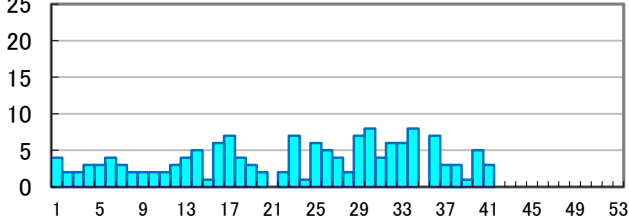
サルモネラ属菌



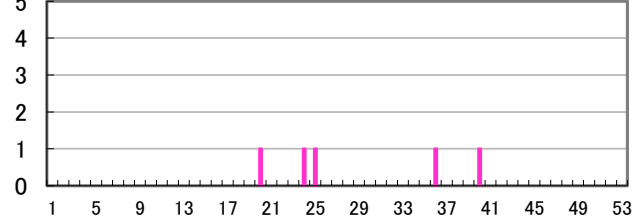
ビブリオ属菌



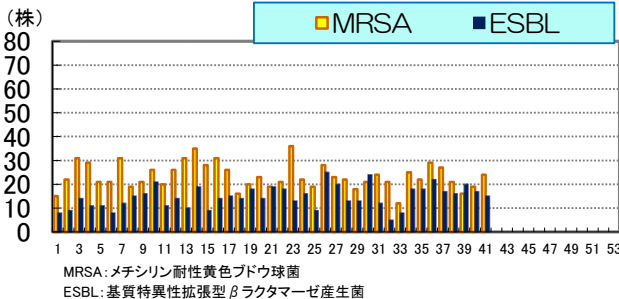
カンピロバクター属菌



エルシニア属菌

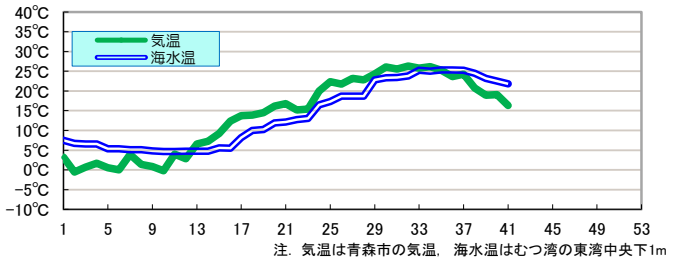


3 薬剤耐性菌の分離株数 横軸:(週) * 野辺地は前週分まで



4 気温 & 海水温 横軸:(週)

* 2024年第19週報から、腸炎ビブリオ食中毒警報発令時期の記載を削除しました。



各病原体の累積検出数

| 病原体 | 第41週まで | | 前年合計 |
|------------|--------|-----|------|
| | 本年 | 前年 | |
| サルモネラ属菌 | 30 | 33 | 40 |
| ビブリオ属菌 | 2 | 3 | 4 |
| カンピロバクター属菌 | 152 | 136 | 170 |
| エルシニア属菌 | 5 | 25 | 26 |

※ 数値は、発行時点の速報値であることから変更になることがあります。

三二情報

第41週に県内の9医療機関等から情報提供のあったESBL産生菌は15株で、そのうち菌種の判明した11株の内訳は表のとおりです。

| 菌名 | 分離数 |
|----------------------|-----|
| <i>E. coli</i> | 10 |
| <i>K. pneumoniae</i> | 1 |