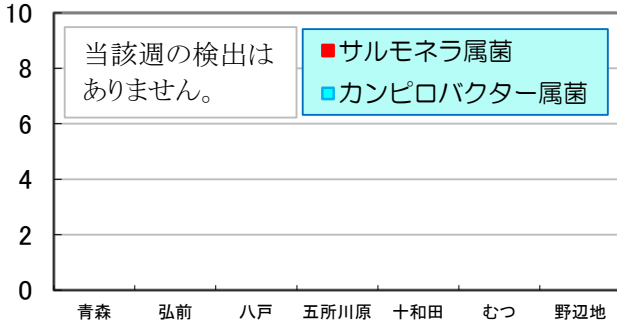


第13週 2025/3/23～2025/3/29

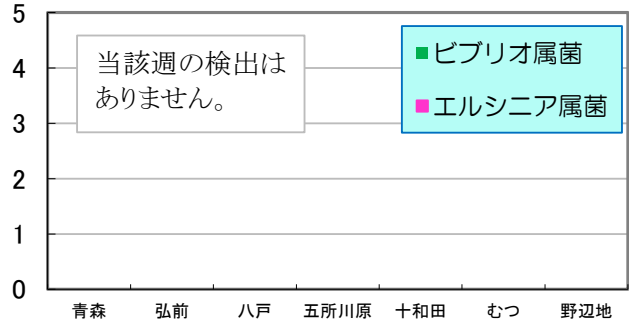
数値は当該週の暫定値です。

1 地域別検出数 縦軸:(分離株数) 横軸:(地域) * 野辺地は前週分

サルモネラ属菌&カンピロバクター属菌

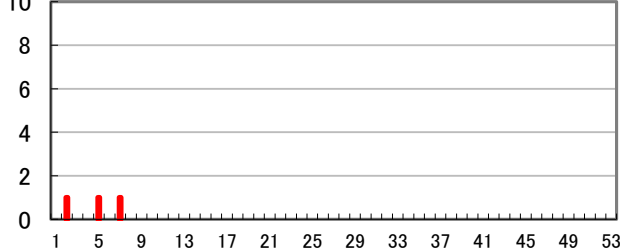


ビブリオ属菌&エルシニア属菌

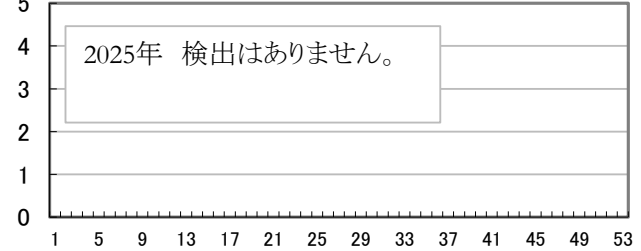


2 週別検出数 縦軸:(分離株数) 横軸:(週) * 野辺地は前週分まで

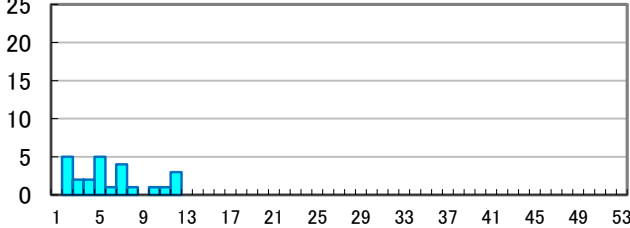
サルモネラ属菌



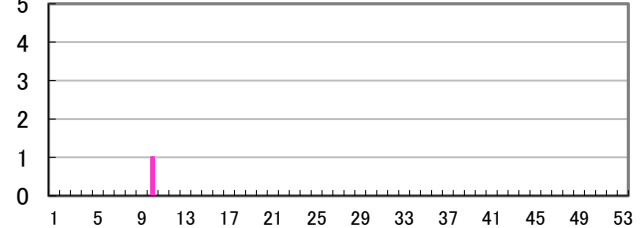
ビブリオ属菌



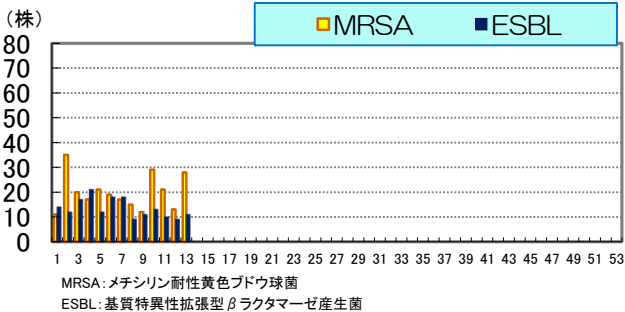
カンピロバクター属菌



エルシニア属菌

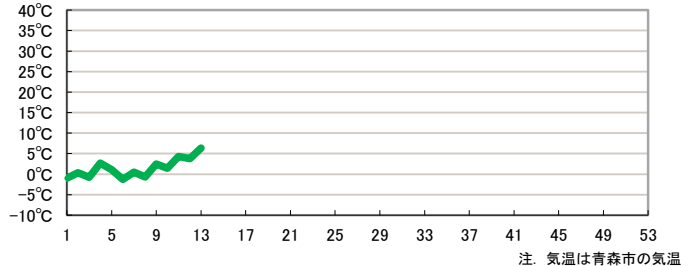


3 薬剤耐性菌の分離株数 横軸:(週) * 野辺地は前週分まで



4 気温 横軸:(週)

* 2025年から海水温の記載を削除しました。



注: 気温は青森市の気温

各病原体の累積検出数

病原体	第13週まで		前年合計
	本年	前年	
サルモネラ属菌	3	4	39
ビブリオ属菌	0	0	2
カンピロバクター属菌	25	36	187
エルシニア属菌	1	0	7

※ 数値は、発行時点の速報値であることから、変更になることがあります。

三二情報

第13週に県内の9医療機関等から情報提供のあったESBL産生菌は11株で、そのうち菌種の判明した8株の内訳は表のとおりです。

菌名	分離数
<i>E. coli</i>	4
<i>P. mirabilis</i>	2
<i>K. pneumoniae</i>	2